



# Altair® HyperWorks® 8.0

The Engineering Framework for Product Design™

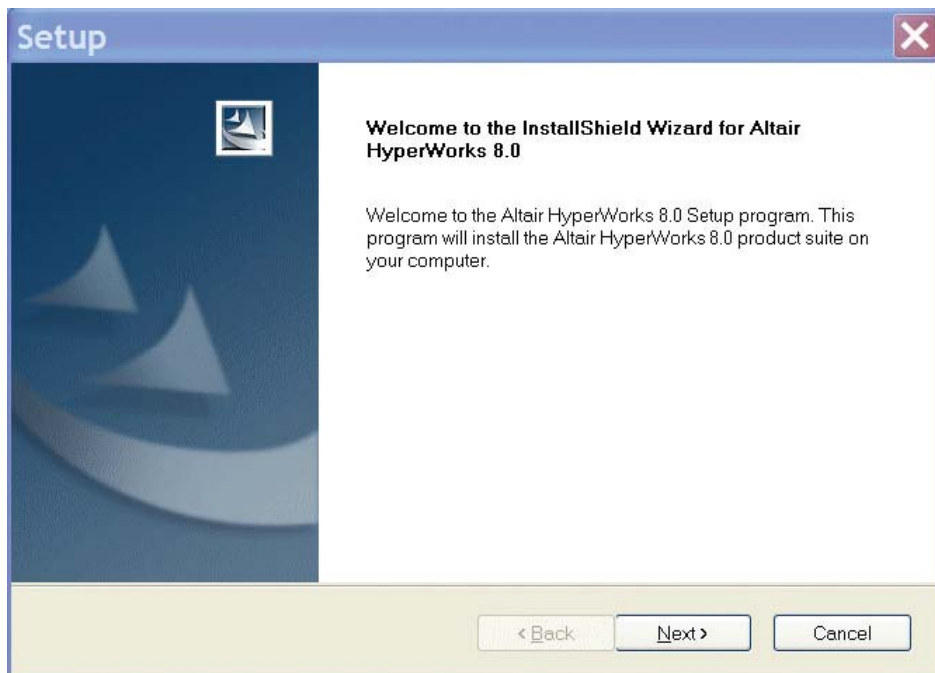
快速安裝 HyperWorks

## ■ 安裝HyperWorks在WINDOWS作業系統上

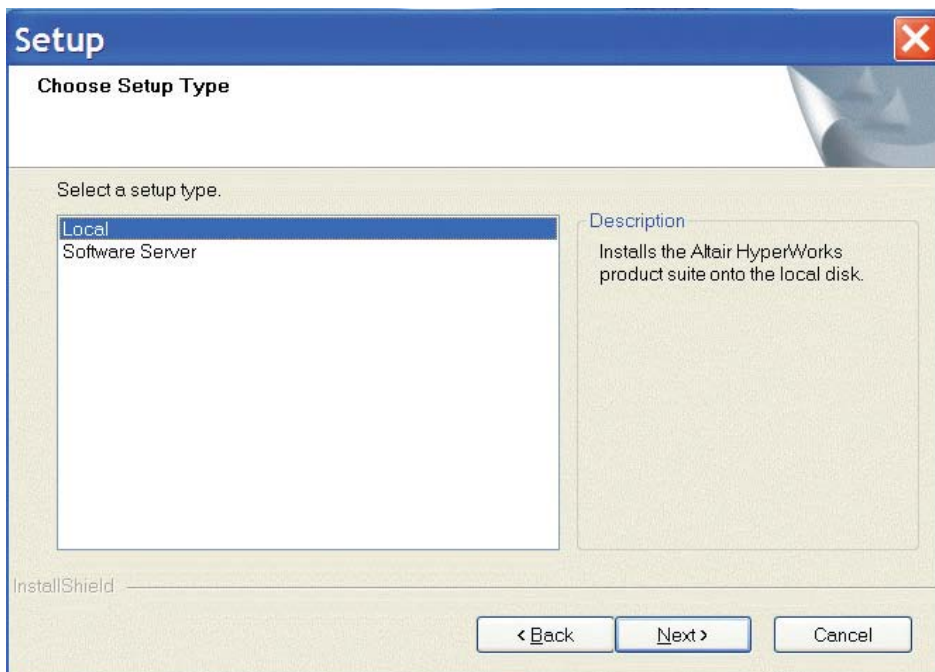
首先安裝伺服器端(server)的電腦。在伺服器端的電腦，可以選擇僅安裝Security(license server)或加裝其他的應用程式。之後安裝用戶端(client)，選擇所需要的應用程式進行安裝後，再以網路的方式指向伺服器端的電腦。

### I. 安裝HyperWorks應用程式

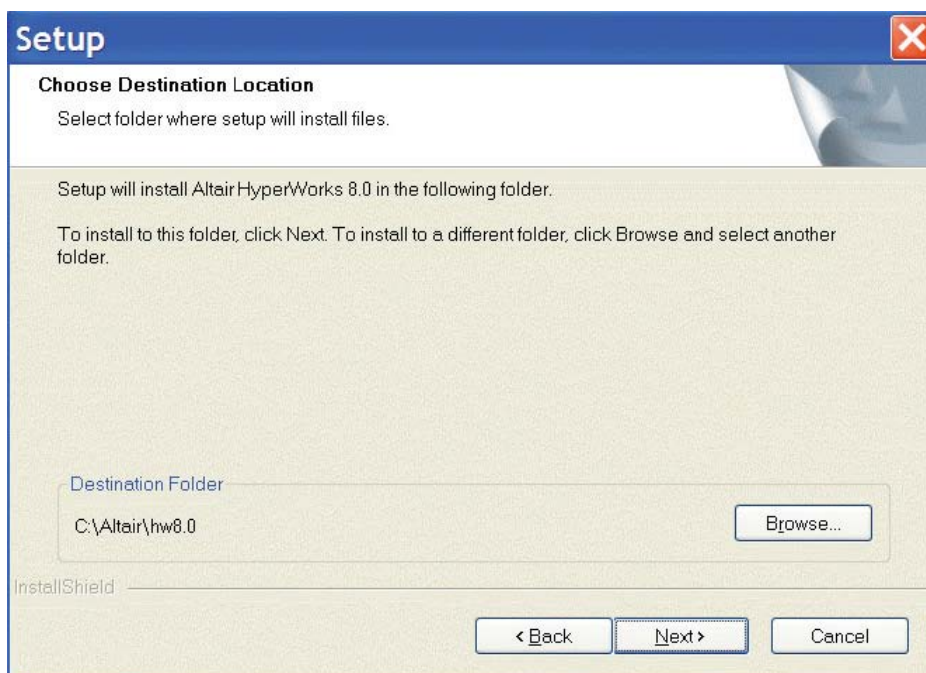
1. 放入HyperWorks光碟開始安裝。進入歡迎畫面，按下Next。



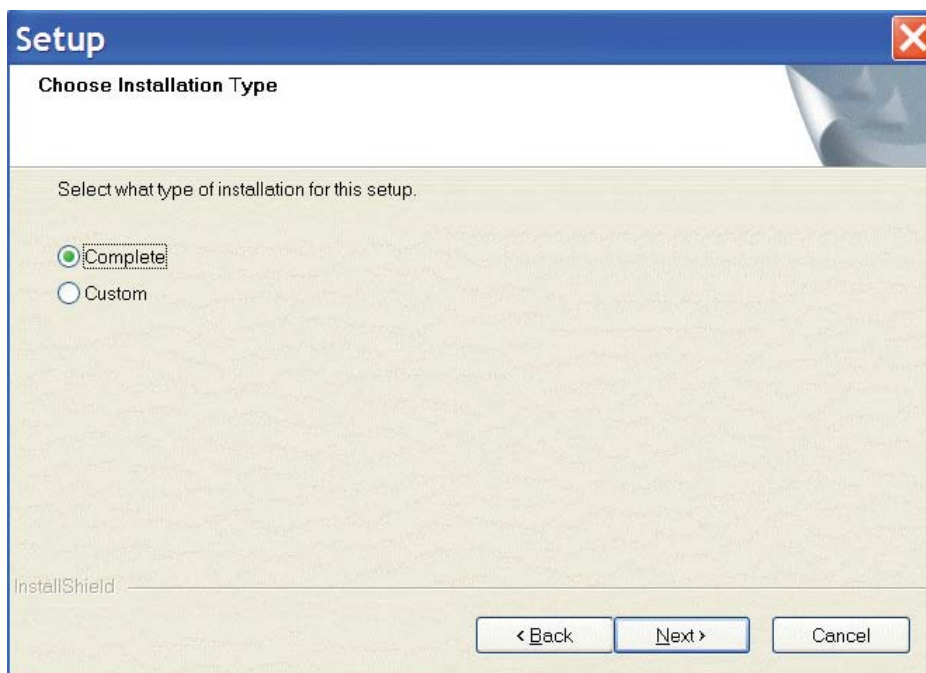
2. 在選擇Setup Type時，選擇Local，按下Next。



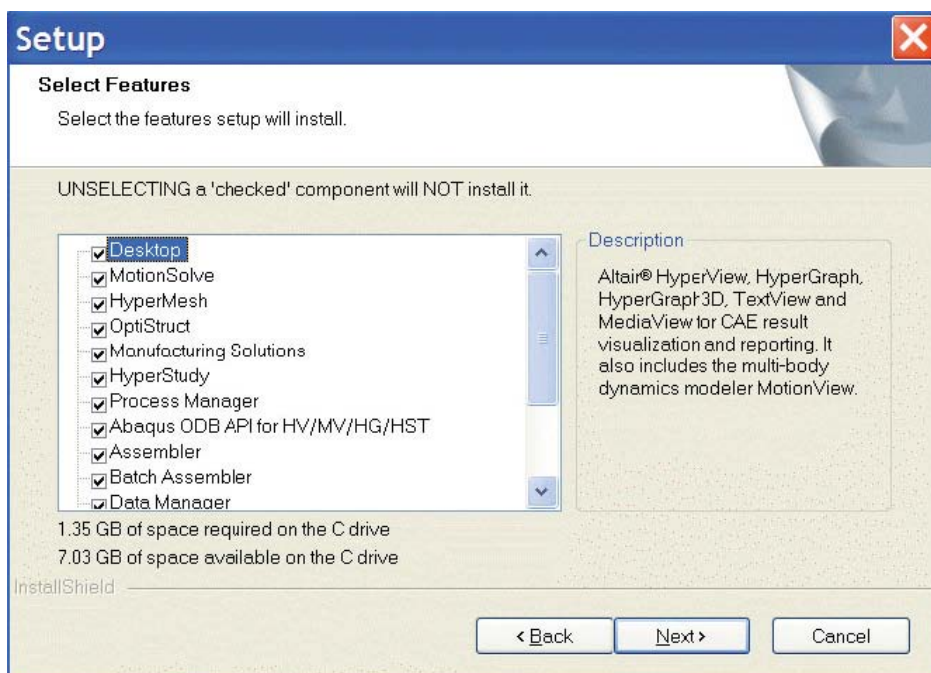
3. 選擇將要安裝的目錄，預設為C:\Altair\hw8.0，亦可按下Browse選擇其他目錄。按下Next。



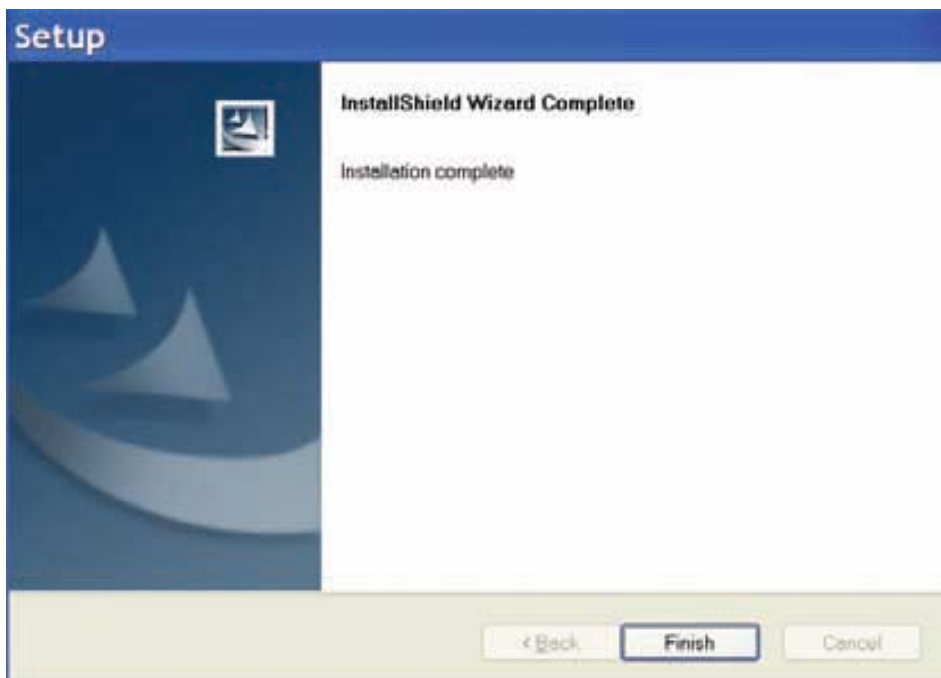
4. 在選擇安裝類型時，選擇完整安裝(Complete)或自訂安裝(Custom)。完整安裝包括HyperWorks所有的應用程式、線上說明、練習及示範。自訂安裝允許使用者單獨選擇希望安裝的應用程式，例如僅安裝一、二個應用程式，或是在伺服端的電腦僅安裝license 管理器。按下Next。



5. 如果選擇自訂安裝，勾選希望安裝的應用程式前面的方框。至取消選擇應用程式，按下方框取消勾選。若只有要安裝license server，選擇Security，只安裝license管理器FLEXlm。



6. 按下Next開始安裝。Setup視窗將會指示正在安裝的元件。
7. 選擇程式的捷徑安裝目錄，或接受預設建立Altair HyperWorks 8.0目錄。
8. 在安裝完成的視窗中，按下Finish結束安裝精靈。



## II. 啟動license

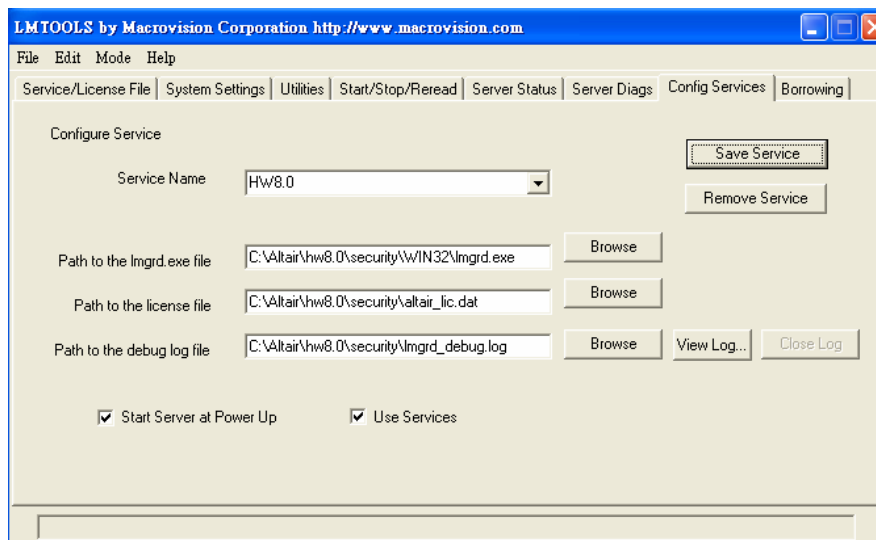
您需要持有由Altair Engineering Inc.提供的license，才能完成啟動程序。

### ● 步驟 1 – 啟動server license

1. 將license儲存為<install\_location>\security\altair\_lic.dat。在儲存此一文字檔案時，請確認副檔案部分仍保持為“.dat”。
2. 以文字編輯器開啟altair\_lic.dat檔案。
3. license的第一行文字，將hostname修改為伺服器端電腦的電腦名稱或網路IP位址，之後儲存檔案。
4. 若使用Keypro(dongle)者，請將Keypro接上，並安裝FLEXid驅動程式；連按兩下<install\_location>\security\WIN32\FLEXidInstaller.exe執行安裝，安裝完成後電腦需重新開機。使用網路卡鎖license者，可直接進行下一步。
5. 連點兩下執行<install\_location>\security\WIN32\lmtools.exe，開啟license管理器。
6. 在Service/License File頁，選擇Configuration using Services。



7. 切換頁面至Config Services。



- a. 任意輸入一個新的Service Name，然後選擇所有相關的路徑。
    - Path to the lmgrd.exe file : <install\_location>\security\WIN32\lmgrd.exe
    - Path to the license file: <install\_location>\security\altair\_lic.dat
    - Path to the debug log file: <install\_location>\security\lmgrd\_debug.log
  - b. 勾選Use Services及Start Server at Power Up(需先勾選Use Services才能啟用選項)。
  - c. 按下Save Service。
8. 切換頁面至Start/Stop/Reread，按下Start Server。

● 步驟 2 – 用戶端(client)電腦設定環境變數

1. 由我的電腦按下右鍵→選擇內容→切換頁面到進階→進入環境變數。
2. 在系統變數中新增系統變數，變數名稱輸入ALTAIR\_LM\_LICENSE\_FILE，變數值輸入port\_number@server端的電腦名稱(例如7788@ApicComputer)。
3. 若有多個license server，則以分號隔開，即port@host1;port@host2;port@host3。