

## Siemens PLM Software 技術技巧及新聞

歡迎流覽 《Siemens PLM Software 技術技巧及新聞》，希望它能成為 Siemens PLM Software 技術支援團隊將 Siemens PLM Software 最新產品更新、技術技巧及新聞傳遞給用戶的一種途徑

Date: 2019/03/01

### NX Tips

#### 1. 無法在 MAC 作業系統裡運行 NX12.

##### Symptom:

已經安裝了 X11 (Xquartz 2.7.11) 和 NX12, 但是無法啟動 NX, 進程會自動終止。

##### Solution:

需要安裝低版本的 Xquartz 2.7.9 之後重啟系統會修復這一問題。

### NX CAM Tips

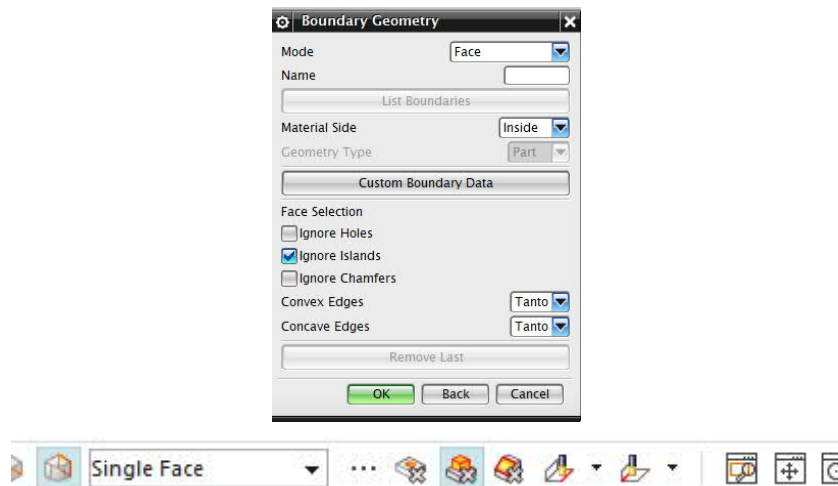
#### 2. Part Boundaries 裡找不到 Ignore Holes, Islands and Chamfers 選項

##### Symptom:

在 Part boundaries 對話方塊裡，從 NX9 之後就找不到原來的選項：Ignore Holes, Ignore Islands 還有 Ignore Chamfers，該如何解決？

##### Solution:

這幾個選項被統一從 boundaries geometry 裡移除掉，放到 Selection bar 下麵了。



GTAC Greater China

當你選擇 part boundary 時，可以從 selection bar 裡選中 Ignore Holes/Islands/Chamfers 選項。



## Solid Edge Tips

### 3. 找不到 Standard Parts Administrator 安裝檔

#### Symptom:

已經下載好了 "Solid\_Edge\_2019.exe" (2.7 GB)，但是裡面為什麼找不到 *Standard Parts Administrator* 安裝選項？

#### Solution:

完整的 Solid Edge 2019 安裝包不是這個，需要從

<https://download.industrysoftware.automation.siemens.com/>.

下載完整安裝包 "Solid\_Edge\_DVD\_ENGLISH\_2019.exe" (3.5 GB)。

Greater China

ME&S Service Team

PRC Helpdesk (Mandarin): 800-810-1970/021-22086635

Taiwan Helpdesk (Mandarin): 00801-86-1970

HK Helpdesk (Cantonese): 852-2230-3322

Global Technical Access Center: <http://www.siemens.com/gtac>

Siemens PLM Software Web Site: <http://www.plm.automation.siemens.com>

Siemens PLM Software (China) Web Site: [http://www.plm.automation.siemens.com/zh\\_cn/](http://www.plm.automation.siemens.com/zh_cn/)

~~~~~  
此e-mail newsletter 僅提供給享有產品支援與維護的Siemens PLM 軟體使用者。當您發現問題或希望棄訂，請發送郵件至 [helpdesk\\_cn.plm@siemens.com](mailto:helpdesk_cn.plm@siemens.com) 聯繫，如棄訂，請在標題列中注明“棄訂”  
~~~~~