

Siemens PLM Software 技術技巧及新聞

歡迎流覽《Siemens PLM Software 技術技巧及新聞》，希望它能成為 Siemens PLM Software 技術支援團隊將 Siemens PLM Software 最新產品更新、技術技巧及新聞傳遞給用戶的一種途徑

Date: 2018/05/04

NX Tips

1. NX12.0.1: This app can't run on your pc.

Symptom

在嘗試通過執行 launch.exe 或者 launch.hta 來安裝 NX 12.0.1 的時候，你可能會遇到系統提示錯誤資訊："This app can't run on your pc".

Solution

這可能是因為你沒有下載完所有的 NX12.0.1 安裝包檔。

NX12.0.1 的安裝檔不再像之前版本，壓縮在一個單獨的大壓縮包裡，而是被分卷壓縮到三個小的壓縮檔中。這樣可以方便用戶下載。如果你沒有下載完所有的分卷壓縮包就開始解壓安裝，就會遇到這個錯誤提示。

你需要把這三個壓縮包，下載到同一個目錄中去，然後再使用 WinZip 或者 7-Zip 來解壓，解壓的時候選擇 nx-12.0.1.zip 檔，系統會自動從下載好的三個壓縮包裡解壓出所有的安裝檔，獲得完整安裝檔後，執行 launch.exe 檔就不會遇到這個問題，可以順利完成安裝。

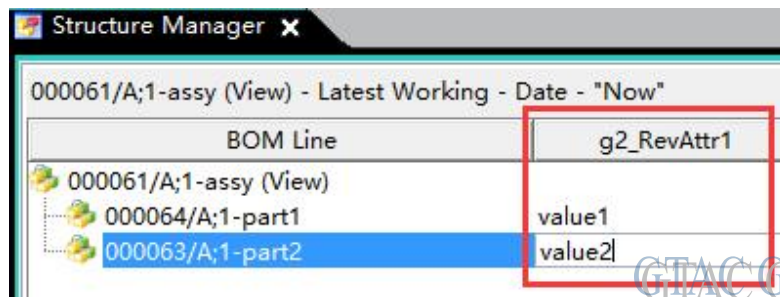
詳細資訊請仔細閱讀 NX12.0.1 readme 檔。

Teamcenter Tips

2. 如何控制 BOMLine 屬性的可修改性

預設情況下，從零元件和零元件版本傳遞過來的 BOM 行屬性都可以被修改

如何控制結構管理器中屬性的可修改性呢？



方法

修改 BOMLine 屬性的屬性常量 'Modifiable', 該常量有以下三個可選值.

Read – 提供用戶唯讀的許可權.

Write – 使用者可以修改屬性，這是預設的值.

Write Only If Null – 只有該屬性的值為空時，用戶才可以修改.

注意：

每當你對一個屬性的 Modifiable 常量設置值為 'Write Only If Null' 時，你必須要在屬性策略中對該屬性添加 `includelsModifiable="true"` 標記，這樣在調用服務時，可以同時返回該屬性值的 'Is Modifiable' 標記 (預設情況下，Teamcenter 服務對 Modifiable 常量設置為 'Write Only If Null' 的屬性不返回 'Is Modifiable' 標記，原因是考慮到性能方面的因素)。

例如，在 TC_DATA\soa\policies\RACBase.xml 屬性策略檔中做如下修改：

```
<ObjectType name="WorkspaceObject">
  <Property name="object_string" includelsModifiable="true" />
</ObjectType>
```

例如在 BMIDE 中做如下設置，這樣在該屬性值不為空時，用戶無法修改

Property Constants of bl_rev_g2_RevAttr1

Name	Value	Overridden	Allow Modi...	Allow Overr...	COTS
Fnd0IsFormattable	true		✓	✓	✓
InitialValue			✓	✓	✓
Localizable	false		✓	✓	✓
Modifiable	Write Only If Null	✓	✓	✓	
Required	false		✓	✓	✓
StubProperty	false		✓	✓	✓
Visible	true		✓	✓	✓

GTAC Greater China

Tecnomatix News

3. Tecnomatix 中文的支援

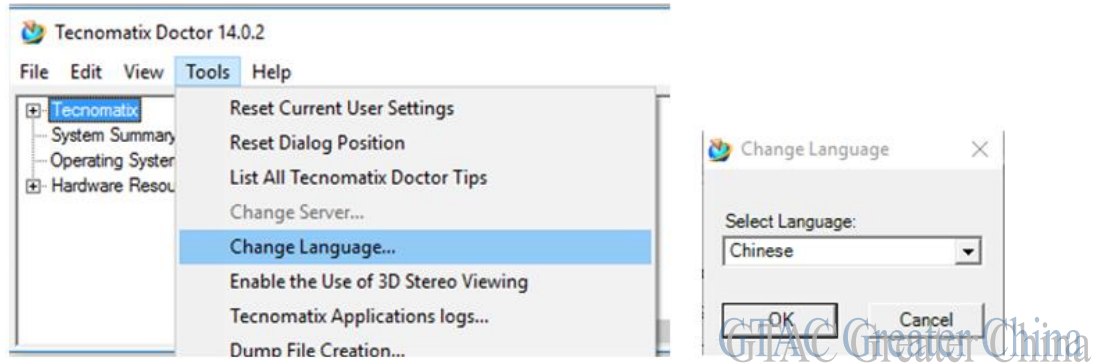
從 14.0.2 開始, Tecnomatix 開始支援中文介面.

使用者可以這樣設置中文介面:

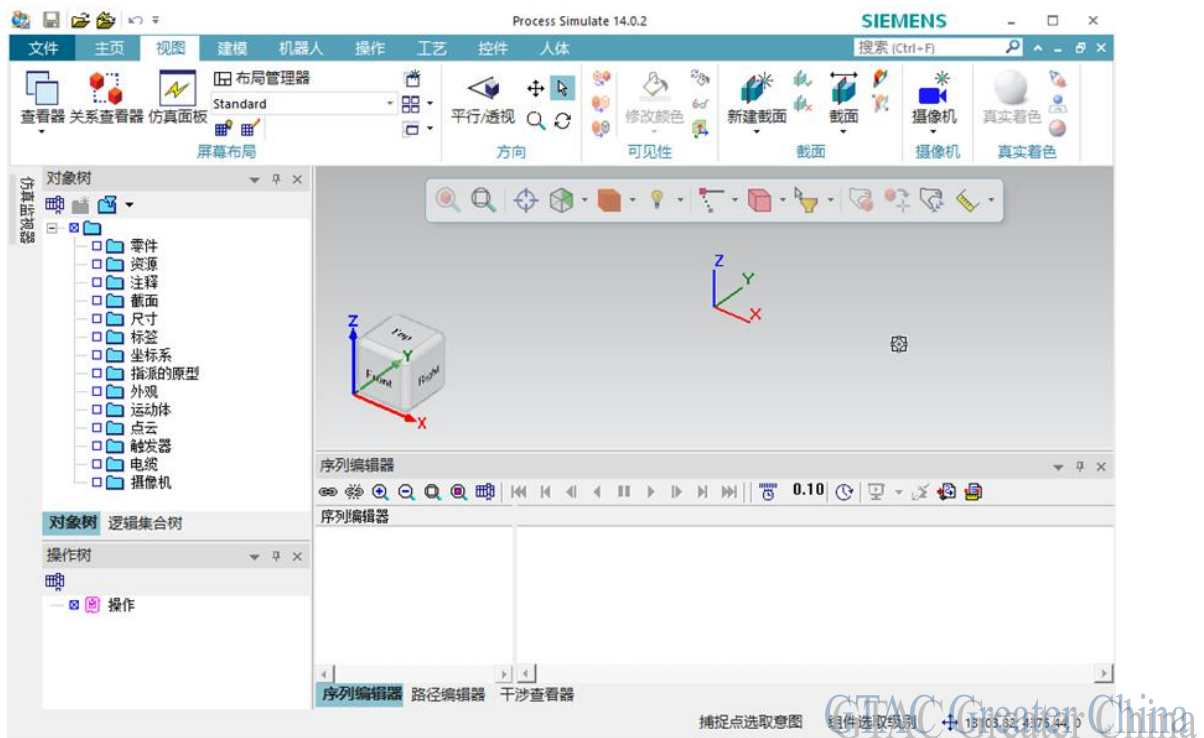
在 Tecnomatix 的安裝 DVD 中,先正常安裝英語的軟體,Process Simulate, Process Simulate on Teamcenter,或者 Process Designer.

然後在 DVD 中,找到 Localization 的目錄,找到中文的 .msi 檔,然後直接運行安裝.

最後,在 Tecnomatix doctorà toolsà language 設置成中文,像下圖這樣。



重新開機 Process Simulate / Process Designer 就有中文介面了。

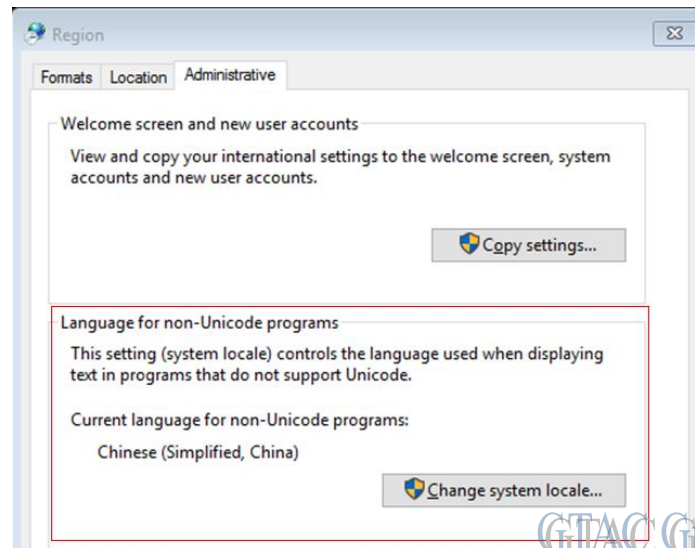


另外請注意: 您的作業系統的控制台需要確保以下 2 個中文設置:

1. 控制台à 區域 àFormat: 設置成中文



2. 控制台 à 區域 à administrative à language for non-Unicode programs: Chinese (Simplified, China)



GTAC Greater China

Greater China

ME&S Service Team

PRC Helpdesk (Mandarin): 800-810-1970/021-22086635

Taiwan Helpdesk (Mandarin): 00801-86-1970

HK Helpdesk (Cantonese): 852-2230-3322

Global Technical Access Center: <http://www.siemens.com/gtac>

Siemens PLM Software Web Site: <http://www.plm.automation.siemens.com>

Siemens PLM Software (China) Web Site: http://www.plm.automation.siemens.com/zh_cn/

~~~~~  
此e-mail newsletter 僅提供給享有產品支援與維護的Siemens PLM 軟體使用者。當您發現問題或希望棄訂，請發送郵件至 [helpdesk\\_cn.plm@siemens.com](mailto:helpdesk_cn.plm@siemens.com) 聯繫，如棄訂，請在標題列中注明“棄訂”  
~~~~~