

## **Siemens PLM Software 技術技巧及新聞**

歡迎流覽 《Siemens PLM Software 技術技巧及新聞》，希望它能成為 Siemens PLM Software 技術支援團隊將 Siemens PLM Software 最新產品更新、技術技巧及新聞傳遞給用戶的一種途徑

**Date: 2018/12/14**

### **NX Tips**

#### **1. 繪圖器 HP Designjet T2300 輸出的圓弧不光順**

##### **Symptom**

NX 正常輸出繪圖任務到 HP Designjet T2300 繪圖器上，發現輸出的結果中，圓弧不光順，問題出現在所有的 NX 製圖檔中。

##### **Solution :**

不要使用 Printer Model GEN Generic HPGL/2 來配置這個型號的繪圖器，使用 Printer Model: ++HP:HP DesignJet T1100 可以規避這一問題。

### **NX Simcenter Tips**

#### **2. 靜默安裝 Simcenter 12.0.2 (已經安裝過 Simcenter 12.0.0 的狀態下)。**

##### **問題/症狀：**

我已經安裝過了 Simcenter 12.0.0 的情況下，我想使用靜默安裝 Simcenter 12.0.2，我使用命令 msixec.exe，但是遇到了下面的錯誤而不能安裝：

##### **Windows Installer**

Another version of this product is already installed. Installation of this version cannot continue. To configure or remove the existing version of this product, use Add/Remove Programs on the Control Panel.

##### **解決方法：**

在已經安裝了 Simcenter 12.0.0 的狀態下，您可以使用下面的命令做 12.0.2 的靜默安裝：

```
start /wait msixec.exe /qn /L*vc:\temp\upgrade.log /i SiemensSimcenter12.0.msi  
REINSTALL=ALLREINSTALLMODE=vomus
```

更多詳細的情況請看這個文檔: simcenter-12.0.2.README.TXT

[https://download.industrysoftware.automation.siemens.com/download-n.php/simcenter/product\\_updates/Simcenter%2012.0.2/maintenance-release/win64/simcenter-12.0.2.README.TXT](https://download.industrysoftware.automation.siemens.com/download-n.php/simcenter/product_updates/Simcenter%2012.0.2/maintenance-release/win64/simcenter-12.0.2.README.TXT)

## Teamcenter Tips

### 3. 無法註冊 bat 檔為資料集。

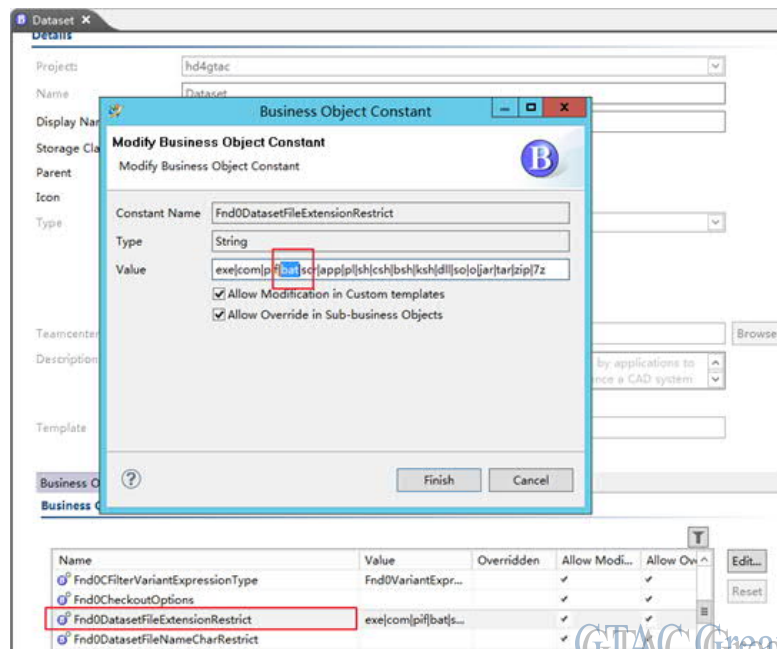
問題：

無法註冊 bat 檔為資料集，Batch 檔可以成功創建資料集，但是沒有 lmanfile（沒有命名的引用）。

方法：

需要重寫需要增加 batch 檔的資料集的業務物件常量

"Fnd0DatasetFileExtensionRestrict"，在 BMIDE 中將 " bat" 從屬性字串中移除



Greater China

ME&S Service Team

PRC Helpdesk (Mandarin): 800-810-1970/021-22086635

Taiwan Helpdesk (Mandarin): 00801-86-1970

HK Helpdesk (Cantonese): 852-2230-3322

Global Technical Access Center: <http://www.siemens.com/gtac>

Siemens PLM Software Web Site: <http://www.plm.automation.siemens.com>

Siemens PLM Software (China) Web Site: [http://www.plm.automation.siemens.com/zh\\_cn/](http://www.plm.automation.siemens.com/zh_cn/)

此 e-mail newsletter 僅提供給享有產品支援與維護的 Siemens PLM 軟體使用者。當您發現問題或希望棄訂，請發送郵件至 [helpdesk.cn.plm@siemens.com](mailto:helpdesk.cn.plm@siemens.com) 聯繫，如棄訂，請在標題列中注明“棄訂”