

Siemens PLM Software 技術技巧及新聞

歡迎流覽 《Siemens PLM Software 技術技巧及新聞》，希望它能成為 Siemens PLM Software 技術支援團隊將 Siemens PLM Software 最新產品更新、技術技巧及新聞傳遞給用戶的一種途徑

Date: 2019/01/18

NX Tips

1. 當 item name 中有空格的時候，輸出 item 的時候如何刪除 item name 中的空格？

問題/症狀：

當 item name 中有空格的時候，輸出 item 的時候如何刪除 item name 中的空格？

解決方法：

當 item name 中有空格的時候，輸出 item 的時候有時候需要刪除 item name 中的空格，比如原始的名字為：Engine Assembly/A，我們想得到的結果是：

"Engine_Assembly_A" (而不是 "Engine Assembly_A")。

我們設置下面的變數就可以：

UGII_CLONE_SPACE_UNDERSCORE_CONVERSION=true

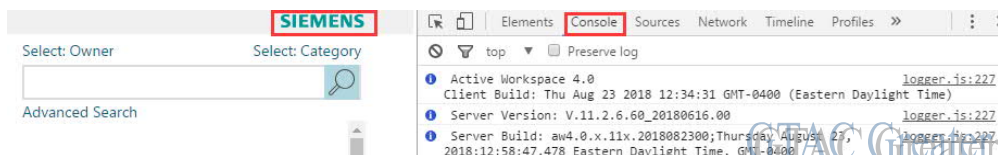
重新啟動 Teamcenter 和 NX 後，您可以檢查一下結果。

Teamcenter Tips

2. 從 AW4.1 開始如何查看 ActiveWorkspace 的版本

問題：

AW4.1 之前，你可以通過點擊右上角的“SIEMENS”圖示並按下 F12，然後在控制台中查看到版本資訊，如下（Chrome）：



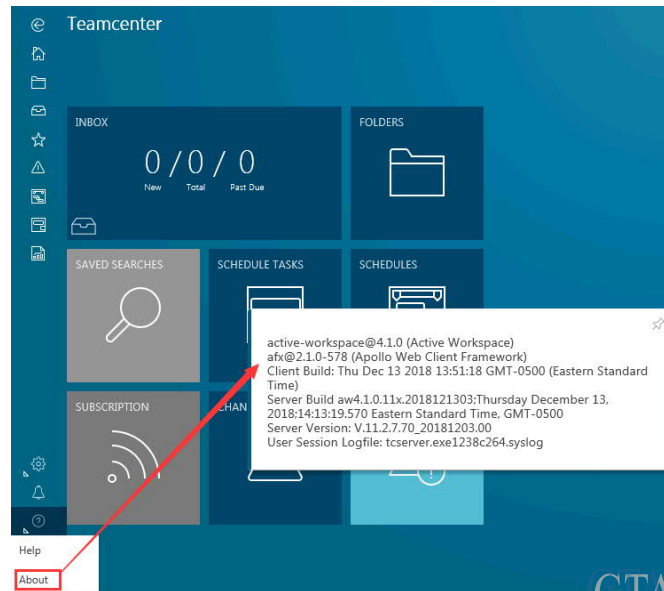
這種方法無法用在 AW4.1 版本上

方法：

對於 AW4.1 的用戶，可以通過以下方法查看 TC&ActiveWorkspace 的版本資訊
登錄 AW4.1

點擊左下角的“說明”圖示

點擊“關於”，右側將彈出以下資訊

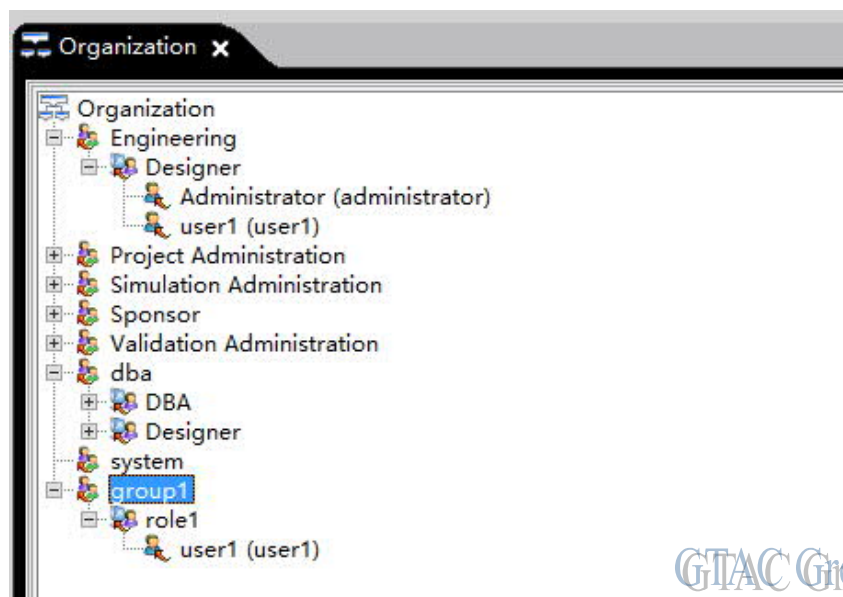


3. 如何強制要求使用者登錄準確的組織與角色來執行簽發任務

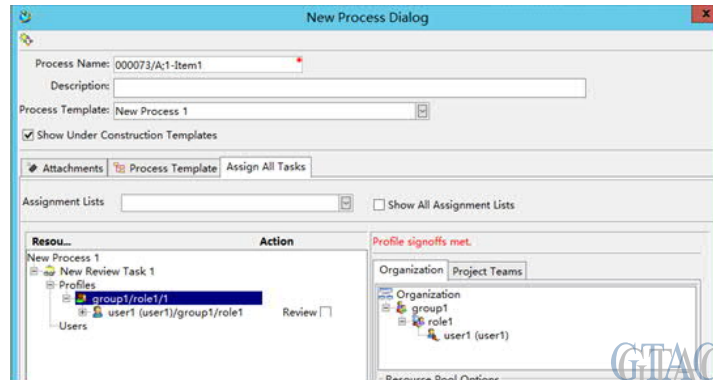
用戶具有多個組和角色（比如兩個）。 workflows 中的審核任務的簽發概要表設置為其中的一個組和角色。當用戶登錄，並執行簽發任務時，用戶無需準確的登錄對應概要表中的組和角色。如何強制要求使用者登錄準確的組織與角色？

示例如下：

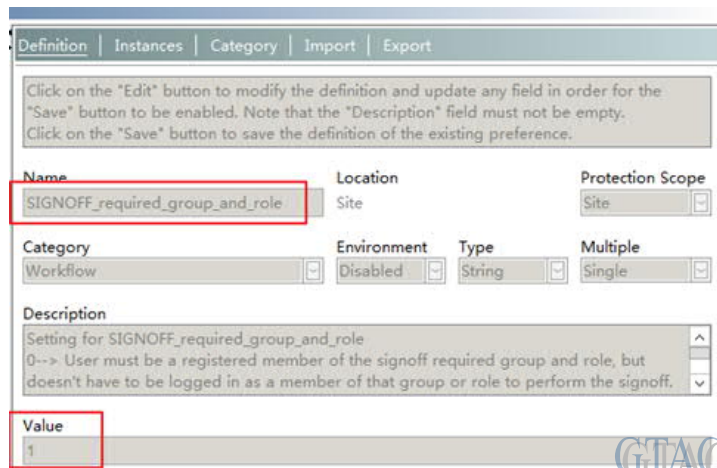
1. user1 是如下兩個組織和角色中的成員(Engineering/Designer and Group1/role1)



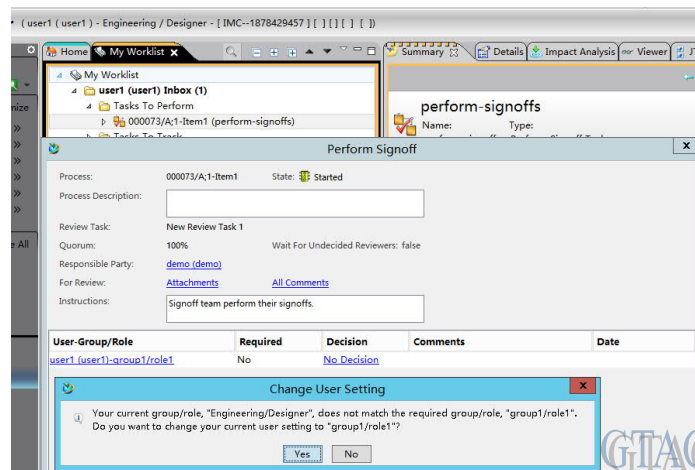
2. 根據簽發概要表的要求 group1/role1, 將 user1 選為審核人員。



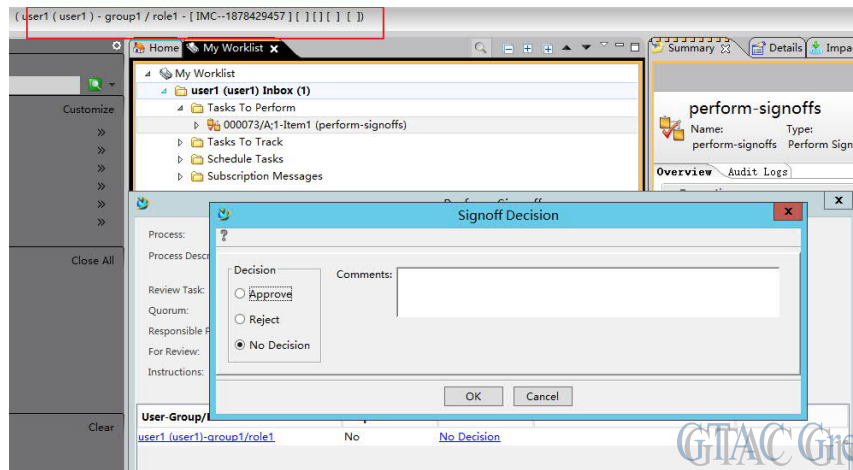
3. user1 可以登錄默認的角色，執行簽發任務，而無需根據概要表中的要求切換組和角色如何強制要求使用者登錄準確的組織與角色設置首選項



然後當 user1 要執行簽發任務時，TC 會提示如下資訊



user1 點擊是按鈕後，使用者的當前登錄的組和角色切換為需要的組和角色



Greater China
ME&S Service Team
PRC Helpdesk (Mandarin): 800-810-1970/021-22086635
Taiwan Helpdesk (Mandarin): 00801-86-1970
HK Helpdesk (Cantonese): 852-2230-3322
Global Technical Access Center: <http://www.siemens.com/gtac>
Siemens PLM Software Web Site: <http://www.plm.automation.siemens.com>
Siemens PLM Software (China) Web Site: http://www.plm.automation.siemens.com/zh_cn/

此e-mail newsletter 僅提供給享有產品支援與維護的Siemens PLM 軟體使用者。當您發現問題或希望棄訂，請發送郵件至 helpdesk_cn.plm@siemens.com 聯繫，如棄訂，請在標題列中注明“棄訂”