

Siemens PLM Software 技術技巧及新聞

歡迎流覽《Siemens PLM Software 技術技巧及新聞》，希望它能成為 Siemens PLM Software 技術支援團隊將 Siemens PLM Software 最新產品更新、技術技巧及新聞傳遞給用戶的一種途徑

Date: 2019/11/15

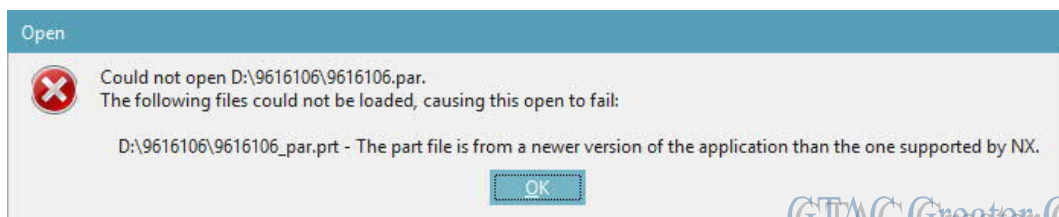
NX Tips

1. 在 NX1888 版本中，無法打開 SE2020 版本的檔，也無法把 SE2020 版本的模型作為零件裝配到 NX CAM 裝配裡來。

Problem:

當嘗試在 NX1888 版本裡，打開一個 SE2020 版本的檔，或者嘗試載入一個 SE2020 版本的模型到 NX CAM 裝配中的時候，NX 提示下面錯誤資訊。

動作無法完成。

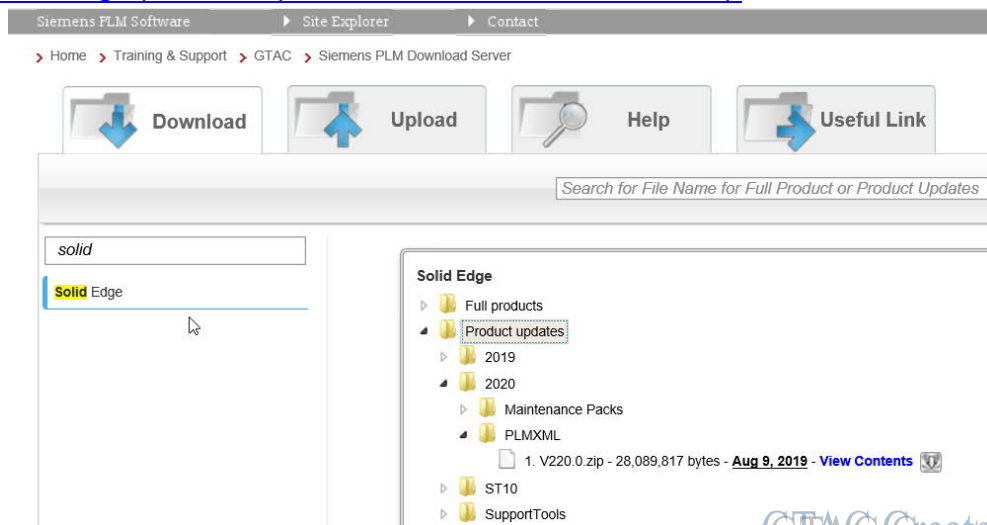


GTAC Greater China

Solution:

SE2020 中使用的 Parasolid 內核版本比 NX1888 中的版本更新。NX1899 版本發佈後，NX 和 SE2020 將變得相容。現在可以使用下面的連結下載用於此操作的 XML 更新檔。

https://download.industrysoftware.automation.siemens.com/download-n.php/solid_edge/product_updates/2020/PLMXML/V220.0.zip



GTAC Greater China

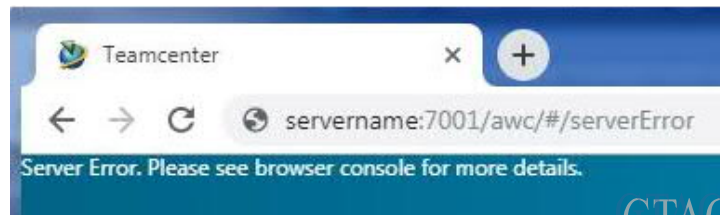
Teamcenter Tips

2. AWC Server Error. Please see browser console for more details.

問題:

無法登陸 Active Workspace 4.2

輸入用戶名和密碼後點擊登錄後, 瀏覽器提示 Server Error. Please see browser console for more details. 如下:



按 F12 打開開發者模式控制台介面, 有如下提示錯誤資訊:

angular.js:15018

Error: 500 Internal Server Error

The requested service "Internal-AWS2-2017-12-DataManagement" does not exist.

The requested service "Internal-AWS2-2017-12-DataManagement" does not exist.

at Object.l.createError (soaService.js:545)

at soaService.js:1001

at angular.js:17396

at m.\$digest (angular.js:18557)

at m.\$apply (angular.js:18945)

at k (angular.js:12799)

at V (angular.js:13056)

軟體版本:

Product: TEAMCENTER

Application: ACTIVEWORKSPACE

Version: V4.2

方法:

Active Workspace 安裝或者打完補丁後, 必須要解壓 Active Workspace 中的 data.zip 來更新 TC_DATA 目錄。

當 TC_DATA 目錄更新後, 重啟所有服務, Active Workspace Home 介面顯示正常。



3. 如何使用首選項和萬用字元來控制 **Active Workspace** 的查詢結果

問題:

在 **Active Workspace** 中，*萬用字元自動增加到用戶輸入的查詢詞語的後面，從而能夠返回最大數量的結果。

解決辦法:

通過首選項 `AWC_search_automatic_wildcard` 來控制:

0 - 不改變原有的查詢詞語

1 - 在查詢詞語的後面增加一個星號 (*), 這是默認設置.

2 - 在查詢詞語的前面增加一個星號 (*)

3 - 在查詢詞語的前面和後面都增加一個星號 (*)

如果使用者採用如下的輸入，會忽略首選項的配置：

1. 輸入查詢文本用雙引號包括，比如"part".

2. 保存的查詢。注意：當用戶讀取一個保存的查詢時，該查詢會使用當時執行查詢時設置的首選項值的配置來返回查詢結果

如果使用者在查詢文本中自己輸入了星號，比如 `part*`，那麼兩個星號的設置會整合；比如，首選項的值是 2（萬用字元作為首碼），那麼根據首選項配置整合使用者的輸入 `part*`後，系統會查詢`*part*`

Greater China

ME&S Service Team

PRC Helpdesk (Mandarin): 800-810-1970/021-22086635

Taiwan Helpdesk (Mandarin): 00801-86-1970

HK Helpdesk (Cantonese): 852-2230-3322

Global Technical Access Center: <http://www.siemens.com/gtac>

Siemens PLM Software Web Site: <http://www.plm.automation.siemens.com>

Siemens PLM Software (China) Web Site: http://www.plm.automation.siemens.com/zh_cn/

~~~~~  
此 e-mail newsletter 僅提供給享有產品支援與維護的 Siemens PLM 軟體使用者。當您發現問題或希望棄訂，請發送郵件至 [helpdesk\\_cn.plm@siemens.com](mailto:helpdesk_cn.plm@siemens.com) 聯繫，如棄訂，請在標題列中注明“棄訂”

~~~~~