

Siemens PLM Software 技術技巧及新聞

歡迎流覽 《Siemens PLM Software 技術技巧及新聞》，希望它能成為 Siemens PLM Software 技術支援團隊將 Siemens PLM Software 最新產品更新、技術技巧及新聞傳遞給用戶的一種途徑

Date: 2019/12/06

Teamcenter Tips

1. data_share，無可用網站。

問題：

無法使用 data_share 工具將零元件遠端匯出到其他網站。

命令列提示：

```
data_share -f=send -site=testsite2 -item_id=testitem -u=infodba -p=***** -g=dba
```

Checking status of remote sites ...

***WARNING: Site testsite2 is not currently available

***ERROR: No site available for processing

ERROR STACK:

100107: Attempted function idsm_version_check at site testsite2 on host server2.

100107: Attempted function at site on host .

100237: IDSM get error stack failed. Error stack incomplete.

515143: The login attempt failed: either the user ID or the password is invalid.

100107: Attempted function idsm_version_check at site testsite2 on host server2.

***ERROR: Failed to send objects

Error 99999 - error_99999

Fatal Error: Top level std::exception handler called. Caught exception: Use
askUserMessage () or askSyslogMessage ()

遠端網站的 IDSM 服務正常運行。

解決辦法：

在遠端網站的 Teamcenter 用戶中缺失運行 IDSM 服務的本地作業系統使用者。

如果運行 IDSM 服務的本地作業系統使用者是：

tcadm

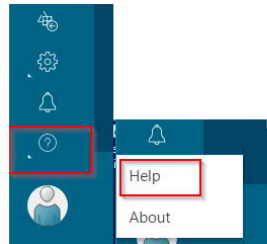
那麼 Teamcenter 的資料庫中同樣需要一個 dba 組下的用戶：

tcadm

2. 如何在 **Active Workspace 4.2** 自訂“幫助”命令？

問題：

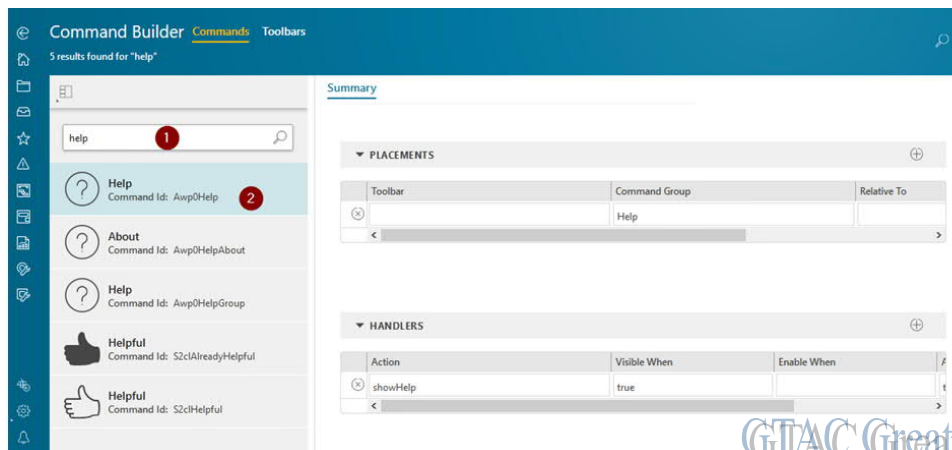
如何修改預設的“說明”連結，讓它指向本地的 Documentation server 。



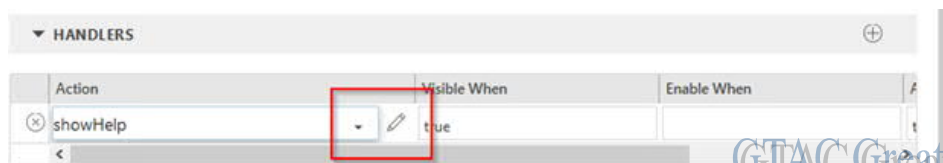
GTAC Greater China

方法：

你需要安裝 Active Architect，然後使用 Command Builder 去修改。



GTAC Greater China



GTAC Greater China



GTAC Greater China



Tecnomatix Tips

3. Process Simulate V14 使用 4K 顯示器 和最新版本的 NVIDIA 驅動，但是無法啟動。

問題/症狀：

我已經安裝了 4K 顯示器，而且最新的版本的 NVIDIA 驅動已經安裝，但是 Process Simulate 還是無法啟動。我的機器顯卡型號是 NVIDIA 是 Quadro M1000M。解析度已經設置到 3840 x 2160 (相當於 4K 的顯示能力)。

解決方法：

使用稍老版本的 NVIDIA 驅動，版本 version 376.99 可以讓 Process Simulate 啟動，而顯示器有 3840 x 2160 的解析度 (相當於 4K 的顯示能力)。

Greater China

ME&S Service Team

PRC Helpdesk (Mandarin): 800-810-1970/021-22086635

Taiwan Helpdesk (Mandarin): 00801-86-1970

HK Helpdesk (Cantonese): 852-2230-3322

Global Technical Access Center: <http://www.siemens.com/gtac>

Siemens PLM Software Web Site: <http://www.plm.automation.siemens.com>

Siemens PLM Software (China) Web Site: http://www.plm.automation.siemens.com/zh_cn/

~~~~~  
此 e-mail newsletter 僅提供給享有產品支援與維護的 Siemens PLM 軟體使用者。當您發現問題或希望棄訂，請發送郵件至 [helpdesk\\_cn.plm@siemens.com](mailto:helpdesk_cn.plm@siemens.com) 聯繫，如棄訂，請在標題列中注明“棄訂”  
~~~~~