

Siemens PLM Software 技術技巧及新聞

歡迎流覽 《Siemens PLM Software 技術技巧及新聞》，希望它能成為 Siemens PLM Software 技術支援團隊將 Siemens PLM Software 最新產品更新、技術技巧及新聞傳遞給用戶的一種途徑

Date: 2019/12/13

Tecnomatix Tips

1. 在 Process Simulate 中如何禁用 "Export To Web" 命令 ?

問題/症狀：

從安全的角度, 用戶想禁用 "Export to WEB" 功能. 如何做到?

解決方法：

您需要編輯相應的幾個檔：

NewAssembler.xml 對於 Ps on eMS

NewAssemblerTC.xml 對於 PS on TC

RobotExpert.xml 對於 Robot Expert

1) 在 Visual Studio 文件

2) 刪除 下麵的 3 行:

```
<DotNetCommand Namespace="DnProcessSimulateCommands.ExportToWeb"  
  ClassName="CUIExportToWebCmd"  
  UniqueId="ExportToWebCmd" />
```

3) 保存檔

再次打開 Process Simulate, 這個命令就消失了。

Teamcenter Tips

2. 在工作流 handler 或者樣式表中如何將表格屬性作為條件

問題:

我們經常使用屬性來控制工作流 handler 或者樣式表。比如在工作流中，你可以在 EPM-check-object-properties handler 中使用參數-property= gt4_Tableprop 來明確該表格屬性必須有一個值（行）。

同樣，你也可以使用表格屬性來控制樣式表條目的可見性。

比如當表格屬性有值時顯示某一頁，可以使用如下樣式表

```
<page title="SomePageName" visibleWhen=" gt4_Tableprop!=null" >
xxxxx
</page>
```

問題：使用開箱即用的配置，使用該條件不會返回預期的結果

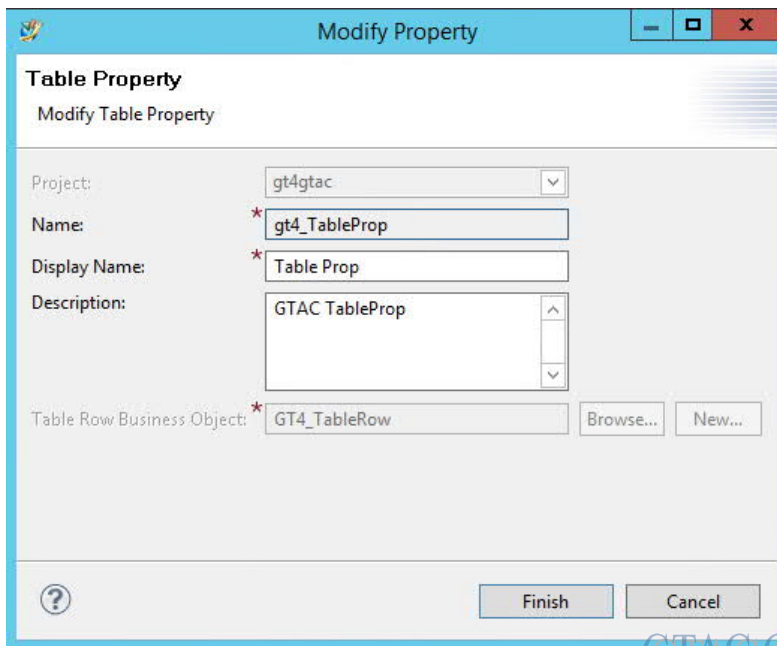
解決辦法：

為了解決問題，你需要將表格行業務物件的顯示名定義為第一個行屬性
參照如下示例

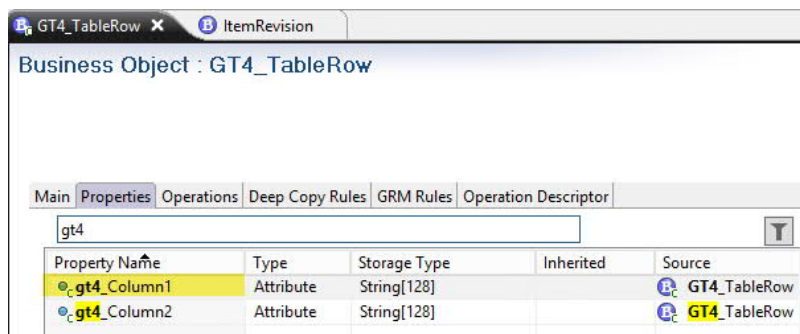
1. 在零元件版本上定義表格屬性

名字為 **gt4_Tableprop**

表格行業務物件為 **GT4_TableRow**

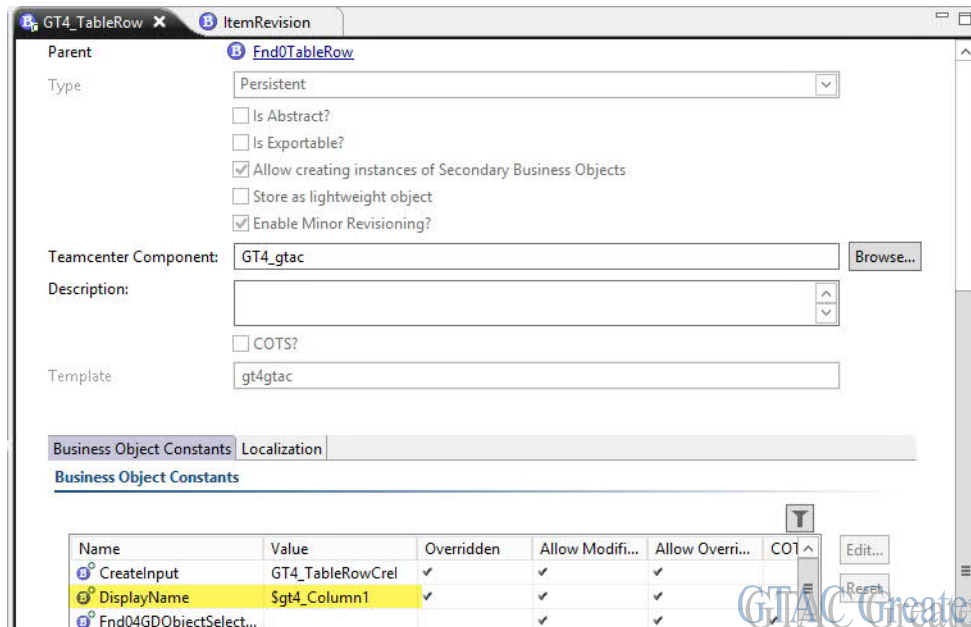


2. 在表格行業務物件上定義多個屬性



3. 修改表格行業務物件的顯示名

將表格行業務物件上定義的第一個屬性作為表格行的顯示名



4. 部署後，使用該條件返回預期的結果

3. Excel 即時集成 (交互)，匯出後出現白色方框

問題:

用戶執行下面的操作：

工具→匯出→對象到 Excel→與 Excel 即時集成 (交互)。

使用 Excel 範本: REQ_default_excel_template。

MSEXcel 打開後，出現白色方框區域。

Type	Object	ID	Owner
	000157-		

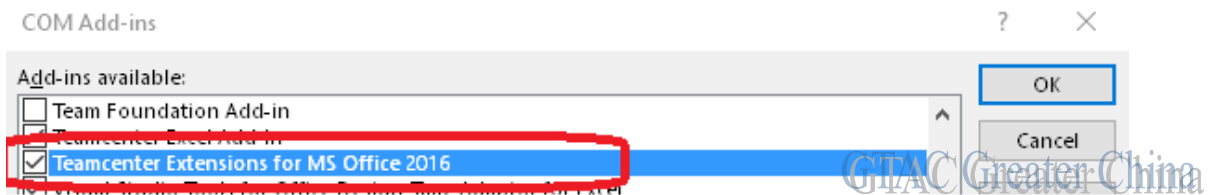
TEM 中，“Teamcenter Extensions for Microsoft Office” 已經安裝。

方法:

需要啟用 Teamcenter Extensions for MS Office 載入項.

打開一個空的 Excel, 檔 → 選項 → 載入項 → 管理: COM 載入項 → 轉到...

勾選上所需的載入項, 例如: Teamcenter Extensions for MS Office 2016



Greater China
ME&S Service Team
PRC Helpdesk (Mandarin): 800-810-1970/021-22086635
Taiwan Helpdesk (Mandarin): 00801-86-1970
HK Helpdesk (Cantonese): 852-2230-3322
Global Technical Access Center: <http://www.siemens.com/gtac>
Siemens PLM Software Web Site: <http://www.plm.automation.siemens.com>
Siemens PLM Software (China) Web Site: http://www.plm.automation.siemens.com/zh_cn/

~~~~~  
此e-mail newsletter 僅提供給享有產品支援與維護的Siemens PLM 軟體使用者。當您發現問題或希望棄訂, 請發送郵件至 [helpdesk\\_cn.plm@siemens.com](mailto:helpdesk_cn.plm@siemens.com) 聯繫, 如棄訂, 請在標題列中注明“棄訂”  
~~~~~