

Siemens PLM Software 技術技巧及新聞

歡迎流覽 《Siemens PLM Software 技術技巧及新聞》，希望它能成為 Siemens PLM Software 技術支援團隊將 Siemens PLM Software 最新產品更新、技術技巧及新聞傳遞給用戶的一種途徑

Date: 2020/02/28

Solid Edge Tips

1. 在裝配上下文 (assembly context) 工作環境下如何另存元件？

在裝配上下文 (assembly context) 工作環境中，對於零件的另存操作，除了常用的 Save as 命令外，還會看到一個新的存檔命令 "Save Copy As"，這兩個命令有什麼不同？分別適合在什麼情況下用到他們？

“Save as” 和 “Save copy as”之間的區別：

- Save As 創建新零件並替換部件中的現有零件
- Save Copy As 在不影響和改變裝配資料的情況下創建新零件

在裝配上下文 (assembly context) 工作環境中：

- 如果使用 in-place edit:
 - 零件在部件的上下文中打開
 - 可以使用- Save As 創建新零件並替換部件中的現有零件
 - 可以使用 Save Copy As 在不影響和改變裝配資料的情況下創建新零件
- 如果使用 in-place open:
 - 可以使用 Save Copy As 在不影響和改變裝配資料的情況下創建新零件
 - Save As 不可用，除非先關閉裝配，把零件釋放後才可以使**用 Save as 功能。**

Tecnomatix Tips

2. 什麼時候 tecnomatix V13.1.1 終止支持

Hardware/Software Configuration :

Platform: INTL64
OS: WINDOWS
OS Version: 1064
Product: TECNOMATIX
Application: PROCESS_SIMULAT
Version: V13.1.1
Function: LICENSING

問題/症狀:

什麼時候 tecnomatix V13.1.1 終止支持

解決方法:

由於 13.1.1 被稱作 "Technology Release" 版本，從發佈到市場使用的日期將會是一年。而且，一旦後面的版本發佈後 (對於這個版本, 是 13.1.2)，所有的開發和 13.1.1 的 hotfixes 都將會停止。對於 13.1.1，終止維護的日期是 March 2018。

作為一般的規則, 除非公司需要對於 Technology Release 特別的功能要求, 推薦的做法是保持在主要的穩定版本上, 比如 (13.1, 14.0, 14.1, 15.1, etc...). 您將會有一貫的支持(2-3 年, 不是一年), 另外如果發現 bugs, 您也可以得到 穩定版本的 hotfixes 的下載。

只要您有維護合同, 您可以從 GTAC 獲取技術支援. 當下一個版本的修復補丁發佈的時候, 而您使用的版本是過了維護期, 您就需要升級, 否則您保持老闆的話就可能會有問題, 因為 hotfix 將不會恢復到老版本上。

Teamcenter Tips

3. 如何配置 workflow 只有所有者才能夠發起流程

問題:

Teamcenter Version: V11.6

如何配置 workflow 只有所有者才能夠發起流程?

解決辦法:

為了實現該需求, 使用者需要創建一個條件, 並將其綁定到 workflow。步驟如下:

在 BMIDE 中創建如下條件, 並部署模型 (注意條件的名字必須包含 " WF" 欄位)

Condition : AB2_9613314_WF_2

Details

Project: ab2gtac

Name: AB2_9613314_WF_2

Description:

Secured

Input parameters: Business Object Business Object and User Session Custom

Signature: AB2_9613314_WF_2 (WorkspaceObject o , ImanType t , UserSession u)

Expression: `o.owning_user = u.user`

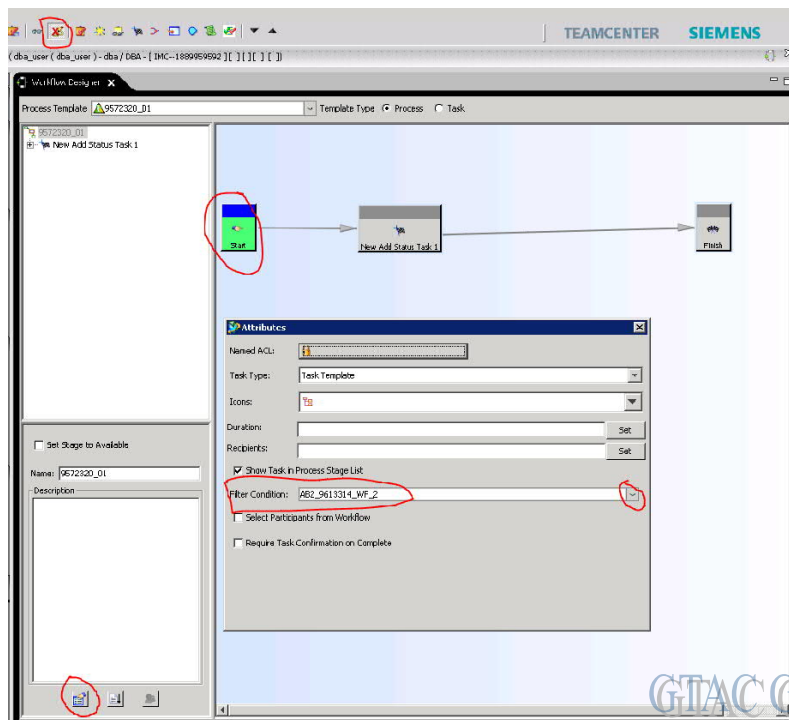
Condition Usage Report

COT37

Template: ab2gtac

部署成功後，使用 DBA 許可權登錄富用戶端，打開 workflow 設計器，並將對應的 workflow 設置為編輯模式。

更新 workflow 條件（選擇在 BMIDE 中定義的條件）。



注意：針對其他的只能由所有者才能發起 workflow 的流程，使用者需要為其都設置相同的條件。

Greater China

ME&S Service Team

PRC Helpdesk (Mandarin): 800-810-1970/021-22086635

Taiwan Helpdesk (Mandarin): 00801-86-1970

HK Helpdesk (Cantonese): 852-2230-3322

Global Technical Access Center: <http://www.siemens.com/gtac>

Siemens PLM Software Web Site: <http://www.plm.automation.siemens.com>

Siemens PLM Software (China) Web Site: http://www.plm.automation.siemens.com/zh_cn/

此 e-mail newsletter 僅提供給享有產品支援與維護的 Siemens PLM 軟體使用者。當您發現問題或希望棄訂，請發送郵件至 helpdesk_cn.plm@siemens.com 聯繫，如棄訂，請在標題列中注明“棄訂”