

Siemens PLM Software 技術技巧及新聞

歡迎流覽《Siemens PLM Software 技術技巧及新聞》，希望它能成為 Siemens PLM Software 技術支援團隊將 Siemens PLM Software 最新產品更新、技術技巧及新聞傳遞給用戶的一種途徑

Date: 2020/06/19

NX Tips

1. NX 中設置 NX Nastran SMP 並行解算

問題/症狀：

我如何利用多個 CPU 來提高 NX Nastran 的解算效率？

解決方法：

所有 NX NASTRAN 解決方案序列都可以採用 SMP 或共用記憶體並行處理。

要從 NX 進行設置，只需編輯解決方案並打開“編輯解決方案”對話方塊。然後，按一下常規選項卡。打開“系統單元”對話方塊，展開 101-150，然後將“並行（107）”設置為要使用的 CPU 數量。此數字應等於或小於工作站中 CPU 的總數。

您可以通過搜索字串 PARALLEL 來檢查 f04 檔中的 CPU 使用情況，在該字串下使用的 CPU 將在其下方列出 CPU 時間。

Tecnomatix Tips

2. 創建焊接操作時，為什麼在屬性中設置了未定義的 UFrame？

症狀：

應用程式：Process Simulate 15.0.x

OLP：FANUC_RJ_JAPAN V2.7.5

查詢：

設置 Fanuc_rj_japan 的控制器並創建外部 TCP 的焊接操作時，將設置未定義的 UFrame “2 (RTCP)”。

如果我們檢查，“TeachPendant> Uframe”將顯示以下 4 個：

0 (RTCP1)

0

1 個

1 (RTCP)

那麼為什麼要設置未定義的 UFrame“ 2 (RTCP) ” ？

有沒有辦法指定在 UFrame 中設置的預設值？

解決方法：

目前，它的行為符合設計要求。

它可能會繼承分配給該操作的焊槍 TCP frame 的尾隨編號。如果您檢查分配的 Gun TCP frame 名稱，則以“ 2” 結尾。

儘管我們可以理解用戶希望在具有此繼承的情況下看到空儲存格，但是 Simulation 或 Jump Assigned Robot 仍將使用此默認繼承。

回答問題：有沒有辦法指定在 UFrame 中設置的預設值？

->否，沒有默認的 Uframe 設置，因為任何其他控制器中的任何其他運動參數都沒有默認設置。僅在 Insert After/Insert Before 會從現有的上一個/下一個位置複製運動參數。

Teamcenter Tips

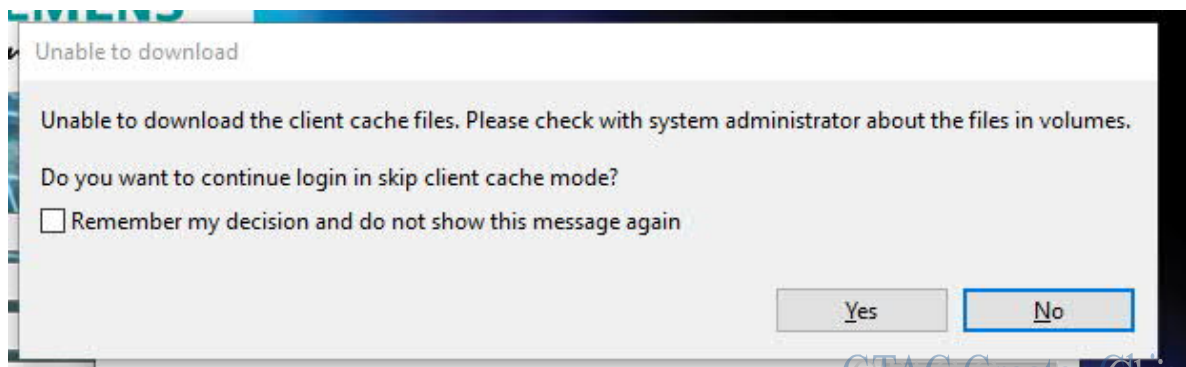
3. 富用戶端登錄時提示無法下載用戶端快取檔案

問題：

四層用戶端在測試系統登錄時出現錯誤。

4 層用戶端登錄錯誤提示：

無法下載用戶端快取檔案。請與系統管理員確認卷中檔。



其他電腦 2 層用戶端登錄正常



解決辦法：

在測試環境中，Default_Transient_Volume_Id環境變數錯誤。

移除系統環境變數中該設置，重啟 Teamcenter 服務管理器（池管理器）。

必要時運行 backup_xmlinfo 工具確認臨時卷 ID，並在首選項中進行修改。

Greater China

ME&S Service Team

PRC Helpdesk (Mandarin): 800-810-1970/021-22086635

Taiwan Helpdesk (Mandarin): 00801-86-1970

HK Helpdesk (Cantonese): 852-2230-3322

Global Technical Access Center: <http://www.siemens.com/gtac>

Siemens PLM Software Web Site: <http://www.plm.automation.siemens.com>

Siemens PLM Software (China) Web Site: http://www.plm.automation.siemens.com/zh_cn/

~~~~~  
此e-mail newsletter 僅提供給享有產品支援與維護的Siemens PLM 軟體使用者。當您發現問題或希望棄訂，請發送郵件至 [helpdesk\\_cn.plm@siemens.com](mailto:helpdesk_cn.plm@siemens.com) 聯繫，如棄訂，請在標題列中注明“棄訂”  
~~~~~