

Siemens PLM Software 技術技巧及新聞

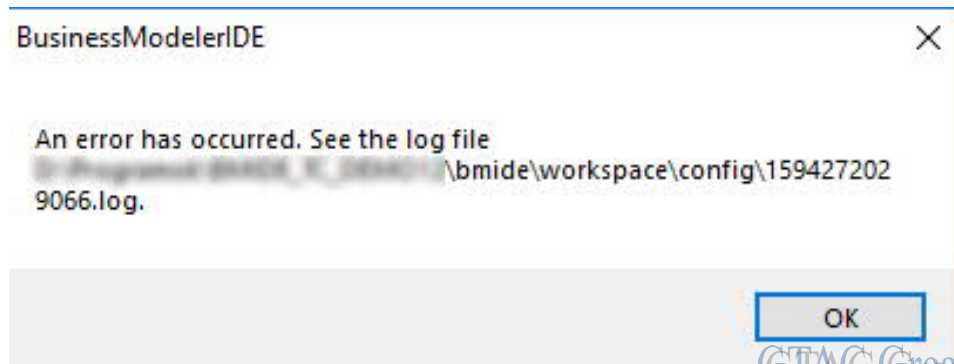
歡迎流覽 《Siemens PLM Software 技術技巧及新聞》，希望它能成為 Siemens PLM Software 技術支援團隊將 Siemens PLM Software 最新產品更新、技術技巧及新聞傳遞給用戶的一種途徑

Date: 2020/08/21

Teamcenter Tips**1. 啟動 BMIDE 時出現: "No application id has been found" 錯誤.**

問題：

升級到 TC12.x 後，啟動 BMIDE 時出現下面的錯誤資訊：



日誌資訊：

java.lang.RuntimeException: No application id has been found.

軟體配置：

產品: TEAMCENTER

應用: BUS_MODELER

功能: CLIENT

方法：

通過下面的方法可以解決這個問題：

1. 打開<BMIDE_root>\workspace\config 目錄，刪除或者重命名".baseConfigIniTimestamp" 文件
2. 如果方法 1 沒有解決這個問題：
 - a. 將 <BMIDE_root>\workspace 資料夾重命名為 <BMIDE_root>\workspace_old。
 - b. 如果你有自訂的 BMIDE 項目在這個資料夾中，需要將該專案拷貝至新的 workspace 目錄，然後重新開機 BMIDE。

2. 在 Active Workspace 中無法使用高級搜索。

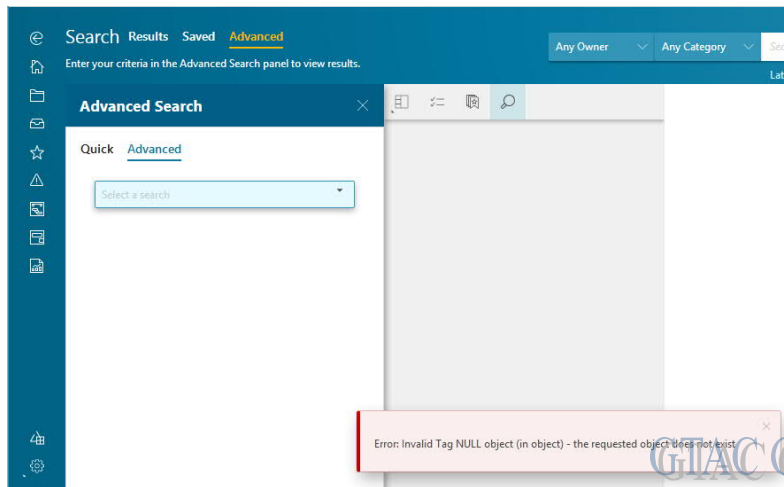
軟體版本：

Active Workspace 4.2

問題：

在 Active Workspace 的高級搜索中默認的首選搜索無法顯示。

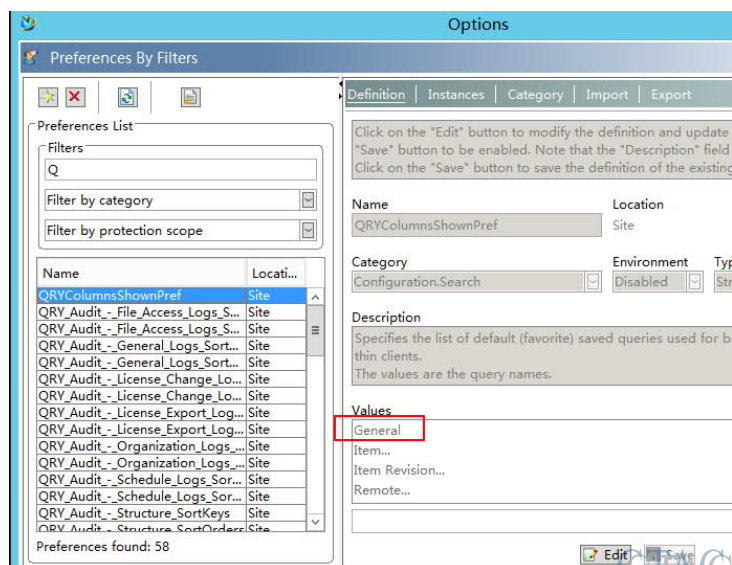
(Null SOA Error)



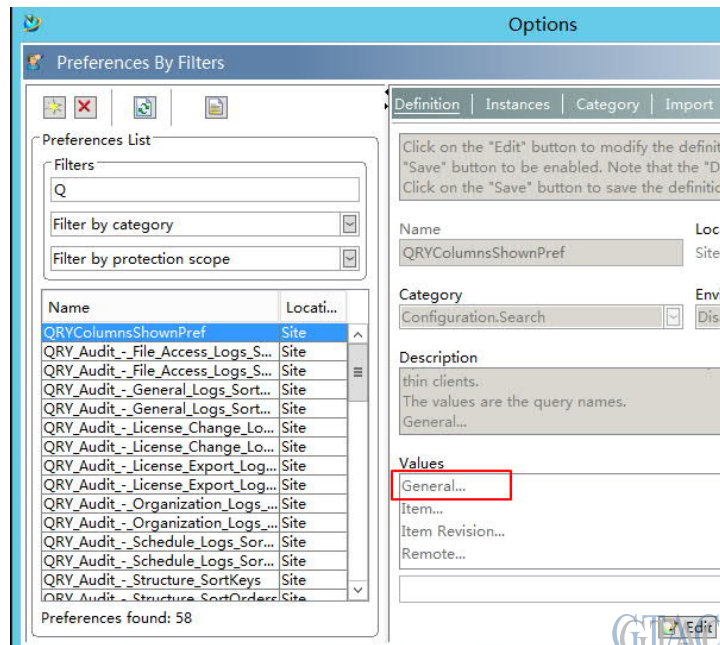
解決方法：

首選項 QRYColumnsShownPref 中包含不正確的值。在富用戶端中，該首選項會忽略無效的值，但是在 Active Workspace 中情況則不相同。由於在首選項中包含無效的值，SOA 出現錯誤。

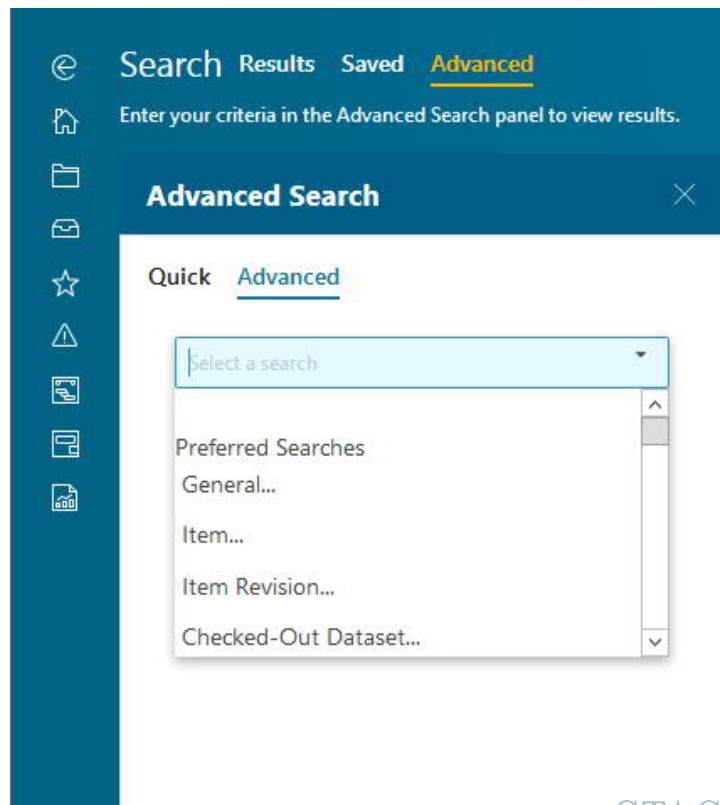
該首選項中的無效的查詢值是 **General**。



將其修改為 General...



然後該問題解決。





Tecnomatix Tips

3. 可以使用整體式 JT 和 Set Modeling Scope 進行模擬嗎？

症狀：

客戶擁有來自 NX 的許多重型 CAD 模型，這些模型與 Teamcenter（由 NX 創建）集成在一起。是否有可能甚至建議使用 monolithic JT 匯出 NX 模型，並將 monolithic 導入到 Process Simulate 中，然後在這些 monolithic 上使用 Set Modeling Scope 來查看單個零件實體？使用者希望從那裡對單個零件操作。

解決方法：

如果從裝配創建整體 JT，則將無法使用其實體（零件）並將實體分配給操作或在模擬中單獨使用它。

Greater China

ME&S Service Team

PRC Helpdesk (Mandarin): 800-810-1970/021-22086635

Taiwan Helpdesk (Mandarin): 00801-86-1970

HK Helpdesk (Cantonese): 852-2230-3322

Global Technical Access Center: <http://www.siemens.com/gtac>

Siemens PLM Software Web Site: <http://www.plm.automation.siemens.com>

Siemens PLM Software (China) Web Site: http://www.plm.automation.siemens.com/zh_cn/

~~~~~  
此 e-mail newsletter 僅提供給享有產品支援與維護的 Siemens PLM 軟體使用者。當您發現問題或希望棄訂，請發送郵件至 [helpdesk\\_cn.plm@siemens.com](mailto:helpdesk_cn.plm@siemens.com) 聯繫，如棄訂，請在標題列中注明“棄訂”  
~~~~~