

## **Siemens PLM Software 技術技巧及新聞**

歡迎流覽 《Siemens PLM Software 技術技巧及新聞》，希望它能成為 Siemens PLM Software 技術支援團隊將 Siemens PLM Software 最新產品更新、技術技巧及新聞傳遞給用戶的一種途徑

**Date: 2020/09/04**

### **Tecnomatix Tips**

#### **1. Windows 10 和 Tecnomatix 12.1**

**問題：**

Tecnomatix 12.1 是否支持 Windows 10？

**解決方法：**

不支持。

Tecnomatix 版本 12.1 用戶端上支援以下 Microsoft 作業系統：

- Windows 7 完整認證
- Windows 8-經過測試，尚未認證
- Windows Vista
- Windows Server 2012 R2
- Windows Server 2008 R2 SP1-標準版

Tecnomatix 版本 12.1 在 eMserver 端支援以下作業系統：

- Windows Server 2008 R2 SP1
- Windows Server 2012 R2

Tecnomatix 版本 12.1 在 Web 伺服器端支援以下作業系統：

- Windows 7
- Windows Server 2012 R2
- Windows 8-經過測試，尚未認證
- Windows Server 2008 R2
- Windows Vista

Tecnomatix V13.0.1 是 Windows 10 支持的第一個 Tecnomatix 版本。

## 2. 如何為過程模擬創建可重用的邏輯塊？

### 問題：

使用者具有設計為範本的邏輯塊，希望在其他研究中重複使用。如何將其移至新研究？

### 解決方法：

邏輯塊是一種資源。您可以複製這個邏輯塊的 `coj t` 資料夾，將其插入到其他 `study` 中，就像其他任何元件一樣。它通常包括一個 `j t` 檔和一個用於邏輯的 `gmpl c. xml` 文件。

您可能需要刪除 `tunedata.xml` 並在其上運行“`define component type`”，在此之後，插入元件會將其引入到任何新研究中。唯一缺少的是連接到 LB 的信號，這是 `study` 的資訊，必須手動連接或者通過 映射工具(Mapping tools) 重新連接。

## Teamcenter Tips

### 3. 系統開箱即用的文檔管理功能中常規 Office 文檔 PDF 轉換器搭建示例

#### 軟體版本：

Teamcenter12

該文檔介紹如何使用 Teamcenter 系統開箱即用的文檔管理功能搭建一個最小化的配置來實現 Office 文檔轉化為 PDF 檔。該示例僅限於使用最簡單的 IRDC 規則。

#### 解決辦法：

#### 先決條件：

1. 轉換器: `previewservice` 和 `RenderMgtTranslator`
2. 運行 Module 服務的伺服器需要安裝如下軟體
  1. Microsoft Office 2007 (或者更高版本)
  2. Microsoft Office 2007 Primary Interop Assemblies (或者更高版本)
  3. Microsoft .NET 3.5
  4. 安裝了轉換模組的 Teamcenter Visualization，列印模組是可選的

#### BMIDE 配置

1. 針對需要轉為 PDF 檔的 Office 資料集類型創建調度程式服務配置

DispatcherServiceConfig Form : GT4\_MSWordXtoPDF

Dispatcher Service Config Creation Info | Dispatcher Service Config Relation Info

Project: gt4gtac

Name: GT4\_MSWordXtoPDF

Description:

Service Available?

Provider Name: SIEMENS

Provider Display Name: Siemens PLM Software

Service Name: previewservice

Service Display Name: previewservice

Priority: Low

Sort Order: 117

Service Arguments:

Name	Key	Interface Type	Default

名稱: GT4\_MSWordXtoPDF (該名稱根據客戶的需求命名)

提供者名稱: SIEMENS

提供者顯示名稱: Siemens PLM Software

服務名稱: previewservice

服務顯示名稱: previewservice

排序順序: 117 (由客戶根據實際需求設置)

DispatcherServiceConfig Form : GT4\_MSWordXtoPDF

Dispatcher Service Config Creation Info | Dispatcher Service Config Relation Info

Source Dataset Type Name: MSWordX

Derived Dataset Type Name: PDF

Source Dataset Named Reference: word

Derived Dataset Named Reference: PDF\_Reference

Derived from Dataset Relation: TC\_Derived

Item Revision Relation: IMAN\_Rendering

來源資料集類型名稱: MSWordX

派生資料集類型名稱: PDF

來源資料集命名的引用: word

派生資料集命名的引用: PDF\_Reference

派生自資料集關係: TC\_Derived (該關係為 MSWordX 資料集和 PDF 資料集之間的關係。根據預設的配置,該關係不會顯示,但可以通過在 BMI DE 增加或者使用何處引用 POM 的方式顯示)

零組件版本: IMAN\_Rendering (該關係為零元件版本和 PDF 資料集之間的關係)

## 2. 創建 IRDC 規則

該配置是必須的，否則工作流 handler DCMGT-render-document-revision 會執行失敗。請注意，在為 AW 安裝了文檔管理後，系統自動為文檔版本創建了一個 IRDC 基本準則：

應用於業務物件：文檔版本（或者客制化的業務類型）

IRDC Form : GT4\_EnableDocRenderMGT

IRDC Base Criteri... IRDC Dataset Crit... IRDC Dataset Nami... IRDC Checkin Page... IRDC Deep Copy Ru... »1

Project: gt4gtac

Name: GT4\_EnableDocRenderMGT

Description:

Applies To Business Object: DocumentRevision

Condition: isTrue

Create Template:

Specification Export Template:

Object Export Template:

COTS?

Template: gt4gtac

IRDC 資料集準則:

來源資料集: MSWordX / TC\_Attaches

派生資料集: PDF / IMAN\_Rendering (Required 選項為 false)

IRDC Form : GT4\_EnableDocRenderMGT

IRDC Base Criteri... IRDC Dataset Crit... IRDC Dataset Nami... IRDC Checkin Page... IRDC Deep Copy Ru... »1

Source Dataset:

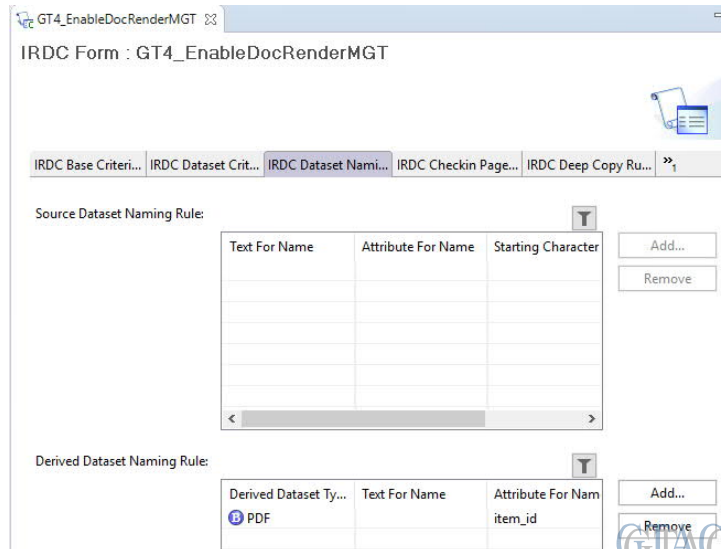
Dataset	Item Revision Relation
MSWordX	TC_Attaches

Derived Dataset:

Dataset	Item Revision Relation	Required
PDF	IMAN_Rendering	false

IRDC 資料集命名規則:

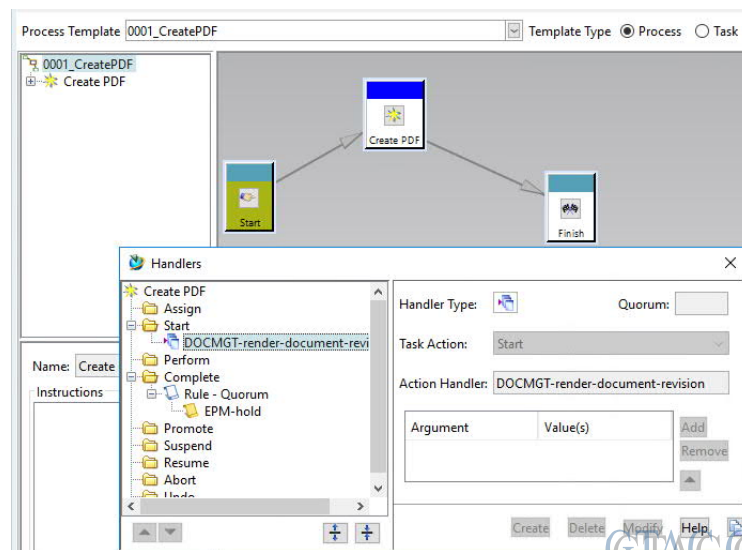
派生資料集命名規則: PDF / item\_id / 開始欄位為 1, 結束欄位為 32. (根據 item\_id 的長度決定)



其他的值不需要填寫或者預設

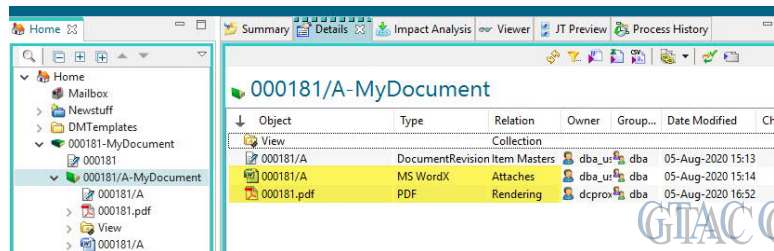
## 工作流程

1. 創建一個工作流程
2. 增加 handler DOCMGT-render-document-revision。該 handler 需要一個文檔版本和 MS Office 資料集的 IRDC。
3. 在 Do 任務的開始部分增加該 handler。工作流會等待直到轉換完成。請注意，如果轉換失敗，該 Do 任務不會完成。



## Teamcenter 測試

1. 登錄 Teamcenter，創建一個新的文檔零元件類型。
2. TC\_Attaches 關係下增加一個 MSWordX 資料集
3. 啟動工作流程
4. 驗證轉換請求創建，並且在文檔版本的渲染關係下創建出了 PDF 資料集



GTAC Greater China

通過下面的 TC 說明文檔連結，獲取更多資訊

[https://docs.sw.siemens.com/en-US/product/282219420/doc/PL20200109161503476.doc\\_management\\_deployment/html/xid1405781](https://docs.sw.siemens.com/en-US/product/282219420/doc/PL20200109161503476.doc_management_deployment/html/xid1405781)

Greater China

ME&S Service Team

PRC Helpdesk (Mandarin): 800-810-1970/021-22086635

Taiwan Helpdesk (Mandarin): 00801-86-1970

HK Helpdesk (Cantonese): 852-2230-3322

Global Technical Access Center: <http://www.siemens.com/gtac>

Siemens PLM Software Web Site: <http://www.plm.automation.siemens.com>

Siemens PLM Software (China) Web Site: [http://www.plm.automation.siemens.com/zh\\_cn/](http://www.plm.automation.siemens.com/zh_cn/)

此e-mail newsletter 僅提供給享有產品支援與維護的Siemens PLM 軟體使用者。當您發現問題或希望棄訂，請發送郵件至 [helpdesk\\_cn.plm@siemens.com](mailto:helpdesk_cn.plm@siemens.com) 聯繫，如棄訂，請在標題列中注明“棄訂”