

Siemens PLM Software 技術技巧及新聞

歡迎流覽 《Siemens PLM Software 技術技巧及新聞》，希望它能成為 Siemens PLM Software 技術支援團隊將 Siemens PLM Software 最新產品更新、技術技巧及新聞傳遞給用戶的一種途徑

Date: 2018/04/20

NX Tips

1. 如果你的 NX Open 程式無法在 NX 12 下運行

當你在 NX 12 版本中執行 NX Open 程式時，如果無法工作並得到下面報錯：
"Error in external library. See system log for details".

日誌中提示下面錯誤：

"System.MissingMethodException: Method not found: '!0[] System.Array.Empty()"

那麼造成無法正常工作的原因是因為你的系統安裝了老版本的 Microsoft .NET Framework。安裝 NX 12 需要的 .NET 4.6 版本將會解決你遇到的這個問題。

具體資訊可以參考 NX 12 release note.

Teamcenter Tips

2. 如何創建結束規則來控制 BOM 的展開層次

客戶希望創建關閉規則來選擇 BOM 的展開層次，有助於在結構管理器中顯示大的裝配

1. 使用展開的的層次來創建一個關閉規則

遍歷規則名稱 = BOMExpandSkipByLevel

遍歷範圍 = Export

輸出 Schema 格式 = PLMXML

主對象類型 = CLASS

主對象 = BOMLine

次對象類型 = CLASS

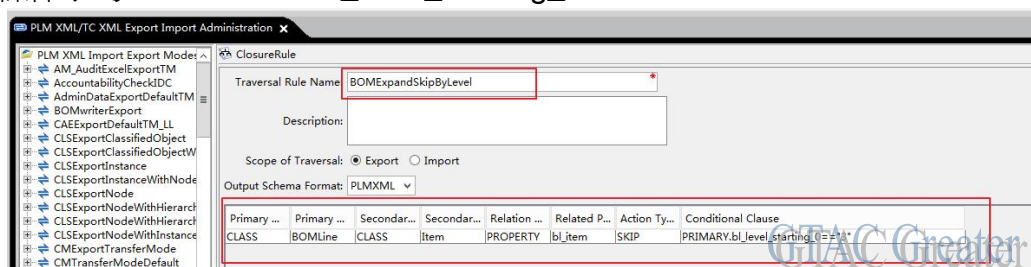
次對象 = Item

關係類型 = PROPERTY

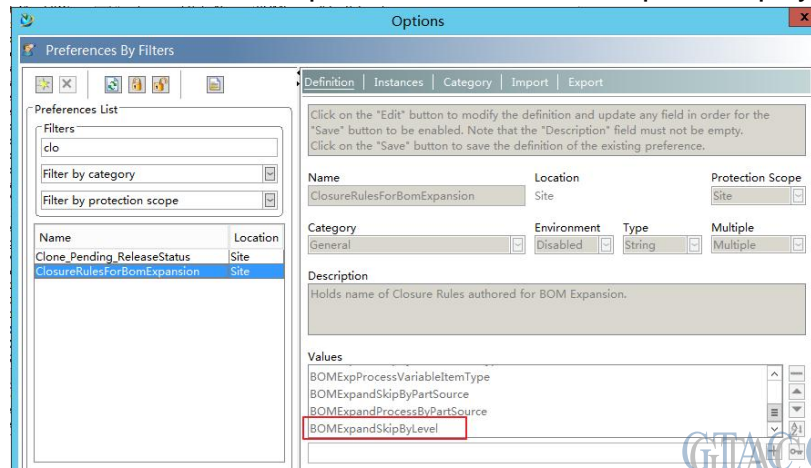
相關屬性或物件 = bl_item

操作類型 = SKIP

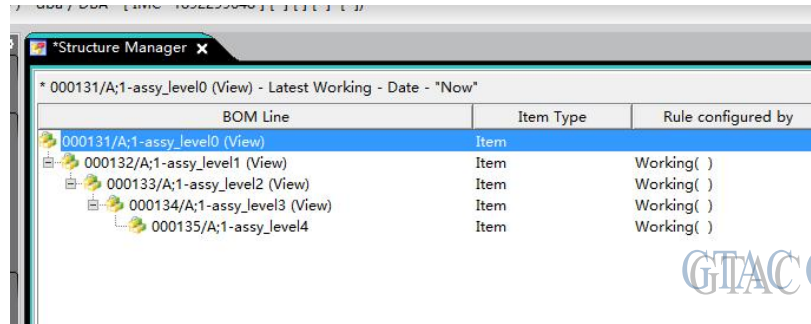
條件子句 = PRIMARY.bl_level_starting_0=="3"



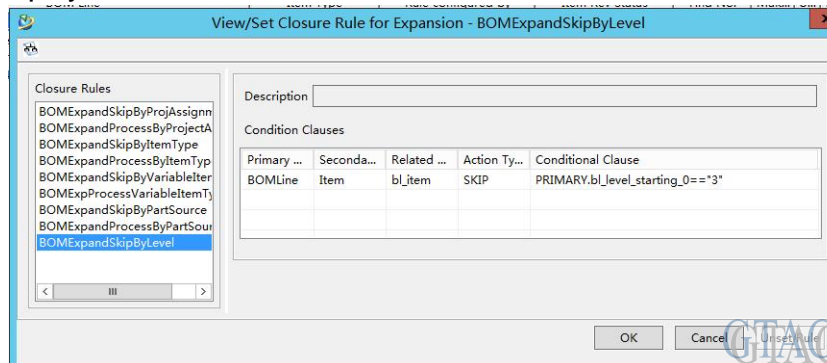
2. 往首選項 ClosureRulesForBomExpansion 中添加 BOMExpandSkipByLevel.



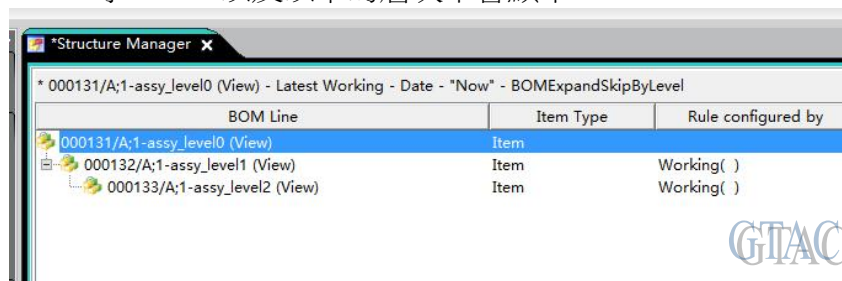
3. 結構管理器中打開裝配.



4. 選擇功能表 工具>查看/設置用於展開的結束規則，然後選擇 BOMExpandSkipByLevel，點擊 OK



可以看到展開 BOM 時 level3 以及以下的層次不會顯示





3. 如何查找指定用戶執行的審核任務

TC10.1 版本，配置使用者的查詢準則時，可以通過 VLA 屬性 attachments 來查找 Signoff 物件，並通過 Signoff 物件查找到審核者使用者

查詢物件類：EPMTask

查詢準則：

AND Signoff:attachments.group_member.User:user.user_id=\$USERID
object_type=EPMPPerformSignoffTask

在 TC11.2 版本中，無法直接通過 attachments 屬性查找 Signoff 物件，需要通過 Fnd0EPMSignoff 關係，查找到 Signoff 物件

以下查詢供參考：

```
<?xml version="1.0" encoding="utf-8"?>
<!-- GENERATED BY: PLM XML SDK 7.0.4.418 -->
<plmxml_bus:PLMXMLBusinessTypes xmlns="http://www.plmxml.org/Schemas/PLMXMLSchema"
xmlns:plmxml_bus="http://www.plmxml.org/Schemas/PLMXMLBusinessSchema"
language="en-us" time="10:36:37" schemaVersion="6" author="Teamcenter
V11000.2.3.30_20161205.00 - dba_user@IMC--1897979368(-1897979368)" date="2018-04-13"
languages="en-us zh-cn">
<plmxml_bus:SavedQueryDef id="id1" name="GTAC_FindReviewedTasks" nameRef="#id2"
descriptionTextRef="#id3" queryFlag="0" queryClass="EPMTask">
<Description>Search EPMTask</Description>
<ApplicationRef application="Teamcenter" label="SgXpNcwuo3vIBC"
version="SgXpNcwuo3vIBC"></ApplicationRef>
<plmxml_bus:QueryClause id="id4" stringValue="SELECT qid FROM EPMTask WHERE
&quot;Fnd0EPMSignoff&lt;";-
primary_object.Signoff:secondary_object.group_member.User:user.user_id&quot; = &quot;${user_id =
$USERID}&quot; AND &quot;object_type&quot; = &quot;${object_type =
EPMPPerformSignoffTask}&quot;";></plmxml_bus:QueryClause></plmxml_bus:SavedQueryDef>
<plmxml_bus:Text id="id2" primary="en-us"></plmxml_bus:Text>
<plmxml_bus:Text id="id3" primary="en-us"></plmxml_bus:Text></plmxml_bus:PLMXMLBusinessTypes>
```

Greater China

ME&S Service Team

PRC Helpdesk (Mandarin): 800-810-1970/021-22086635

Taiwan Helpdesk (Mandarin): 00801-86-1970

HK Helpdesk (Cantonese): 852-2230-3322

Global Technical Access Center: <http://www.siemens.com/gtac>

Siemens PLM Software Web Site: <http://www.plm.automation.siemens.com>

Siemens PLM Software (China) Web Site: http://www.plm.automation.siemens.com/zh_cn/

~~~~~  
此e-mail newsletter 僅提供給享有產品支援與維護的Siemens PLM 軟體使用者。當您發現問題或希望棄訂，請發送郵件至 [helpdesk.cn.plm@siemens.com](mailto:helpdesk.cn.plm@siemens.com) 聯繫，如棄訂，請在標題列中注明“棄訂”  
~~~~~