

**Siemens PLM Software 技術技巧及新聞**

歡迎流覽《Siemens PLM Software 技術技巧及新聞》，希望它能成為 Siemens PLM Software 技術支援團隊將 Siemens PLM Software 最新產品更新、技術技巧及新聞傳遞給用戶的一種途徑

**Date: 2013/11/22**

**Tecnomatix News****1. ROBCAD V11 版本發佈**

尊敬的 Siemens PLM 軟體使用者:

我們很高興得通知您"ROBCAD V11 Full Release PC" 已經可以在以下網址下載:

<https://download.industrysoftware.automation.siemens.com/>

請看 ROBCAD\_11.0\_Release\_Notes.pdf 中的產品發佈詳細說明.

您可以用下面的步驟下載:

注意: 您需要有一個合法的 WebKey 帳號.

(URL: <https://plmapps.industrysoftware.automation.siemens.com/webkey/>)

在您的瀏覽器中輸入

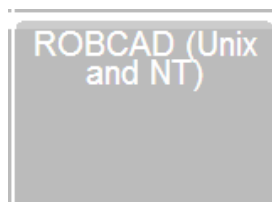
<https://download.industrysoftware.automation.siemens.com/>

WebKey 用戶名: [您的 WebKey 用戶 ID]

WebKey 密碼: [您的 WebKey 密碼]

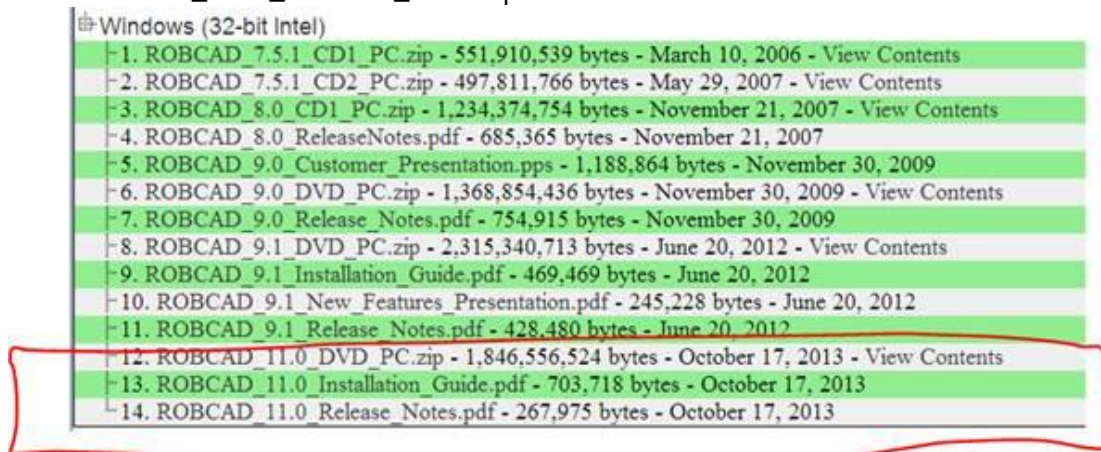
在'Full Product Release', 選擇'All Siemens PLM Products' 連結.

選擇 'Robcad(Unix and NT)'.



下載 Download 這些檔:

ROBCAD\_11.0\_DVD\_PC.zip  
 ROBCAD\_11.0\_Installation\_Guide.pdf  
 ROBCAD\_11.0\_Release\_Notes.pdf



## NX Tips

### 2. 我可以把我的NX8的介面佈局移動到NX9嗎?

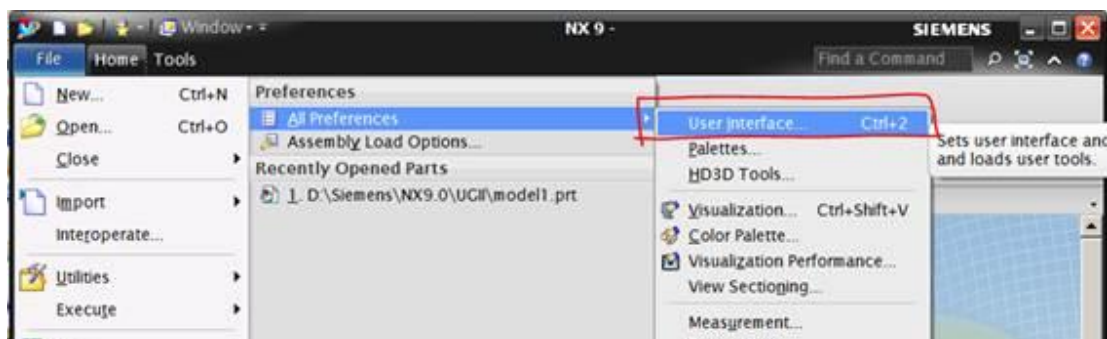
#### 問題/症狀

有沒有方法把我的NX8的介面佈局遷移到NX9上面?

#### 解決方法

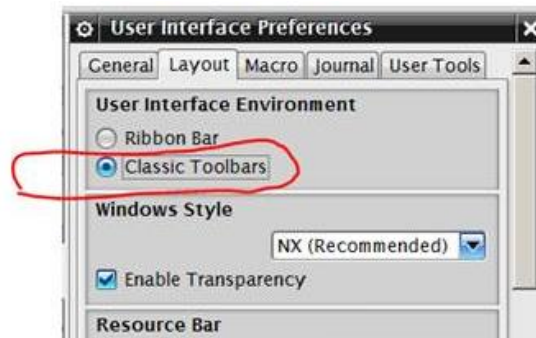
目前沒有直接的方法轉換到NX9的功能導航<Ribbon Bar>佈局，但是使用者可以用下面的步驟導入傳統的工具條佈局介面：

#### 1. File à Preferences à All Preferences à User Interface



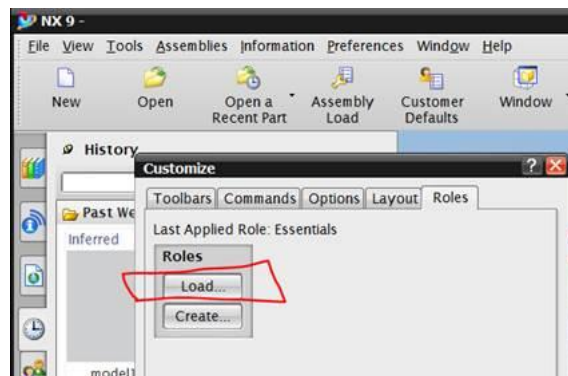
#### 2. 選擇 LAYOUT tab.

3. 切換到 Classic Toolbars à OK



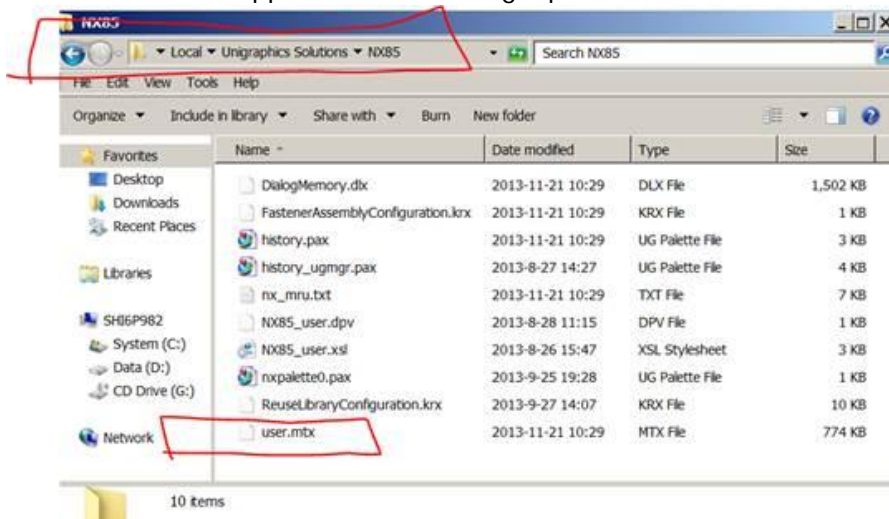
4. Tools à Customize à ROLES tab

5. 選擇 Load.



6. 找到您的 NX8.5 user.mtx 檔，這個檔一般在：

C:\Users\



7. 選擇 user.mtx --> OK

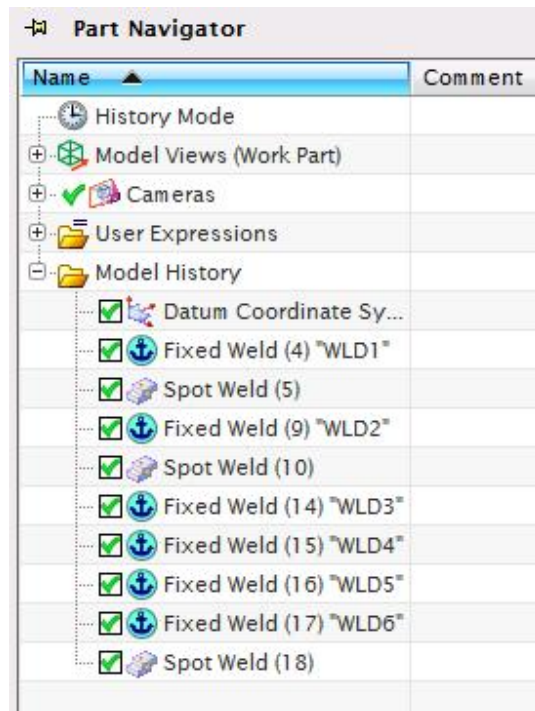
8. 退出 NX 重新啟動 restart

這時候您啟動 NX9 後，切換到傳統型的工具條介面後得到的就是和 NX85 一樣的了。

## Teamcenter Tips

### 3. 如何在 TC 的結構管理器中顯示 NX 的焊點

在 NX 中創建一個包含焊點的部件。



但是在 Teamcenter 的結構管理器中，你並不能看到焊點 BOM 行。

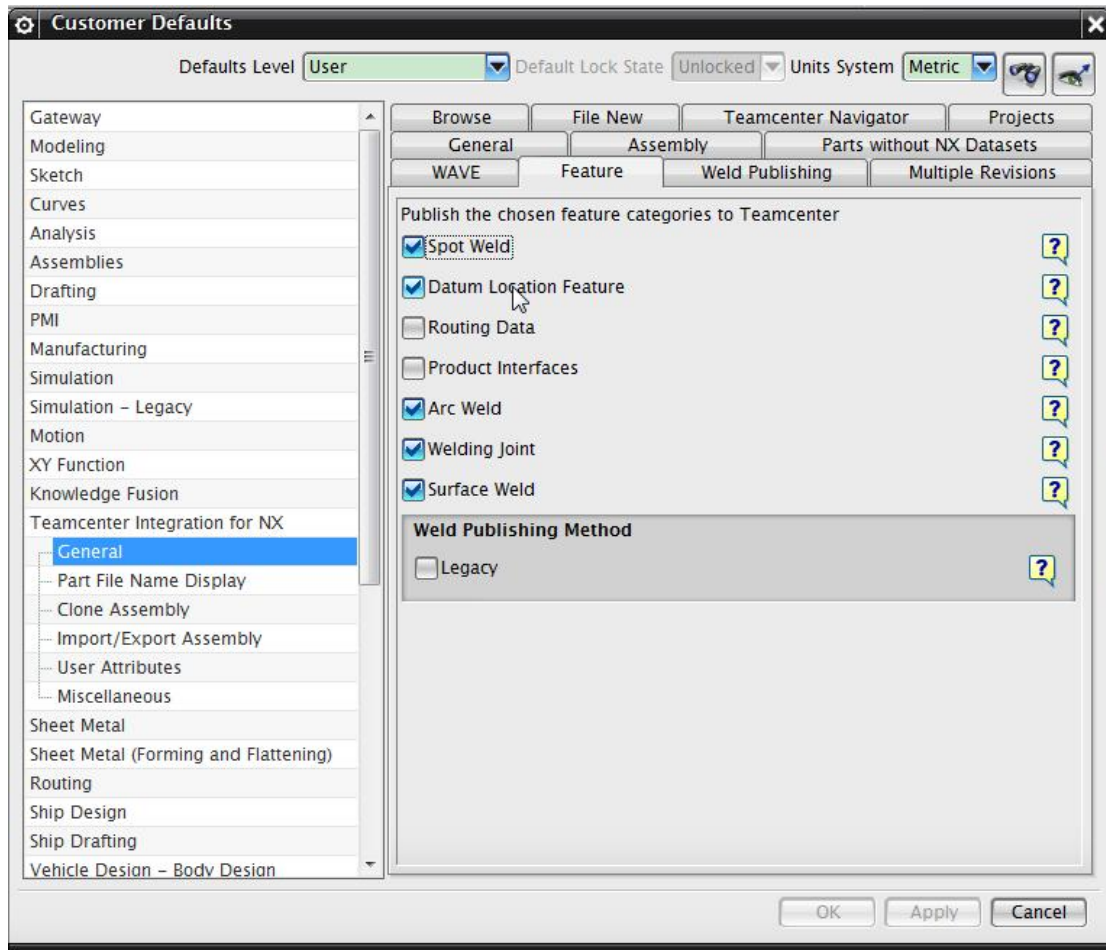


該功能需要在 NX 中執行下列步驟來發佈：

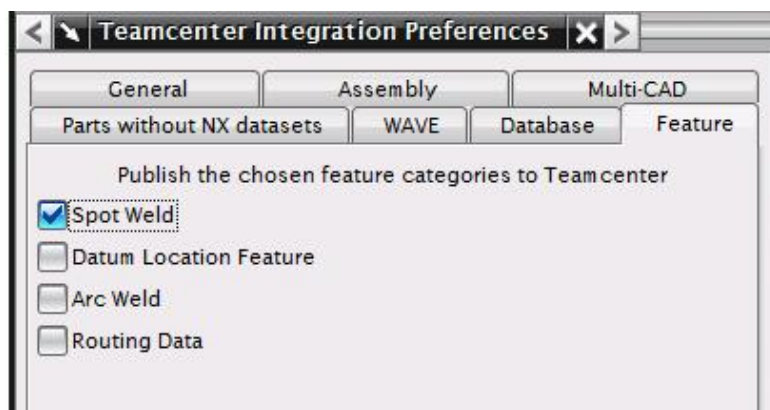
在 NX 中，選擇 File à Utilities à Customer Defaults à Teamcenter Integration for NX à General à Feature 標籤



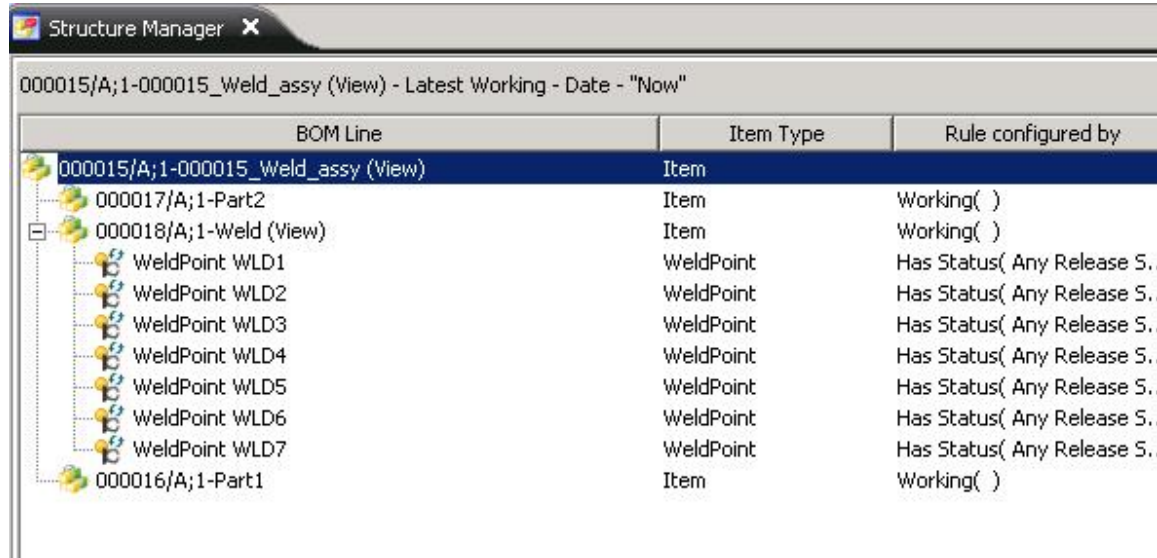
然後設置 Publish the chosen feature categories to Teamcenter:



同時在 Preferences à Teamcenter Integration Preferences à Feature 標籤中選擇如下設置：



重啟 NX，現在你就能夠在 Teamcenter 結構管理器中看到焊點行：



| BOM Line                           | Item Type | Rule configured by          |
|------------------------------------|-----------|-----------------------------|
| 000015/A;1-000015_Weld_assy (View) | Item      |                             |
| 000017/A;1-Part2                   | Item      | Working( )                  |
| 000018/A;1-Weld (View)             | Item      | Working( )                  |
| WeldPoint WLD1                     | WeldPoint | Has Status( Any Release S.. |
| WeldPoint WLD2                     | WeldPoint | Has Status( Any Release S.. |
| WeldPoint WLD3                     | WeldPoint | Has Status( Any Release S.. |
| WeldPoint WLD4                     | WeldPoint | Has Status( Any Release S.. |
| WeldPoint WLD5                     | WeldPoint | Has Status( Any Release S.. |
| WeldPoint WLD6                     | WeldPoint | Has Status( Any Release S.. |
| WeldPoint WLD7                     | WeldPoint | Has Status( Any Release S.. |
| 000016/A;1-Part1                   | Item      | Working( )                  |

Greater China

ME&S Service Team

PRC Helpdesk (Mandarin): 800-810-1970

Taiwan Helpdesk (Mandarin): 00801-86-1970

HK Helpdesk (Cantonese): 852-2230-3322

Helpdesk Email: [helpdesk\\_cn.plm@siemens.com](mailto:helpdesk_cn.plm@siemens.com)

Global Technical Access Center: <http://support.ugs.com>

Siemens PLM Software Web Site: <http://www.plm.automation.siemens.com>

Siemens PLM Software (China) Web Site: [http://www.plm.automation.siemens.com/zh\\_cn/](http://www.plm.automation.siemens.com/zh_cn/)

~~~~~  
此e-mail newsletter 僅提供給享有產品支援與維護的Siemens PLM 軟體使用者。當您發現問題或希望棄訂，請發送郵件至 [helpdesk\\_cn.plm@siemens.com](mailto:helpdesk_cn.plm@siemens.com) 聯繫，如棄訂，請在標題列中注明“棄訂”  
~~~~~