

Siemens PLM Software 技術技巧及新聞

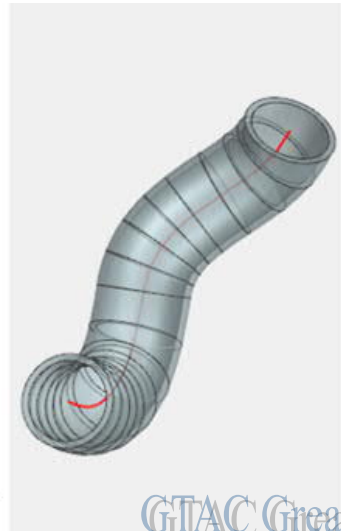
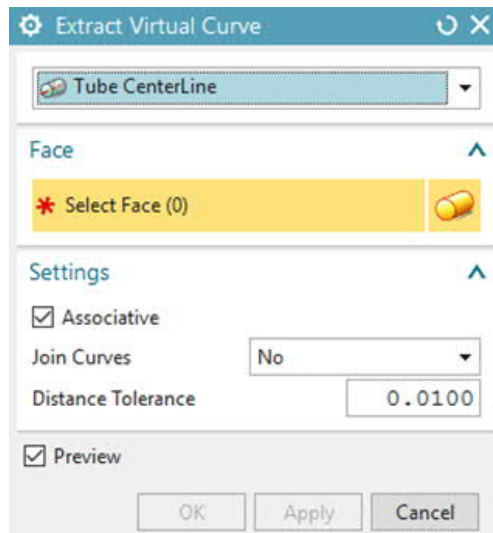
歡迎流覽 《Siemens PLM Software 技術技巧及新聞》，希望它能成為 Siemens PLM Software 技術支援團隊將 Siemens PLM Software 最新產品更新、技術技巧及新聞傳遞給用戶的一種途徑

Date: 2019/03/29

NX Tips

1. 計算管路的中心線

在 Extract Virtual Curve 功能中增加了新的類型：Tube Centerline



你可以使用這個功能，通過選取圓柱形主體或者管狀、軟管狀的體來抽取創建、或者找回管路的中心線。

Simcenter 3D Tips

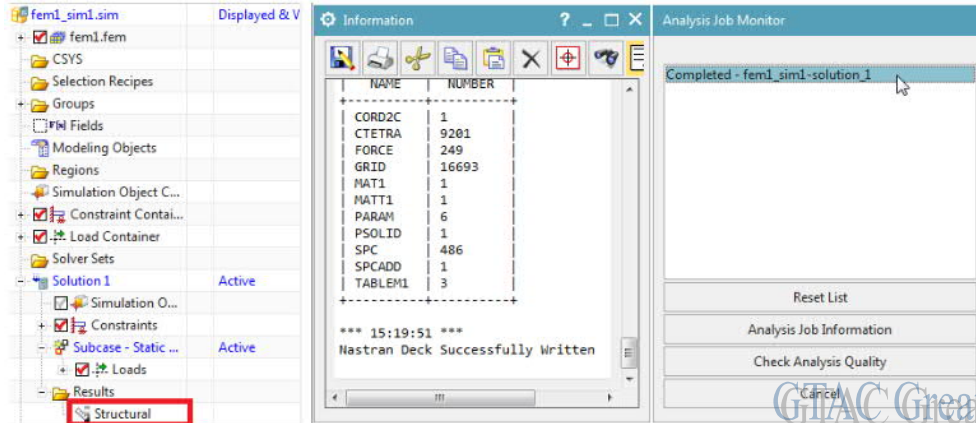
2. SC3D - 由於記憶體的不夠，導致解算的錯誤

症狀

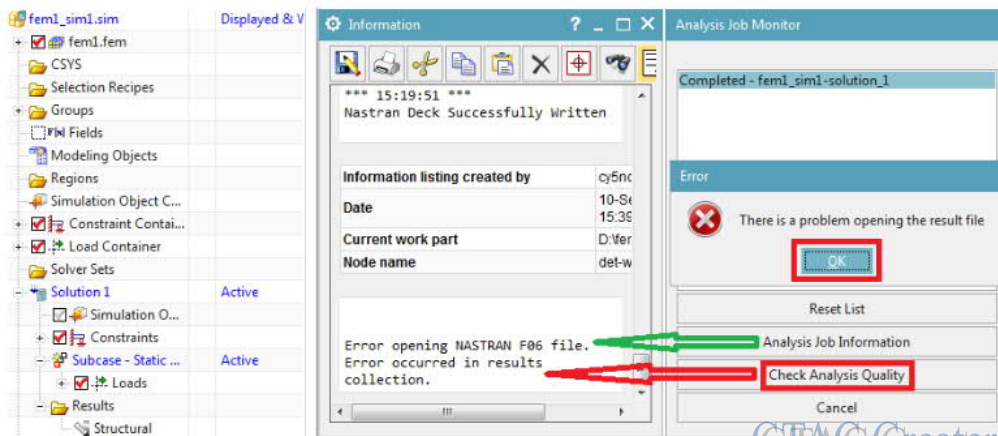
怎樣解決由於不足的記憶體導致的解算結果無法獲得

解決方法

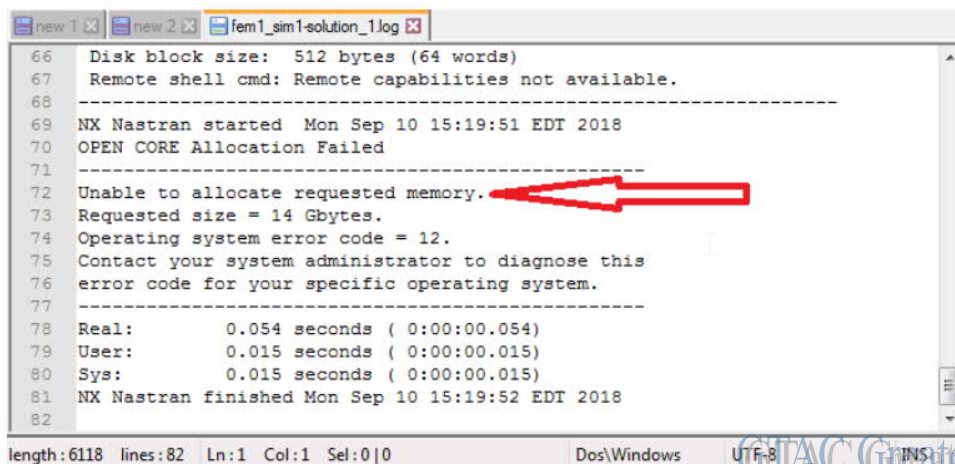
當在使用 Simcenter 3D 解算時，當前處理設置完成後，系統沒能得到解算的結果，儘管資訊視窗中看到了任務似乎已經解算完成了。(請看下面的一個例子)，結果其實並沒有得到。



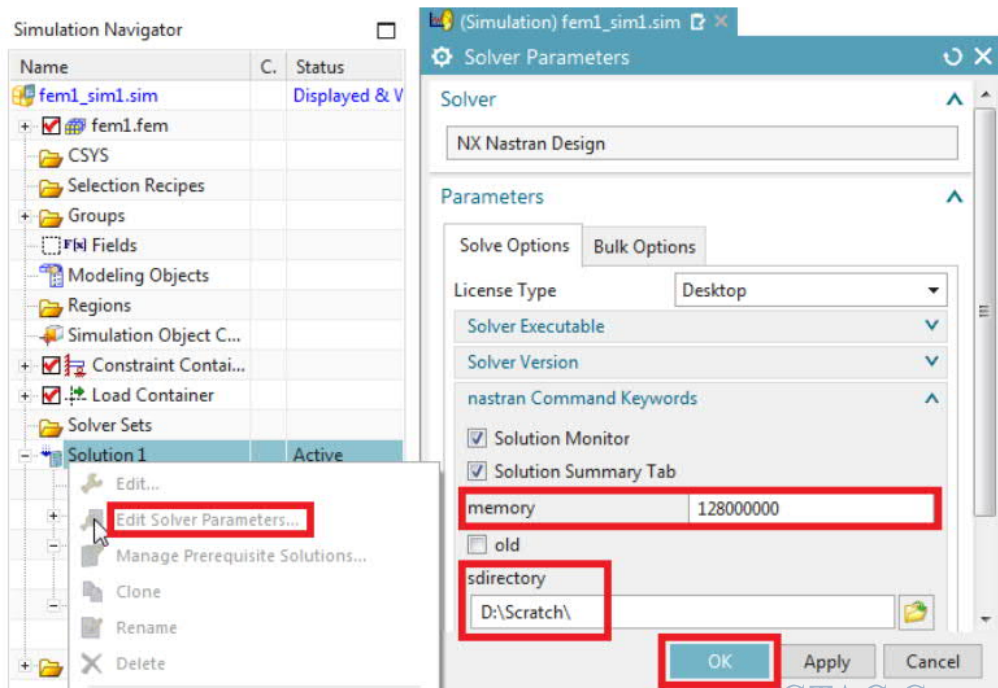
我們如果選擇 Analysis Job Monitor 然後檢查 Analysis Job Information 的時候, 可以發現 NASTRAN F06 檔中的錯誤. 檢查 Analysis Quality 就會看到錯誤資訊。點擊 OK。



我們如果進一步檢查 *.log 檔, 可以發現錯誤的原因, 是由於不能分配足夠的記憶體導致. 請看下圖。



要分配更多的記憶體，在可以點擊 **Edit Solver Parameters**。這樣 **Solver Parameters** 視窗會打開，您這時候就可以調整您需要設置的記憶體大小後，繼續解算了。請確認您指定了 **scratch** 目錄，而且保證有足夠的磁碟空間讓系統來寫入解算時候的暫存檔案。



Teamcenter Tips

3. 富用戶端無法打開資料集

問題：

使用者無法從 Teamcenter 用戶端中啟動應用程式來打開資料集

比如對於文本資料集，Notepad 無法啟動

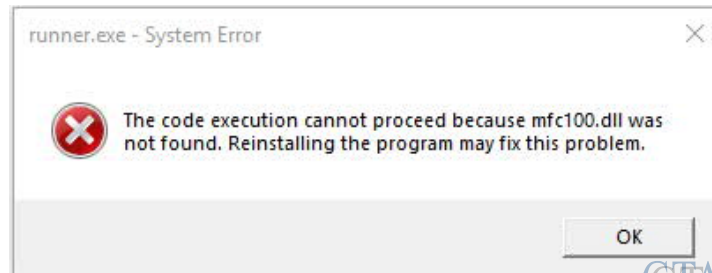
系統使用 `runer.exe` 來使用該功能，運行如下命令列

```
runner -mime=text/plain
```

出現如下錯誤

```
runner.exe - System Error
```

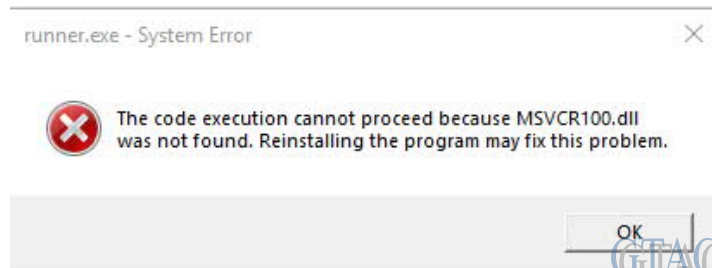
The code execution cannot proceed because mfc100.dll was not found. Reinstalling the program may fix this problem.



GTAC Greater China

runner.exe - System Error

The code execution cannot proceed because MSVCR100.dll was not found.
Reinstalling the program may fix this problem.



GTAC Greater China

解決辦法：

檢查 Windows 程式和功能,Microsoft Visual C++ 2010 Redistributable 沒有安裝。

這種情況下，管理員可以使用 TC 安裝工具集中的 vcredist2010_x64.exe 來安裝需要的功能。

Greater China**ME&S Service Team**

PRC Helpdesk (Mandarin): 800-810-1970/021-22086635

Taiwan Helpdesk (Mandarin): 00801-86-1970

HK Helpdesk (Cantonese): 852-2230-3322

Global Technical Access Center: <http://www.siemens.com/gtac>Siemens PLM Software Web Site: <http://www.plm.automation.siemens.com>Siemens PLM Software (China) Web Site: http://www.plm.automation.siemens.com/zh_cn/

~~~~~  
此e-mail newsletter 僅提供給享有產品支援與維護的Siemens PLM 軟體使用者。當您發現問題或希望棄訂，請發送郵件至 [helpdesk\\_cn.plm@siemens.com](mailto:helpdesk_cn.plm@siemens.com) 聯繫，如棄訂，請在標題列中注明“棄訂”  
~~~~~