

Siemens PLM Software 技術技巧及新聞

歡迎流覽《Siemens PLM Software 技術技巧及新聞》，希望它能成為 Siemens PLM Software 技術支援團隊將 Siemens PLM Software 最新產品更新、技術技巧及新聞傳遞給用戶的一種途徑

Date: 2019/08/30

NX Tips

1. 需要一個方法, 從輸出的 jt 檔中刪除 __MODEL.jt

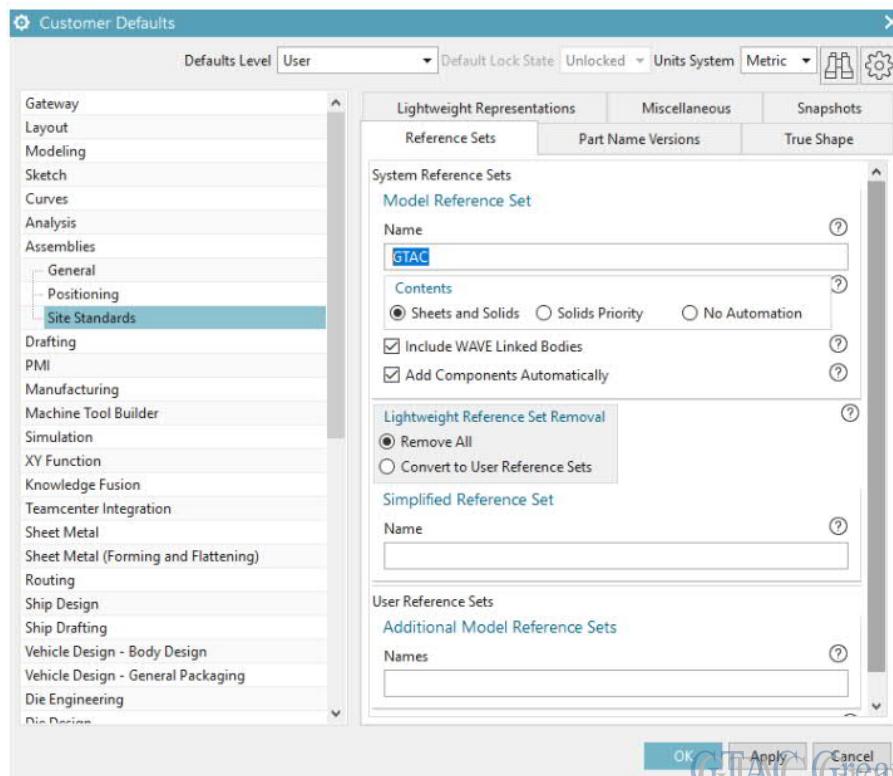
問題/症狀：

在 native NX 中, 如果我產生一個模型名為 model1.prt, 然使用 File > Export > JT, 或者保存的時候, 把保存 jt 的選擇勾上的時候, (File > Options > Save Options), 我的 jt 檔中將會得到一個檔案名: model1__MODEL.jt

是否有辦法控制這個 jt 檔的檔案名, 這樣我就可以不要這個 __MODEL.jt 文件了?

解決方法：

任何時候, 當您在 NX Native 中使用 File > Export > JT, 或者保存時候選擇 jt 檔的時候, 您使用的是基於參考集(reference set)的轉換. 因此, 比如您到 File > Utilities > Customer Defaults > Assemblies > Site Standards > Reference Sets tab > 如果你看到 GTAC 在列表中, 那麼就是把這個作為輸出的 jt 檔案名。



因此這個例子中，如果您把 GTAC 作為您的 reference set，當您保存 model1.prt，時候就會產生名字叫做 model1_GTAC.jt 的文件。軟體是這樣設計的。

如果您工作 Teamcenter multi-cad 的環境中的時候，(比如 using UGII_GENERATE_MULTI_CAD_JT=1) 那麼，當那您資料保存的時候，在 Teamcenter 的 named references 中就會出現像 MODEL\$.jt 這樣的 jt 檔案名。

但是如果您編輯您的 .config 檔，使用 configureFileName=true，當保存 jt 檔時，您將會看到在 named references 是和 .prt 檔的檔案名是一樣的。

如果您把這個管理的資料發送到 NX 然後使用 File > Export > JT, 您就可以得到您想要的 jt 檔案名了。

Tecnomatix Tips

2. Fanuc 和 Kuka RCS 和 Windows 10 的相容性.

問題症狀：

使用者需要 Fanuc 和 Kuka RCS 模組, 需要在 Windows 10 下運行的版本

解決方法：

'Fanuc RCS V8.30D' 可以在 Windows 10 環境下運行。

這個版本的軟體需要和 Fanuc 公司聯繫獲取。Fanuc 公司不再允許他們的 RCS 模組放在 Siemens PLM 網上下載。請您確認您需要的版本是 V8.30D; 這個版本需要和您的 robot 控制器的版本匹配。"D" 版本是 V8.30 的最後版本。目前已有 9.10A 版本發佈。

對於 KUKA，請您使用 V8.3_r18 或者更新的版本。另外也請注意，KUKA 不再提供預先配置好的 Machine Data 了。您可以安裝免費版本的 'WorkVisual 5.0' - 通過這個軟體可以獲得 machine data 檔。

3. Process Simulate 中如何刪除焊點和焊點的位置？

問題/症狀：

當我在 Process Simulate 中用滑鼠右鍵選擇刪除焊點的時候，焊點卻沒有被刪除，而是更改成為了一個淺粉紅色的圖示

我如何完全刪除焊點？

解決方法：

在這個案例中，我們刪除了 operation 樹中的焊點位置，但是分配給零件的焊點卻沒有刪除因此在 Mfg Viewer 中還是可以看到。



2019-8-30

要徹底刪除這些焊點, 我們可以打開 MFG Viewer, 然後在 MFG viewer 中刪除焊點。

1. 打開 Mfg-Viewer, 點擊: - View -> Viewers -> Mfg Viewer
2. 在 Mfg.-Viewer 中, 選擇 filter, 選擇 "Show All".
3. 選擇需要的 Mfg feature.
4. 點擊 "Delete" 鍵
5. 這樣就可以在 Process Simulate 中徹底刪除焊點和焊點位置了.

Greater China

ME&S Service Team

PRC Helpdesk (Mandarin): 800-810-1970/021-22086635

Taiwan Helpdesk (Mandarin): 00801-86-1970

HK Helpdesk (Cantonese): 852-2230-3322

Global Technical Access Center: <http://www.siemens.com/gtac>

Siemens PLM Software Web Site: <http://www.plm.automation.siemens.com>

Siemens PLM Software (China) Web Site: http://www.plm.automation.siemens.com/zh_cn/

~~~~~  
此e-mail newsletter 僅提供給享有產品支援與維護的Siemens PLM 軟體使用者。當您發現問題或希望棄訂，請發送郵件至 [helpdesk\\_cn.plm@siemens.com](mailto:helpdesk_cn.plm@siemens.com) 聯繫，如棄訂，請在標題列中注明“棄訂”  
~~~~~