

Siemens PLM Software 技術技巧及新聞

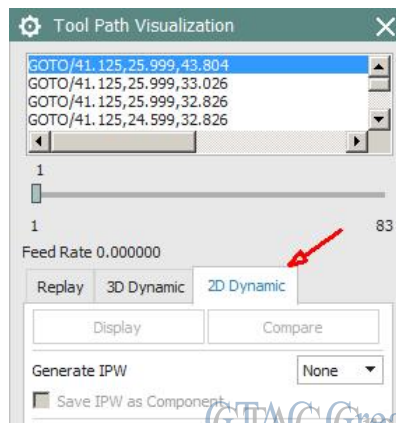
歡迎流覽《Siemens PLM Software 技術技巧及新聞》，希望它能成為 Siemens PLM Software 技術支援團隊將 Siemens PLM Software 最新產品更新、技術技巧及新聞傳遞給用戶的一種途徑

Date: 2104/11/07

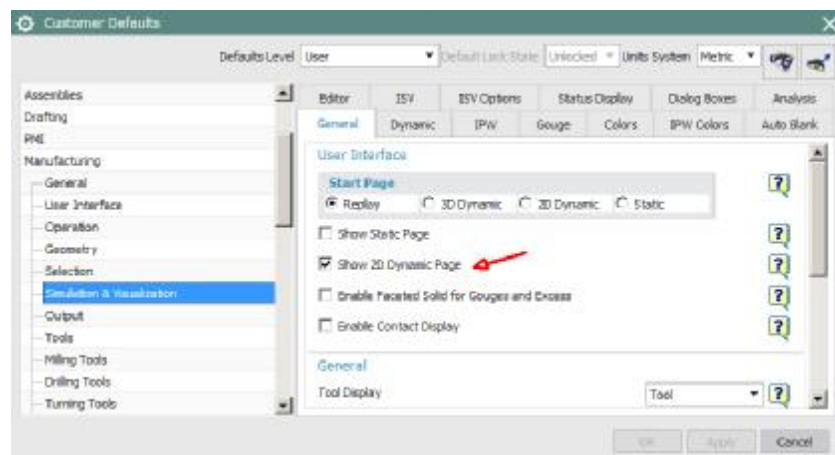
NX CAM Tips

1. 如何顯示刀具路徑“2D Dynamic”模擬選項？.

NX9 刀具路徑模擬（tool path visualization）對話中預設是不顯示“2D dynamic”的。



你需要在使用者預設設置 customer default (File→utilities→customer defaults) 中通過選項 Manufacturing→simulation & visualization→general→show 2D dynamic page 打開它。



這個選項決定了 2D dynamic page 是否會出現在 path visualization 對話方塊裡。

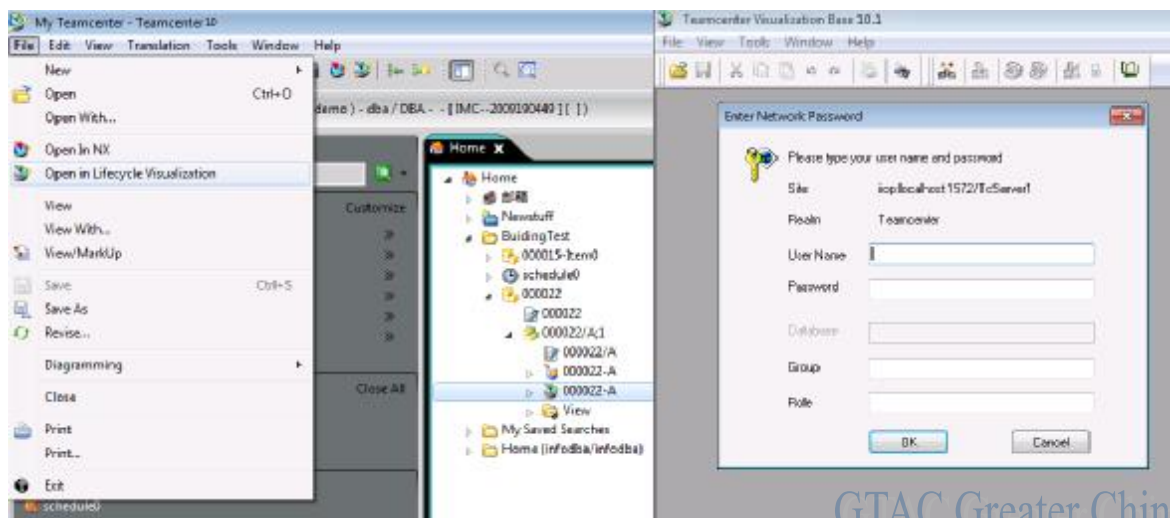
Note: 我們並不推薦你使用 2D dynamic 來進行過切和碰撞檢查，請僅在你處理歷史資料必須使用這個選項的時候使用

Teamcenter Tips

2. 如何禁用在 Visualization 單機中打開 TC 資料時的登陸視窗？

當你試圖在單機的 Visualization 視圖中打開 TC 資料時，會彈出一個登陸提示要求用戶名和密碼。

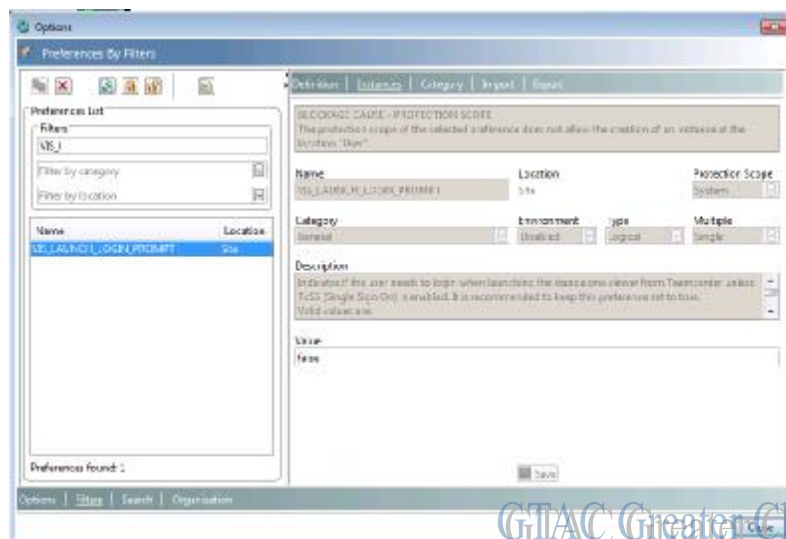
該提示會讓用戶困惑，因為用戶已經登陸到 Teamcenter 中。



GTAC Greater China

Teamcenter10.1.1 中引入了一個新的首選項 VIS_LAUNCH_LOGIN_PROMPT。

默認它的值是 true 你可以更改值為 false 來避開該登陸提示。



GTAC Greater China



Tecnomatix Tips

3. *Process simulate* 中的 RCS 初始化失敗錯誤

Process simulate 的 RCS 初始化失敗錯誤說明文件，可以在 GTAC 的網站上下載：

https://download.industrysoftware.automation.siemens.com/tecnomatix/RCS_Modules/RCS_initialization_failure_on_process_simulate_README.html

您可以使用下面的步驟找到它：

在瀏覽器中輸入以下位址：

<https://download.industrysoftware.automation.siemens.com>

輸入您的 Webkey 用戶名和帳號

- WebKey Username: [your WebKey user ID]
- WebKey Password: [your WebKey password]

在`Product Updates` 中，選擇 `Tecnomatix` 的連結，

選擇 RCS_Modules/

或者

選擇 Planning_Applications/

選擇 Robot_Controllers/

Download the file(s):

RCS_initialization_failure_on_process_simulate_README.html

這個文檔中介紹了很多 Process simulate 中 RCS 的設置和常見問題，相信對 Process simulate 的用戶會很有幫助。

Greater China

ME&S Service Team

PRC Helpdesk (Mandarin): 800-810-1970

Taiwan Helpdesk (Mandarin): 00801-86-1970

HK Helpdesk (Cantonese): 852-2230-3322

Helpdesk Email: helpdesk_cn.plm@siemens.com

Global Technical Access Center: <http://support.ugs.com>

Siemens PLM Software Web Site: <http://www.plm.automation.siemens.com>

Siemens PLM Software (China) Web Site: http://www.plm.automation.siemens.com/zh_cn/

~~~~~  
此e-mail newsletter 僅提供給享有產品支援與維護的Siemens PLM 軟體使用者。當您發現問題或希望棄訂，請發送郵件至 [helpdesk\\_cn.plm@siemens.com](mailto:helpdesk_cn.plm@siemens.com) 聯繫，如棄訂，請在標題列中注明“棄訂”

~~~~~