

Siemens PLM Software 技術技巧及新聞

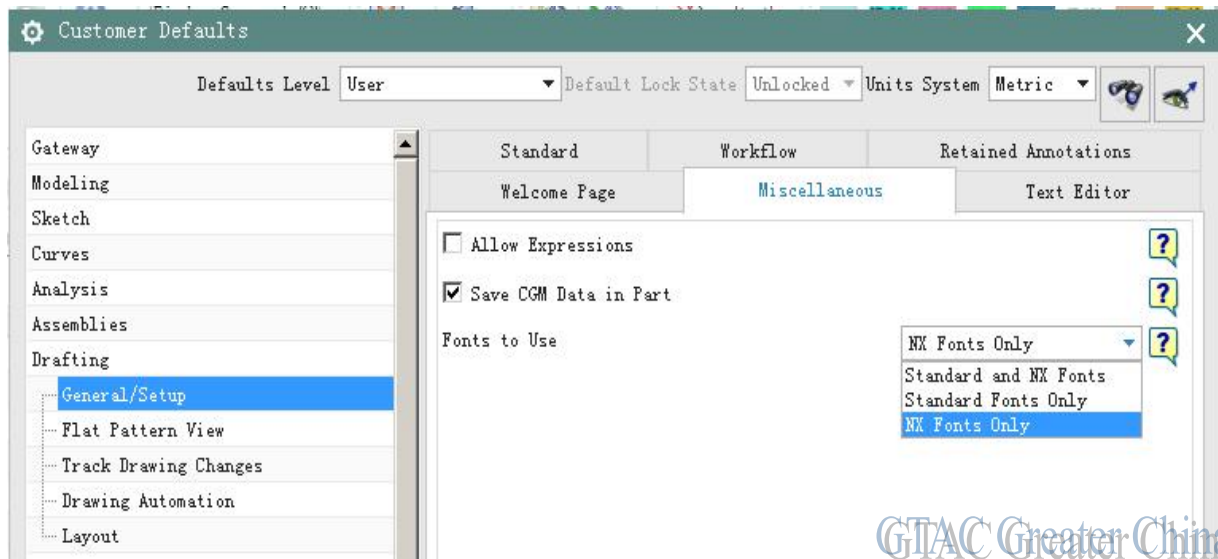
歡迎流覽《Siemens PLM Software 技術技巧及新聞》，希望它能成為 Siemens PLM Software 技術支援團隊將 Siemens PLM Software 最新產品更新、技術技巧及新聞傳遞給用戶的一種途徑

Date: 2015/11/06

NX Tips

1. 如何控制 NX 支援系統字體或者 NX 字體

在用戶默認設置中找到: File → Utilities → Customer Defaults → Drafting → General/Setup → Miscellaneous → Font to Use



可用選項: [Use Standard and NX Fonts, Use Standard Fonts Only, Use NX Fonts Only]

例如選擇 "NX fonts only"，那麼 Window 的系統字體就不會顯示在 NX 製圖字體中了。

這個選項在每個 NX 進程中生效，不過文本中已經使用過的字體會始終保留，不會消失。

Teamcenter Tips

2. 如何通過命令列的方式導入 MS Excel 範本

當有多個 Excel 範本需要導入 Teamcenter 時，手動導入的方法效率比較低。使用工具--導入--範本--Excel 範本的方法一次只能選擇一個檔

在 TC10.1.2 中，add_req_templates 命令的功能得到了擴展，允許選擇資料夾或者一次選擇多個 Excel 範本導入。該功能會導入定制化的範本，同時也會重新增加缺失的系統原有的 Excel 範本。



當你選擇檔的方式時，比如 C:\MyTemplates 下包含多個 Excel 範本，命令的用法如下

```
add_req_templates -u=<user_id> -p=<password> -g=<group> -f=<Path of the folder  
from which templates need to be imported> -t=ExcelTemplate
```

比如

```
add_req_templates -u=DBUser -p=PWD -g=dba -f=C:\MyTemplates -t=ExcelTemplate
```

Tecnomatix Tips

3. 有沒有一個命令工具可以刪除不活動的 sessions ?

問題/症狀

有沒有一個命令工具可以刪除在 admin console 中找出的不活動的 session?

解決方法

有的，可以用使用命令: "eMServerAdmin.exe". 請看下面的例子：

```
eMServerAdmin -user administrator -killsessions
```

這條命令殺死了不活動的 'eMserver Session';

如果您需要殺死活動的 session，您還是需要通過 Admin console 的圖形介面做。

Greater China

ME&S Service Team

PRC Helpdesk (Mandarin): 800-810-1970

Taiwan Helpdesk (Mandarin): 00801-86-1970

HK Helpdesk (Cantonese): 852-2230-3322

Helpdesk Email: helpdesk_cn.plm@siemens.com

Global Technical Access Center: <http://support.ugs.com>

Siemens PLM Software Web Site: <http://www.plm.automation.siemens.com>

Siemens PLM Software (China) Web Site: http://www.plm.automation.siemens.com/zh_cn/

~~~~~  
此e-mail newsletter 僅提供給享有產品支援與維護的Siemens PLM 軟體使用者。當您發現問題或希望棄訂，請發送郵件至 [helpdesk\\_cn.plm@siemens.com](mailto:helpdesk_cn.plm@siemens.com) 聯繫，如棄訂，請在標題列中注明“棄訂”  
~~~~~