

**Siemens PLM Software 技術技巧及新聞**

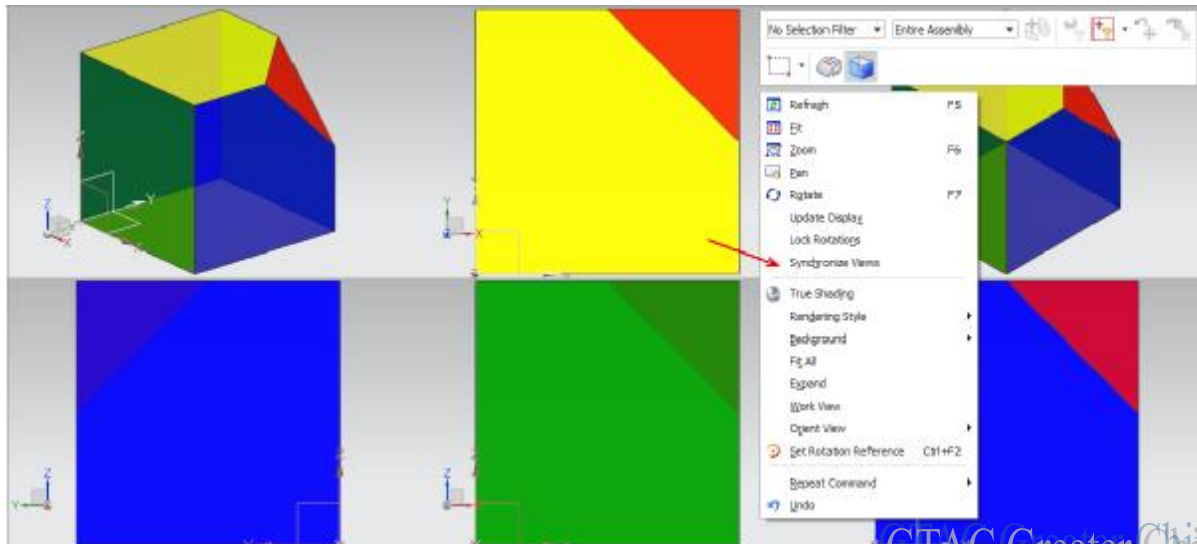
歡迎流覽《Siemens PLM Software 技術技巧及新聞》，希望它能成為 Siemens PLM Software 技術支援團隊將 Siemens PLM Software 最新產品更新、技術技巧及新聞傳遞給用戶的一種途徑

**Date: 2015/12/18**

**NX Tips**

**1. Synchronize Views 同步視圖**

在多視圖佈局顯示狀態下，我們可以通過使用同步視圖（Synchronize Views）選項來同步旋轉、平移、縮放所有視圖。



詳細資訊可以參考 NX Help

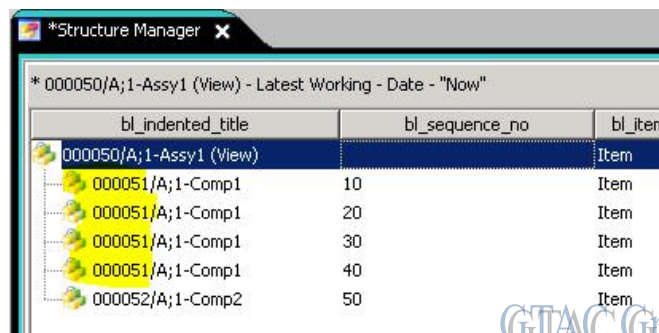
Home → Fundamentals → views and layouts → view layout → synchronize views

**Teamcenter Tips**

**2. 如何一次更改多個組件的查找編號**

在結構管理器中查看裝配，在裝配中存在多個相同零元件 ID 的元件，但是這些元件使用不同的查找編號。這些元件應該具有相同的查找編號

示例裝配:



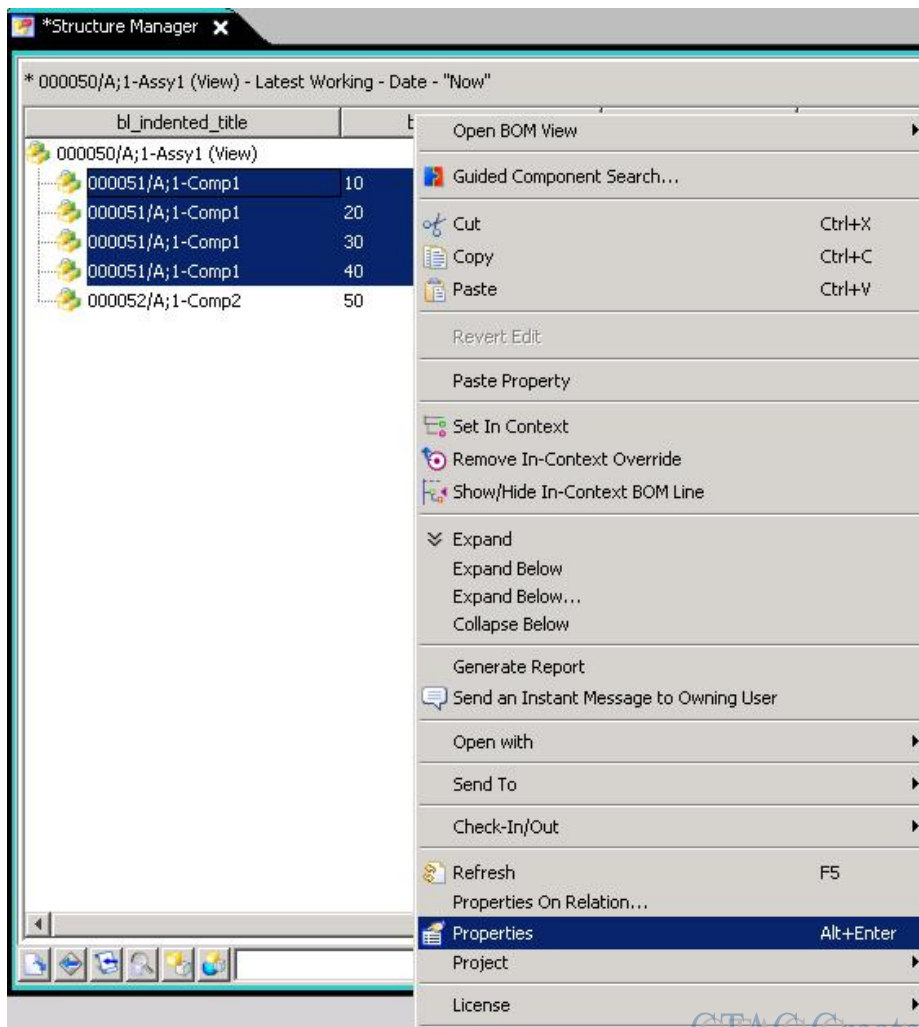
在該示例中，可以看到零元件 ID 為 000051 的元件有 10,20,30 和 40 的查找編號，這些元件都應使用查找編號 10。

1. 選擇要修改的所有行

bl_indented_title	bl_sequence_no
000050/A;1-Assy1 (View)	
000051/A;1-Comp1	10
000051/A;1-Comp1	20
000051/A;1-Comp1	30
000051/A;1-Comp1	40
000052/A;1-Comp2	50

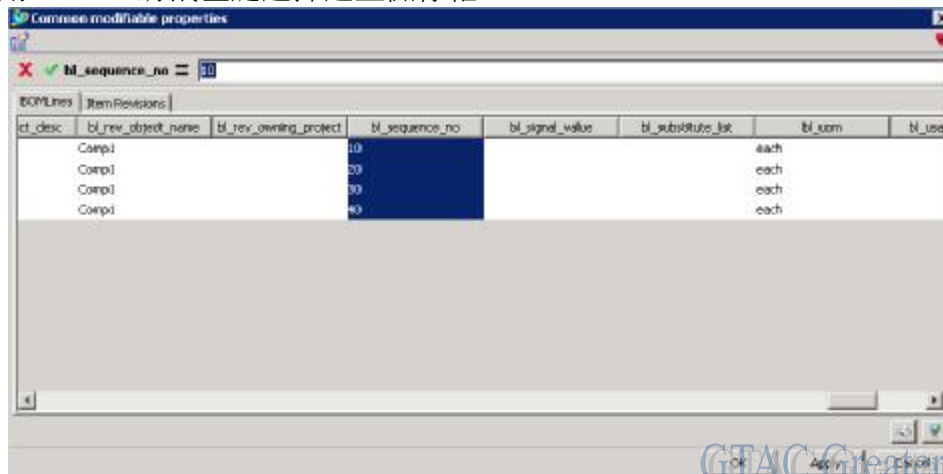
GTAC Greater China

2. 將滑鼠放在選中行上，然後點擊滑鼠右鍵，選擇屬性

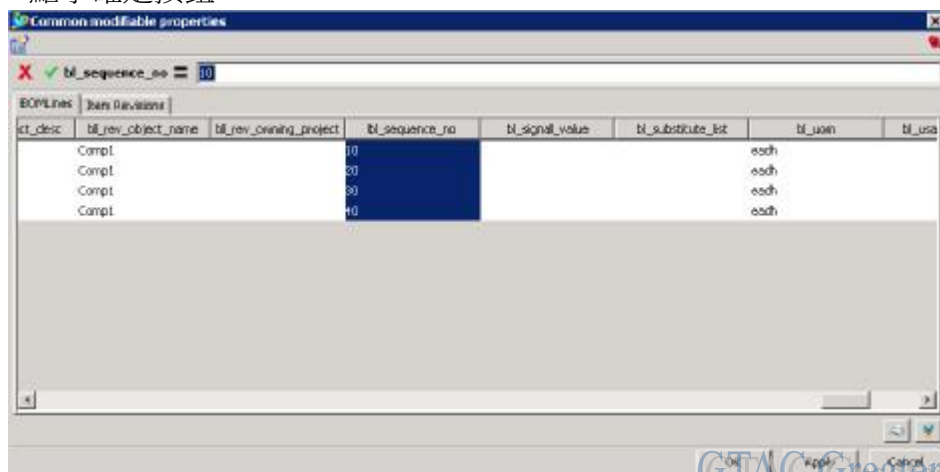


GTAC Greater China

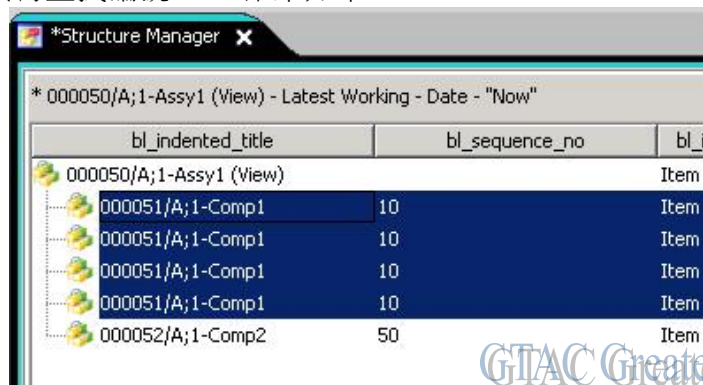
- 滑動下拉選項條，直到選中特定的修改列 `bl_sequence_no`  
使用 **CTRL+滑鼠左鍵** 選擇這些儲存格



- 在該例中，所有的查找編號應該是 10，因此在值欄位為 `bl_sequence_no` 輸入 10，點擊確定按鈕



- 所有的元件都具有查找編號 10，結果如下:



- 保存裝配

### 3. OTW 用戶端安裝不能連接到分佈伺服器

#### 症狀

用戶端可以 ping 到分佈伺服器，並且可以 telnet 到分佈伺服器的 12099 埠。但是系統提示連接到分佈伺服器存儲的 IP 位址。檢查分佈伺服器的啟動視窗，發現也是綁定到存儲的 IP 位址。不是分佈伺服器的機器名或者是 IP 地址。

#### 解決方案

更新分佈伺服器的啟動腳本，讓它綁定到伺服器的機器名<HOSTNAME>。修改分佈伺服器的腳本 start\_server.bat:

已經存在的:

```
java -cp dist_server.jar com.teamcenter.install.otw.ds.DistributionServer
```

更新為:

```
java -Djava.rmi.server.hostname=<hostname> -cp dist_server.jar  
com.teamcenter.install.otw.ds.DistributionServer
```

請替換<hostname>為分佈伺服器的機器名。

Greater China

ME&S Service Team

PRC Helpdesk (Mandarin): 800-810-1970

Taiwan Helpdesk (Mandarin): 00801-86-1970

HK Helpdesk (Cantonese): 852-2230-3322

Helpdesk Email: [helpdesk\\_cn.plm@siemens.com](mailto:helpdesk_cn.plm@siemens.com)

Global Technical Access Center: <http://support.ugs.com>

Siemens PLM Software Web Site: <http://www.plm.automation.siemens.com>

Siemens PLM Software (China) Web Site: [http://www.plm.automation.siemens.com/zh\\_cn/](http://www.plm.automation.siemens.com/zh_cn/)

~~~~~  
此e-mail newsletter 僅提供給享有產品支援與維護的Siemens PLM 軟體使用者。當您發現問題或希望棄訂，請發送郵件至 [helpdesk\\_cn.plm@siemens.com](mailto:helpdesk_cn.plm@siemens.com) 聯繫，如棄訂，請在標題列中注明“棄訂”

~~~~~