

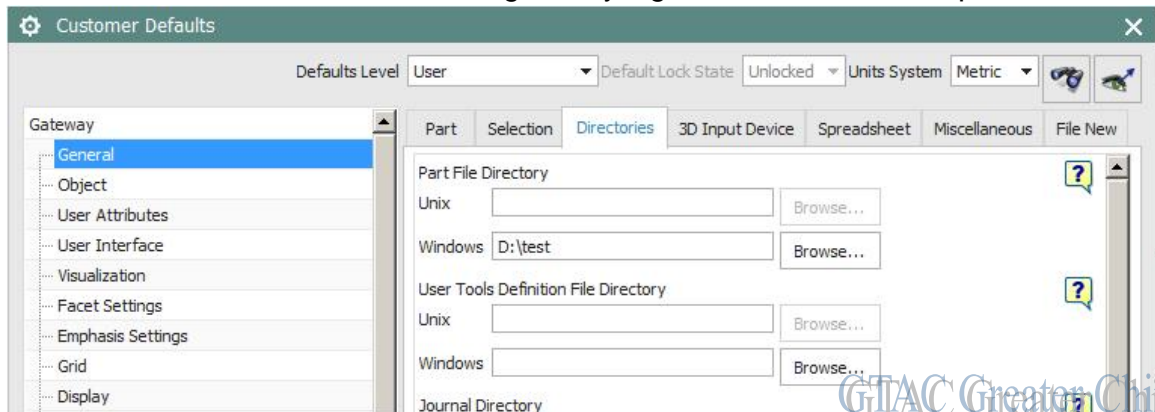
**Siemens PLM Software 技術技巧及新聞**

歡迎流覽《Siemens PLM Software 技術技巧及新聞》，希望它能成為 Siemens PLM Software 技術支援團隊將 Siemens PLM Software 最新產品更新、技術技巧及新聞傳遞給用戶的一種途徑

**Date: 2015/12/25**

**NX Tips****1. 如何為 NX 設定預設的工作目錄**

選擇 file → utilities → customer default → gateway → general → directories → part file directory



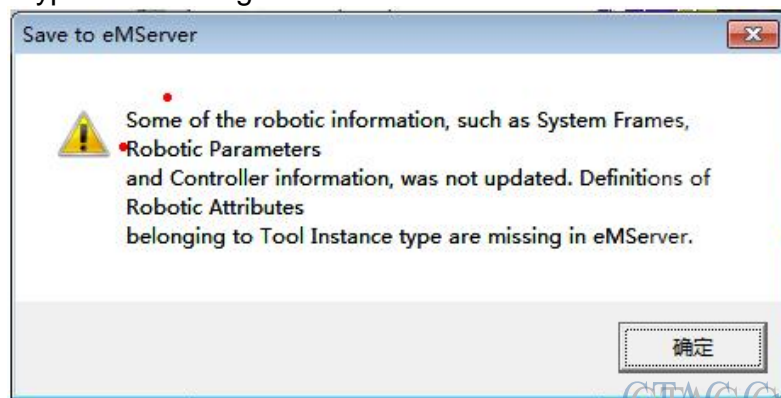
在這裡可以指定 NX 打開或者新建檔時使用的預設目錄

Note: 設定後需要重新開機 NX

**Tecnomatix tips****2. 無法保存到 eMserver****問題/症狀**

當保存的時候, 報錯:

Error: Some of the robotic information, such as System Frames, Robotic Parameters and Controller information, was not updated. Definitions of Robotic Attributes belonging to Tool Instance type are missing in eMServer.



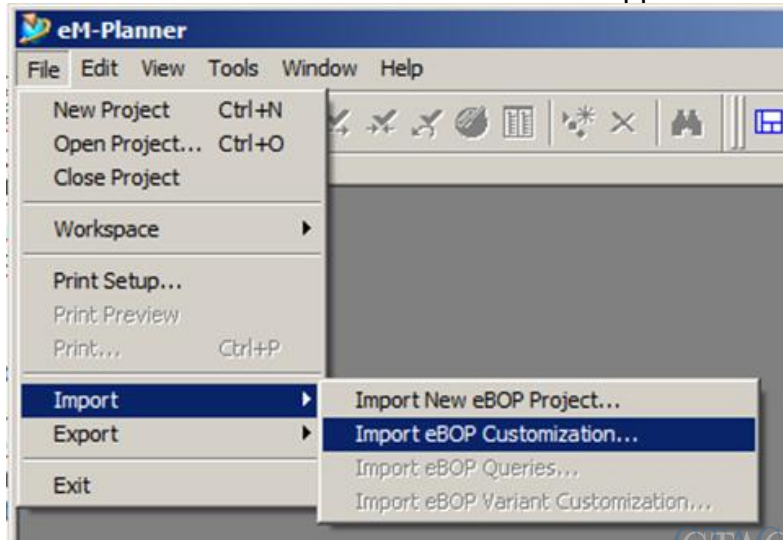
**解決方法:**

這往往是由於沒有載入 Robotics Customization 導致。

請到 Go to em-planner 執行：

File => Import => Import eBOP Customization.

\\Tecnomatix\emPower\InitData\RoboticsCust\ RoboticsCust.ppc

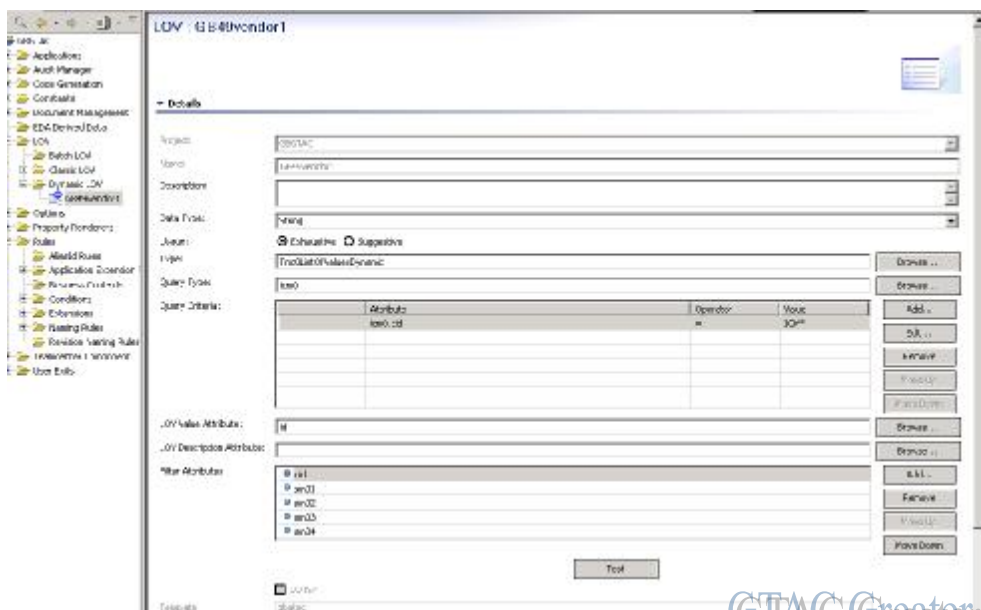


**Teamcenter tips**

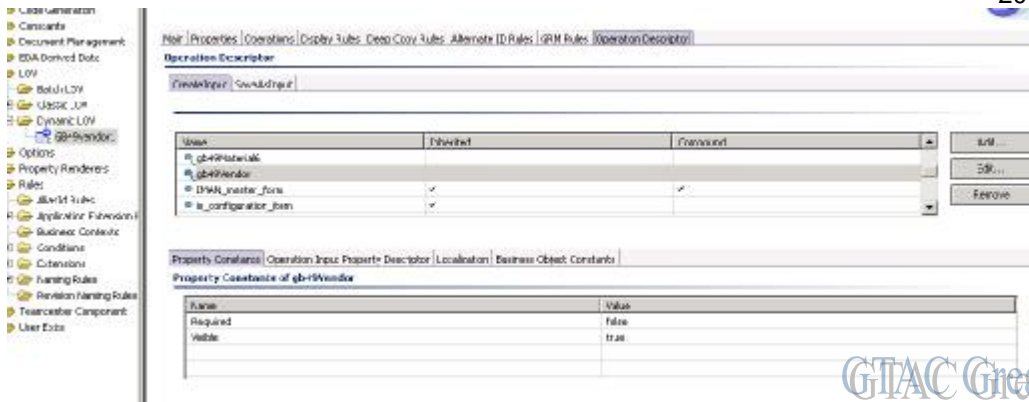
**3. 如何映射分類屬性到動態 LOV**

示例：在零元件創建時顯示分類 LOV 屬性

1. 使用 icm0 作為查詢類型，它是分類對應的持久化模型中類。查詢準則是 icm0.cid，對應為分類應用中的類節點

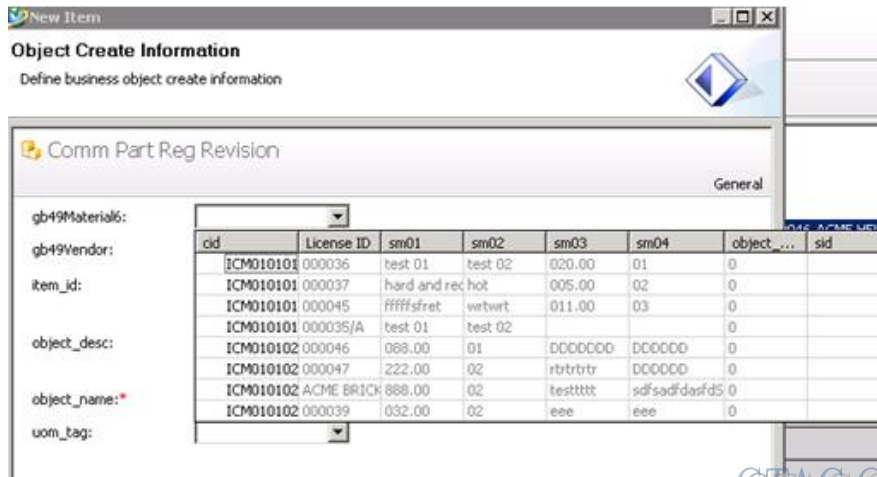






GTAC Greater China

### 5. 當新的客制化的零元件創建時就會顯示分類值



GTAC Greater China

Greater China  
ME&S Service Team  
PRC Helpdesk (Mandarin): 800-810-1970  
Taiwan Helpdesk (Mandarin): 00801-86-1970  
HK Helpdesk (Cantonese): 852-2230-3322  
Helpdesk Email: [helpdesk\\_cn.plm@siemens.com](mailto:helpdesk_cn.plm@siemens.com)  
Global Technical Access Center: <http://support.ugs.com>  
Siemens PLM Software Web Site: <http://www.plm.automation.siemens.com>  
Siemens PLM Software (China) Web Site: [http://www.plm.automation.siemens.com/zh\\_cn/](http://www.plm.automation.siemens.com/zh_cn/)

此e-mail newsletter 僅提供給享有產品支援與維護的Siemens PLM 軟體使用者。當您發現問題或希望棄訂，請發送郵件至 [helpdesk\\_cn.plm@siemens.com](mailto:helpdesk_cn.plm@siemens.com) 聯繫，如棄訂，請在標題列中注明“棄訂”