

Siemens PLM Software 技術技巧及新聞

歡迎流覽《Siemens PLM Software 技術技巧及新聞》，希望它能成為 Siemens PLM Software 技術支援團隊將 Siemens PLM Software 最新產品更新、技術技巧及新聞傳遞給用戶的一種途徑

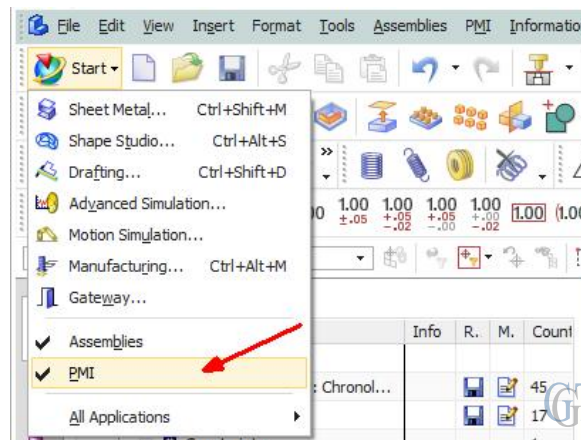
Date: 2016/10/21

NX Tips

1. 如何避免 NX 啟動的時候自動佔用 PMI 許可

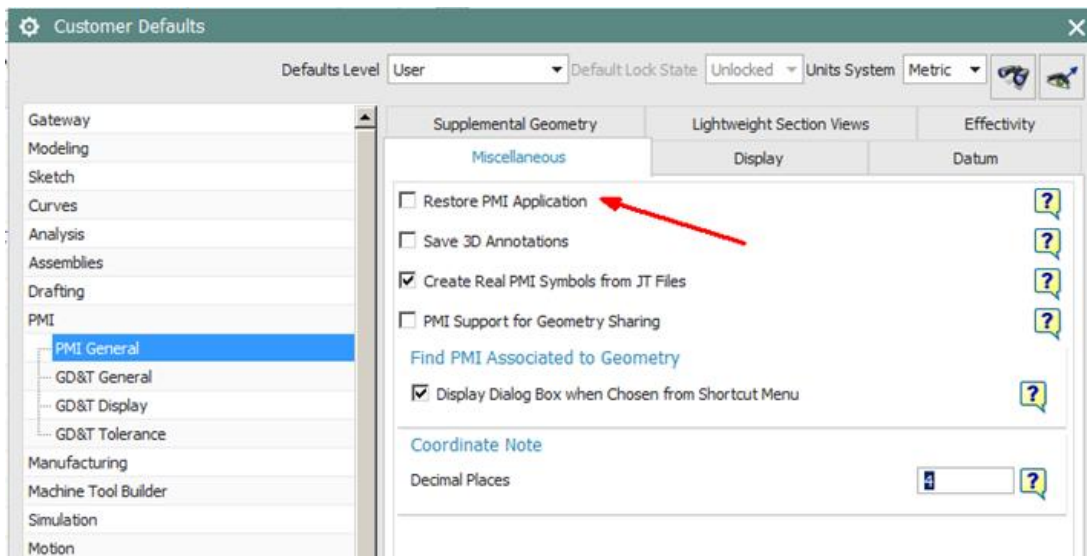
用戶打開 PMI 應用的時候，NX 就會立即佔用一個 PMI 的許可。

下次啟動的時候，NX 會自動記憶 PMI 應用的狀態，自動打開 PMI 應用並佔用對應許可特徵。



我們可以在用戶默認設置中控制 NX 的這一行為，禁止 NX 在啟動的時候自動佔用 NX PMI 許可，提升許可利用率，具體選項位置如下：

PMIà PMI Generalà Miscellaneous tabà 關閉 'Restore PMI application'

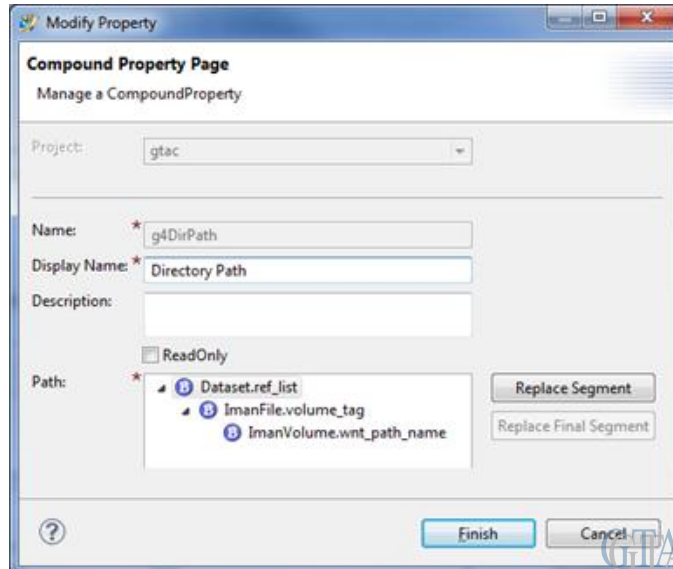


Teamcenter Tips

2. 在 Teamcenter 10.1.x, TC11.x 用戶端中顯示路徑，檔案名和檔大小

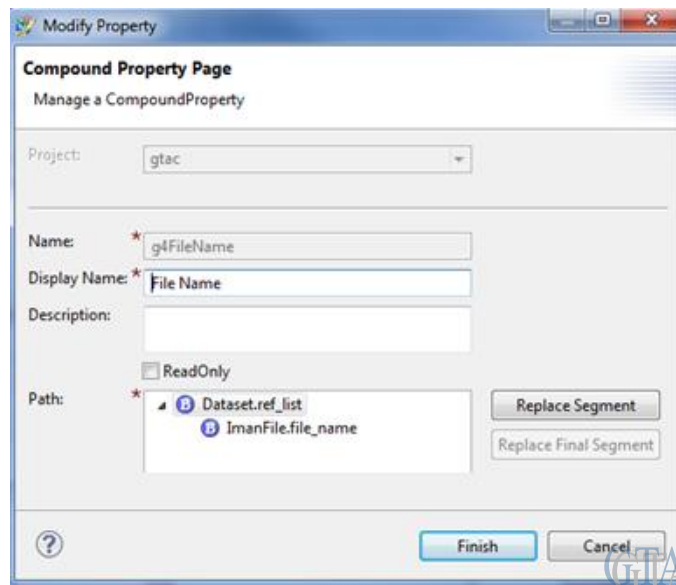
在之前的 Teamcenter 版本中，可以為資料集命名引用顯示路徑。在 Teamcenter UA 下，可以通過連接到 dataset 的複合屬性實現。示例如下：

步驟 1: 在資料集物件上定義複合屬性來顯示路徑名，使用如下段設置。



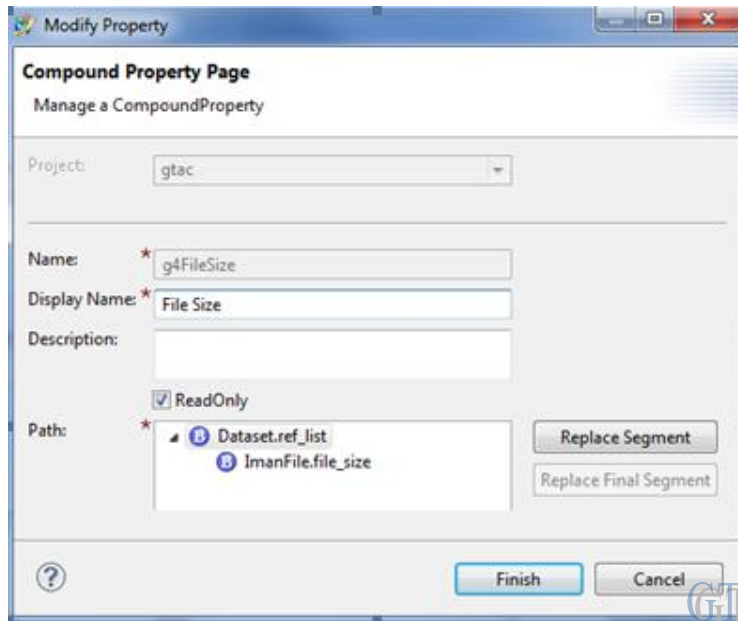
注意：對應 Unix 上的路徑，需要另外一個複合屬性，並在最終段中使用 `nix_path_name`

步驟 2: 為檔案名定義複合屬性，顯示在卷中的檔案名。段設置如下：



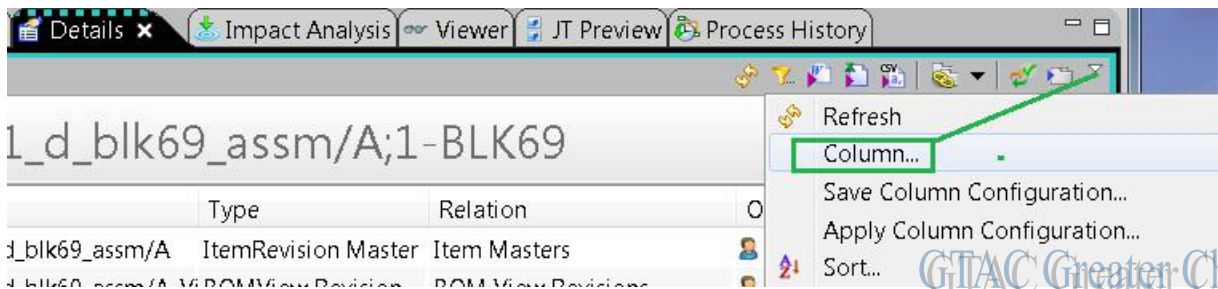
注意：如果你希望顯示原檔案名，那麼在最終段中使用 `original_file_name`

步驟 3:定義複合屬性來顯示檔大小。段設置如下：

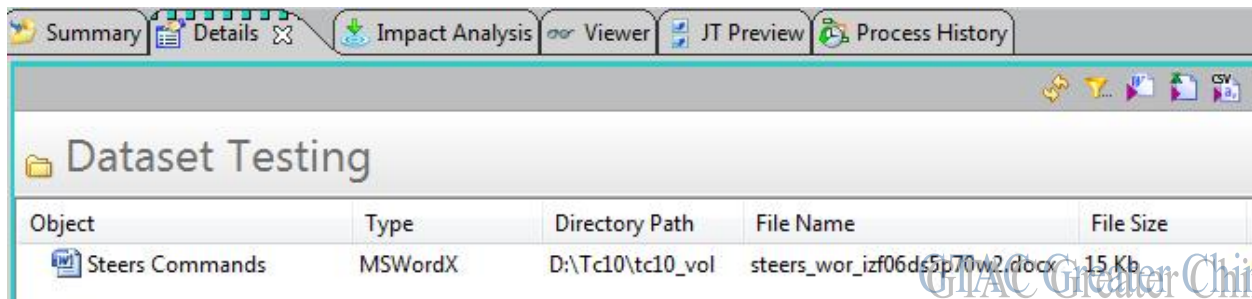


步驟 4:保存資料模型，打包並部署到資料庫

步驟 5:測試新屬性的顯示。當然我們是為了在查看資料集時使用這些屬性。因此你希望在資料集查詢的結果中顯示這些屬性。在詳細視圖中，選擇“列...”選項，然後增加客制化的屬性（如下：）



為這些屬性排序，來類比作業系統的顯示（比如路徑，檔案名和檔大小）



Tecnomatix Tips

3. 在 *Process Simulate* 中加密我的 XML 檔

問題/症狀

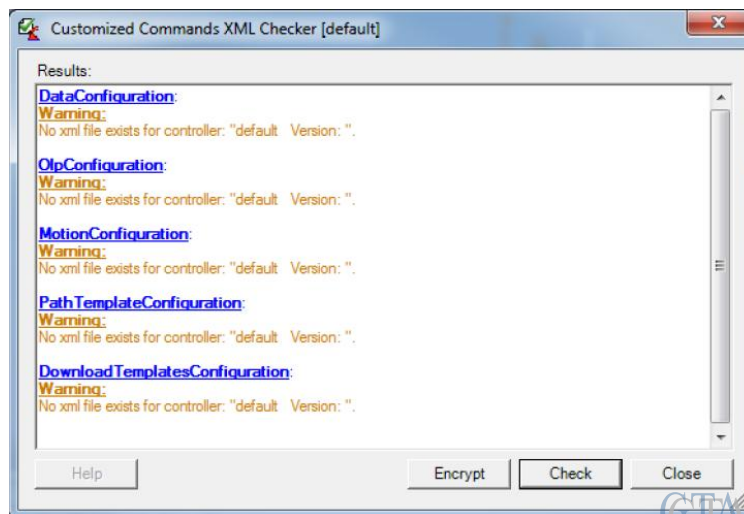
我有個自己的 xml 檔，我想知道如何才能使別人不能編輯或者修改它？

解決方法

目前 Porcess Simulate 中有個加密的功能可以使用。請看 eMPower\Robotics\Olp 目錄中的檔：

RoboticsCustomizedUIManual.pdf 的第一章。從 "Customized Commands XML Checker" 視窗中，有個按鈕叫做 Encrypt。

可以使用這個加密的功能保護您的 Xml 檔。您使用這個按鈕就可以對您的這個 xml 檔加密了。加密後得到的檔案名的尾碼是 XMLC 檔。這個檔可以安全的被複製/傳遞給其他人。Process Simulate 可以處理 XML 和 XMLC 檔。



GTAC Greater China

Greater China

ME&S Service Team

PRC Helpdesk (Mandarin): 800-810-1970

Taiwan Helpdesk (Mandarin): 00801-86-1970

HK Helpdesk (Cantonese): 852-2230-3322

Global Technical Access Center: <http://www.siemens.com/gtac>

Siemens PLM Software Web Site: <http://www.plm.automation.siemens.com>

Siemens PLM Software (China) Web Site: http://www.plm.automation.siemens.com/zh_cn/

~~~~~  
此e-mail newsletter 僅提供給享有產品支援與維護的Siemens PLM 軟體使用者。當您發現問題或希望棄訂，請發送郵件至 [helpdesk.cn.plm@siemens.com](mailto:helpdesk.cn.plm@siemens.com) 聯繫，如棄訂，請在標題列中注明“棄訂”

~~~~~