

## Siemens PLM Software 技術技巧及新聞

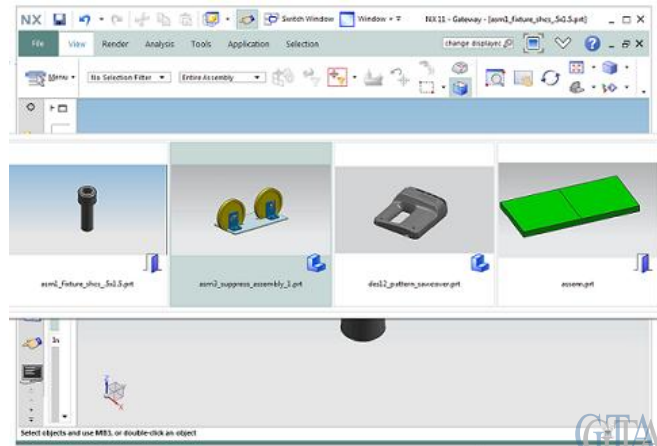
歡迎流覽《Siemens PLM Software 技術技巧及新聞》，希望它能成為 Siemens PLM Software 技術支援團隊將 Siemens PLM Software 最新產品更新、技術技巧及新聞傳遞給用戶的一種途徑

Date: 2016/12/23

### NX Tips

#### 1. 切换顯示零件

在 NX11 版本中，你可以更加直觀和方便的在不同顯示零件之間切换。  
如下圖，按 Ctrl+Tab 鍵，可以在載入零件的預覽圖之間切换顯示零件。

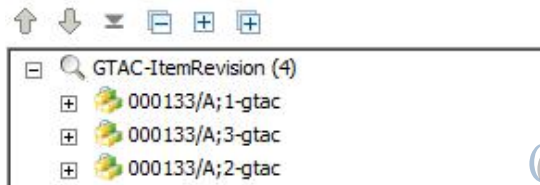


GTAC Greater China

### Teamcenter Tips

#### 2. 查詢版本時只顯示最新版本序列

當在 Teamcenter 裡創建一個零元件版本時，系統會對這個版本生成一個初始的序列，也是默認活動的版本序列。預設情況下，系統最多保留三個序列，我們可以通過首選項”TCDefaultKeepLimit”修改。



GTAC Greater China

在查詢構建器裡，對查詢添加查詢準則”active\_seq=1”，修改後，我們查詢該版本時只會顯示最新的版本序列。

Search Criteria	Attribute	User Entry L10N Key	User Entry Name	Default Value
	items_tag.item_id	item_id	ID	=
AND	find0RevisionId	find0RevisionId	Revision ID	=
AND	object_name	object_name	Name	=
AND	object_type	object_type	Type	=
AND	active_seq	active_seq	active_seq	= 1

GTAC Greater China

## Tecnomatix Tips

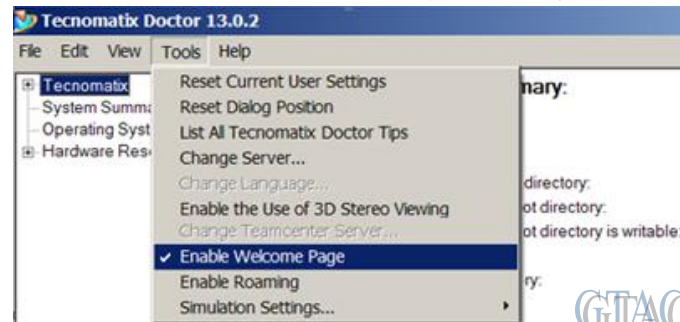
### 3. 如何把 Tecnomatix 的歡迎畫面關閉

問題/症狀:

啟動 tecnomatix 13.0.2 的時候, 有一個歡迎介面, 如何把它不顯示, 和老版本一樣?

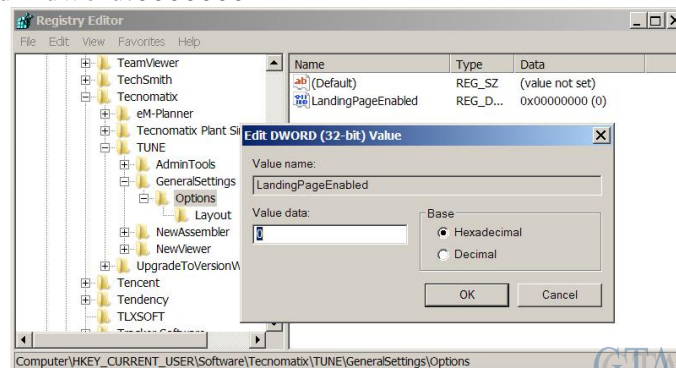
解決方法:

第一種方法是在 tecnomatix doctor 中把 這個歡迎介面去除, 像下面的圖片中的設置:



第二種方法是在註冊表中設置下面的值為 0

[HKEY\_CURRENT\_USER\Software\TECNOMATIX\TUNE\GeneralSettings\Options]  
"LandingPageEnabled"=dword:00000001



Greater China

ME&S Service Team

PRC Helpdesk (Mandarin): 800-810-1970

Taiwan Helpdesk (Mandarin): 00801-86-1970

HK Helpdesk (Cantonese): 852-2230-3322

Global Technical Access Center: <http://www.siemens.com/gtac>

Siemens PLM Software Web Site: <http://www.plm.automation.siemens.com>

Siemens PLM Software (China) Web Site: [http://www.plm.automation.siemens.com/zh\\_cn/](http://www.plm.automation.siemens.com/zh_cn/)

此e-mail newsletter 僅提供給享有產品支援與維護的Siemens PLM 軟體使用者。當您發現問題或希望棄訂, 請發送郵件至 [helpdesk.cn.plm@siemens.com](mailto:helpdesk.cn.plm@siemens.com) 聯繫, 如棄訂, 請在標題列中注明“棄訂”