

Siemens PLM Software 技術技巧及新聞

歡迎流覽《Siemens PLM Software 技術技巧及新聞》，希望它能成為 Siemens PLM Software 技術支援團隊將 Siemens PLM Software 最新產品更新、技術技巧及新聞傳遞給用戶的一種途徑

Date: 2018/01/26

NX

1. 第一次啟動使用 NX 的命令為什麼這麼慢？

問題/症狀

第一次使用 NX 的特徵命令 (例如 Direct Sketch 或者 Chamfer) 系統反應會非常慢，可能需要 40 秒鐘才回應。之後再次使用這個特徵命令的時候系統回應就恢復正常的快速狀態，直到第二天 NX 重新啟動。

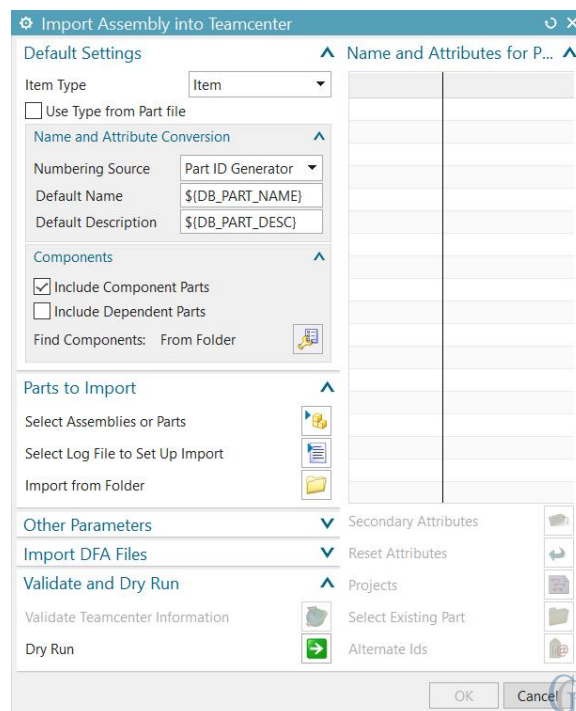
解決方法

把 NX 安裝目錄和子目錄都排除在 McAfee 的掃描範圍。

2. 當輸入裝配檔到 Teamcenter 中去的時候，如何設置缺省 Item 類型？

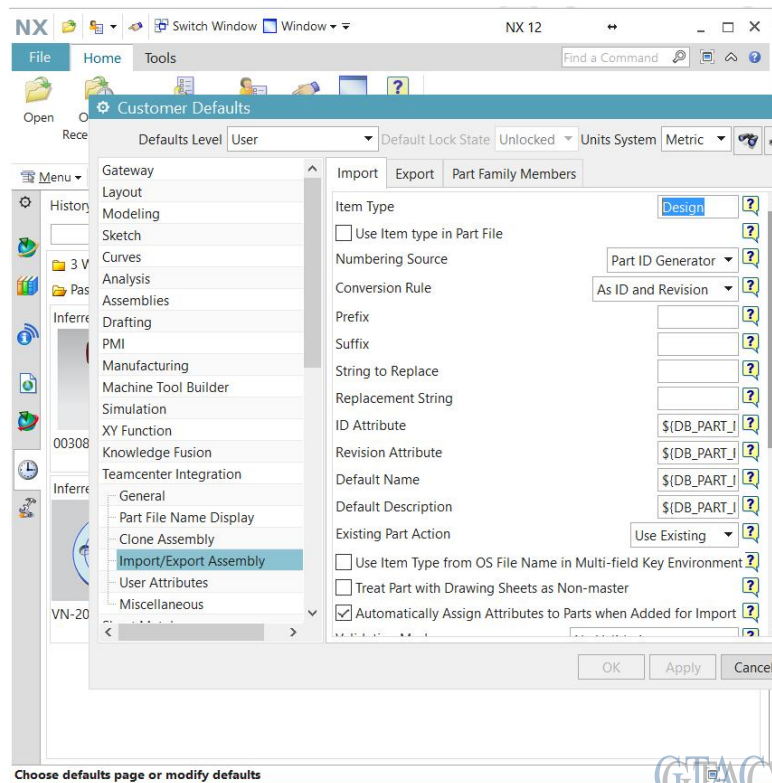
問題/症狀

缺省情況下，當使用 "Import Assembly into Teamcenter" 工具的時候，缺省的設置是 "Item"，我們需要手工選擇客戶需要使用的 Item type 或者其他列表中的 Item type。但是如果您需要使用其他的 Item type 作為預選項，如何操作？

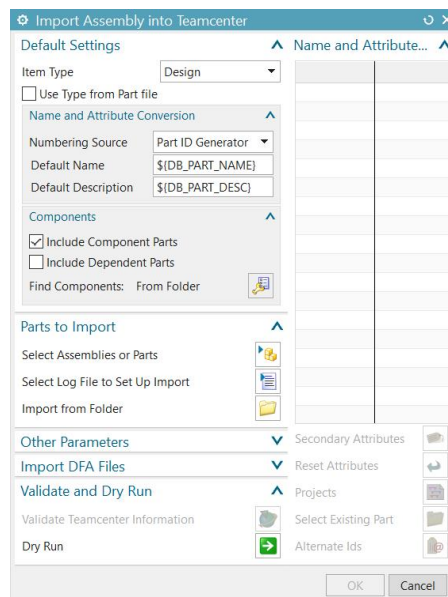


解決方法

到 File → Utilities → Customer Defaults → Teamcenter Integration → Import/Export Assembly → Import Tab → 在 "Item Type" 下面選擇您的實際需要的類型，或者是客戶自己定義的類型，這樣在 "Import Assembly into Teamcenter" 工具中就是您缺省想要的類型了。



您需要重新開機一下 NX。





3. 如何匯出 NX 資料集並包含表單數據

問題/症狀

通過傳遞模式 “ConfiguredDataFilesExportDefault” 匯出零元件和 NX 資料時，NX 資料集中的表單（UGPartAttr, UGPartAttributesForm）默認沒有匯出。

如何修改規則匯出這些表單？

解決方法

打開 “PLM XML/TC XML 匯出導入管理” 應用。

選擇 ClosureRule “ConfiguredDataFilesExportDefault”，添加以下語句：

```
Class.Dataset:Class.Form:Attribute.ref_list:Process
```

Greater China

ME&S Service Team

PRC Helpdesk (Mandarin): 800-810-1970/021-22086635

Taiwan Helpdesk (Mandarin): 00801-86-1970

HK Helpdesk (Cantonese): 852-2230-3322

Global Technical Access Center: <http://www.siemens.com/gtac>

Siemens PLM Software Web Site: <http://www.plm.automation.siemens.com>

Siemens PLM Software (China) Web Site: http://www.plm.automation.siemens.com/zh_cn/

~~~~~  
此e-mail newsletter 僅提供給享有產品支援與維護的Siemens PLM 軟體使用者。當您發現問題或希望棄訂，請發送郵件至 [helpdesk\\_cn.plm@siemens.com](mailto:helpdesk_cn.plm@siemens.com) 聯繫，如棄訂，請在標題列中注明“棄訂”  
~~~~~