

NX 安裝說明

1. 安裝 NX 授權伺服器

1.1. 將“NX Base & Options”光碟片放入光碟機，會跳出 NX Software Installation 畫面

1.2. 在 NX Software Installation 畫面，選擇“Install License Server”

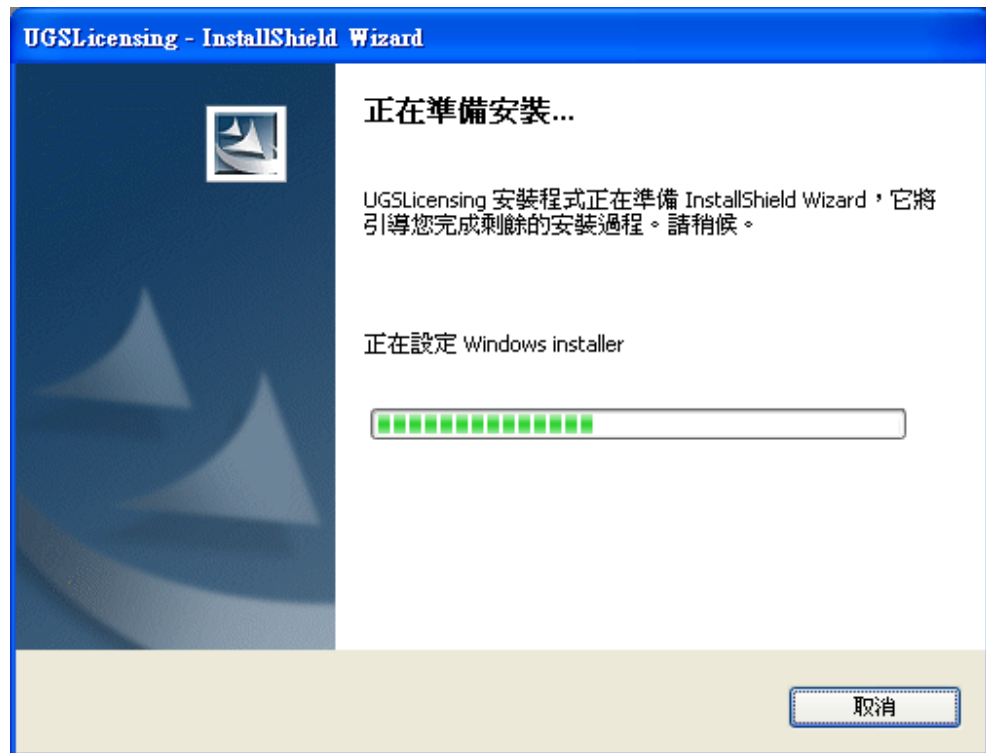


1.3. 安裝語言選擇“中文(台灣)”後，按下“確定”

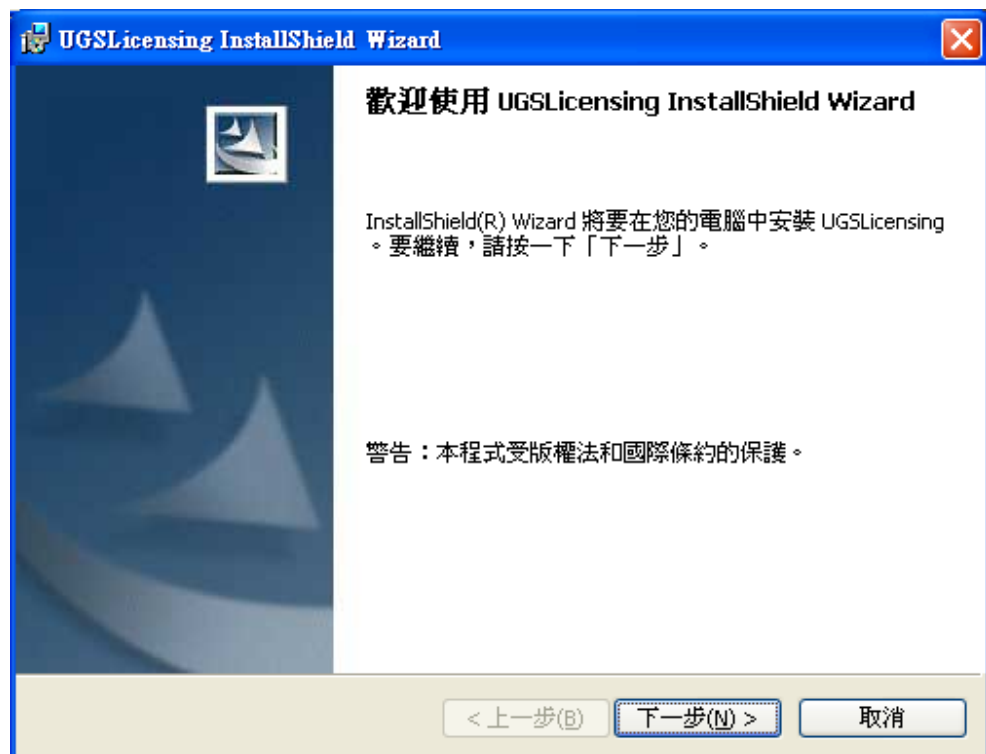


NX 安裝說明

1.4. 耐心等待...



1.5. 按 ” 下一步 ”

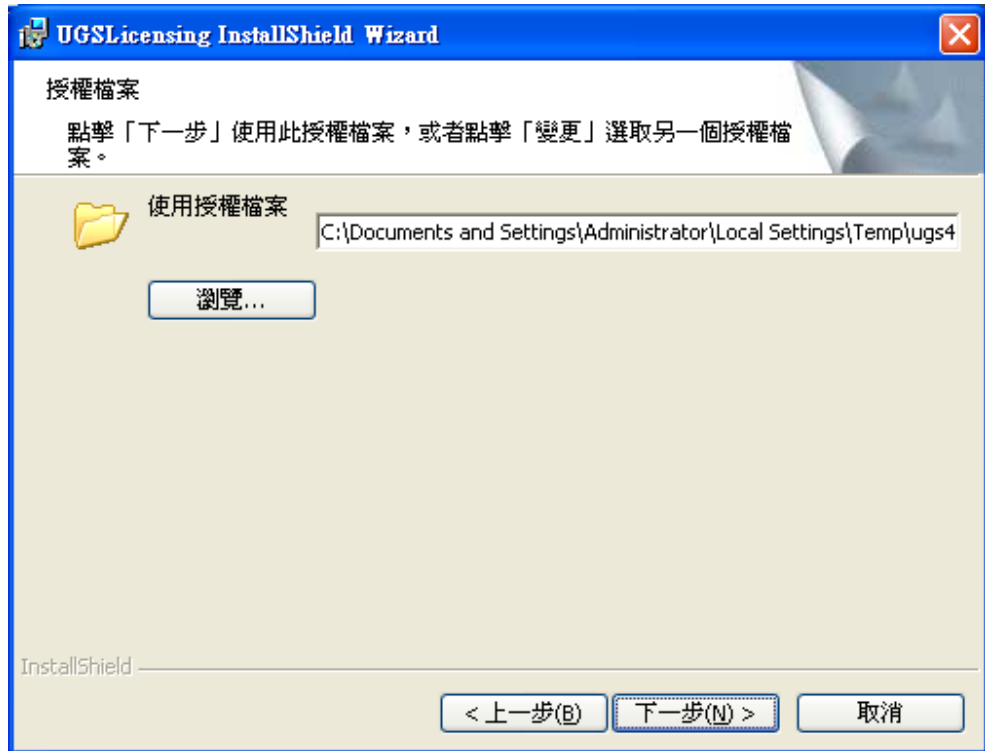


NX 安裝說明

- 1.6. UGSLicensing 預設的安裝資料夾為 C:\Program Files\UGS\UGSLicensing\ 若要更改，可由“查詢”更改。安裝資料夾設定好後，按“確定”

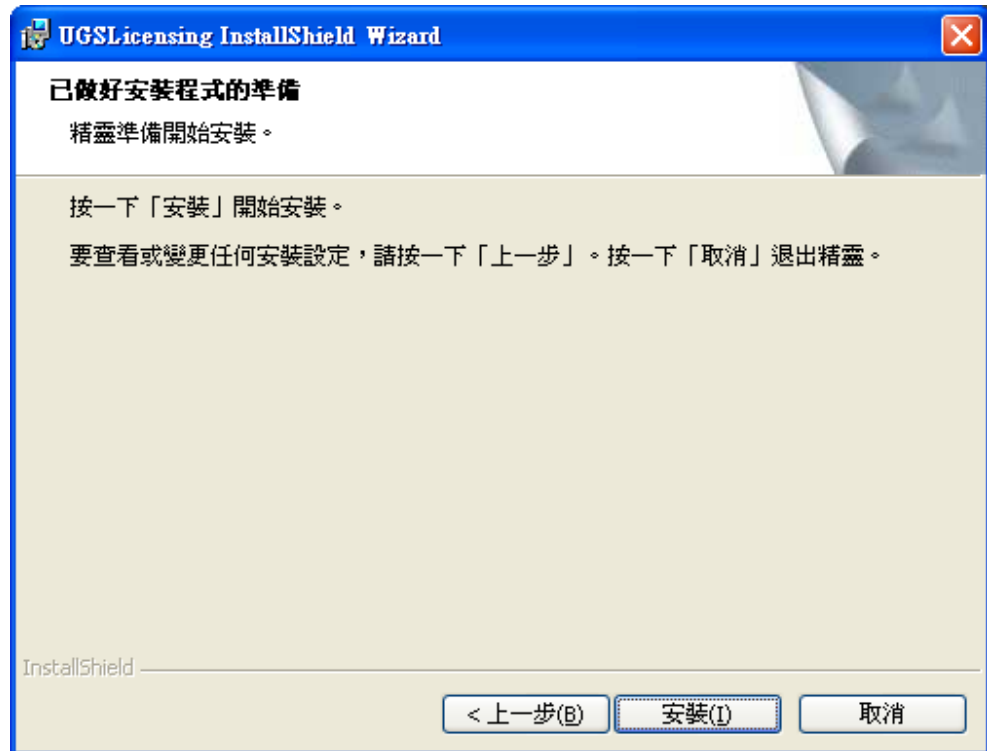


- 1.7. 此步驟需選擇 Siemens 所提供的 license file，若預設的資料夾不正確，按“瀏覽...”重新指定；設定好後，按“下一步”

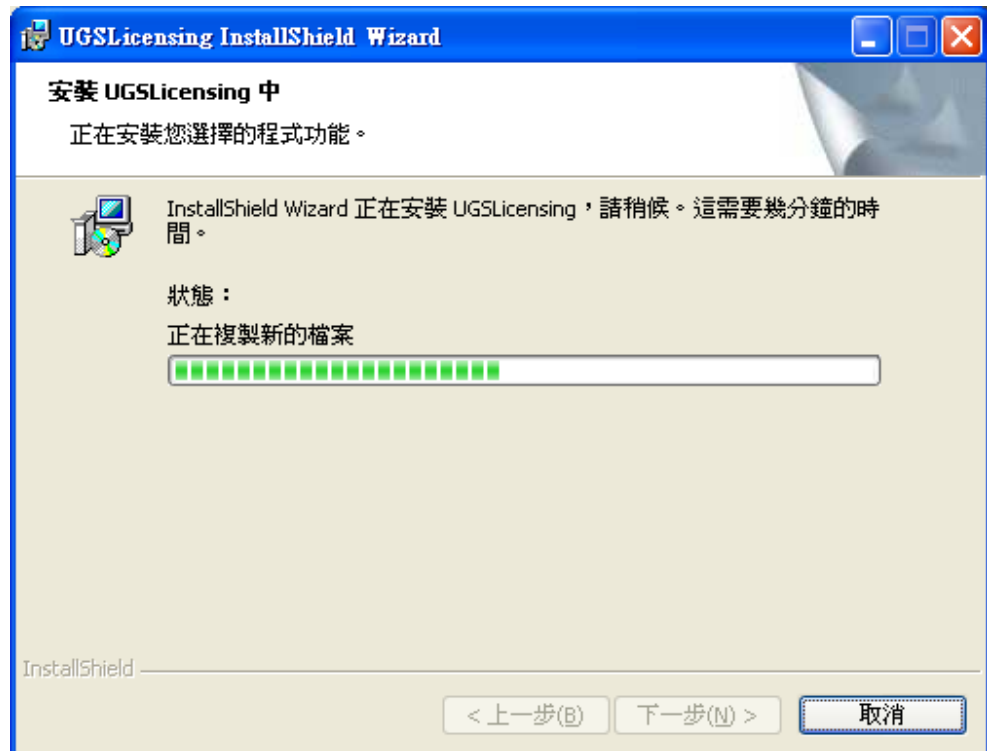


NX 安裝說明

1.8. 選擇 “ 安裝 ”

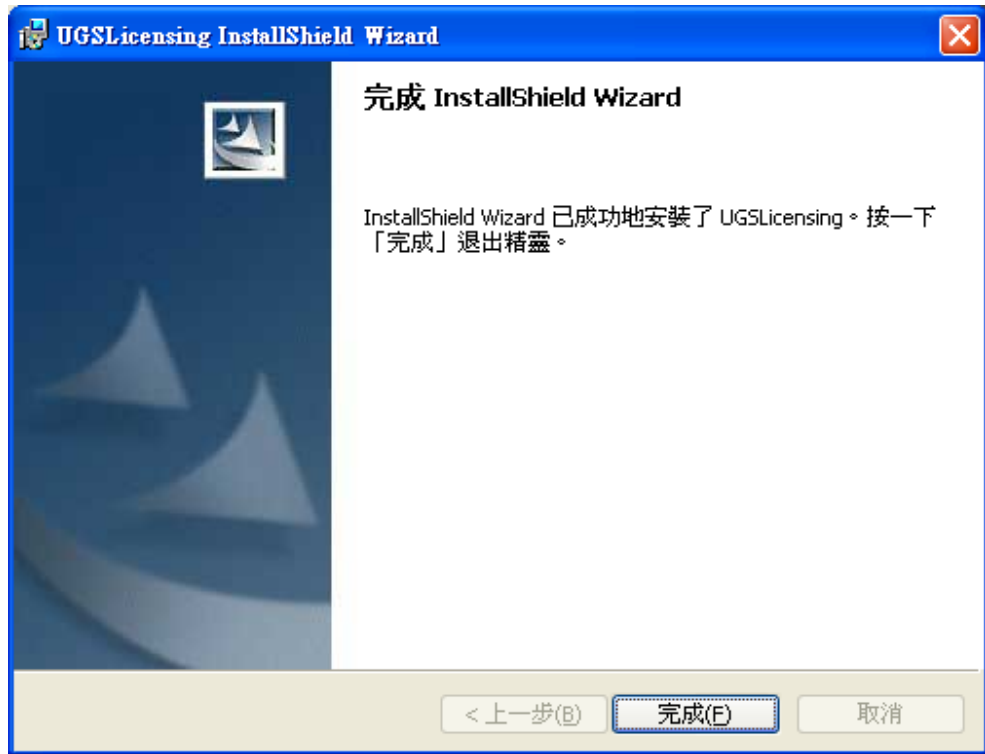


1.9 耐心等待...



NX 安裝說明

1.10. 按下 “ 完成 ” UGSLicensing 安裝



1.11. 於伺服器上若不需安裝 NX 應用程式，選擇 “Exit” 完成安裝。

NX 安裝說明



NX 安裝說明

2. 安裝 NX 應用程式

2.1. 將“NX Base & Options”光碟片放入光碟機，會跳出 NX Software Installation 畫面

2.2. 在 NX Software Installation 畫面，選擇”Install NX”

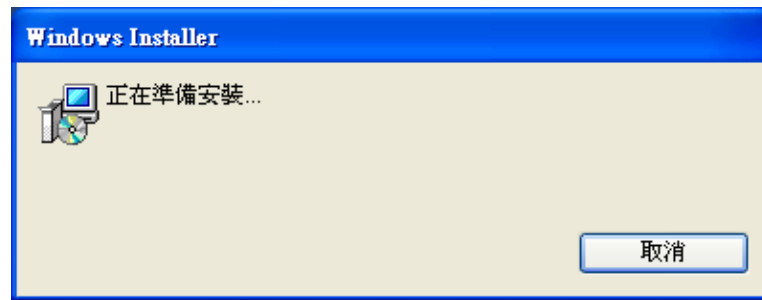


2.3. 安裝語言選擇”中文(台灣)”後，按下”確定”



NX 安裝說明

2.4. 耐心等待..

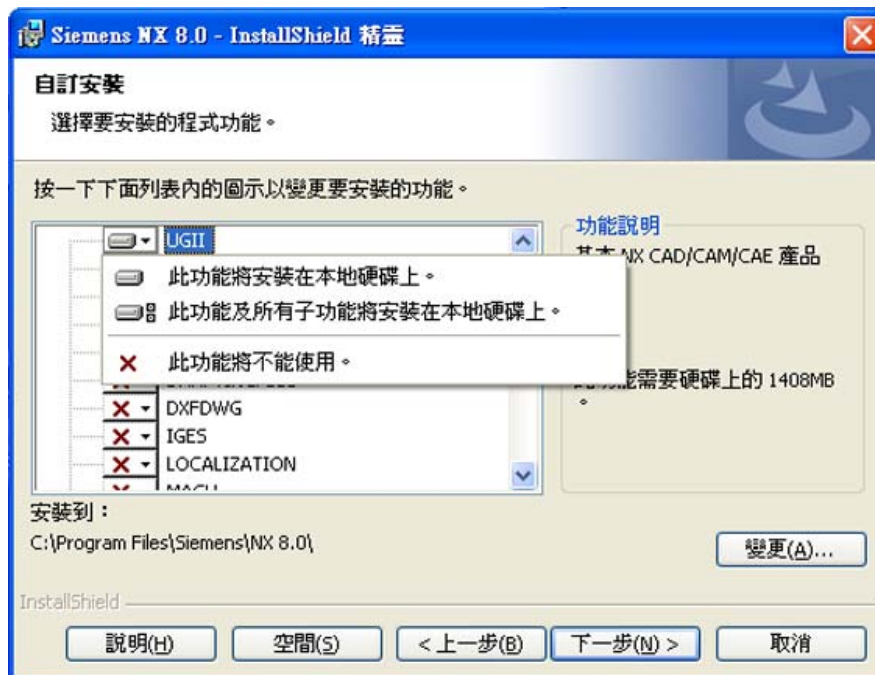
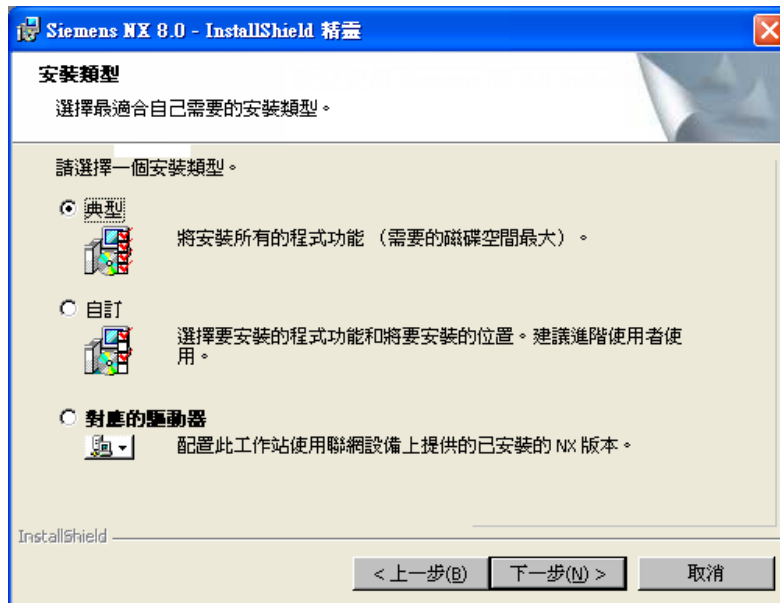


2.5. 按 ” 下一步 ”



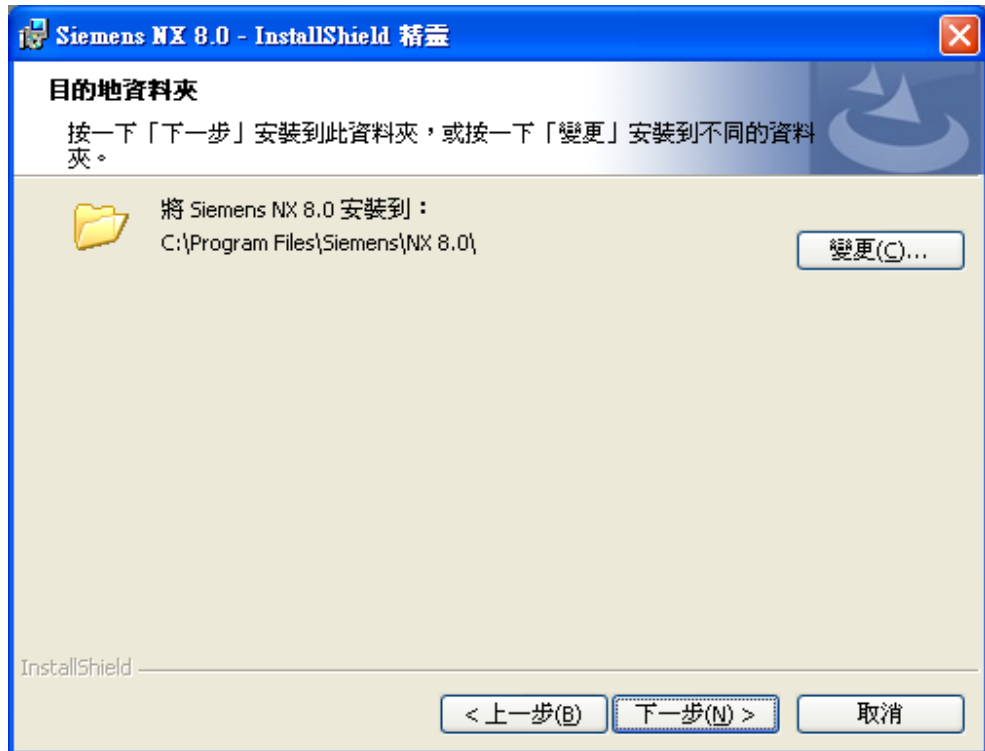
NX 安裝說明

- 2.6. 安裝類型預設值為“典型”，可直接按“下一步”；選擇“自訂“按”下一步”後可挑選有選購的模組，選完要安裝的模組後按“下一步”。

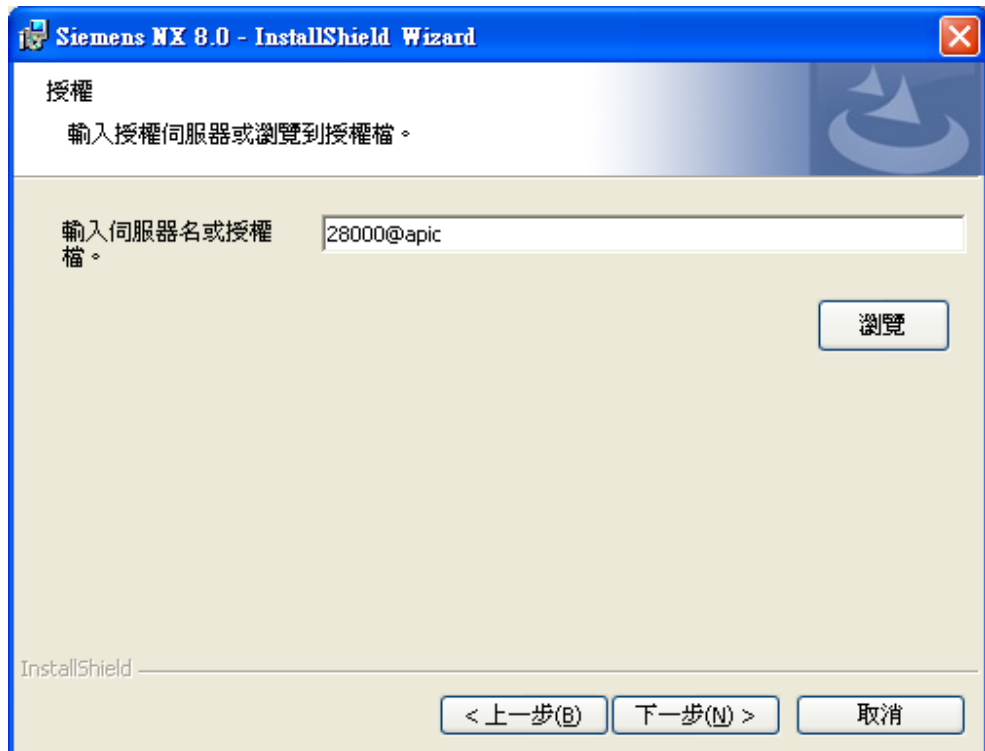


NX 安裝說明

2.7. 如有需要可於此時按 ” 變更 ” 設定安裝的位置。設定完或接受預設值按 ” 下一步 ”

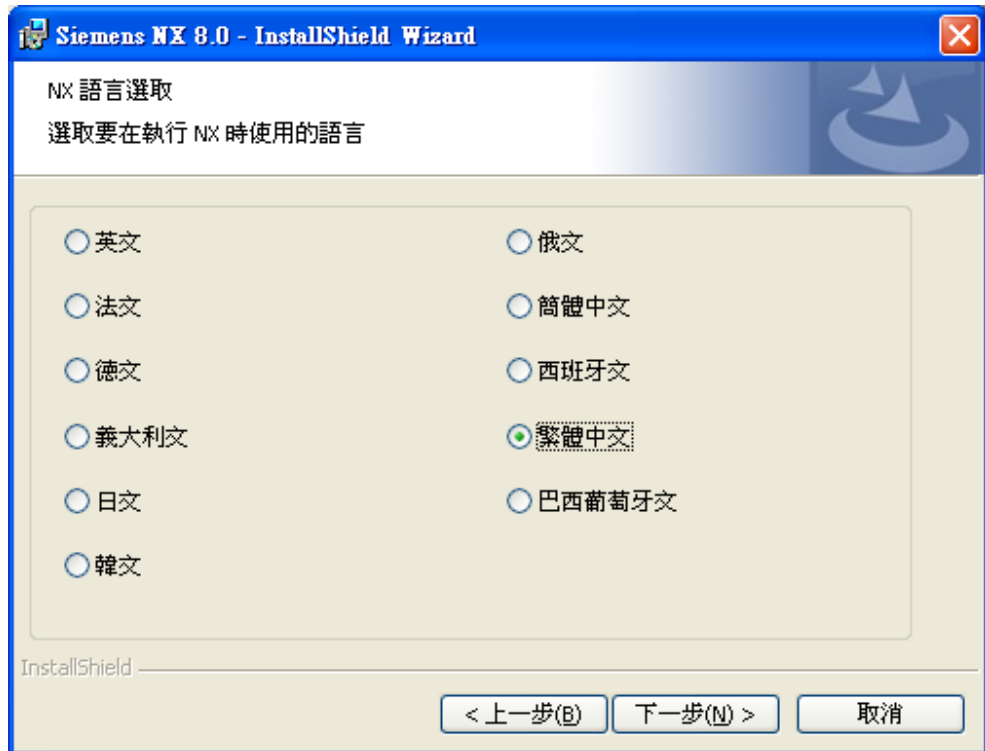


2.8. 若以其他台電腦當授權伺服器，應於”28000@”後填入授權伺服器的主機名稱後按 ” 下一步 ”

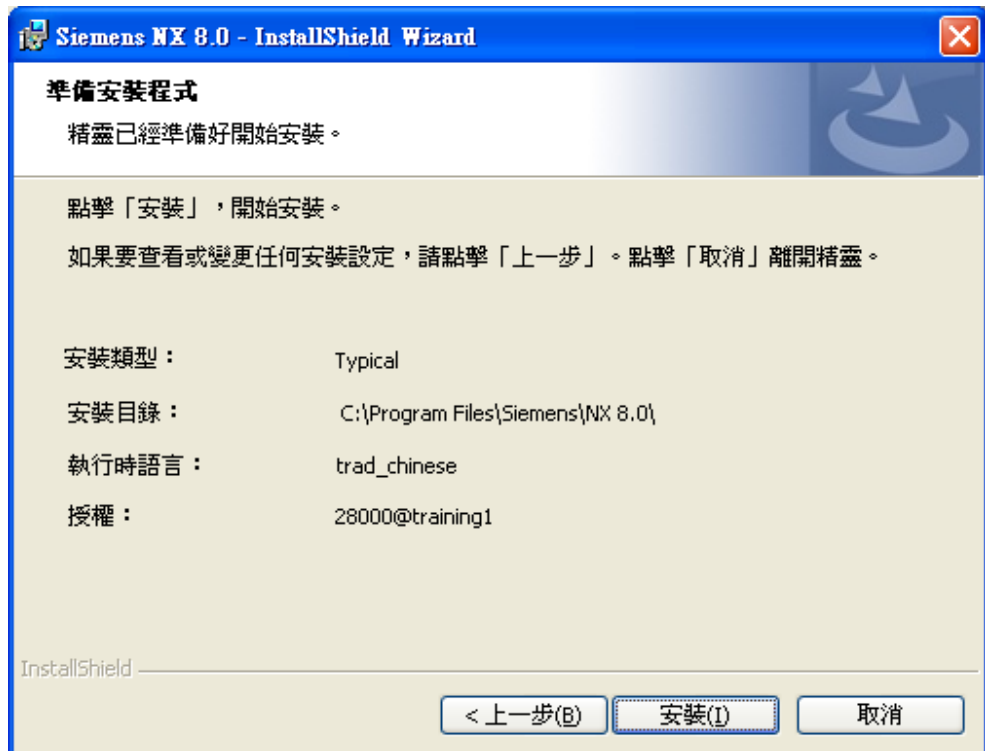


NX 安裝說明

2.9. 選取執行 NX 時介面顯示的語言，設定完後按 ” 下一步 ”



2.10. 檢視設定有無錯誤，若需修改按 ” 上一步 ” ，不需修改按 ” 安裝 ”



NX 安裝說明

2.11. 耐心等待...



2.12. 按 ” 完成 ” 結束安裝。



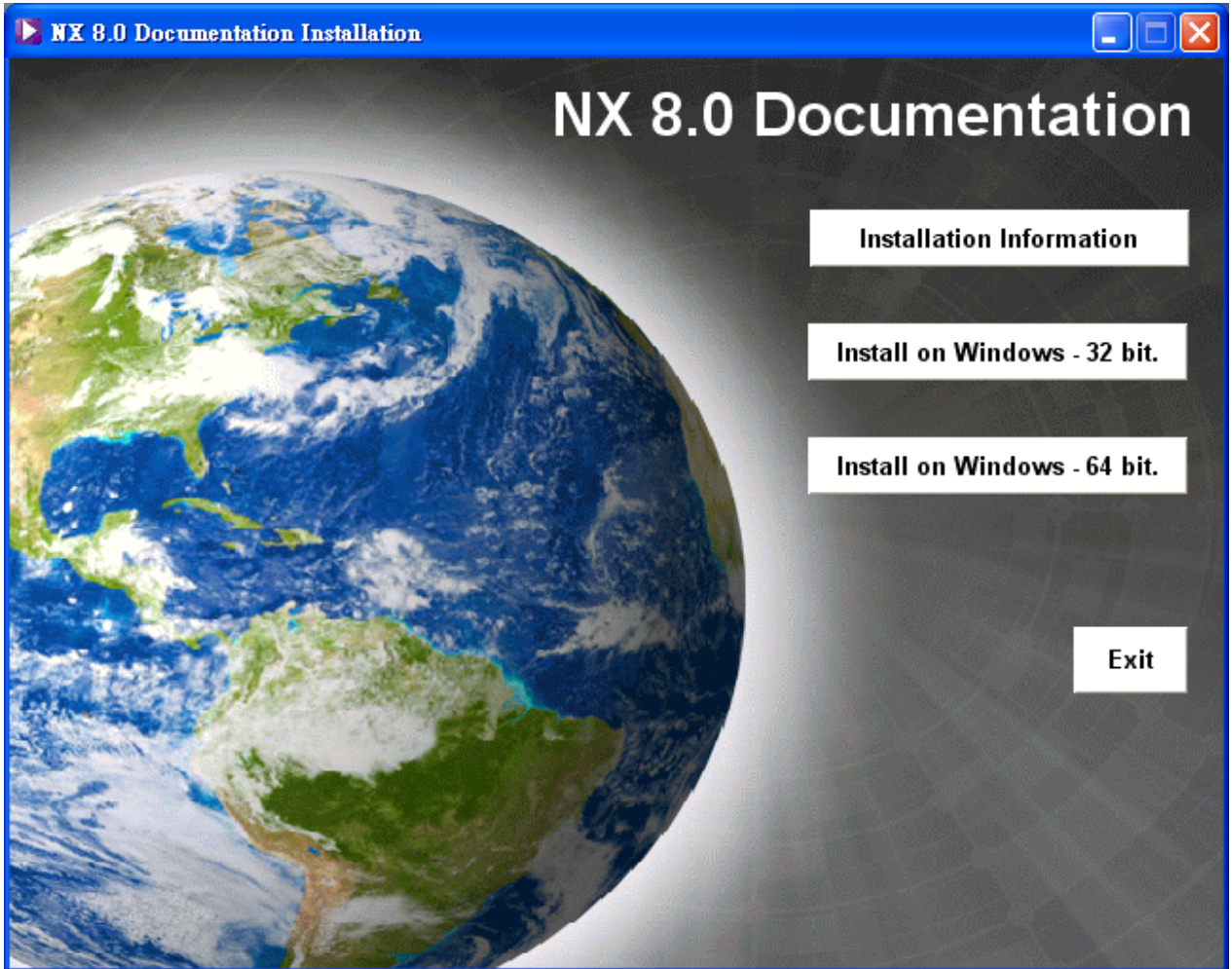
NX 安裝說明

2.13. 選擇 “Exit” 完成安裝。



NX 安裝說明

3. 安裝 NX 線上說明，請將 “NX Documentation” 光碟片放入光碟機，會跳出 NX Document Installation 畫面
 - 3.1. 若作業系統為 32 bit，選擇 “Install on Windows -32bit.”；若作業系統為 64 bit，選擇 “Install on Windows -64bit”。

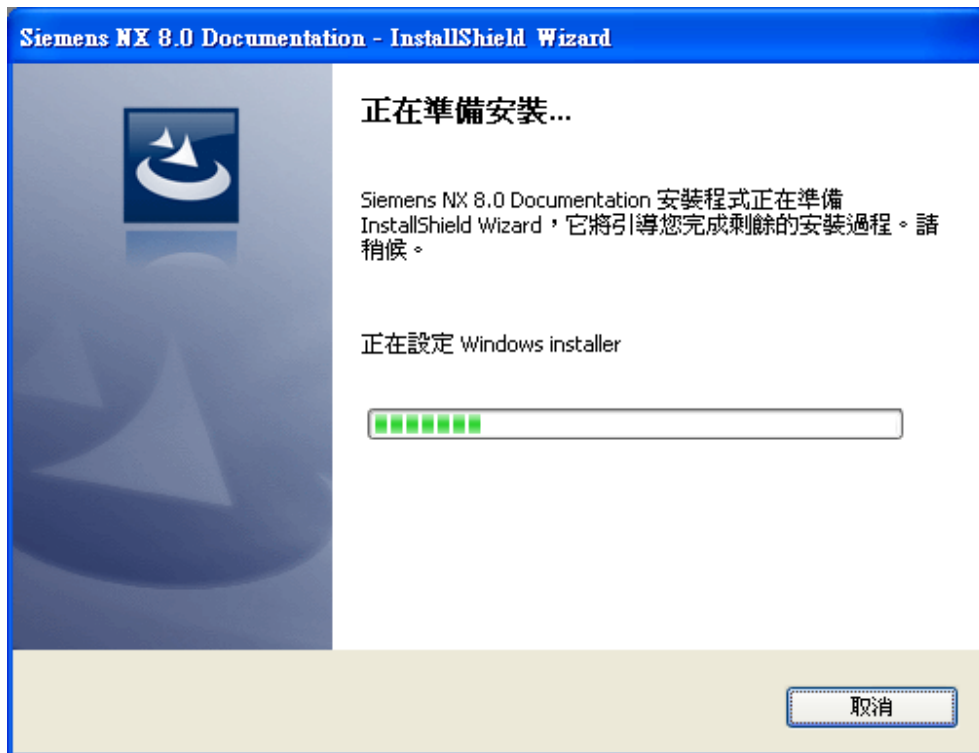


- 3.2. 安裝語言選擇 ” 中文（台灣）” 後，按下 ” 確定 ”



NX 安裝說明

3.3. 耐心等待...

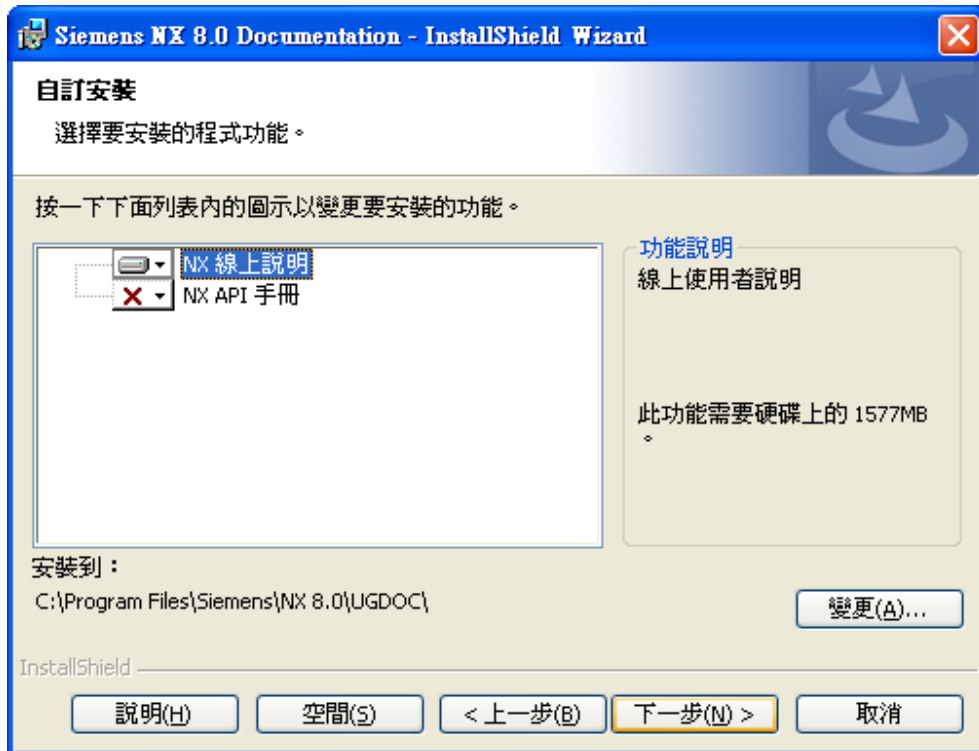


- 3.4. 若要更改 NX Documentation 的安裝位置可按下 “變更” 更改。或按 “下一步” 繼續安裝。

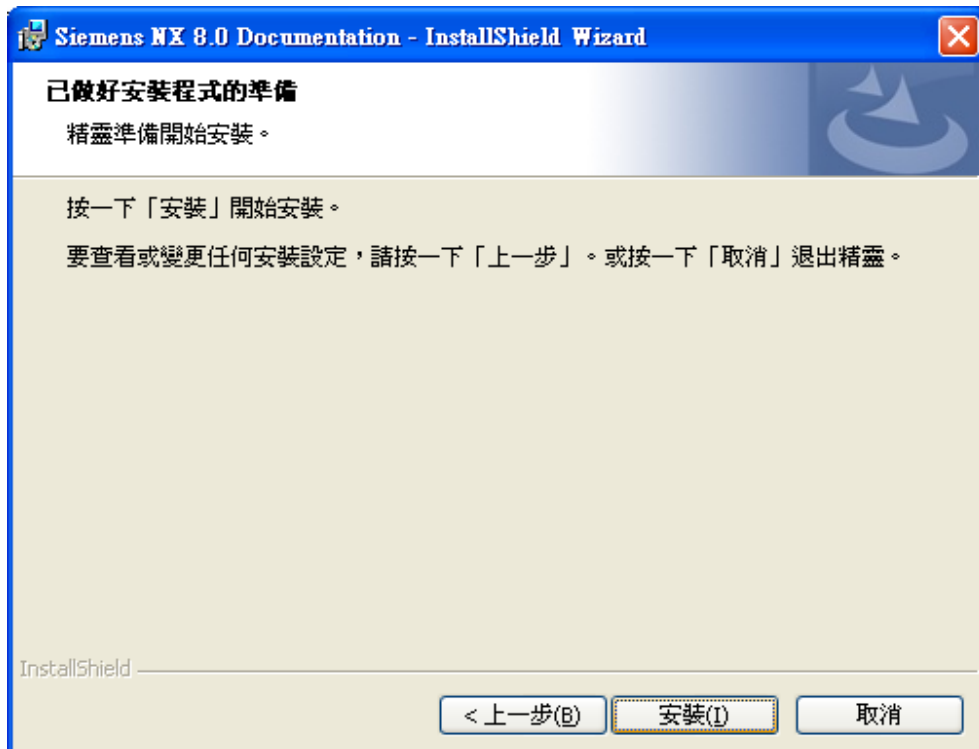


NX 安裝說明

3.5. 按 “ 下一步 ” 繼續安裝。

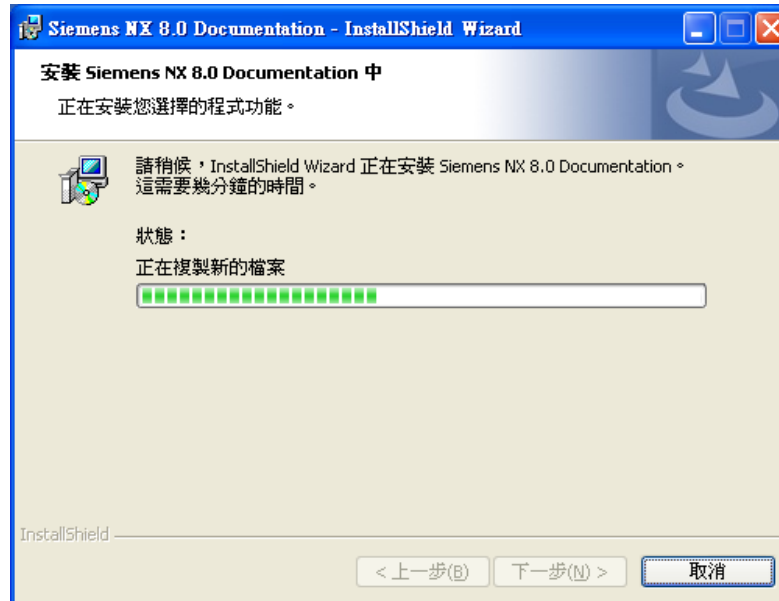


3.6. 按 “ 安裝 ” 開始安裝。



NX 安裝說明

3.7. 耐心等待...



3.8. 按 ” 完成 ” 結束安裝



NX 安裝說明

3.9. 按 ”Exit” 結束安裝

