

Siemens PLM Software 技術技巧及新聞

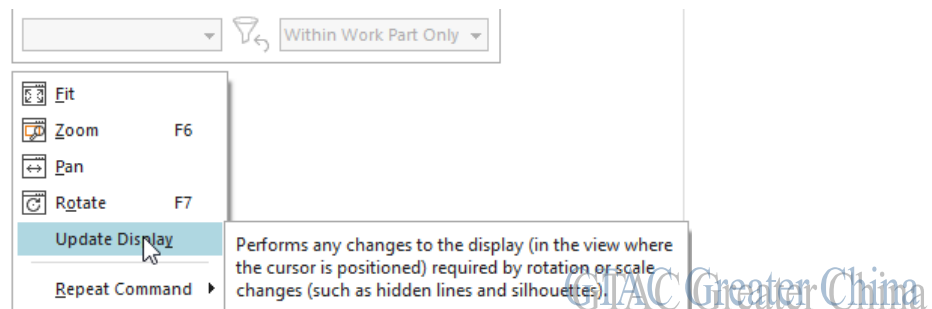
歡迎流覽《Siemens PLM Software 技術技巧及新聞》，希望它能成為 Siemens PLM Software 技術支援團隊將 Siemens PLM Software 最新產品更新、技術技巧及新聞傳遞給用戶的一種途徑

Date: 2021/11/19

NX Tips**1. 如何更新片體在圖形視窗裡的顯示？**

問題：

在圖形視窗裡使用 MB3→update display 來更新模型顯示的時候，只有實體和曲線的顯示更新了，片體的顯示沒有更新。如何來更新片體的顯示呢？

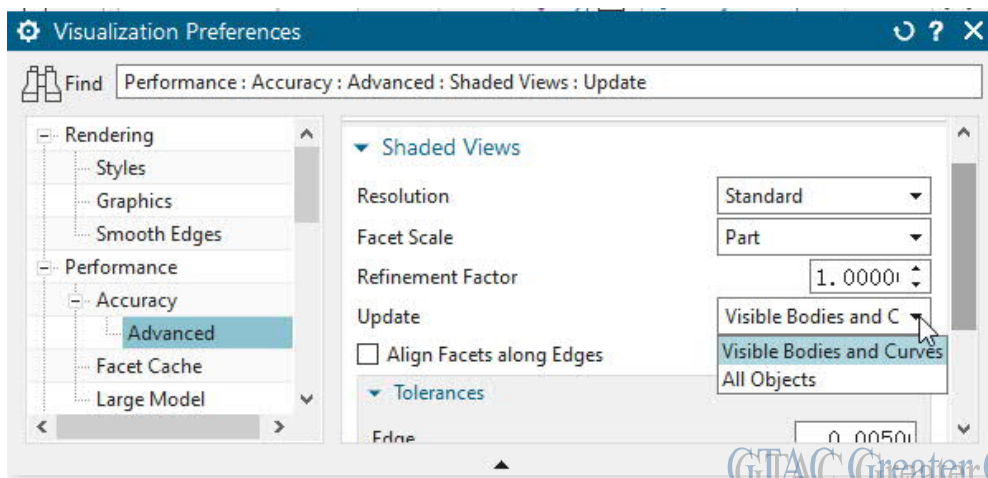


解決方法：

這個是由下面的參數來控制的

Visualization preferences→Performance→Accuracy→Advanced→shaded views→Update

設置選項為 all Objects, 這樣在更新顯示的時候，所有幾何體都會被更新



System Tips

2. Support Center 網頁上有兩種 license server。

問題：

Support Center 網頁上顯示兩個 license server 產品，對所使用產品的分別是什麼？

解決方案：

每個產品的概要如下。

- 西門子 PLM 許可。

作為一種常見的許可伺服器產品，它是 PL 產品的許可伺服器產品檔。主要 PL 產品有 NX，solidedge，Teamcenter，Tecnomatix。守護進程(vender daemon)為 ugs1 md. exe

- 西門子許可證伺服器。

Mentor 產品的許可伺服器產品檔。守護進程 (vender daemon) 分別是 "mgcl d. exe", "sal td. exe"和"ugs1 md. exe".

相關的環境變數是：

ugs1 md. exe: "SPLM_LI CENSE_SERVER"

mgcl d. exe: "MGLS_LI CENSE_FILE"

sal td. exe: "SALT_LI CENSE_SERVER"

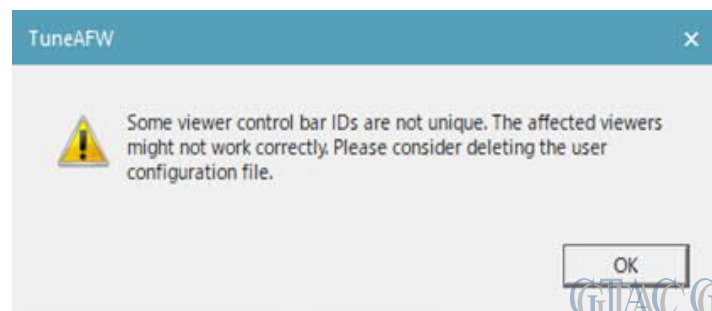
Siemens License Server 產品包含 Siemens PLM Licensing vendor daemon, 但如果您不需要安裝共存 License Server 和 Mentor 產品, 我們建議安裝 Siemens PLM Licensing 產品。

Tecnomatix Tips

3. 由於 tuneAFW 的錯誤，Process Simulate 無法啟動。

問題：

Process Simulate 無法啟動，提示以下錯誤消息。





解決方案：

如果發生此錯誤，使用者的設定檔可能已損壞。

設定檔創建在下面的資料夾中，因此刪除它或將資料夾更改為另一個名稱。

C:\Users\ {user} \ AppData \ Local \ Tecnomati x \ Process Simulate \ {Version}

比如使用 Process Simulate 16.1 時，用戶名是 test

C:\Users\test\AppData\Local\Tecnomati x\Process Simulate\16.1

如果該資料夾不存在，將重新創建該檔，您將恢復到新的設定檔。

但是請注意，用戶設置將被重置，返回到初始值。

Siemens Digital Industries Software
Global Sales, Customer Services & Success
PLM Support
Greater China

Related Resources:

Customer Support Phone Numbers :

China : 800-810-1970[中國國內固定電話撥打]/021-22086635[固定電話或手機均可撥打]

Hong Kong : +852-2230-3322

Taiwan : 00801-86-1970

Web Sites :

Support Center: <https://support.sw.siemens.com/>

Legacy Global Technical Access Center: <http://www.siemens.com/gtac>

Siemens Digital Industries Software Web Site: <http://www.plm.automation.siemens.com>

~~~~~  
此e-mail newsletter 僅提供給享有產品支援與維護的Siemens PLM 軟體使用者。當您發現問題或希望棄訂，請發送郵件至 [helpdesk\\_cn.plm@siemens.com](mailto:helpdesk_cn.plm@siemens.com) 聯繫，如棄訂，請在標題列中注明“棄訂”  
~~~~~