

Siemens PLM Software 技術技巧及新聞

歡迎流覽 《Siemens PLM Software 技術技巧及新聞》，希望它能成為 Siemens PLM Software 技術支援小組將 Siemens PLM Software 最新產品更新、技術技巧及新聞傳遞給使用者的一種途徑

Date: 2013/2/1

NX Tips

1. 如何在添加草图约束的时候选择实体边?

在 NX8.5 版本中,你會發現無法在添加草圖約束的時候選擇實體邊,同樣也無法選擇基準面,基準軸等幾何.只能選擇草圖裡面的幾何來構造草圖約束.

方案:

這是因為在 NX8.5 版本添加草圖約束的時候,預設選擇過濾設置的值和以前不同了。之前的版本選擇過濾預設設置為 "Within Work Part Only" 而新的預設設置為 "Within Active Sketch Only"



把選擇過濾選項從 "Within Active Sketch Only" 切換為 "Within Work Part Only". 之後你就可以選擇任何幾何來說明你建立草圖約束關係了。

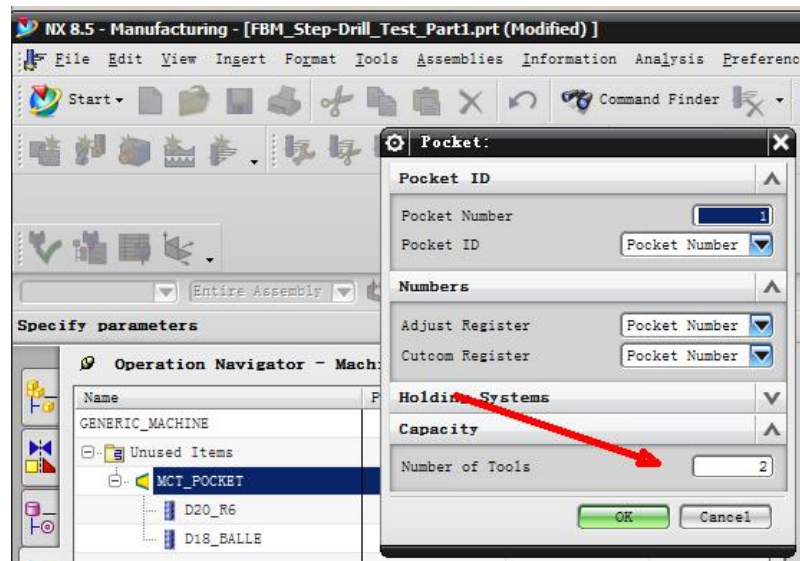
NX CAM Tips

2. 在 CAM 中为什么 pocket 下面只能添加一把刀具?

以前可以在一個 Pocket 中添加很多把加工刀具,但是為什麼在 NX8.5 中只能增加一把刀具了?

方案:

在 NX8.5 中, Pocket 中增加了一個新的參數-「number of tools」來控制每個 pocket 下面能夠包含的最多刀具數量,預設這個數量被設置成為了「1」。



可以通過修改這個參數到你需要的數量，這樣就可以支援添加更多的刀具到 pocket 下面了。

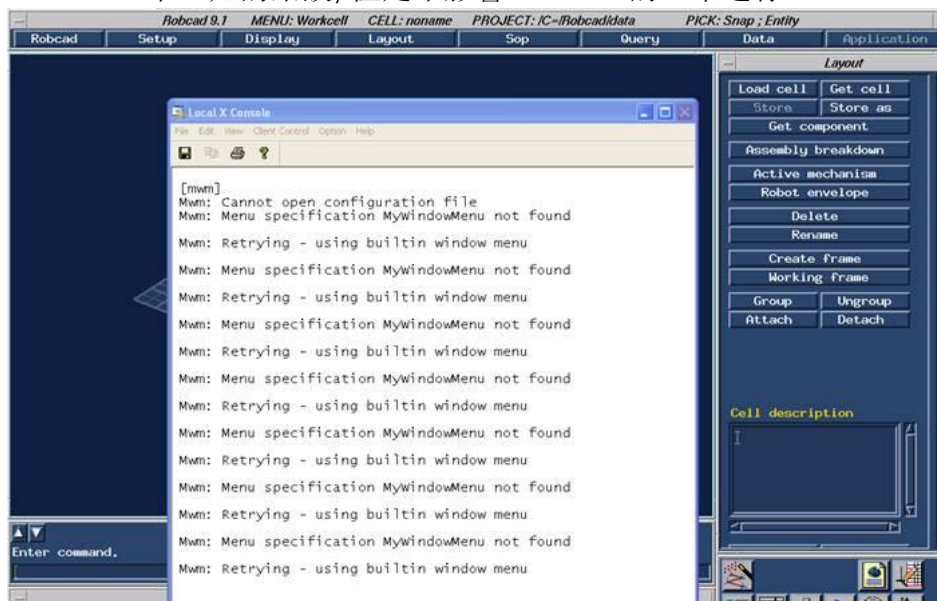
Tecnomatix Tips

3. Exceed 14 中 X-Console 的錯誤

我在 Local X-Console 視窗中得到了某些錯誤 window 資訊，怎樣消除？

解決方法

這是一個 X console 中已知的錯誤，但是不影響 Robcad 的正常運行。

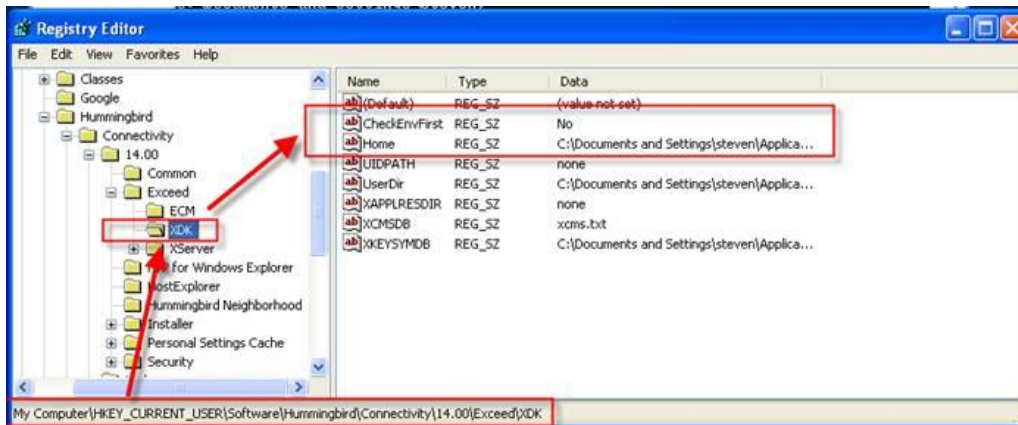


下面的方法可以解決這個 exceed 的問題:

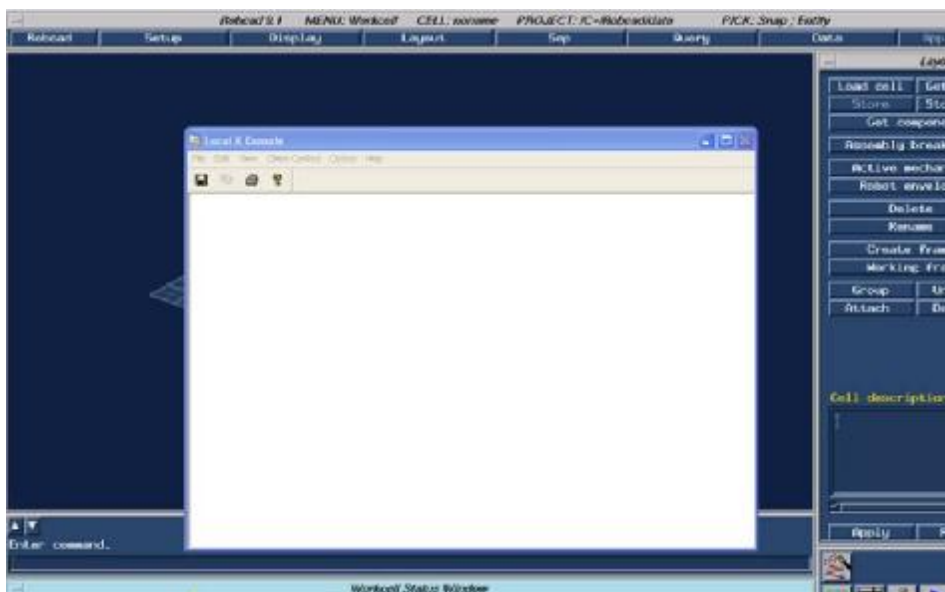
1. 關閉所有的 Exceed sessions 和 Local X Console.
2. 請用在 DOS 命令列中用 "set" 命令檢查 "HOME" 變數
3. 如果有這個變數的話, 請在註冊表中添加下面 2 個值:

HKEY_CURRENT_USER\Software\Hummingbird\Connectivity\14.00\Exceed\XDK\CheckEnvFirst = No
HKEY_CURRENT_USER\Software\Hummingbird\Connectivity\14.00\Exceed\XDK\HOME =

設置為和 UserDir 一樣的值



4. 運行 Robcad, 檢查發現上述資訊消失。





請注意這只影響當前的作業系統使用者的環境. 根據 Exceed,這個問題的根本原因是使用者的 HOME 目錄的配置.

另外的解決方法是 copy Mwm & mwmrc 檔從下面的目錄:

C:\Users\

放到使用者(請不要刪除原始檔案)的 HOME 目錄中.

Greater China

ME&S Service Team

PRC Helpdesk (Mandarin): 800-810-1970

TaiwanHelpdesk (Mandarin): 00801-86-1970

HK Helpdesk (Cantonese): 852-2230-3322

Helpdesk Email: helpdesk_cn.plm@siemens.com

GlobalTechnical Access Center: [HTTP://support.ugs.com](http://support.ugs.com)

Siemens PLM Software Web Site: [HTTP://www.plm.automation.siemens.com](http://www.plm.automation.siemens.com)

Siemens PLM Software (China) Web Site:[HTTP://www.plm.automation.siemens.com/zh_cn/](http://www.plm.automation.siemens.com/zh_cn/)

~~~~~  
此e-mail newsletter僅提供給享有產品支援與維護的Siemens PLM軟體使用者。當您發現問題或希望棄訂, 請發送郵件至 [helpdesk\\_cn.plm@siemens.com](mailto:helpdesk_cn.plm@siemens.com) 聯繫, 如棄訂, 請在標題列中注明「棄訂」  
~~~~~