

Siemens PLM Software 技術技巧及新聞

歡迎流覽《Siemens PLM Software 技術技巧及新聞》，希望它能成為 Siemens PLM Software 技術支援團隊將 Siemens PLM Software 最新產品更新、技術技巧及新聞傳遞給用戶的一種途徑

Date: 2013/2/22

Product Release News

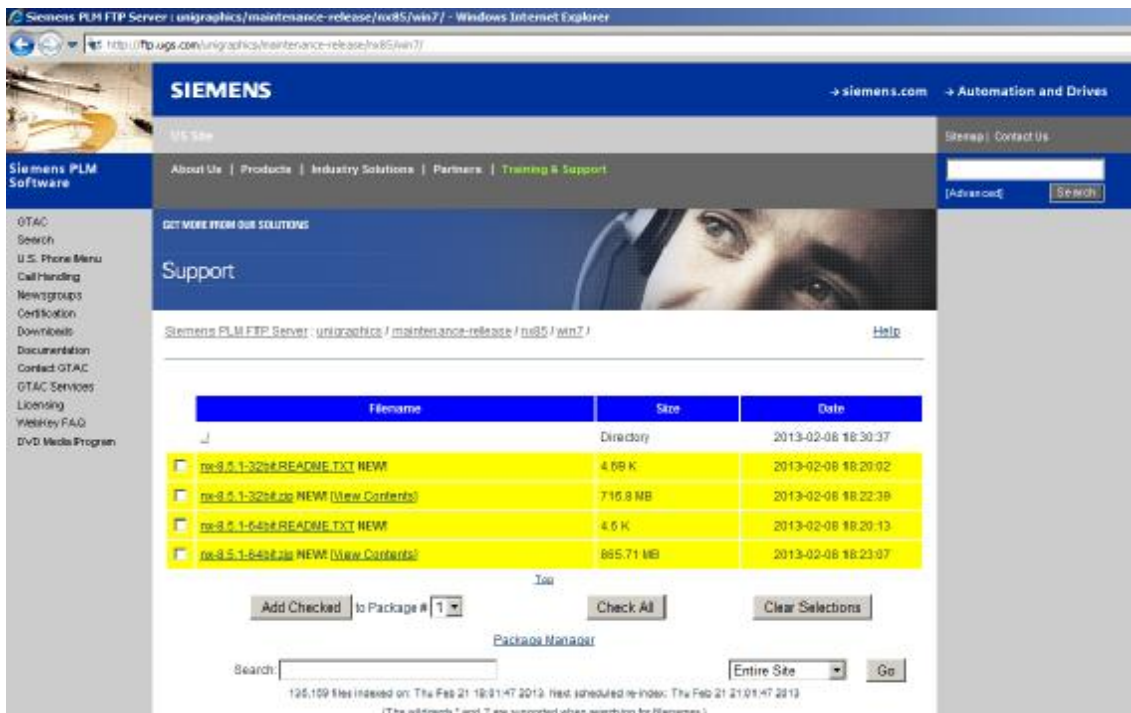
1. NX8.5 的 Maintenance 版本 NX8.5.1 已經可以下載啦

我們高興地告知您：NX8.5 的Maintenance 版本NX8.5.1 已經可以下載啦

注意：在下載時需要有效的 WebKey 帳號

下載步驟如下：

- _ 啟動IE瀏覽器，輸入 URL: <<http://ftp.ugs.com/>>
- _ 輸入您的WebKey Username: <your WebKey User ID>
- _ 及您的WebKey Password: <your WebKey Password>
- _ 從 Product updates 分類中，選擇'NX/Unigraphics NX'
- _ 選擇 Maintenance- Release, NX85, 選擇相應的平臺，下載



Tecnomatix Tips

2. 在 windows2008 server 機器上設置 eMServer

問題:

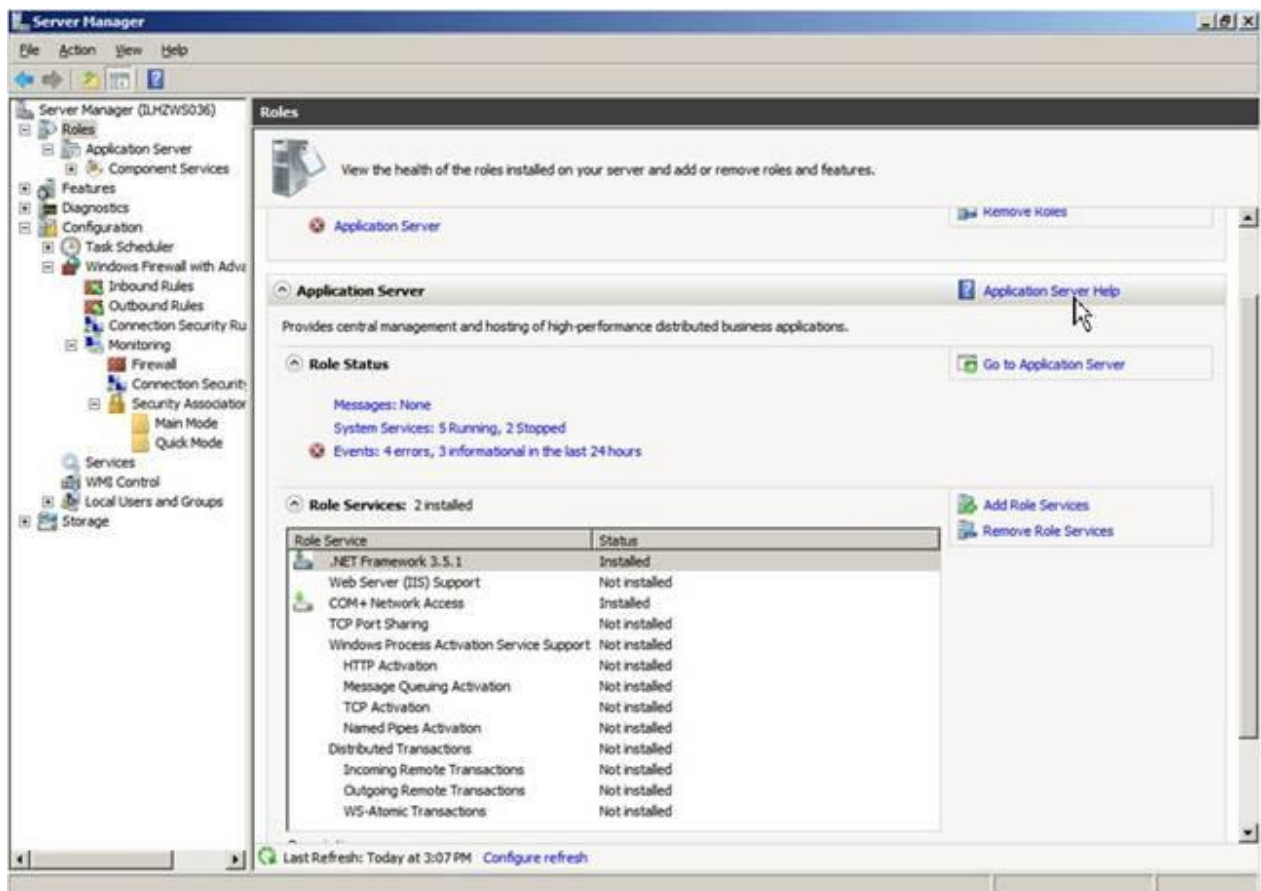
當登陸eMServer時候,我得到下面的錯誤:

Login failed: the component or application containing the component has been disabled.

回答:

Windows 2008 server需要做下面的動作使得用戶端可以連接到COM+ 服務.因此,您需要在windows 2008 server<eMServer>上做如下設置是網路用戶端能夠訪問COM+服務:

1. 啟動Server Manager.
2. 左邊選擇"Roles".
3. 選擇"Application Server" role然後在右邊選擇"Add Role Services".
4. 選擇"COM+ Network access" 然後跟隨安裝指引.



Teamcenter Tips

3. 如何從 NX 和 Teamcenter 中得到 Mass 屬性?

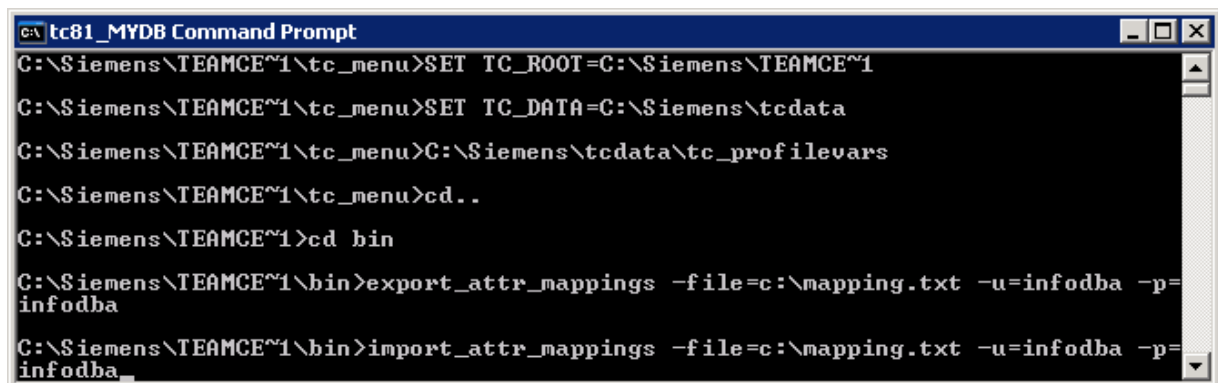
使用ug_setpartattrvalue建立NX中的part屬性的運算式值

I 屬性映射設置：

打開TC命令列提示框或者在標準的命令提示框中設置TC_ROOT, TC_DATA 和 TC_Profilevars變數

使用下面的命令匯出預設的屬性映射檔

```
C:\siemens\Teamcenter\bin>export_attr_mappings -file=c:\mapping.txt -u=infodba -p=infodba
```



```
c:\ tc81_MYDB Command Prompt
C:\Siemens\TEAMCE~1\tc_menu>SET TC_ROOT=C:\Siemens\TEAMCE~1
C:\Siemens\TEAMCE~1\tc_menu>SET TC_DATA=C:\Siemens\tcdata
C:\Siemens\TEAMCE~1\tc_menu>C:\Siemens\tcdata\tc_profilevars
C:\Siemens\TEAMCE~1\tc_menu>cd..
C:\Siemens\TEAMCE~1>cd bin
C:\Siemens\TEAMCE~1\bin>export_attr_mappings -file=c:\mapping.txt -u=infodba -p=infodba
C:\Siemens\TEAMCE~1\bin>import_attr_mappings -file=c:\mapping.txt -u=infodba -p=infodba
```

修改映射檔來包含新映射的參數如下：

I 映射文件:

```
{ Dataset type="UGMASTER"
  Mass : ItemRevision.GRM(IMAN_master_form,ItemRevision Master).user_data_1
/master=cad
  # (hard-wired) DB_PART_NAME : "Part Name"
  # (hard-wired) DB_PART_DESC : "Part Description"
}
```

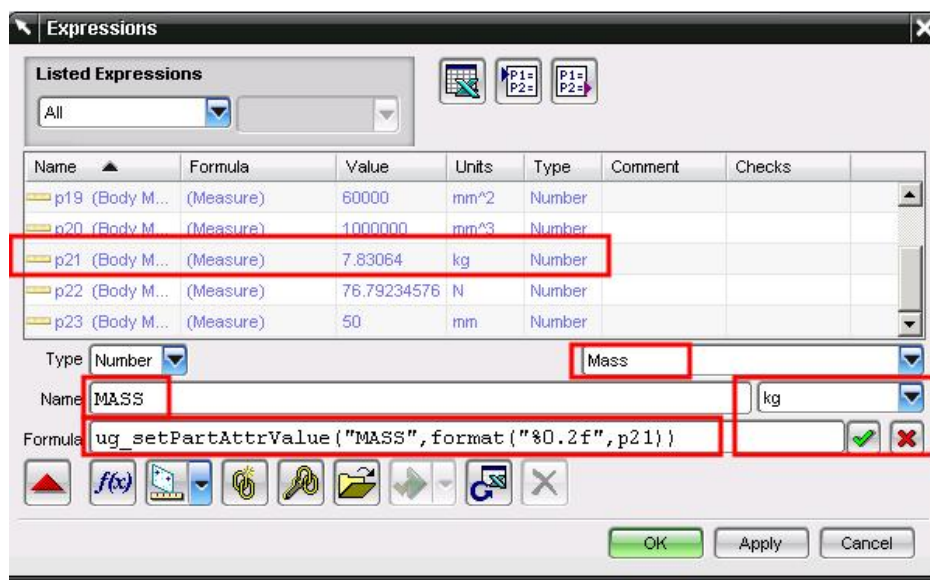
使用下面的命令導入預設的屬性映射檔：

```
C:\siemens\Teamcenter\bin>import_attribute_mappings -file=c:\mapping.txt -u=infodba -p=infodba
```

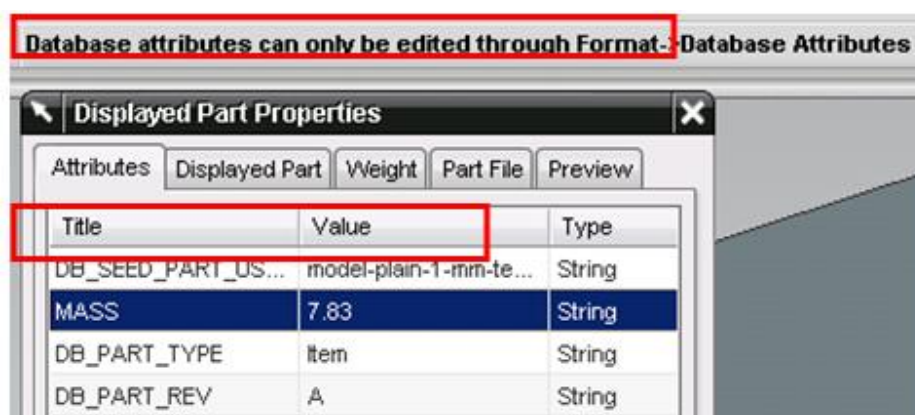
I NX-TC步驟：

1. 從TC中啟動NX（管理模式），創建一個新的Part並增加一個方塊。
2. 選擇Analysis => Measure Bodies =>選擇方塊,並確保相關的選項設置為ON，然後選擇OK。
3. 轉到Tools => Expression => Listed Expressions =>All
在此處我們會根據其他的運算式比如P21為Mass創建運算式。
4. 創建新的運算式如下

$$\text{MASS} = \text{ug_setPartAttrValue}(\text{"MASS"}, \text{format}(\text{"\%0.2f"}, \text{P21}))$$
 在unit中使用Mass，點擊綠色的對勾標記。

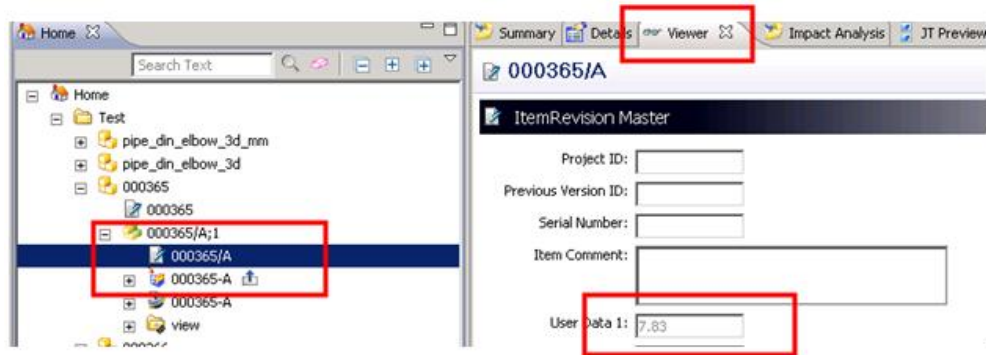


在Displayed part properties dialog box中檢查File => Properties => Attributes TAB



Mass屬性和值會自動更新到屬性清單中，值會根據之前創建的表達確定。

5. 在NX中保存Part文件，並打開Teamcenter 導航
6. 零元件版本表單的屬性已經被更新如下圖（需要執行查看=>刷新來更新資料）



Greater China
ME&S Service Team
PRC Helpdesk (Mandarin): 800-810-1970
Taiwan Helpdesk (Mandarin): 00801-86-1970
HK Helpdesk (Cantonese): 852-2230-3322
Helpdesk Email: helpdesk_cn.plm@siemens.com
Global Technical Access Center: <http://support.ugs.com>
Siemens PLM Software Web Site: <http://www.plm.automation.siemens.com>
Siemens PLM Software (China) Web Site: http://www.plm.automation.siemens.com/zh_cn/

~~~~~  
此e-mail newsletter 僅提供給享有產品支援與維護的Siemens PLM 軟體使用者。當您發現問題或希望棄訂，請發送郵件至 [helpdesk\\_cn.plm@siemens.com](mailto:helpdesk_cn.plm@siemens.com) 聯繫，如棄訂，請在標題列中注明“棄訂”  
~~~~~