



Siemens PLM Software 技術技巧及新聞

歡迎流覽《Siemens PLM Software 技術技巧及新聞》，希望它能成為 Siemens PLM Software 技術支援團隊將 Siemens PLM Software 最新產品更新、技術技巧及新聞傳遞給用戶的一種途徑

Date: 2013/3/15

Teamcenter Tips

1. 在 TC8.3 中怎樣改變 viewer8.3 到 viewer9.1 ?

在 TC8.3 中怎樣改變 viewer8.3 到 viewer9.1 ?

解決方法

根據 GTAC 網站

(<http://support.industrysoftware.automation.siemens.com/gtac.shtml>)

的說明，首先要保證 TcVis 9.1 和 Teamcenter 8.3 相容。

1. 啟動 TEM，確保 Embedded VIS 這個 feature 已經安裝.
2. Uninstall TcVis8.3
3. 安裝新的 TcVis 9.1 (32-bit)
4. 需要更新使用者指定的屬性檔 (tc8.3\install\configuration.xml)，更改 Embedded Visualization 的安裝目錄到 TC Vis 91 的路徑.
5. 複製檔: singleembeddedviewer.jar，從 TCvis91/program 目錄到 tc_root/portal/plugins/foundationviewer/program 目錄.
6. 複製檔: singleembeddedviewer.jar，從 TCvis91/program 目錄到 tc_root/portal/plugins 目錄.
7. 驗證 TC8.3\Portal\Plugins\Config8.3\Client_Specific.properties 中已經指定了正確的 Vis License.
比如，應該是 "Professional"
8. 在 c:\users\%user ID%\Teamcenter 中刪除 RAC 目錄;
9. 運行 C:\CAD\UGS\tc8.3\portal\registry\genregxml

2. 為什麼有些用戶在檢視器中查看 PDF 而其他人在外部 Acrobat

問題：

有些用戶能夠在內嵌的檢視器中查看 PDF 資料集，而有些用戶在外部的 Acrobat Reader 中打開 PDF。即使用戶登錄到相同的工作站，現象也不同。

解決方案：

在%TC_ROOT%\portal\plugins\com.teamcenter.rac.common.8000.3.0.jar 文件的 \com\teamcenter\rac\common\tcviewer\ 下存在 tcviewer.properties 文件。在該檔中所有的 00TB（可查看的）資料集都配置對應的一個內嵌的檢視器面板中的檢視器。

對於 PDF 資料集，配置為 NevalEViewer，一個用戶端檢視器面板的 Internet Explorer 外掛程式，在 tcviewer.properties 檔中 PDF 配置項：

```
DatasetViewer.TYPES= . . . , PDF, . . .  
PDF.VIEWPANEL=com.teamcenter.rac.common.tcviewer.NevalEViewer  
NevalEViewer.VIEWSEARCHORDER=. . . , PDF_Reference, . . .
```

該外掛程式允許在內嵌的視圖中查看 PDF，但是同樣需要在 Acrobat Reader 中進行設置。

在 Acrobat Reader 中選擇編輯->選項...->Internet，選擇“在流覽其中顯示 PDF”。該選項允許 PDF 可在內嵌到 TC 中 NevalEViewer 查看。

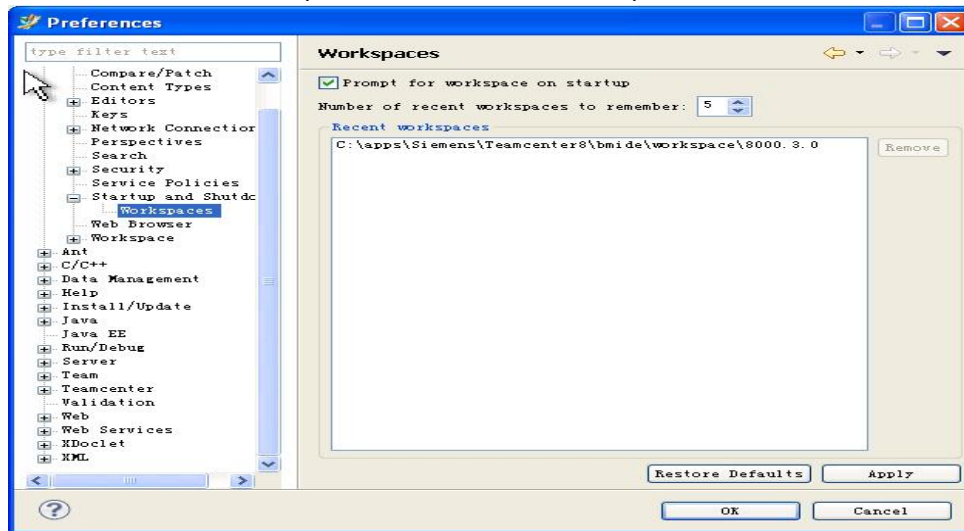
3. 在啟動 BMIDE 是需要選擇其他的工作空間

問題：

在第一次啟動 BMIDE 用戶端時，BMIDE 會提示一個“工作空間啟動程式”的視窗，讓你根據需要選擇一個工作空間。如果你不能看到這個提示視窗，工程檔自動載入，是因為你選擇了不顯示這個視窗。這種情況下，每次會載入默認的工作空間。

方案

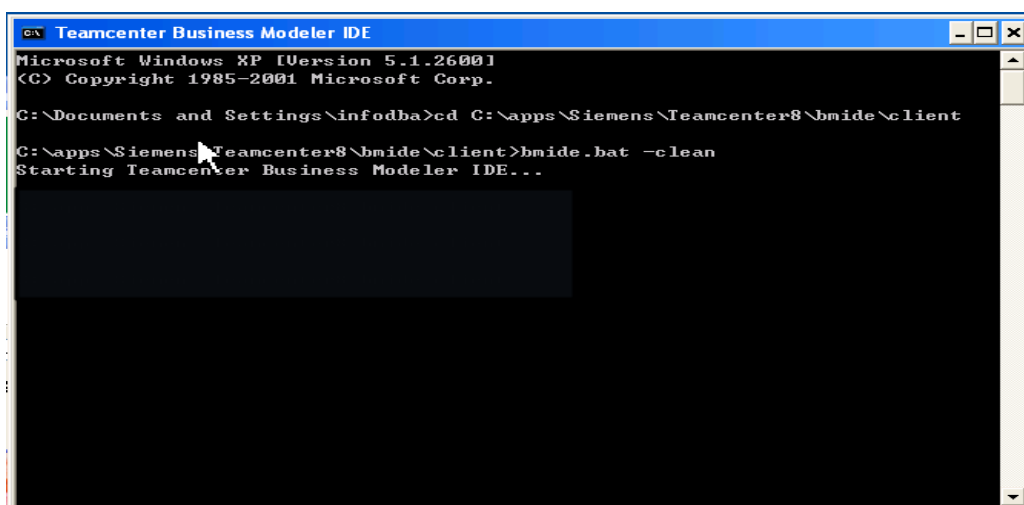
通常你需要在Eclipse中調整“Prompt for workspace on startup”首選項（Window->Preferences->General-Startup and Shutdown->Workspaces）。



如果該方法仍然不起作用，則需要TC_ROOT\bmi de\cli ent\confi gurati on\confi g. ini 文件。

步驟如下：

- 1) 轉到TC_ROOT/bmi de/cli ent/confi gurati on資料夾
- 2) 編輯confi g. ini 文件
- 3) 注釋掉下面的行（使用#來注釋行）
osgi .i nstance. area=@user. di r/.. /workspace/8000. 3. 0
- 4) 使用TC_ROOT/bmi de/cli ent下的bmi de. bat -cl ean選項啟動BMI DE





2013-3-15

現在BMI DE在啟動時會要求選擇工作空間。



注意：不要選擇"將此值用作缺省值並且不再詢問" 檢查框，否則你需要重複上述步驟來重新設置BMI DE。

Greater China
ME&S Service Team
PRC Helpdesk (Mandarin): 800-810-1970
Taiwan Helpdesk (Mandarin): 00801-86-1970
HK Helpdesk (Cantonese): 852-2230-3322
Helpdesk Email: helpdesk_cn.plm@siemens.com
Global Technical Access Center: <http://support.ugs.com>
Siemens PLM Software Web Site: <http://www.plm.automation.siemens.com>
Siemens PLM Software (China) Web Site: http://www.plm.automation.siemens.com/zh_cn/

~~~~~  
此e-mail newsletter 僅提供給享有產品支援與維護的Siemens PLM 軟體使用者。當您發現問題或希望棄訂，請發送郵件至 [helpdesk\\_cn.plm@siemens.com](mailto:helpdesk_cn.plm@siemens.com) 聯繫，如棄訂，請在標題列中注明“棄訂”  
~~~~~