

Siemens PLM Software 技術技巧及新聞

歡迎流覽《Siemens PLM Software 技術技巧及新聞》，希望它能成為 Siemens PLM Software 技術支援團隊將 Siemens PLM Software 最新產品更新、技術技巧及新聞傳遞給用戶的一種途徑

Date: 2013/6/21

NX Tips**1. 升級 Java 7 update 25 後, NX 8.5help 文檔中的 search 功能無法工作**

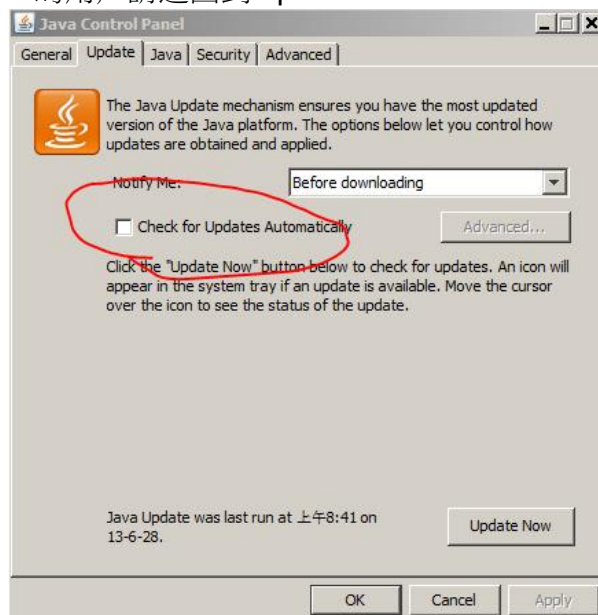
升級到 Java 7 update 25 後, NX 8.5 幫助文檔中的搜索功能無法工作。

2013-May 17 (Week 457) Tips 中提供的針對 Update 21 調整 Java 安全級別的方法對該問題無效。

錯誤資訊：



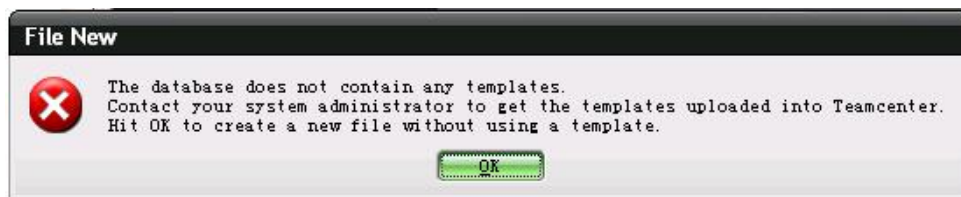
請在控制台 > Java control panel 中禁用 JAVA 自動更新的功能，不要升級 update 25,對於已經升級到 update25 的用戶請退回到 update21.



2. 如何將 NX 範本導入 Teamcenter

在安裝完 Teamcenter 與 NX 集成環境後，如果你想要在檔->新建視窗中使用 NX 範本來開始模型和圖紙的創建時，你需要將 NX 範本導入 Teamcenter。

在導入 NX 範本前，當你運行檔->新建對話方塊時，NX 會呈現下面的資訊。



範本位置為 UGII_BASE_DIR\ugii\templates 目錄。

下列的步驟展示如何將 NX 範本導入 Teamcenter:

1. 選擇 Start->All Programs->Teamcenter 9 ->config_id_config_id Command Prompt
2. 在 Command Prompt 窗口中, 輸入 set UGII_BASE_DIR=NX_HOME.
3. 在 Command Prompt window 窗口中, 輸入下面命令:
NX_HOME\UGII\templates\sample\tcin_template_setup -u=infodba-p=infodba

```

C:\tcdev_tcdev Command Prompt
C:\apps\Siemens\Teamcenter9\tc_menu>set UGII_BASE_DIR=C:\apps\Siemens\NX8
C:\apps\Siemens\Teamcenter9\tc_menu>C:\apps\Siemens\NX8\UGII\templates\sample\tcin_template_setup -u=infodba -p=infodba

**** Doing NXDM template import:

"C:\apps\Siemens\NX8\UGII\ug_clone.exe" -pin=yes -u=infodba -p=infodba -o=import -dir="C:\apps\Siemens\NX8\UGII\templates" -default_a=new_revision -default_n=autotranslate -aut=legacy -default_f=infodba:"NX Templates" -s=nxdm_template_import.clone

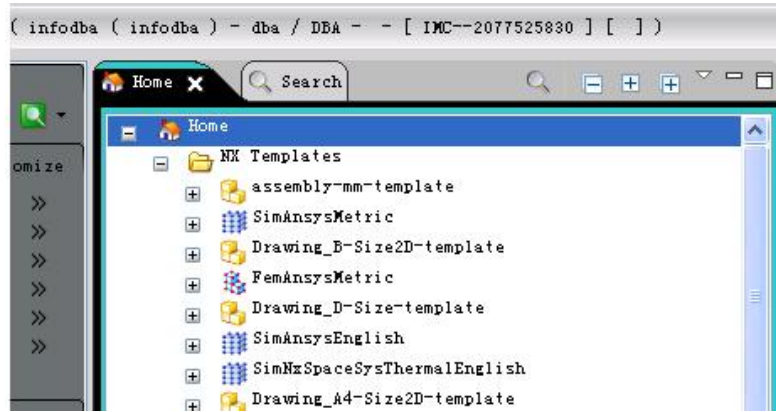
ug_clone Starting...
Logging import to nxdm_template_import.clone
import completed successfully

**** End of tcin_template_setup
C:\apps\Siemens\Teamcenter9\tc_menu>

```

4. 當程式完成，關閉 Command Prompt 窗口。
5. 登錄 Teamcenter 兩層用戶端驗證 NX 範本是否導入。按兩下 Teamcenter9 兩層用戶端桌面快捷方式使用 infodba/infodba 登錄兩層用戶端。
6. 打開 My Teamcenter 應用。
7. 在 infodba 的 Home 資料夾下，存在一個 NX Templates 資料夾。該檔中保存著你剛才導入的默認的 NX 範本。

8. 展開 NX Templates 資料夾，可以看到很多物件被創建出來。



退出富用戶端，關閉 TAO ImR 窗口。

Tecnomatix Tips

3. Robcad 能在 Windows 8 環境下運行嗎?

Robcad 9.1 可以在 Windows 7 下運行。

我們計畫在 2013 年的 8 月份發佈 Robcad 9.2 .Robcad 9.2 能夠支持在 Windows 8 環境運行。

Greater China
ME&S Service Team
PRC Helpdesk (Mandarin): 800-810-1970
Taiwan Helpdesk (Mandarin): 00801-86-1970
HK Helpdesk (Cantonese): 852-2230-3322
Helpdesk Email: helpdesk_cn.plm@siemens.com
Global Technical Access Center: <http://support.ugs.com>
Siemens PLM Software Web Site: <http://www.plm.automation.siemens.com>
Siemens PLM Software (China) Web Site: http://www.plm.automation.siemens.com/zh_cn/

~~~~~  
此e-mail newsletter 僅提供給享有產品支援與維護的Siemens PLM 軟體使用者。當您發現問題或希望棄訂，請發送郵件至 [helpdesk\\_cn.plm@siemens.com](mailto:helpdesk_cn.plm@siemens.com) 聯繫，如棄訂，請在標題列中注明“棄訂”  
~~~~~