

Siemens PLM Software 技術技巧及新聞

歡迎流覽《Siemens PLM Software 技術技巧及新聞》，希望它能成為 Siemens PLM Software 技術支援團隊將 Siemens PLM Software 最新產品更新、技術技巧及新聞傳遞給用戶的一種途徑

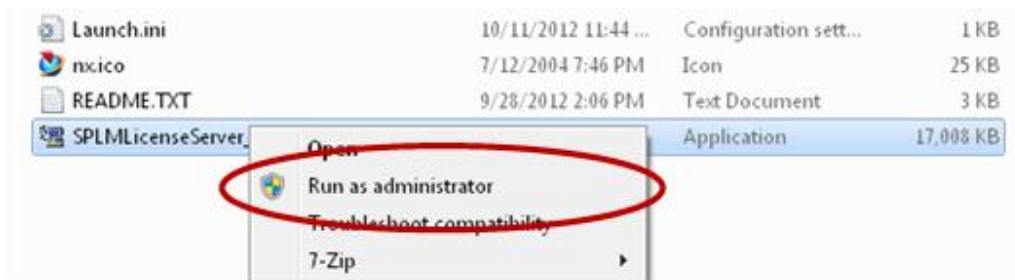
Date: 2013/7/19

NX Tips

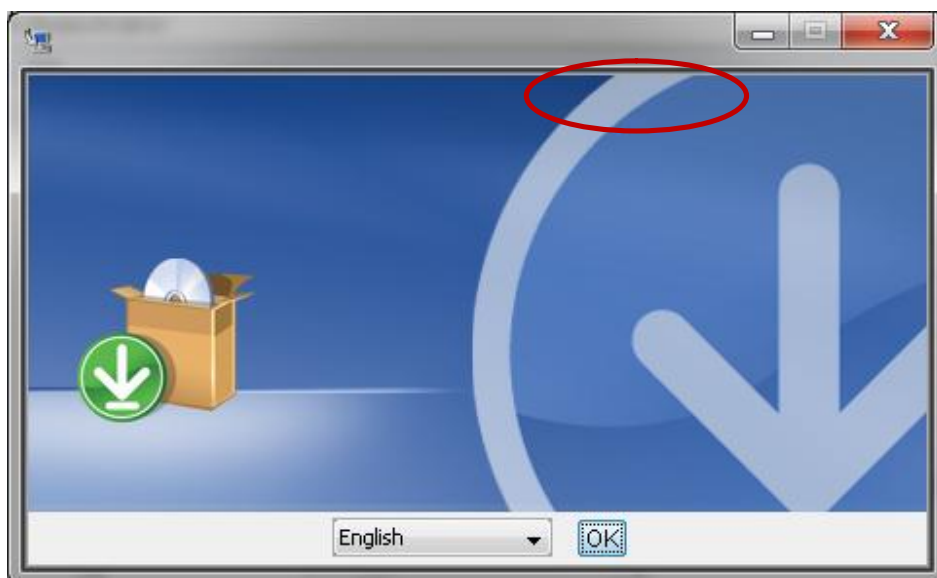
1. 我怎樣替換 NX 8.5 的授權檔案?

有時候我們需要替 License Server 上的 license 文件. 在以前的版本中我們有時候不知道怎樣做, 從 NX8.5 開始有了新的工具來替換老的 license 服務和 license 文件了.

運行 SPLMLicenseServer_vx.x.x.exe 文件, MB3 選擇 “Run as Administrator”:



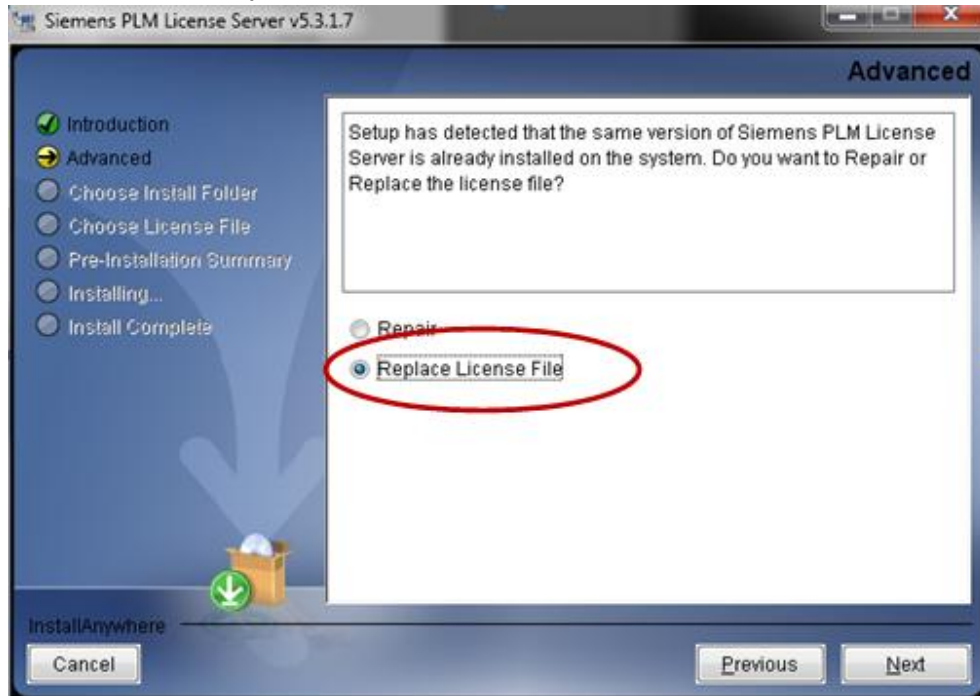
選擇您的語言然後選擇 ok:



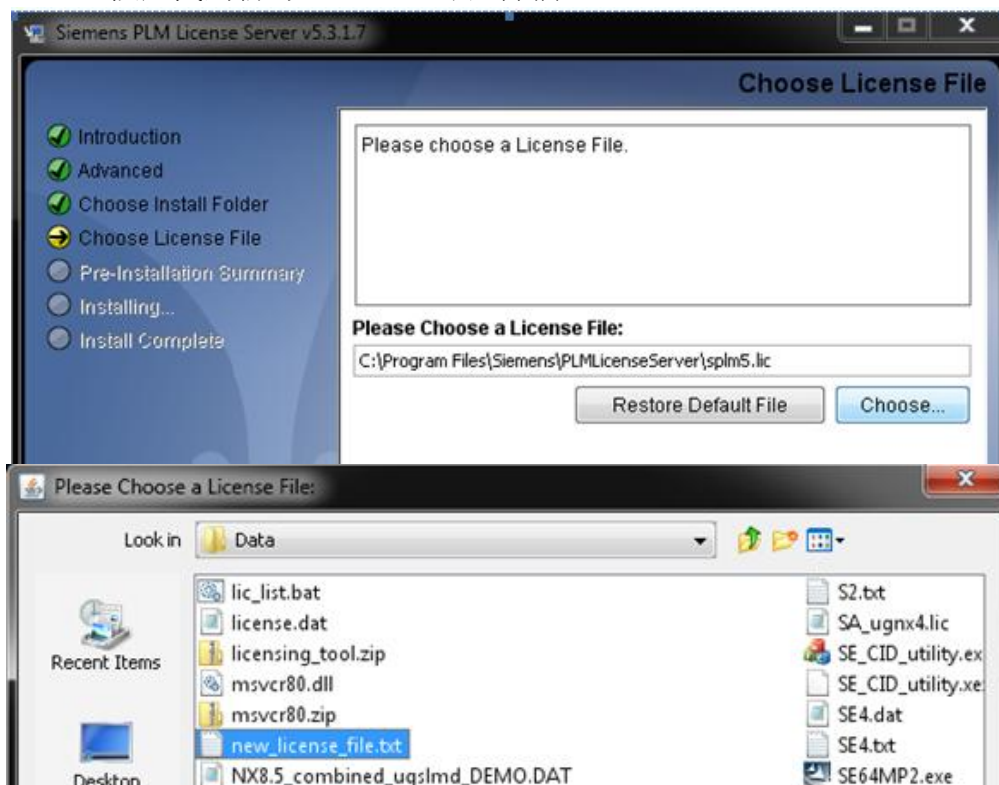


2013-7-19

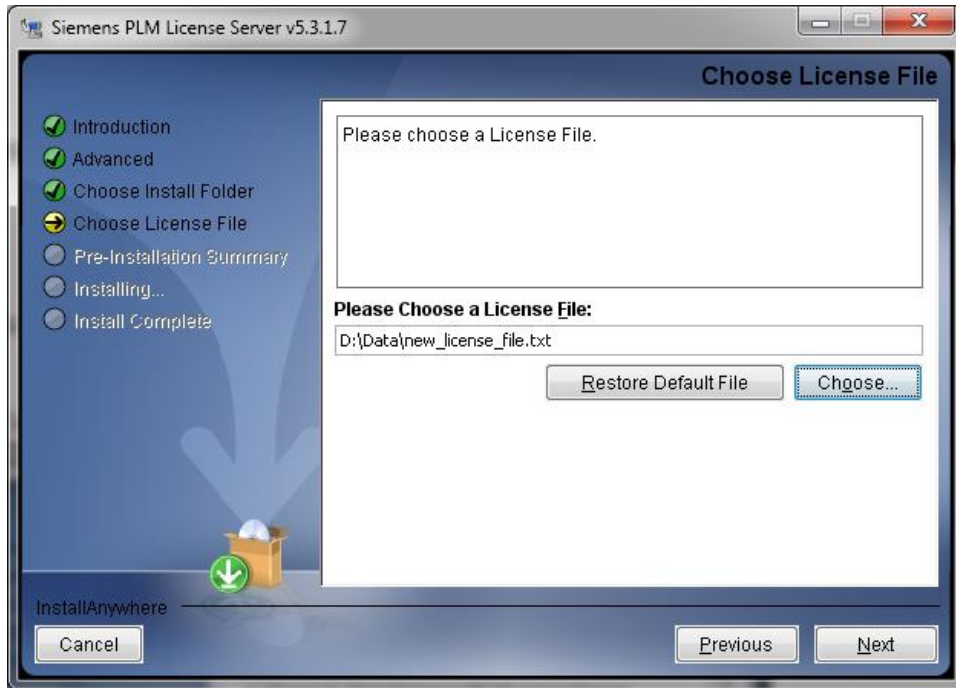
選擇 “Next”，然後選擇 “Replace License File”，選擇 “Next”：



使用 “Choose” 按鈕找到新的 license file, 選擇檔：



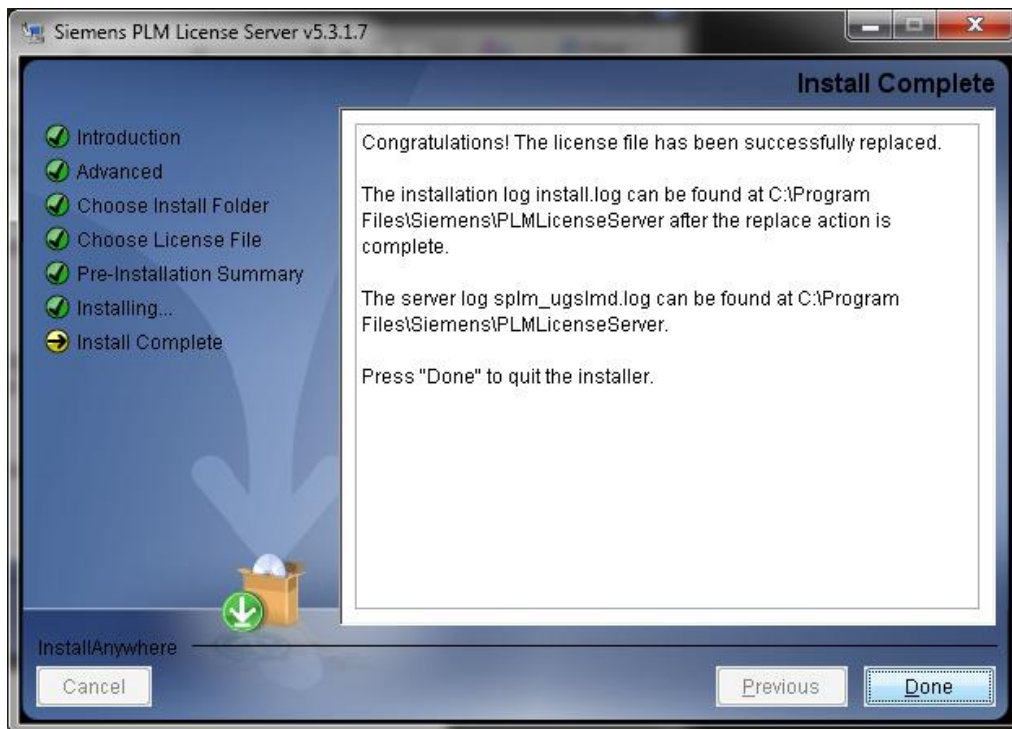
這裡選擇新的 license 文件, 選擇 “Next”:



選擇 “Install”:



替換完成後選擇“Done”:



您的 server 就運行在新的 license 文件和 license 服務的版本下面了。

2. 在用戶端上查詢 License 的使用狀況

當 license 的數量有限的時候, 用戶常常想知道誰在佔用著 license. 這時候可以用這樣的方法在 NX 的用戶端上查詢:

```
lmutil.exe lmstat -c 28000@<license_server_hostname> -f <feature_name>
```

舉個例子:

```
D:\Siemens\PLMLicenseServer\lmutil.exe lmstat -c 28000@license_server_name -f NX10101
```

這個例子中只是找出誰在使用 NX10101 的模組. 要想查看所有的模組使用情況, 不要用 (-f NX10101), 用 '-A' 就可以.

在有些情況下想把一個不用 NX 而又佔用著 license 的人強制退出, 可以用下面的命令.



lmremove -c 28000@<license_server_hostname> <feature_name> <user_name>
<client_hostname> <display>

舉例說明:

D:\Siemens\PLMLicenseServer\lmutil.exe lmremove -c 28000@GBGTAC1 NX10101 bwickson
GBSOLWICKSONB GBSOLWICKSONB0.0

TC_Vis News

3. PLM Vis 10.1 可下載使用

親愛的西門子 PLM 客戶:

我們很高興的通知您，PLM Vis 10.1 版本已發佈，可通過西門子 PLM FTP 伺服器下載使用。該版本繼承自 PLM Vis 9.1

注意：需要一個有效的 WebKey 帳號

在您的瀏覽器視窗中輸入下列 URL：

<https://download.industrysoftware.automation.siemens.com/>

WebKey 用戶名:

WebKey 密碼:

直接地址：

Windows 32 位安裝:

https://download.industrysoftware.automation.siemens.com/download.php/vi_sproducts/nt/PLMVis/PLMVis_10.1_README.TXT

https://download.industrysoftware.automation.siemens.com/download.php/vi_sproducts/nt/PLMVis/PLMVis_101_wi_n32.exe

Windows 64 位安裝:

https://download.industrysoftware.automation.siemens.com/download.php/vi_sproducts/wi_n64/PLMVis/PLMVis_10.1_README.TXT

https://download.industrysoftware.automation.siemens.com/download.php/vi_sproducts/wi_n64/PLMVis/PLMVis_101_wi_n64.exe

SIEMENS

Siemens PLM
Software

Greater China Technical Tips & News Hot Line:800-810-1970



2013-7-19

Linux 安裝:

https://download.industrysoftware.automation.siemens.com/download.php/vi sproducts/linux64/PLMVis/PLMVis_10.1_README.TXT

https://download.industrysoftware.automation.siemens.com/download.php/vi sproducts/linux64/PLMVis/PLMVis_101_Linux64.tar.gz

安裝說明在 README 文件中

Greater China

ME&S Service Team

PRC Helpdesk (Mandarin): 800-810-1970

Taiwan Helpdesk (Mandarin): 00801-86-1970

HK Helpdesk (Cantonese): 852-2230-3322

Helpdesk Email: helpdesk_cn.plm@siemens.com

Global Technical Access Center: <http://support.ugs.com>

Siemens PLM Software Web Site: <http://www.plm.automation.siemens.com>

Siemens PLM Software (China) Web Site: http://www.plm.automation.siemens.com/zh_cn/

~~~~~  
此e-mail newsletter 僅提供給享有產品支援與維護的Siemens PLM 軟體使用者。當您發現問題或希望棄訂，請發送郵件至 [helpdesk\\_cn.plm@siemens.com](mailto:helpdesk_cn.plm@siemens.com) 聯繫，如棄訂，請在標題列中注明“棄訂”  
~~~~~