

Siemens PLM Software 技術技巧及新聞

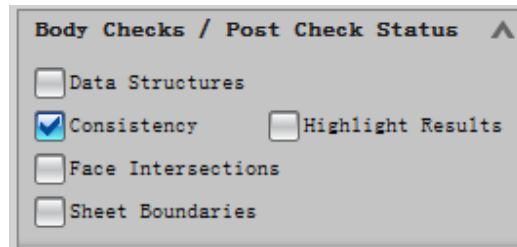
歡迎流覽《Siemens PLM Software 技術技巧及新聞》，希望它能成為 Siemens PLM Software 技術支援團隊將 Siemens PLM Software 最新產品更新、技術技巧及新聞傳遞給用戶的一種途徑

NX Tips

1. 嘗試修復模型中無效幾何體的一種有效方法

當你在模型檔中執行 Examine Geometry 檢查的時候, NX 有可能發現您的模型中存在一些 consistency 錯誤報告。

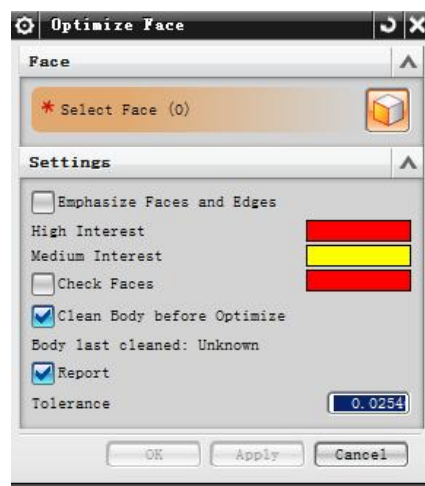
這個問題經常會造成無法成功投影視圖或者無法創建正確的剖視圖



下面的方法有助於你修復模型中的 consistency 錯誤，這方法對於修復這個問題很有效，但並不保證能夠修復所有的 consistency 錯誤。

選擇：Insert à Synchronous Modeling à Optimize à Optimize Face option.

從零件導航器上選擇 body, 或者在螢幕上直接框選需要修復的面，選擇 OK 後 NX 會自動幫助您嘗試重新優化所有的被選的面。



優化結束以後，請重新執行 Examine Geometry 以確定操作是否說明你修正了模型中的錯誤

Teamcenter Tips

2. 如何在 Teamcenter 與 NX 集成環境中創建 Item 時增加其他的物件類型

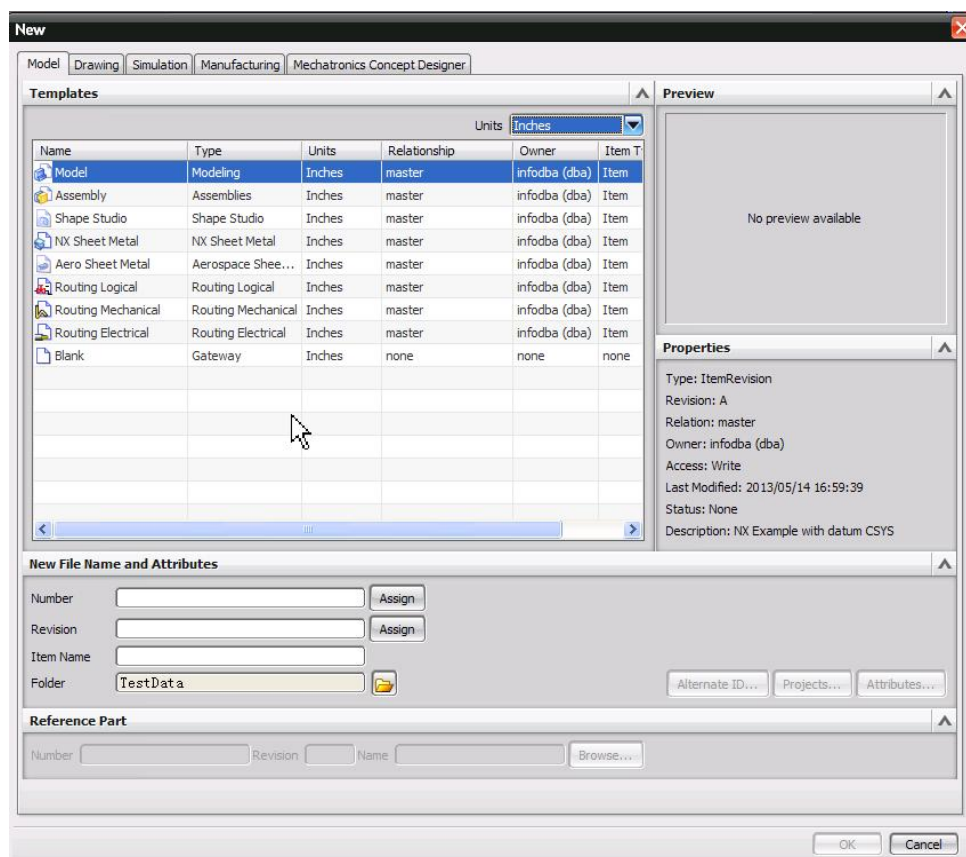
預設情況下，範本只有一個定義的物件類型。此時物件類型清單不會顯示。

物件類型清單只有在創建 Item 時才會出現，在創建 non-master 物件比如具有規格關係類型的圖紙時不會出現。

值可以是任何有效的 Teamcenter 對象類型。範本預設的物件類型是 Item。你可以通過修改 PAX 文件中的 <ItemType> 元素來增加其他的物件類型到範本中

PAX 文件位於 UGII_ROOT_DIR\templates 目錄下，首碼為 nxdm_ 的 PAX 文件可用於 Teamcenter Integration 網站，比如 nxdm_ugs_model_templates.pax

當你在 Teamcenter Integration for NX 中打開新建對話方塊。選擇 Model 標籤，為 Units 選擇 Inches，選擇 Model 範本後，呈現下麵的截圖：



下面的例子說明如何向 Model 範本中增加其他的物件類型。

關閉 Teamcenter Integration for NX 用戶端。

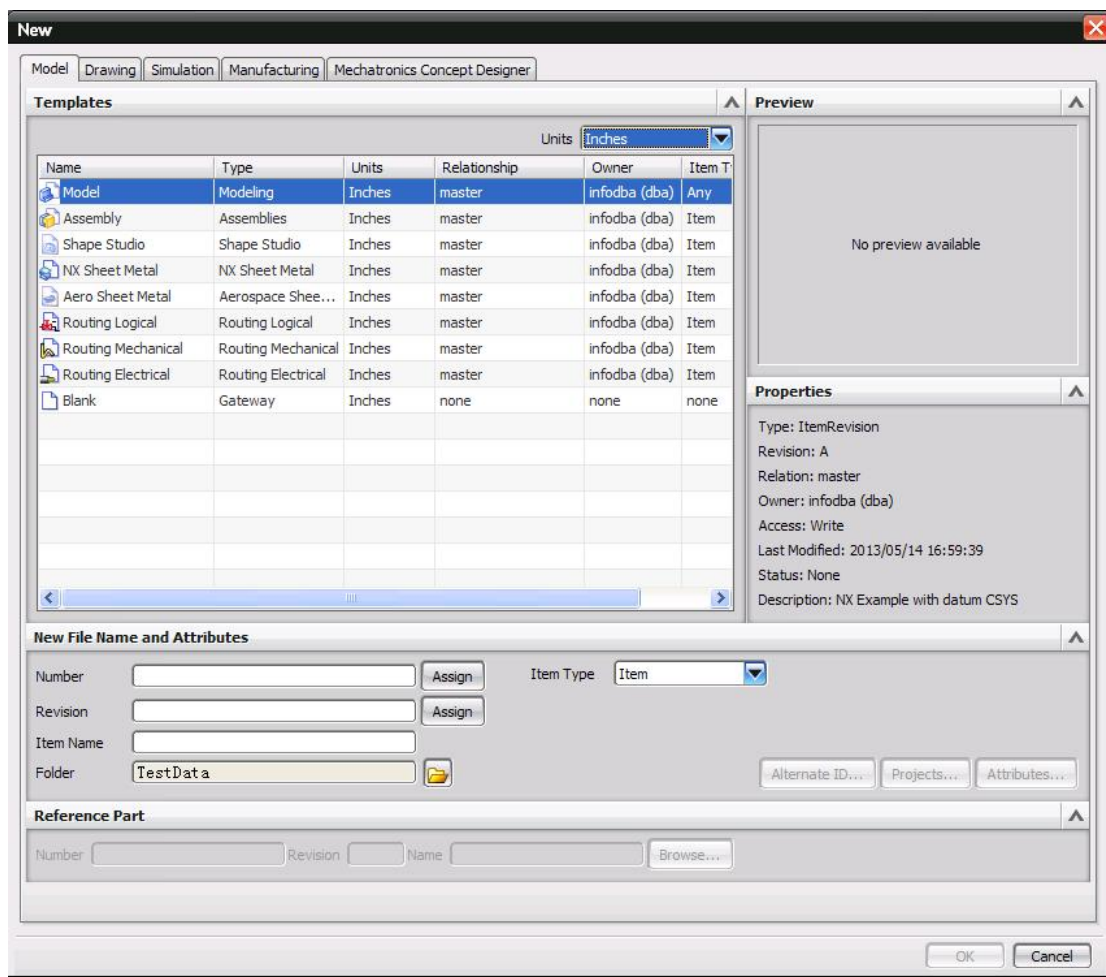
修改 UGII_ROOT_DIR\templates 下的 nxdm_ugs_model_templates.pax，將 <PaletteEntry id="d1"> 下 <ItemType> 的值從 Item 改為 Any。

```

<PaletteEntry id="d1">
  <References/>
  <Presentation name="Model" description="NX Example with datum CSYS">
    <PreviewImage type="UGPart" location="@DB/model-plain-1-inch-template/A"/>
  </Presentation>
  <ObjectData class="ModelTemplate">
    <Filename>@DB/model-plain-1-inch-template/A/</Filename>
    <Units>English</Units>
    <ItemType>Any</ItemType>
    <Relationship>master</Relationship>
  </ObjectData>
</PaletteEntry>

```

從 Teamcenter 工具條中按一下 NX 圖示打開 Teamcenter Integration for NX。能夠發現 Item Type 清單顯示出來，並且能夠選擇任何有效的 Teamcenter 對象類型



關於更多的修改範本的資訊，請參考 NX 幫助文檔中的 Installing/creating/modifying templates 章節。



Tecnomatix News

3. Tecnomatix 的一些產品在終止在 Windows XP 和 Windows Vista 上的支持

從 Tecnomatix 12 版本（大約 2014 年 9 月發佈），SPLM 將會終止在 Windows XP 和 Windows Vista 上的支持（包括 Process Simulate, Process Designer, Plant Simulation）。

客戶如果到時仍然在使用 XP 或者 Vista 的話，請升級作業系統到 Windows 7 或者更高的版本。

從 2014 年 8 月 1 日開始，ROBCAD 的 ELAN License 機制也將終止支援。

從 2014 年的 8 月 1 日起，對於採用 ELAN 許可證機制的軟體，我們也開始不再修復（發佈軟體補丁）。

GTAC 將不會再提供任何基於 ELAN 許可證的機制的軟體支援服務。

Greater China

ME&S Service Team

PRC Helpdesk (Mandarin): 800-810-1970

Taiwan Helpdesk (Mandarin): 00801-86-1970

HK Helpdesk (Cantonese): 852-2230-3322

Helpdesk Email: helpdesk_cn.plm@siemens.com

Global Technical Access Center: <http://support.ugs.com>

Siemens PLM Software Web Site: <http://www.plm.automation.siemens.com>

Siemens PLM Software (China) Web Site: http://www.plm.automation.siemens.com/zh_cn/

~~~~~  
此 e-mail newsletter 僅提供給享有產品支援與維護的 Siemens PLM 軟體使用者。當您發現問題或希望棄訂，請發送郵件至 [helpdesk\\_cn.plm@siemens.com](mailto:helpdesk_cn.plm@siemens.com) 聯繫，如棄訂，請在標題列中注明“棄訂”

~~~~~