

Siemens PLM Software 技術技巧及新聞

歡迎流覽《Siemens PLM Software 技術技巧及新聞》，希望它能成為 Siemens PLM Software 技術支援團隊將 Siemens PLM Software 最新產品更新、技術技巧及新聞傳遞給用戶的一種途徑

Date: 2013/8/16

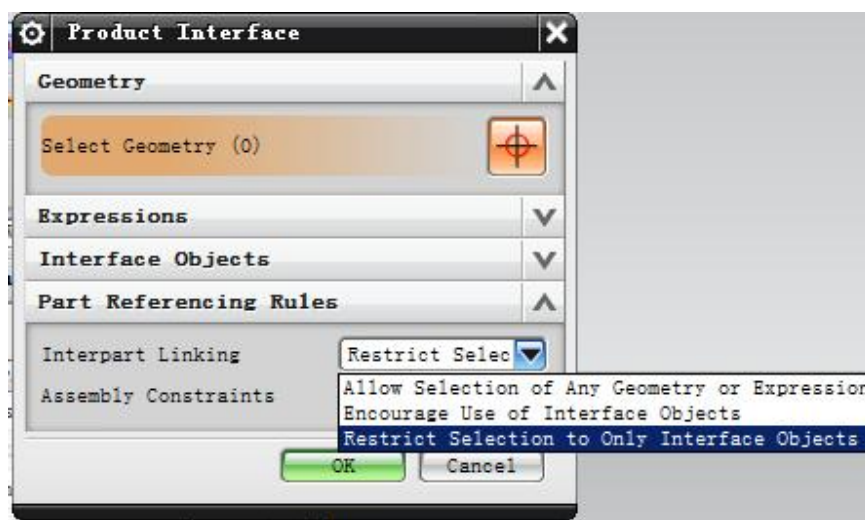
NX Tips

1. 如何禁止零件被連結 (WAVE)

可以通過 Tools-Product Interface 選項在特定零件上禁用 WAVE 連結功能，此時其它零件將無法通過 WAVE 連結的形式複製被禁用零件中的幾何體。

步驟如下：

- I 選擇需要被禁止 WAVE 連結的零件
- I 設置成為 Work Part
- I Tools à Product Interface
- I 不要選擇任何的幾何體，或者面，確保“Interface Objects”裡面是空的。
- (在 Interface object 裡面選擇的任何物體將被允許被連結到其它零件中去，如果你需要這樣的設置，可以在這裡選擇允許被連結的幾何體，比如 body 或者 face.)
- I 在"Part Referencing Rules" 表單中設置 "Interpart Linking" 為 "Restrict Selection to Only Interface Objects"



- I 選擇 OK 確定
- I 重新回到上層裝配
- I 現在 WAVE 連結功能將無法選擇被禁用零件中的任何幾何體了

2. 如何在一個 **Teamcenter Integration for NX** 會話中打開同一零組件下的不同版本

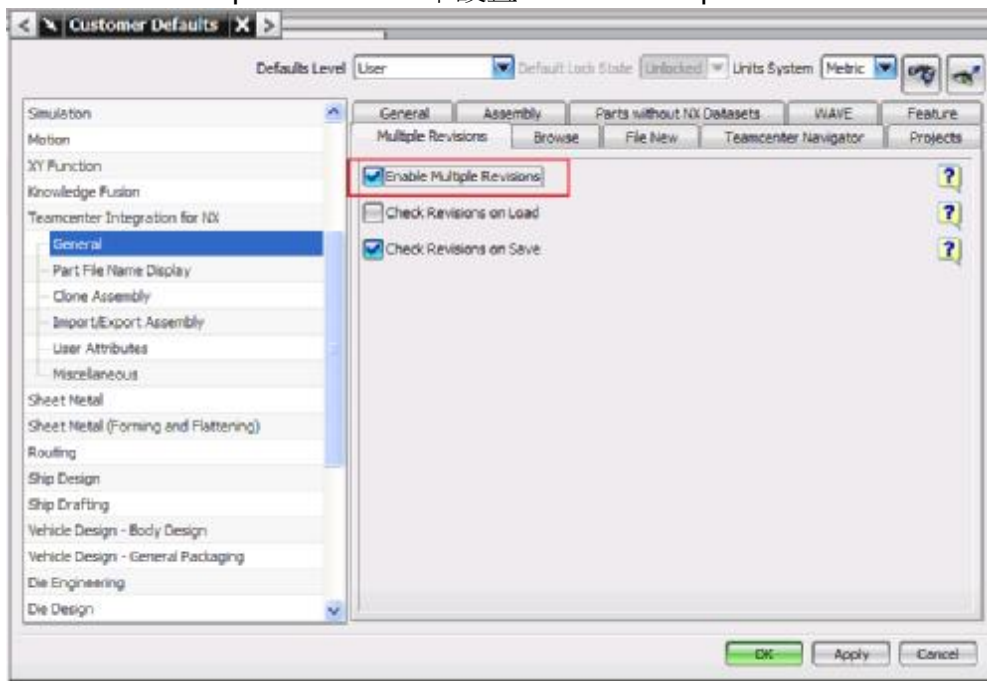
某些情況下，比如模型比較，你需要在一個 **Teamcenter Integration for NX** 會話中打開同一物件下的不同版本

預設情況下，當你視圖打開另一個版本時，**NX** 會顯示如下類似的錯誤：



你必須開啟"Enable Multiple Revisions" **NX** 設置。然後你可以打開同一零元件下的多個不同的版本。

在 **Customer Defaults** → **Teamcenter Integration for NX** → **General** → **Multiple Revisions** → **Enable Multiple Revisions** 下設置"Enable Multiple Revisions"



然後關閉並重新打開一個新的 **Teamcenter Integration for NX** 會話，你可以增加多個版本到 **NX**。



License Tips

3. windows 2012 server 上安裝許可證服務

症狀/問題:

在 Windows 2012 server 上安裝的時候遇到了下面的錯誤:

“Installer User Interface Mode Not Supported”

解決方法:

由於在 NX 8.5 的安裝光碟上的程式 SPLMLicenseServer_v5.3.1_win64_setup.exe 無法在 windows 2012 作業系統上安裝, 請到下面的連結中下載這個最新版本安裝.

SPLMLicenseServer_v6.2.0_win64_setup.exe

這個安裝程式可以在下面的連結中下載:

https://download.industrysoftware.automation.siemens.com/siemens_plm_licensing/Installs/

Greater China

ME&S Service Team

PRC Helpdesk (Mandarin): 800-810-1970

Taiwan Helpdesk (Mandarin): 00801-86-1970

HK Helpdesk (Cantonese): 852-2230-3322

Helpdesk Email: helpdesk_cn.plm@siemens.com

Global Technical Access Center: <http://support.ugs.com>

Siemens PLM Software Web Site: <http://www.plm.automation.siemens.com>

Siemens PLM Software (China) Web Site: http://www.plm.automation.siemens.com/zh_cn/

~~~~~  
此e-mail newsletter 僅提供給享有產品支援與維護的Siemens PLM 軟體使用者。當您發現問題或希望棄訂, 請發送郵件至 [helpdesk\\_cn.plm@siemens.com](mailto:helpdesk_cn.plm@siemens.com) 聯繫, 如棄訂, 請在標題列中注明“棄訂”  
~~~~~