

Siemens PLM Software 技術技巧及新聞

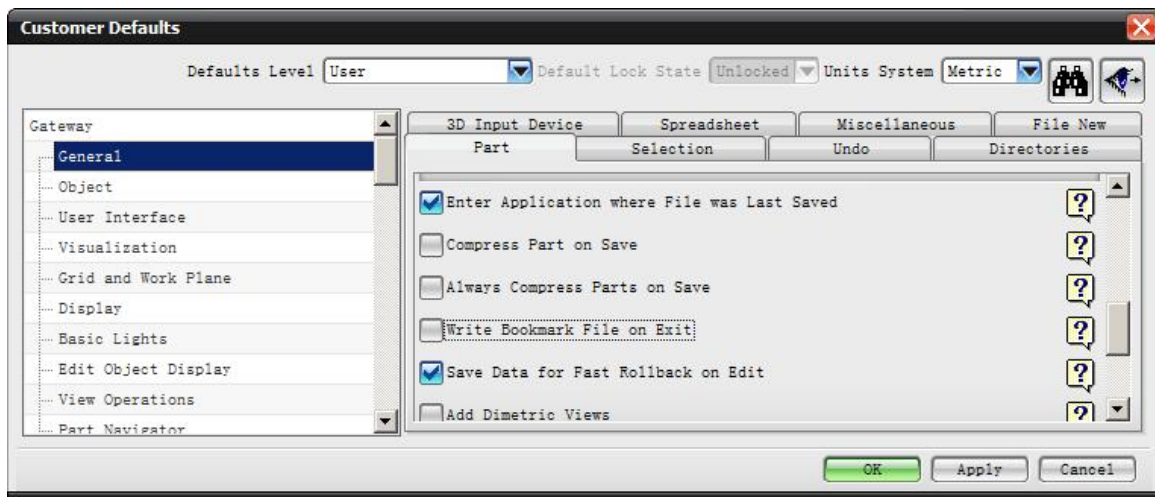
歡迎流覽《Siemens PLM Software 技術技巧及新聞》，希望它能成為 Siemens PLM Software 技術支援團隊將 Siemens PLM Software 最新產品更新、技術技巧及新聞傳遞給用戶的一種途徑

Date: 2013/8/23

NX Tips

1. Compress Part on Save 和 Always Compress Parts on save 選項的區別

在 NX 用戶默認設置中 Gatewayà Generalà Part 下面,有兩個有關存檔自動壓縮檔的選項，分別是 Compress Part on Save/ Always Compress Parts on Save，這兩個選項之間有什麼不同呢？



Compress Part on Save:

如果你在客戶預設設置中只啟用"Compress Part on Save"，那麼任何使用空白範本創建新的零件中將打開"Compress Part on Save"功能。但是此時對於現有零件或使用範本創建的新零件，如果零件或者範本中沒有打開這個選項，那麼即使你在用戶默認設置中選擇了"Compress Part on Save"，這些檔將仍保持"Compress Part on Save"關閉的狀態。該選項是針對每個檔有效！你可以按照需要在 save option 裡面單獨控制它。

Always Compress Parts on Save:

如果在默認設置中選擇了 "Always Compress Parts on Save"，那麼不管是新建的檔或者打開任何已有零件，"Compress Part on Save" 功能都將被打開，並且用戶無法在 save option 中對這個參數進行調整，所有的檔在存檔的時候都將被壓縮。

2. 安全模式下 NX 服務無法啟動

問題:

用戶的機器無法正常啟動，只能夠在安全模式下啟動。
這時候如何啟動 NX License service ?

解決方法：

用手工啟動的方法可以啟動，

比如：打開 Dos 視窗，運行命令：

D:\Siemens\PLMLicenseServer>lmgrd -c license.lic -l license.log



```
Administrator: Command Prompt
D:\Siemens\PLMLicenseServer>
D:\Siemens\PLMLicenseServer>
D:\Siemens\PLMLicenseServer>lmgrd.exe -c splm6.lic -l license.log

D:\Siemens\PLMLicenseServer>
D:\Siemens\PLMLicenseServer>
D:\Siemens\PLMLicenseServer>
```

Teamcenter Tips

3. 遷移 NX PAX 文件到 Teamcenter 網站

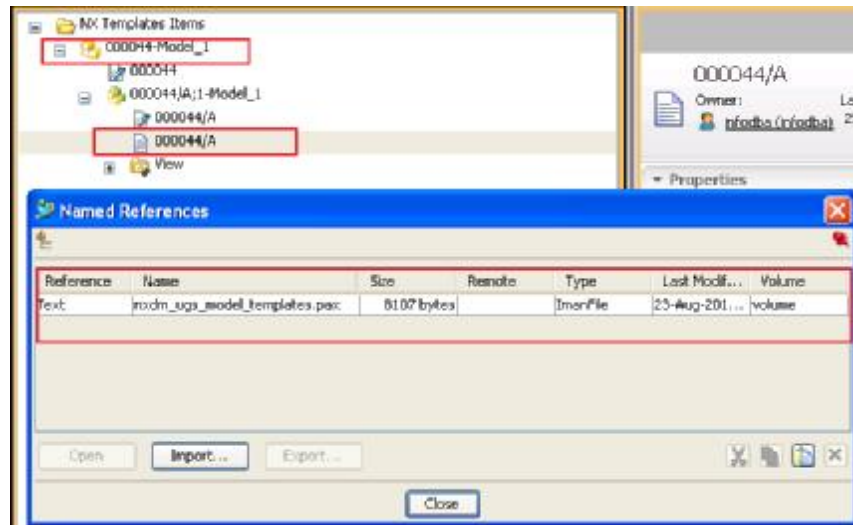
NX New 對話方塊 (FileàNew) 在每個標籤中包含一個或者多個範本。每個標籤都是由 PAX 檔定義，PAX 檔中包含可用的範本。

使用 Teamcenter 中的零元件和零元件版本來管理 PAX 檔能提供更多的靈活性和統一性，允許你在 Teamcenter 多網站配置下複製 PAX 檔。

下列步驟將在 Teamcenter 中創建 PAX 文件:

1. 導入 PAX 檔到 Teamcenter 中的零組件版本中。PAX 檔必須以 Text 的資料集存放在 Teamcenter 中。

- a) 在 Teamcenter 中為 PAX 檔創建新的零元件/零元件版本，比如 ID 為 000044 的零組件。
- b) 在零組件版本下創建 Text 類型的資料集
- c) 增加一個命名的引用到資料集中，它會提示你導入 PAX 檔。



2. 為 PAX 檔建立 Teamcenter 首選項。

創建下面的 Teamcenter 首選項來確定包含 PAX 檔的零元件或者零元件版本：

TC_NX_FileNewPAXFiles_NX?

此處的 ? 是運行的 NX 的版本。比如，對於 NX8，該首選項是

TC_NX_FileNewPAXFiles_NX8

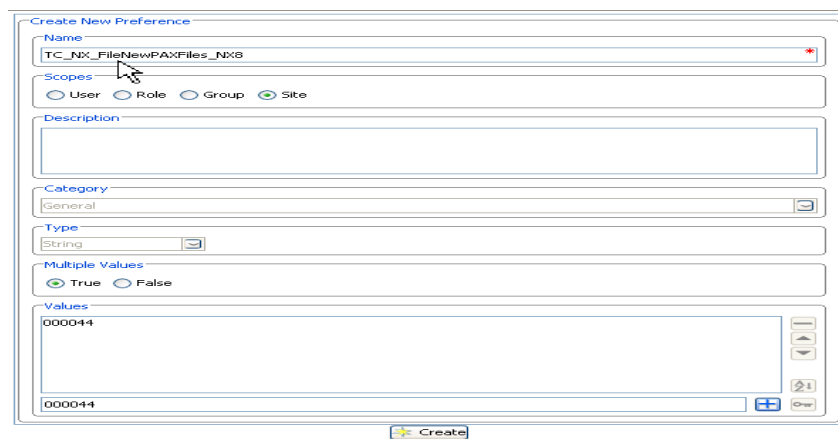
其他的 NX 版本值如下：

NX 6.0 = TC_NX_FileNewPAXFiles_NX6

NX 7.0 = TC_NX_FileNewPAXFiles_NX7

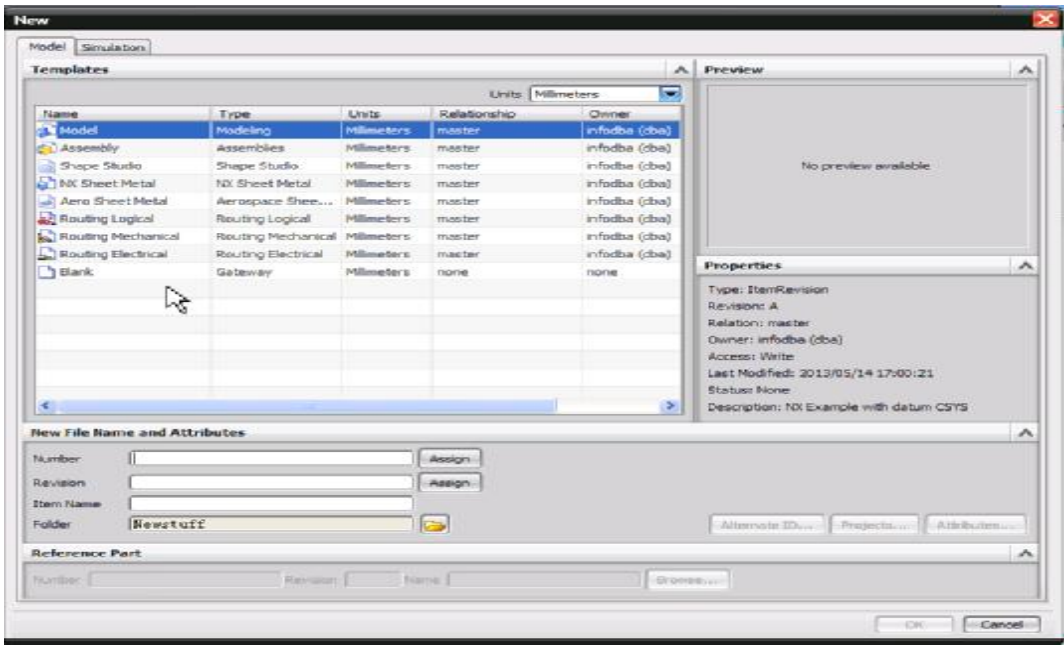
NX 7.5 = TC_NX_FileNewPAXFiles_NX75

首選項的值是為包含 PAX 檔的零元件或者零元件版本。比如：000044, 000045/A, 000046



注意：通常該首選項具有多個值，比如一個對應 model PAX 檔，一個對應 Drawing PAX 檔等等。如果在首選項中只有一個零元件，該零元件的最新零元件版本中的 PAX 檔起作用。該值是由 Latest by Creation Date 版本規則來決定的。

3. 啟動 Teamcenter NX 集成會話， 打開 New 對話方塊， 你會發現配置如下：



注意：建議你在單獨的零元件中存放每個 PAX 檔資料集。該方法能夠使零元件的每個版本包含相同的 PAX 檔（比如 modeling）的不同版本。如果存放多個 PAX 檔在同一個零元件中（比如 modeling 和 simulation）會引起一些問題，比如後續的零元件版本會包含不同的 PAX 檔，而不僅僅是同一個檔的不同版本。

Greater China
 ME&S Service Team
 PRC Helpdesk (Mandarin): 800-810-1970
 Taiwan Helpdesk (Mandarin): 00801-86-1970
 HK Helpdesk (Cantonese): 852-2230-3322
 Helpdesk Email: helpdesk_cn.plm@siemens.com
 Global Technical Access Center: <http://support.ugs.com>
 Siemens PLM Software Web Site: <http://www.plm.automation.siemens.com>
 Siemens PLM Software (China) Web Site: http://www.plm.automation.siemens.com/zh_cn/

此e-mail newsletter 僅提供給享有產品支援與維護的Siemens PLM 軟體使用者。當您發現問題或希望棄訂，請發送郵件至 helpdesk_cn.plm@siemens.com 聯繫，如棄訂，請在標題列中注明“棄訂”