

## Siemens PLM Software 技術技巧及新聞

歡迎流覽《Siemens PLM Software 技術技巧及新聞》，希望它能成為 Siemens PLM Software 技術支援團隊將 Siemens PLM Software 最新產品更新、技術技巧及新聞傳遞給用戶的一種途徑

Date: 2013/9/27

### NX Tips

#### 1. 怎樣在 linux 環境中顯示 NX 的中文

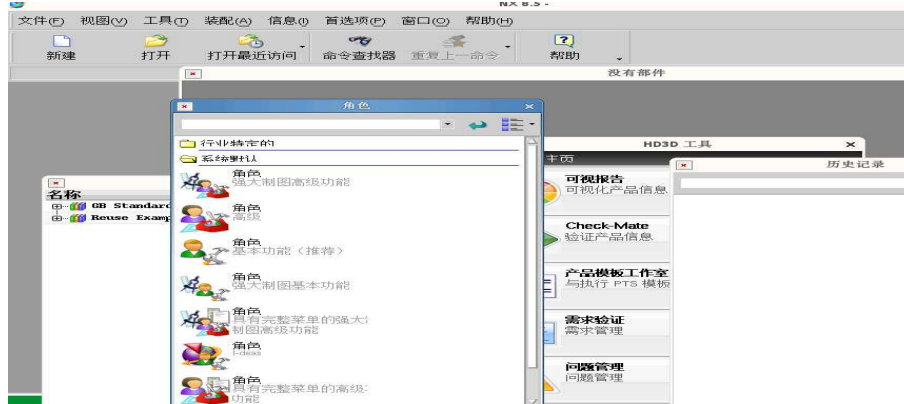
1. 在 Linux 環境中安裝 NX85.
2. 使用者需要安裝中文語言, 保證中文能夠在作業系統中看到。
3. 打開一個視窗, 運行 “locale”, 確保所有的變數輸出是 “zh\_CN”。如果不是的話, 請手工修改, 比如,

```
export LANG_ALL=zh_CN;
```

```
export LANG=zh_CN;
```

4. 運行命令定義變數: export UGII\_LANG=simpl\_chinese。

5. 然後在這個視窗中啟動 NX:/usr/ugs085/ugii/ugii, 看起來就像這樣:



### Teamcenter Tips

#### 2. 如何踢除已登錄到系統的使用者

某些時候, 在 teamcenter 中存在一些已登錄的用戶, 但是這些使用者已經退出系統, 但是因為某些原因, 他們對應的 tc server 進程仍然存活並存在於 pool manager 中, 這些 tcserver 會佔用伺服器的系統資源, 如何使用 JMX HTML adapter 剔除這些用戶?

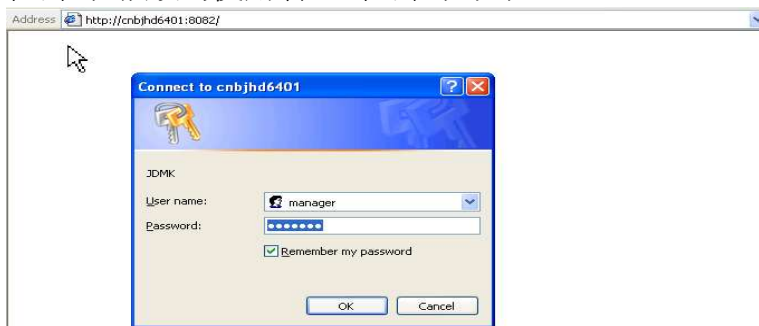
使用 View-->Current users 功能表查看有哪些使用者已登錄到系統中。



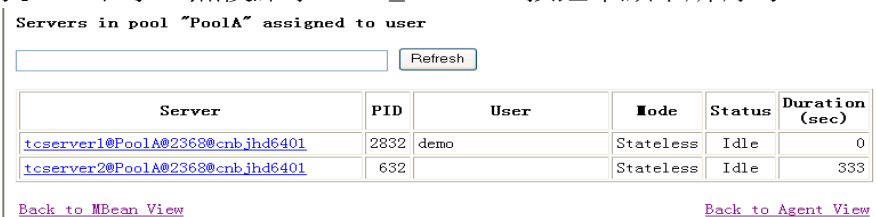
1. 打開 JMX HTML adapter web 頁面。

地址: <http://server:8082>, 其中 server 是安裝 pool manager 的伺服器。

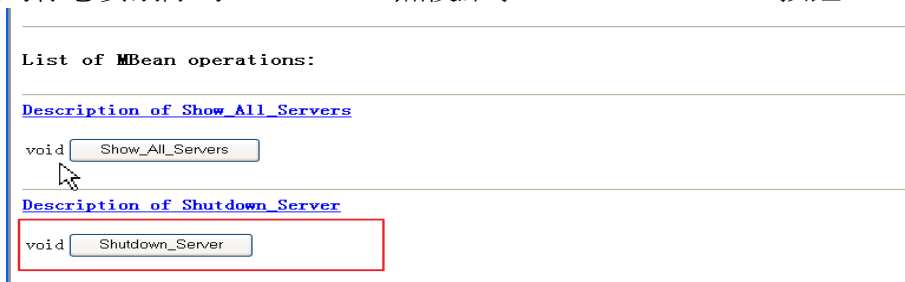
2. 輸入使用者 ID 和密碼, 預設的使用者 ID 和密碼均為 manager。



3. 點擊對應的 pool 名字, 然後點擊 show\_servers 按鈕來顯示所有的 tc server 進程。



4. 點擊對應的你想要剔除的 tcserver, 然後點擊 shutdown server 按鈕。



### 3. AWC 2.0 and EWI 2.0 for Teamcenter 9.1.2.4

針對 Teamcenter 9.1.2.4 下的 Active Workspace Client (AWC) 2.0 and Electronic Work Instructions (EWI) 2.0 能夠從 GTAC FTP 伺服器上下載。檔在“Teamcenter or Teamcenter Express”下, 對應有支持的平臺(Windows 64-bit and Linux 64-bit only).



AWC 2.0:

- Tc9.1.2.4\_AWC2.0\_DeploymentGuide.pdf
- Tc9.1.2.4\_AWC2.0\_install.zip
- Tc9.1.2.4\_AWC2.0\_README.txt
- Tc9.1.2.4\_AWC2.0\_wntx64.zip
- Tc9.1.2.4\_AWC2.0\_lnx64.zip

EWI 2.0:

- Tc9.1.2.4\_EWI2.0\_Deployment\_and\_Customization\_Guide.pdf
- Tc9.1.2.4\_EWI2.0\_README.txt

Greater China

ME&S Service Team

PRC Helpdesk (Mandarin): 800-810-1970

Taiwan Helpdesk (Mandarin): 00801-86-1970

HK Helpdesk (Cantonese): 852-2230-3322

Helpdesk Email: [helpdesk\\_cn.plm@siemens.com](mailto:helpdesk_cn.plm@siemens.com)

Global Technical Access Center: <http://support.ugs.com>

Siemens PLM Software Web Site: <http://www.plm.automation.siemens.com>

Siemens PLM Software (China) Web Site: [http://www.plm.automation.siemens.com/zh\\_cn/](http://www.plm.automation.siemens.com/zh_cn/)

~~~~~  
此e-mail newsletter 僅提供給享有產品支援與維護的Siemens PLM 軟體使用者。當您發現問題或希望棄訂，請發送郵件至 [helpdesk\\_cn.plm@siemens.com](mailto:helpdesk_cn.plm@siemens.com) 聯繫，如棄訂，請在標題列中注明“棄訂”  
~~~~~