

Siemens PLM Software 技術技巧及新聞

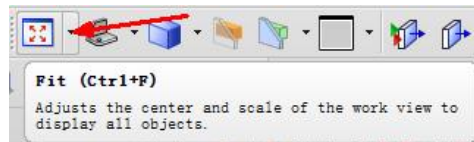
歡迎流覽《Siemens PLM Software 技術技巧及新聞》，希望它能成為 Siemens PLM Software 技術支援團隊將 Siemens PLM Software 最新產品更新、技術技巧及新聞傳遞給用戶的一種途徑

Date: 2104/02/28

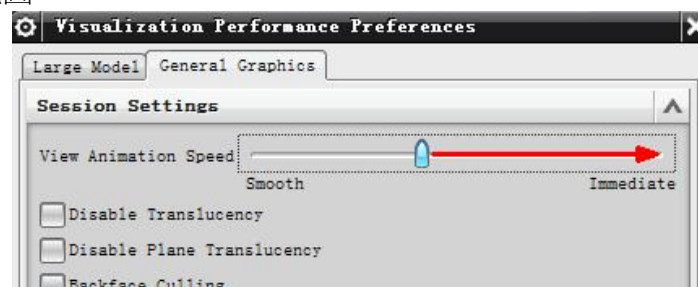
NX Tips

1. 如何停止 **Fit** 動作時的動畫效果

在 **Fit** 視圖顯示的時候如何停止 NX 的動畫顯示效果？



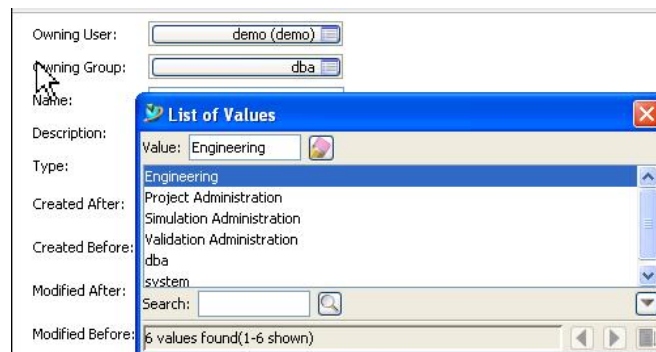
你可以選擇 Preferences → Visualization Performance → General Graphics tab → 拖動 View Animation Speed 滑杆到 Immediate，這樣在 Fit 的時候 NX 會停止動畫顯示效果直接顯示縮放後的視圖。



Teamcenter Tips

2. 如何將大於 500 項的 LOV 的顯示從下拉式列示方塊變為下拉清單

預設情況下，LOV 清單在內容超過 500 項時會變成搜索下拉式列示方塊，但是如何變為原來的下拉清單？



有兩個方法來實現：

方法 1:

創建 lovPopupButtonThreshHold 首選項，根據你的需要增加為比 500 大的值

方法 2：

使用 Zip 打開位於\plugins 下的 com.teamcenter.rac.common_*.*.0.jar

轉到 \com\teamcenter\rac\common\lov\

增加或者編輯 lov_user.properties.

根據需要的結構增加下面的行

lovComboLimit=600

保存 com.teamcenter.rac.common_*.*.0.jar

運行 Reistry/genregxml.bat

刪除 RAC cache, 重啟 TC 用戶端

結果如下：

Tecnomatix Tips

3. Process Simulate Standalone 不能保存 workcell

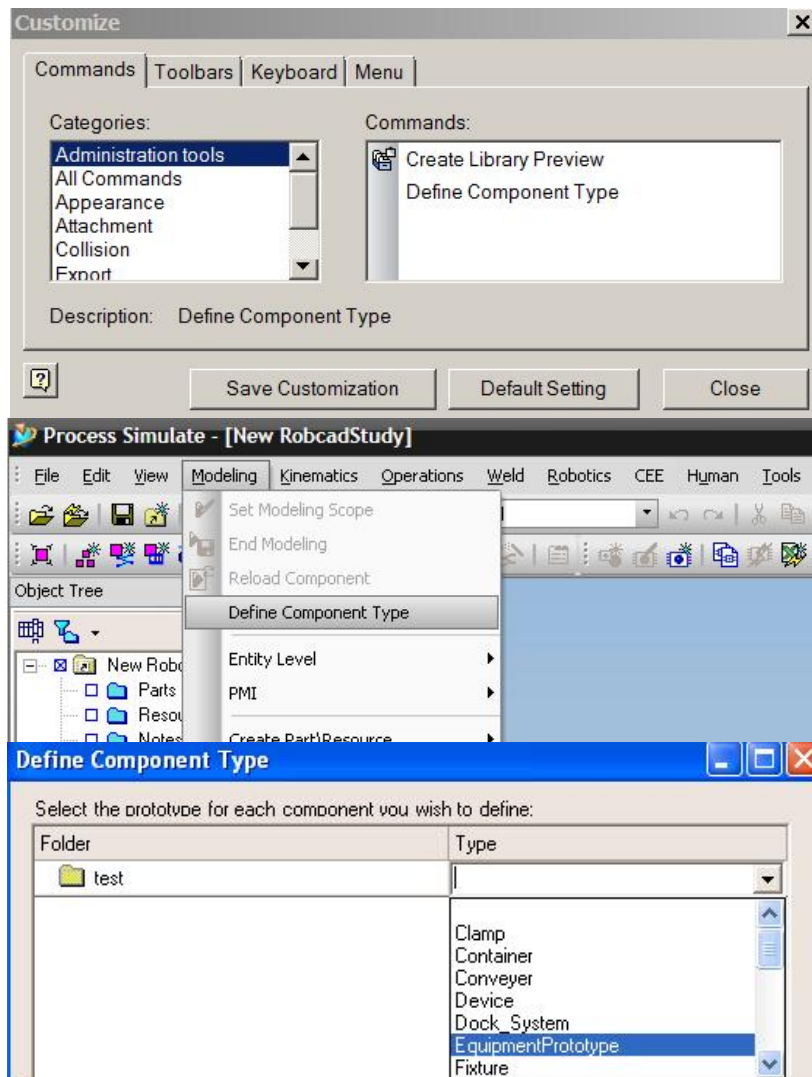
症狀

在 PS standalone 的情況下,不能保存一個 workcell。

如果在 PS standalone 中產生一個新的 RobcadStudy，不能把 items 帶進 workcell. 得到的錯誤是: "Components not defined".

解決方法

使用 Cusomize tool, 在 modeling 功能表中添加"Define Component Type" 命令, 然後在定義的目錄中添加包含 cojt 檔的 component 類型即可.



Greater China

ME&S Service Team

PRC Helpdesk (Mandarin): 800-810-1970

Taiwan Helpdesk (Mandarin): 00801-86-1970

HK Helpdesk (Cantonese): 852-2230-3322

Helpdesk Email: helpdesk_cn.plm@siemens.com

Global Technical Access Center: <http://support.ugs.com>

Siemens PLM Software Web Site: <http://www.plm.automation.siemens.com>

Siemens PLM Software (China) Web Site: http://www.plm.automation.siemens.com/zh_cn/

此e-mail newsletter 僅提供給享有產品支援與維護的Siemens PLM 軟體使用者。當您發現問題或希望棄訂，請發送郵件至 helpdesk_cn.plm@siemens.com 聯繫，如棄訂，請在標題列中注明“棄訂”