

Siemens PLM Software 技術技巧及新聞

歡迎流覽《Siemens PLM Software 技術技巧及新聞》，希望它能成為 Siemens PLM Software 技術支援團隊將 Siemens PLM Software 最新產品更新、技術技巧及新聞傳遞給用戶的一種途徑

Date: 2104/03/14

Solid Edge Tips

1. 如何 Reset 重置 Solid Edge ?

Note: 重置 Solid Edge 將會刪除用戶在 Solid Edge 中定制的各種參數設置，選項，主題等資訊，建議您在進行重置操作之前備份相應檔。

1. 首先退出 Solid Edge.
2. 運行命令 'regedit' [或者其它註冊表編輯工具].
3. 在註冊表中刪除 'HKEY_CURRENT_USER\Software\Unigraphics Solutions' 及下面所有資訊。
4. 退出 'regedit'.
5. 在資源管理器位址欄中輸入 %APPDATA%. 如果無法顯示對應目錄，請確認已經在資源管理器中設置了“show hidden and system files and folders”。
6. 刪除 '%APPDATA%\Unigraphics Solutions' 目錄以及下面的所有檔。

現在你的 Solid Edge 已經被重置到初始狀態了

NX Tips

2. 在 NX9 中如何輸出 DXF/DWG R12, R13 & R14?

症狀/問題

How do you export to DXF/DWG R12 - R14 in NX9?

從 NX9 開始, 當輸出 DXF/DWG 檔的時候, 您只可以選擇版本 2000 或者以後的版本.

解決方法

您需要在以下檔中設置一個缺省的值"[UGII_BASE_DIR]\DXFDWG\dxfdwg.def".

如果需要是 12 版本的 DWG/DXF, 請先做個 dxfdwg.def 的檔複製, 複製為檔案名 "dxfdwg_R12.def", 更改這個檔中的以下變數的設置:

ACAD_VERSION = R12

保存這個檔後重新輸出。請您確保在輸出的時候, 用 File -> Export -> AutoCAD DXF/DWG -> Load Settings 指向 您設置的新檔.

如果需呀, 對於 R13 & R14 也做類似的設置。

Teamcenter Tips

3. Teamcenter Batch LOV 管理

從 Teamcenter9.1 版本開始，你可以從外部管理 teamcenter 資料庫中的 LOV，而無需通過範本。該 LOV 稱為外部管理 LOV 或者 Batch LOV。

工程範本中的 G9_TcFamLOV 使用 bmidem_manage_batch_lovs 行工具來改變 LOV 值管理選項來直接應用於 teamcenter。

▼ Details

Project: GTAC912

Name: G9_TcFamLOV

Description:

Type: ListOfValuesString

Usage: Exhaustive Suggestive Range

LOV Value Management:

Enter values using BMIDE and store values in my template

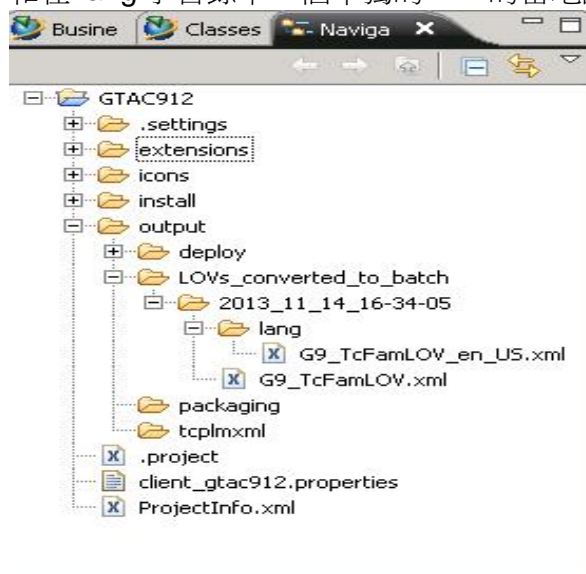
Supply values directly to Teamcenter database using "bmidem_manage_batch_lovs" command line utility

Reference:

Show Cascading View

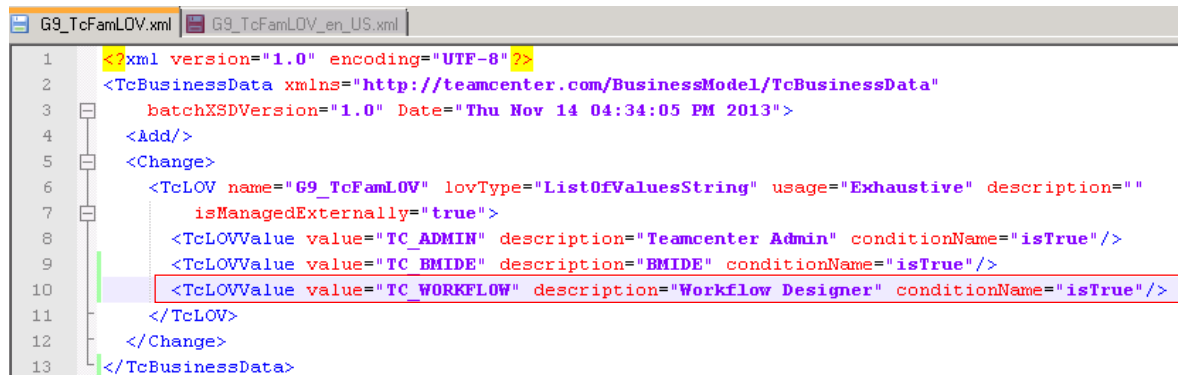
Value	Description	Condition	COTS	Template
<input checked="" type="radio"/> TC_ADMIN	Teamcenter Admin	<input checked="" type="checkbox"/> isTrue		gtac912
<input checked="" type="radio"/> TC_BMIDE	BMIDE	<input checked="" type="checkbox"/> isTrue		gtac912

這些 LOV 檔在轉換過程中自動生成，你使用該工具來更新資料庫中外部管理 LOV，需要提交 XML 檔中的 LOV 和在 lang 子目錄下一個單獨的 xml 的當地語系化



為 Workflow Designer 增加如下新的 LOV 值
值 – TC_WORKFLOW；描述 – WORKFLOW；顯示名 – Workflow Designer

在檔編輯器（比如 Notepad++）中打開 G9_TcFamLOV.xml Batch LOV 檔，增加新的 TcLOVValue 元素並保存。

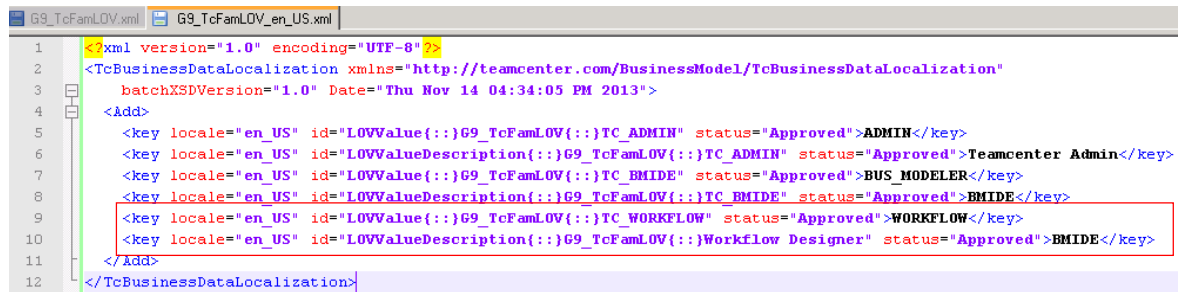


```

1  <?xml version="1.0" encoding="UTF-8" ?>
2  <TcBusinessData xmlns="http://teamcenter.com/BusinessModel/TcBusinessData"
3    batchXSDVersion="1.0" Date="Thu Nov 14 04:34:05 PM 2013">
4    <Add/>
5    <Change>
6      <TcLOV name="G9_TcFamLOV" lovType="ListOfValuesString" usage="Exhaustive" description=""
7        isManagedExternally="true">
8        <TcLOVValue value="TC_ADMIN" description="Teamcenter Admin" conditionName="isTrue"/>
9        <TcLOVValue value="TC_BMIDE" description="BMIDE" conditionName="isTrue"/>
10       <TcLOVValue value="TC_WORKFLOW" description="Workflow Designer" conditionName="isTrue"/>
11      </TcLOV>
12    </Change>
13  </TcBusinessData>

```

然後打開 G9_TcFamLOG_en_US.xml Batch LOV lang 檔，增加顯示名值行並保存。

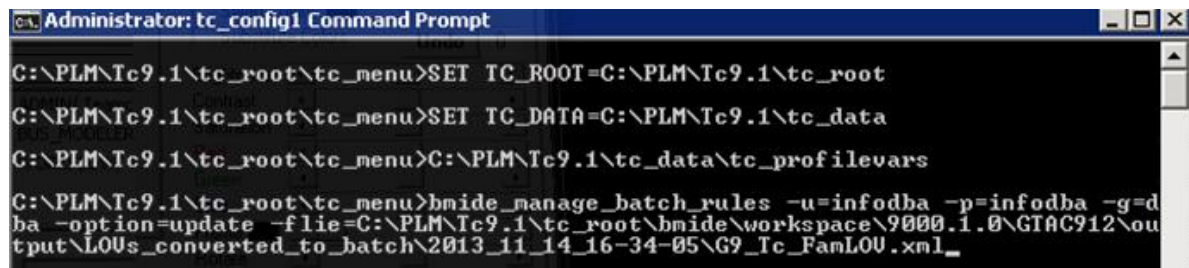


```

1  <?xml version="1.0" encoding="UTF-8" ?>
2  <TcBusinessDataLocalization xmlns="http://teamcenter.com/BusinessModel/TcBusinessDataLocalization"
3    batchXSDVersion="1.0" Date="Thu Nov 14 04:34:05 PM 2013">
4    <Add>
5      <key locale="en_US" id="LOVValue({:}G9_TcFamLOV({:})TC_ADMIN" status="Approved">ADMIN</key>
6      <key locale="en_US" id="LOVValueDescription({:}G9_TcFamLOV({:})TC_ADMIN" status="Approved">Teamcenter Admin</key>
7      <key locale="en_US" id="LOVValue({:}G9_TcFamLOV({:})TC_BMIDE" status="Approved">BUS_MODELER</key>
8      <key locale="en_US" id="LOVValueDescription({:}G9_TcFamLOV({:})TC_BMIDE" status="Approved">BMIDE</key>
9      <key locale="en_US" id="LOVValue({:}G9_TcFamLOV({:})TC_WORKFLOW" status="Approved">WORKFLOW</key>
10     <key locale="en_US" id="LOVValueDescription({:}G9_TcFamLOV({:})Workflow Designer" status="Approved">BMIDE</key>
11    </Add>
12  </TcBusinessDataLocalization>

```

使用 bmid_manage_batch_lovs 工具來更新外部管理 LOV 到 Teamcenter 資料庫中



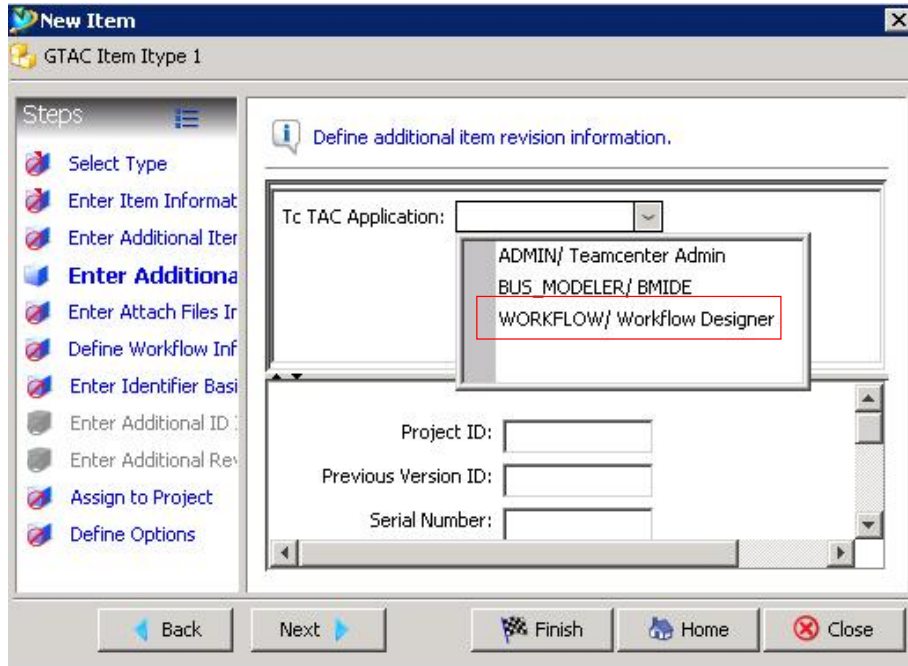
```

C:\PLM\Tc9.1\tc_root\tc_menu>SET TC_ROOT=C:\PLM\Tc9.1\tc_root
C:\PLM\Tc9.1\tc_root\tc_menu>SET TC_DATA=C:\PLM\Tc9.1\tc_data
C:\PLM\Tc9.1\tc_root\tc_menu>C:\PLM\Tc9.1\tc_data\tc_profilevars
C:\PLM\Tc9.1\tc_root\tc_menu>bmid_manage_batch_rules -u=infodba -p=infodba -g=d
ba -option=update -flie=C:\PLM\Tc9.1\tc_root\bmid\workspace\9000.1.0\GTAC912\ou
tput\LOVs_converted_to_batch\2013_11_14_16-34-05\G9_Tc_FamLOV.xml_

```

update 選項通過輸入檔中所有的外部管理 LOV 值來更新資料庫。

在通過工具更新完 Batch LOV 後，如果你使用客戶度緩存，那麼需要運行 generate_client_meta_cache 工具並使用 generate lovs 來更新伺服器中的 LOV 緩存。更新完成後，WORKFLOW 包含在新建零組件對話方塊中可選 LOV 值中。



Greater China

ME&S Service Team

PRC Helpdesk (Mandarin): 800-810-1970

Taiwan Helpdesk (Mandarin): 00801-86-1970

HK Helpdesk (Cantonese): 852-2230-3322

Helpdesk Email: helpdesk_cn.plm@siemens.com

Global Technical Access Center: <http://support.ugs.com>

Siemens PLM Software Web Site: <http://www.plm.automation.siemens.com>

Siemens PLM Software (China) Web Site: http://www.plm.automation.siemens.com/zh_cn/

~~~~~  
此e-mail newsletter 僅提供給享有產品支援與維護的Siemens PLM 軟體使用者。當您發現問題或希望棄訂，請發送郵件至 [helpdesk\\_cn.plm@siemens.com](mailto:helpdesk_cn.plm@siemens.com) 聯繫，如棄訂，請在標題列中注明“棄訂”  
~~~~~