

## Siemens PLM Software 技術技巧及新聞

歡迎流覽《Siemens PLM Software 技術技巧及新聞》，希望它能成為 Siemens PLM Software 技術支援團隊將 Siemens PLM Software 最新產品更新、技術技巧及新聞傳遞給用戶的一種途徑

Date: 2104/12/12

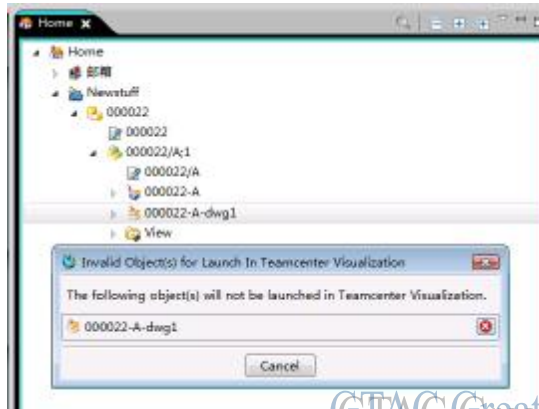
### Teamcenter Tips

#### 1. 如何從 Teamcenter 啟動的單獨的 TCVIS 中打開 UGPART

##### 問題

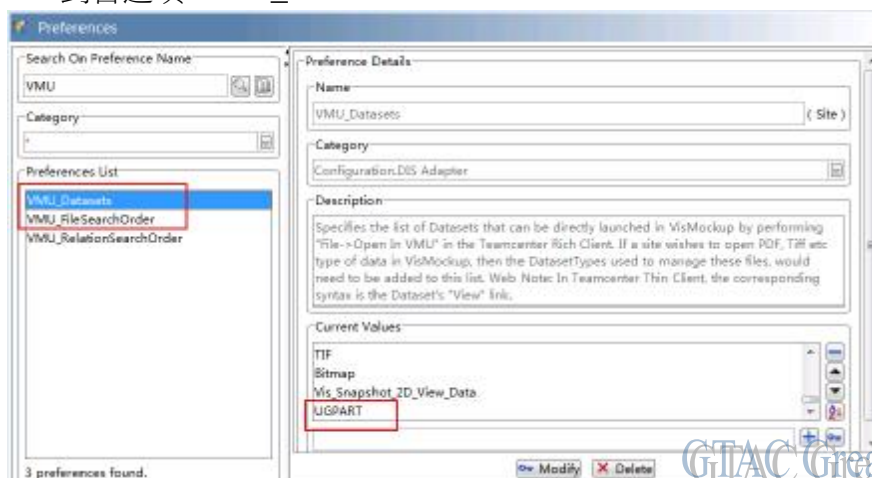
步驟：

1. 在 Teamcenter 中選擇 UGPART
2. 選擇 "open in Visualization" 按鈕



##### 方案

從 Teamcenter9.1 開始，為了能夠從 Teamcenter 中啟動的單獨 TCVis 中打開 UGPART，請增加下面的 值到首選項中  
增加 'UGPART' 到首選項 VMU\_Datasets  
增加 'UGPART' 到首選項 VMU\_FileSearchOrder



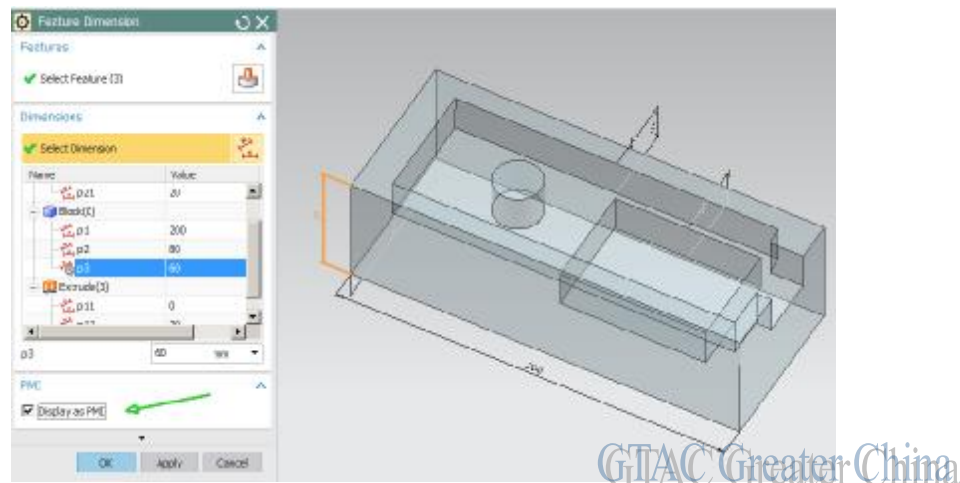
然後再在單獨的 TCVis 中打開



## NX Tips

### 2. 如何把特徵尺寸方便的轉化為 PMI

使用命令 Feature Dimension (Edit → feature → feature dimension) 可以查看和編輯特徵參數和草圖中的尺寸參數。



選擇你需要轉化成為 PMI 的尺寸，然後打開選項'Display as PMI' .  
這樣你選定的尺寸就被轉化為 PMI 尺寸顯示在 3D 模型中了。

## Tecnomatix Tips

### 3. 錯誤[SERVERERROR] ORA-00955: name is already used by an existing object

#### 問題/症狀

當我輸入 customization 的時候，我得到了如下的錯誤，怎樣處理：

```
Cannot create class class CCPlantModuleStructureContext : base class
classPmModule.,reason: [SERVERERROR] ORA-00955: name is already used by an
existing object
```

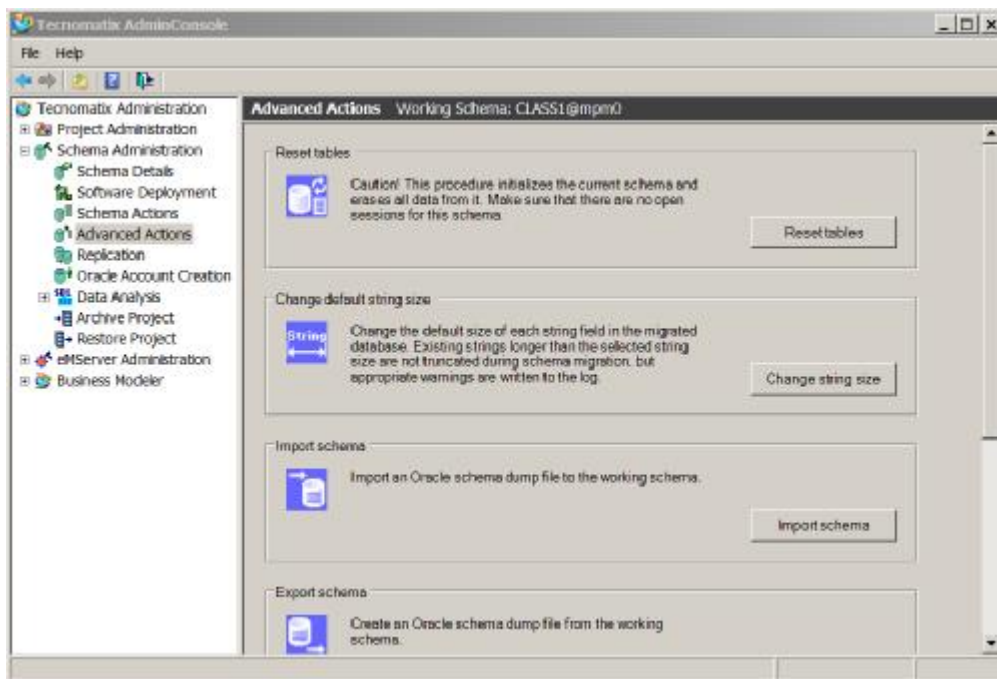
## 解決方法

運行"Reset Tables", 可以清除所有的 schema 的內容, (包括所有的 classes) 並且重新生成基於缺省的 Customization 的 tables.

注意: 如果你在 Schema 中已經有資料或者 Project 的資料, 那麼你可以先輸出 data/project 然後再運行"Reset Tables"

"Reset Tables": 的選項在 Admin console 中.

1. 到 admin console 中: Start/Programs/Tecnomatix/Administration Tool/Admin Console
2. 運行"Reset Tables": Admin Console/Schema Administration/Advanced Action/Reset Tables



Greater China

ME&S Service Team

PRC Helpdesk (Mandarin): 800-810-1970

Taiwan Helpdesk (Mandarin): 00801-86-1970

HK Helpdesk (Cantonese): 852-2230-3322

Helpdesk Email: [helpdesk\\_cn.plm@siemens.com](mailto:helpdesk_cn.plm@siemens.com)

Global Technical Access Center: <http://support.ugs.com>

Siemens PLM Software Web Site: <http://www.plm.automation.siemens.com>

Siemens PLM Software (China) Web Site: [http://www.plm.automation.siemens.com/zh\\_cn/](http://www.plm.automation.siemens.com/zh_cn/)

此e-mail newsletter 僅提供給享有產品支援與維護的Siemens PLM 軟體使用者。當您發現問題或希望棄訂, 請發送郵件至 [helpdesk\\_cn.plm@siemens.com](mailto:helpdesk_cn.plm@siemens.com) 聯繫, 如棄訂, 請在標題列中注明“棄訂”