

Siemens PLM Software 技術技巧及新聞

歡迎流覽《Siemens PLM Software 技術技巧及新聞》，希望它能成為 Siemens PLM Software 技術支援團隊將 Siemens PLM Software 最新產品更新、技術技巧及新聞傳遞給用戶的一種途徑

Date: 2104/12/26

NX Product news**1. NX 10.0.0 版本已經發佈，並提供完整下載。**

我們很高興的宣佈，NX10.0.0 版本已經正式發佈。

您可以通過 Siemens PLM 下載伺服器下載到安裝程式，NX 10.0.0 支援的作業系統包括：Windows 64-Bit, Linux 64-Bit 和 Mac OS 64-Bit.

按照下面步驟下載 NX10.0.0:

- 在你的流覽器中輸入下面位址：
<https://download.industrysoftware.automation.siemens.com/>
需要有效的 Webkey 登錄。
- 選擇藍色的"Product Download"按鈕。

Product Download

Download Manager Recommendations

- 選擇"NX/Unigraphics NX" 可以看到支援 NX 的各種作業系統清單.
- 展開需要的作業系統，就能看到對應的 NX 和幫助文檔了
- 下載



GTAC Greater China

NX10 Moldwizard 下載連結:

<https://download.industrysoftware.automation.siemens.com/unigraphics/moldwizard/nx10/>

NX10 Progressive and die wizard 下載連結:

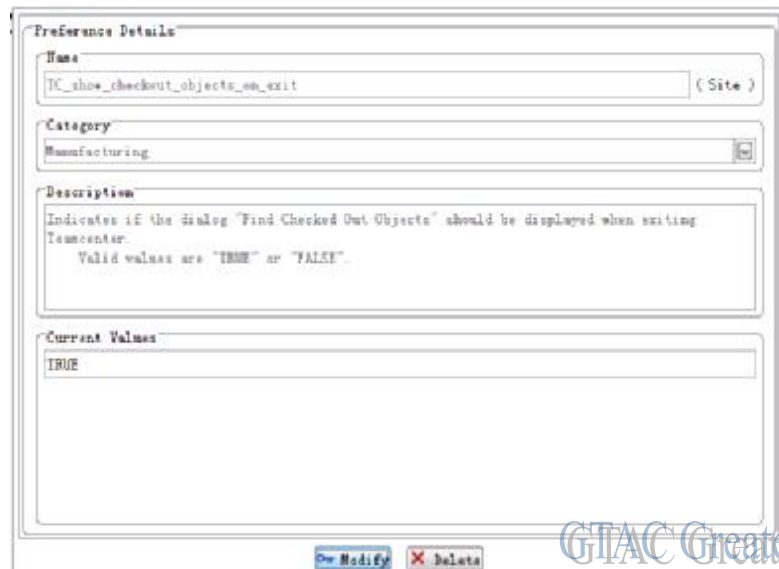
<https://download.industrysoftware.automation.siemens.com/unigraphics/progressive-die-wizard/nx10/>

Teamcenter tips

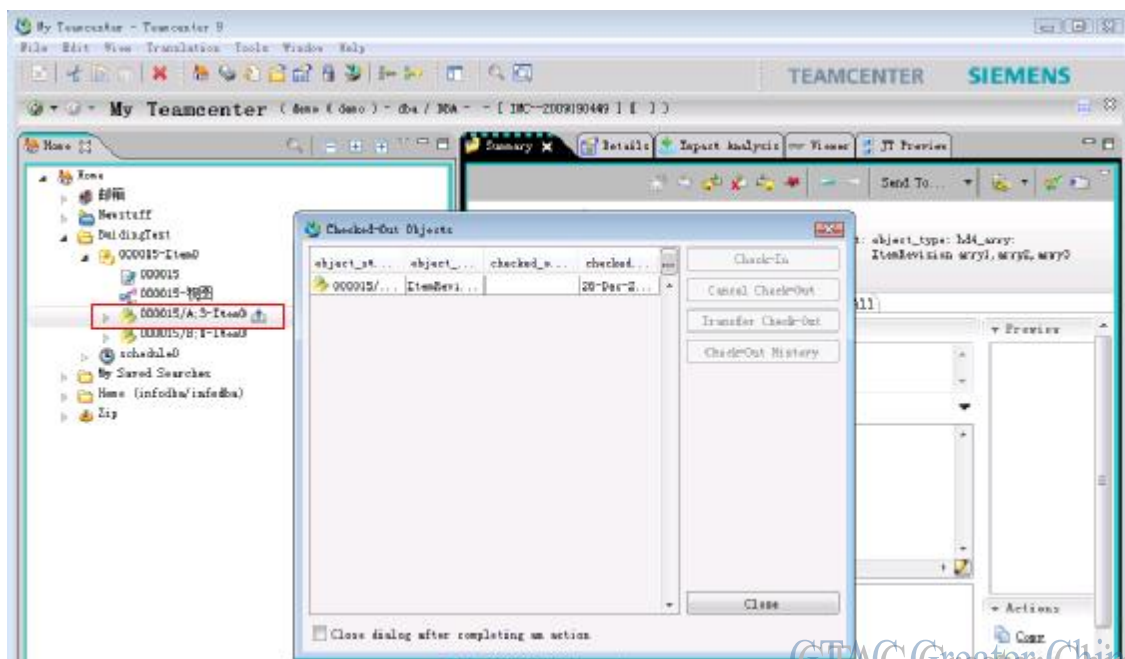
2. 如何在用戶退出時提示用戶簽入已簽出的零元件

當使用者離開系統時，如何能夠提示用戶簽入所有已簽出的零元件

設置首選項 TC_show_checkout_objects_on_exit=true



該首選項會強制彈出簽出物件確認對話方塊，對話方塊中會在離開用戶端時顯示所有簽出的零組件



Tecnomatix tips

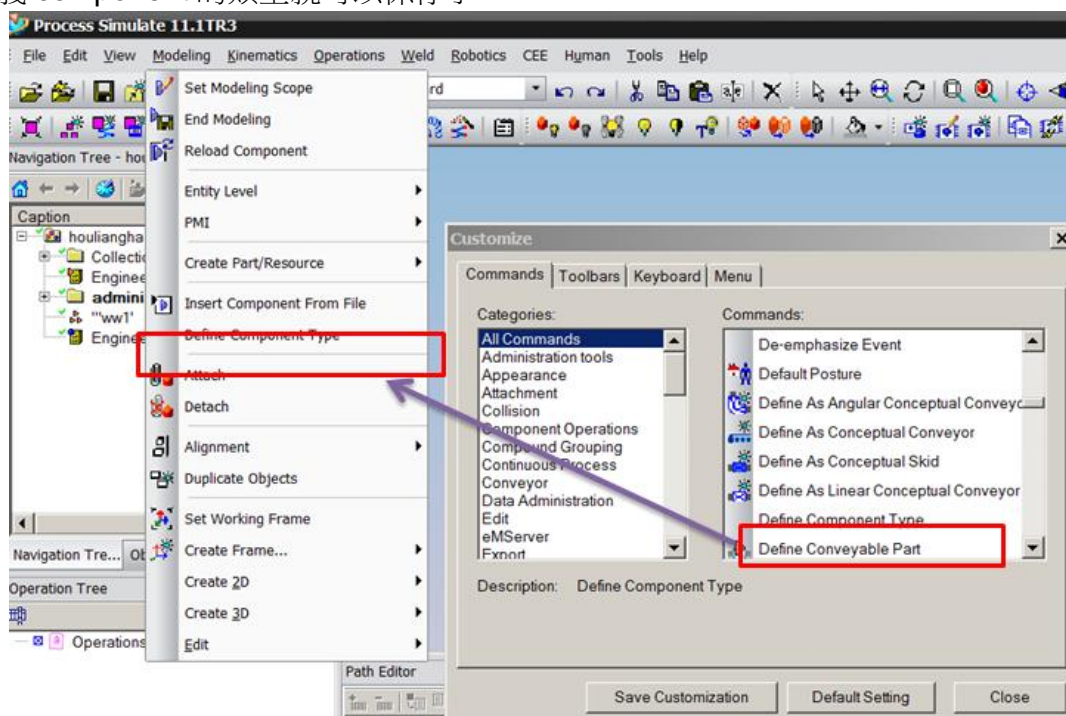
3. Process Simulate standalone 的模式無法保存 workcell

問題/症狀

Process Simulate standalone 的模式下無法保存 workcell；得到的錯誤是：“Components not defined”.

解決方法

添加命令 "Define Component Type" 到 modeling menu 中(用 Customize Tool). 用這個命令定義 component 的類型就可以保存了。



Greater China

ME&S Service Team

PRC Helpdesk (Mandarin): 800-810-1970

Taiwan Helpdesk (Mandarin): 00801-86-1970

HK Helpdesk (Cantonese): 852-2230-3322

Helpdesk Email: helpdesk_cn.plm@siemens.com

Global Technical Access Center: <http://support.ugs.com>

Siemens PLM Software Web Site: <http://www.plm.automation.siemens.com>

Siemens PLM Software (China) Web Site: http://www.plm.automation.siemens.com/zh_cn/

GTAC Greater China

此e-mail newsletter 僅提供給享有產品支援與維護的Siemens PLM 軟體使用者。當您發現問題或希望棄訂，請發送郵件至 helpdesk_cn.plm@siemens.com 聯繫，如棄訂，請在標題列中注明“棄訂”