

**Siemens PLM Software 技術技巧及新聞**

歡迎流覽《Siemens PLM Software 技術技巧及新聞》，希望它能成為 Siemens PLM Software 技術支援團隊將 Siemens PLM Software 最新產品更新、技術技巧及新聞傳遞給用戶的一種途徑

**Date: 2015/10/16**

**Tecnomatix Tips****1. 命令列方式運行 "Refresh Schema"**

**問題/症狀:**

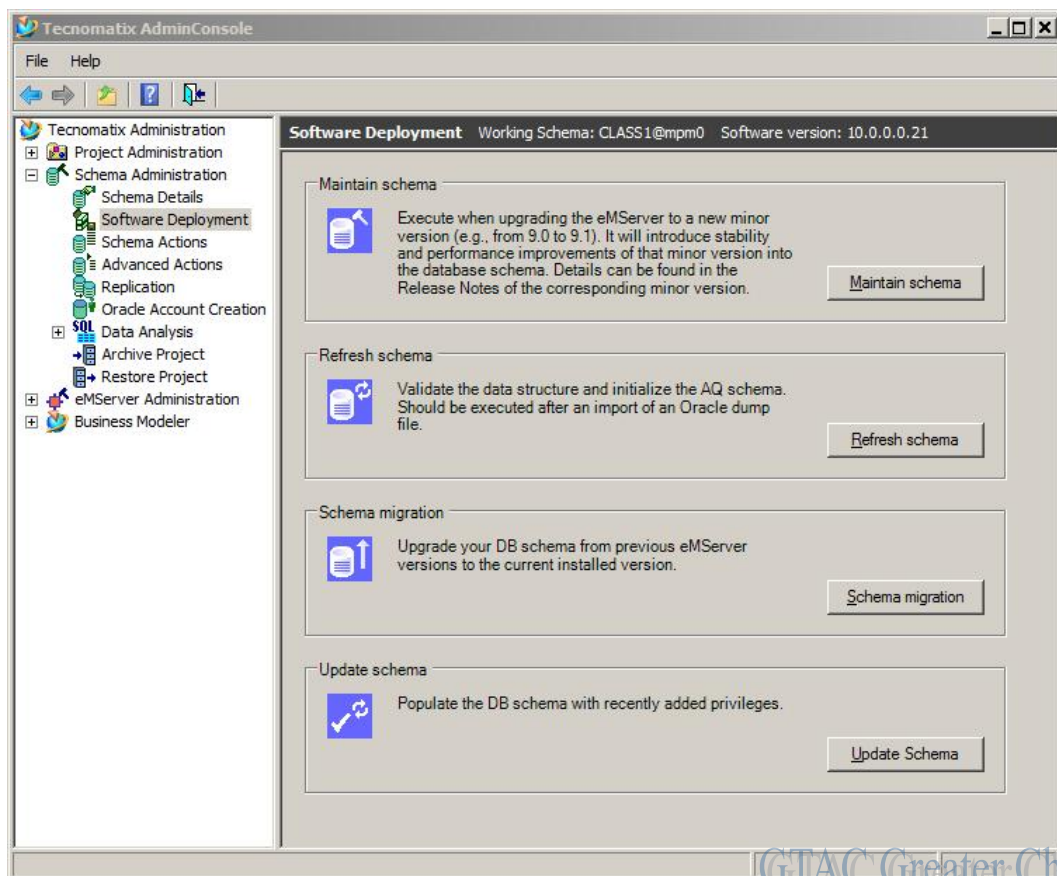
有沒有命令列的方法運行 "Refresh Schema", 和 Admin console 中的 "Schema Administration" 功能表一樣的功能?

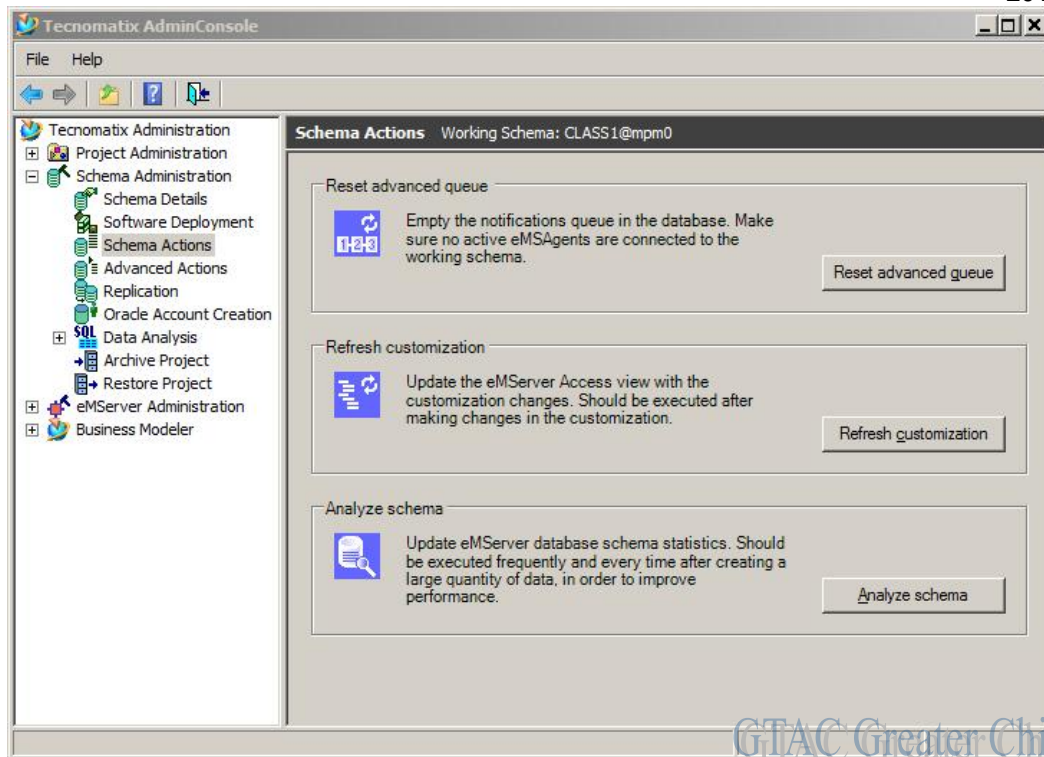
**解決方法:**

已經有這樣的方法發佈了:

在 admin console 中的步驟是:

1. RUN "REFRESH SCHEMA" UNDER SOFTWARE DEPLOYMENT
2. RUN "RESET ADVANCE QUEUE" UNDER SCHEMA ACTIONS
3. RUN "ANALYZE SCHEMA" UNDER SCHEMA ACTIONS





用下面的命令列可以實現相同的效果:

- DbUserAdmin -refreshschema -- -svr XXXXX -usr YYYYY -usrpswd ZZZZZ
- DbUserAdmin -initAQ -- -svr XXXXX -schemaOwner YYYYY -schemaOwnerPswd ZZZZZ -aqUsr YYYYY\_aq -aqPswd ZZZZZ
- DbUserAdmin -refreshAccessUser -- -svr XXXXX -schemaOwner YYYYY -schemaOwnerPswd ZZZZZ -AccessUser YYYYY\_EA -AccessUserPswd ZZZZZ sqlplus YYYYY/ZZZZ@XXXXXX @analyze\_db.sql

請注意上面的命令列需要在禁止使用者登陸的狀態下運行:

Disable login → eMServerCMD.exe administrator n 0 disable\_login\_all  
 Enable login → >eMServerCMD.exe administrator n 0 enable\_login\_all

## Teamcenter Tips

### 2. 64 位 TC10.1.x 版本富用戶端的查看視圖中無法顯示 PDF

PDF 不能在安裝有內嵌檢視器的開箱即用的 64 位 TC10.1.x 版本富用戶端的查看視圖中顯示。

開箱即用的首選項 defaultViewerConfig.VIEWERCONFIG 中包含針對 PDF 資料集的值

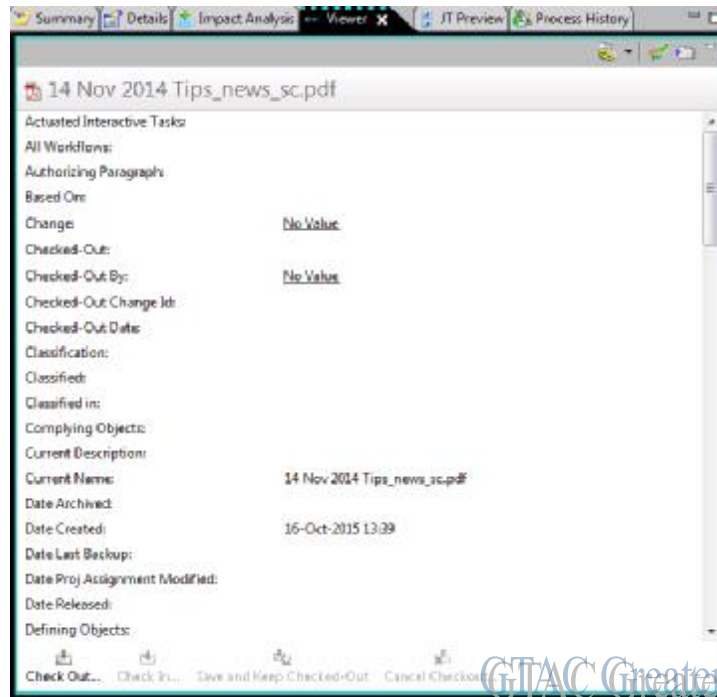
PDF.PDFViewer = PDF\_Reference,PDF

PDFViewer 是一個 NEVA 檢視器（帶有 applet 的 IE，能夠在流覽器中查看 PDF 和 PPT）。



2015-10-16

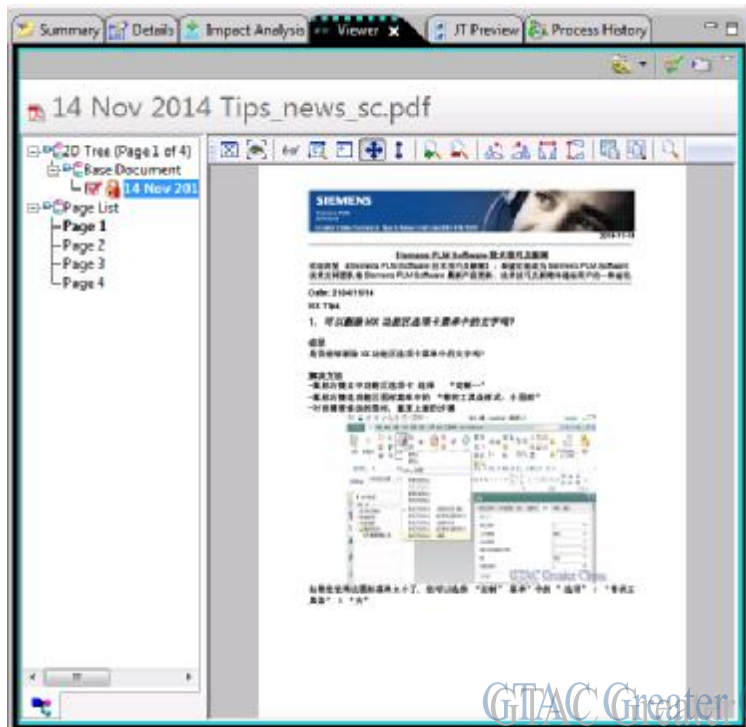
現在該工具只能用於 32 位元程式下。當前微軟也沒有提供在 64 位 IE8 瀏覽器中查看 PDF 或者 PPT 的 addin



GTAC Greater China

變通方案是使用內嵌的生命週期檢視器在查看視圖中查看 PDF：

PDF.TCTwoDViewer = PDF\_Reference,PDF



GTAC Greater China



### 3. 如何確定安裝的 TC 是 32 位的還是 64 位

客戶已經部署了 TC10，但是不知道是 32 位的還是 64 位的。

在你啟動 Teamcenter 富用戶端後，可以檢查工作管理員中的進程。對於 32 位元的用戶端，對應的進程是 Teamcenter.exe \*32，而對於 64 位的用戶端是 Teamcenter.exe

你也可以通過註冊表來確認

32 位元的 Teamcenter 軟體的註冊表資訊為

HKEY\_LOCAL\_MACHINEà SOFTWAREà WOW6432Nodeà Siemensà Teamcenter à 10000\_1

64 位元的 Teamcenter 軟體的註冊表資訊為

HKEY\_LOCAL\_MACHINEà SOFTWAREà Siemensà Teamcenterà 10000\_1

如上就是如何確認安裝的 Teamcenter 是 32 位還是 64 位

Greater China

ME&S Service Team

PRC Helpdesk (Mandarin): 800-810-1970

Taiwan Helpdesk (Mandarin): 00801-86-1970

HK Helpdesk (Cantonese): 852-2230-3322

Helpdesk Email: [helpdesk\\_cn.plm@siemens.com](mailto:helpdesk_cn.plm@siemens.com)

Global Technical Access Center: <http://support.ugs.com>

Siemens PLM Software Web Site: <http://www.plm.automation.siemens.com>

Siemens PLM Software (China) Web Site: [http://www.plm.automation.siemens.com/zh\\_cn/](http://www.plm.automation.siemens.com/zh_cn/)

~~~~~  
此e-mail newsletter 僅提供給享有產品支援與維護的Siemens PLM 軟體使用者。當您發現問題或希望棄訂，請發送郵件至 [helpdesk\\_cn.plm@siemens.com](mailto:helpdesk_cn.plm@siemens.com) 聯繫，如棄訂，請在標題列中注明“棄訂”

~~~~~