

Siemens PLM Software 技術技巧及新聞

歡迎流覽《Siemens PLM Software 技術技巧及新聞》，希望它能成為 Siemens PLM Software 技術支援團隊將 Siemens PLM Software 最新產品更新、技術技巧及新聞傳遞給用戶的一種途徑

Date: 2015/12/11

NX Tips

1. 把定制好的 favorite command 添加到 Ribbon bar

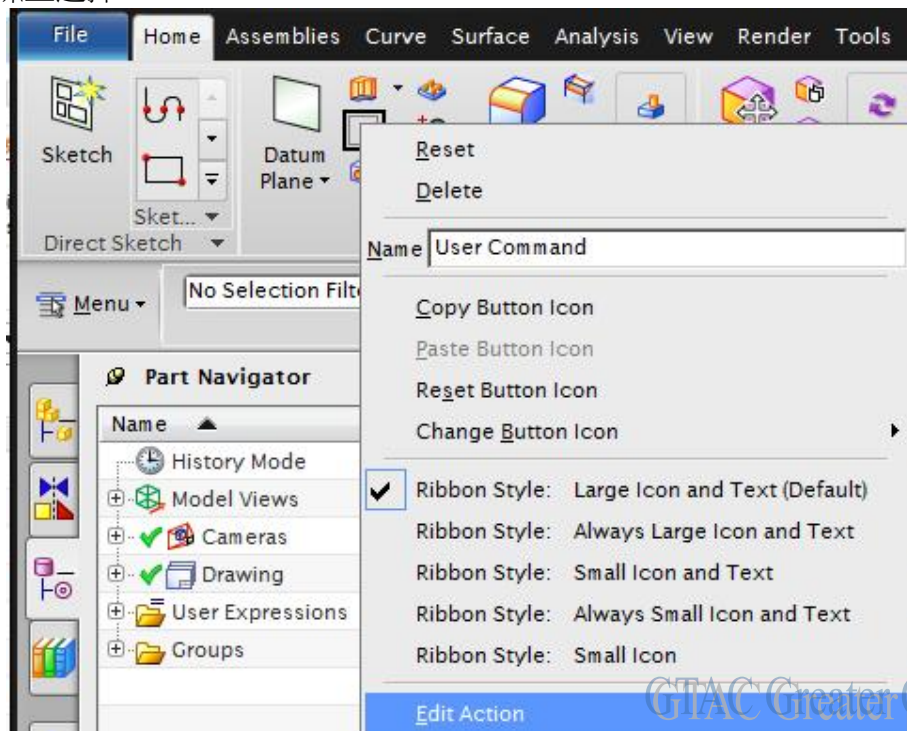
對於 NX 中的命令對話方塊，我們可以根據自己的需要進行定制，好並保存成為 favorite version (例如: Test_favorite)，同時還可以把 favorite 添加到 Ribbon bar 裡面去。



1. 選擇 File tabà Customize.
2. 在 Customize dialog 對話方塊中打開 Commands tab.
3. 在 Menu list 中選擇 New Item.
4. 在 Commands list 中找到 New User Command

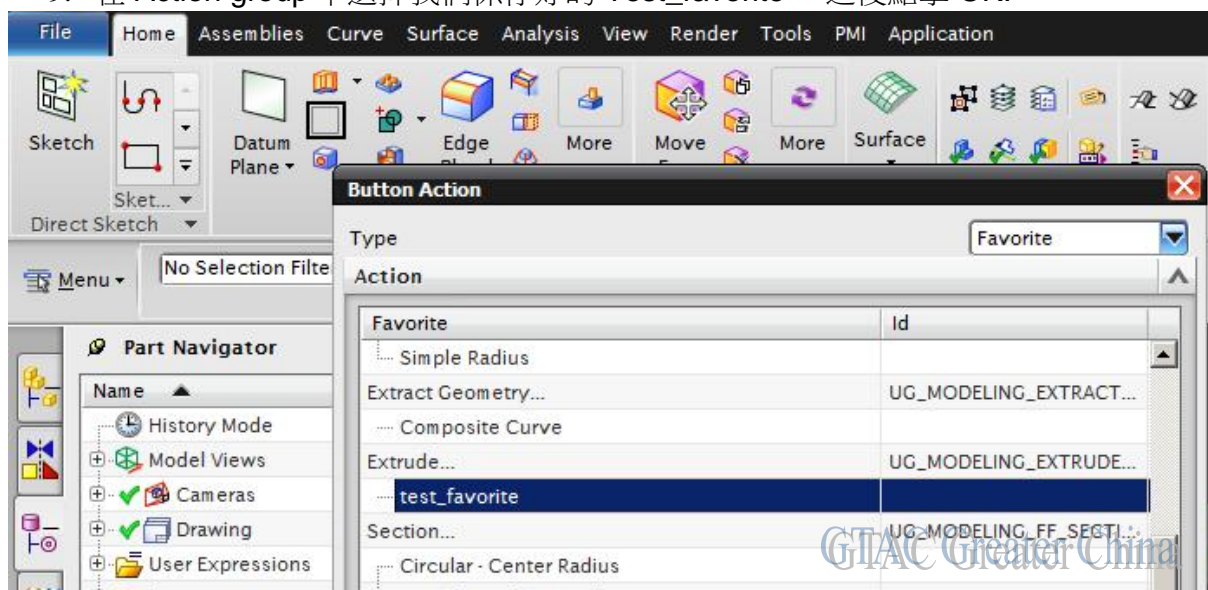


5. 通過拖拽的方法，添加 new user command 到 Ribbon bar.
6. 這樣 User Command 按鈕就添加到工具條上了，下面我們要把按鈕關聯到我們保存好的 favorite 上
7. 在工具條上選擇 User Command à MB3à Edit Action.



確認 Customize 對話方塊是打開狀態

8. 在 Button Action 對話方塊, 在 Type list 中選擇 Favorite.
9. 在 Action group 中選擇我們保存好的 Test_favorite ，之後點擊 OK.



User Command 現在關聯到 Test_favorite 了



10. 關閉 Customize 對話方塊.

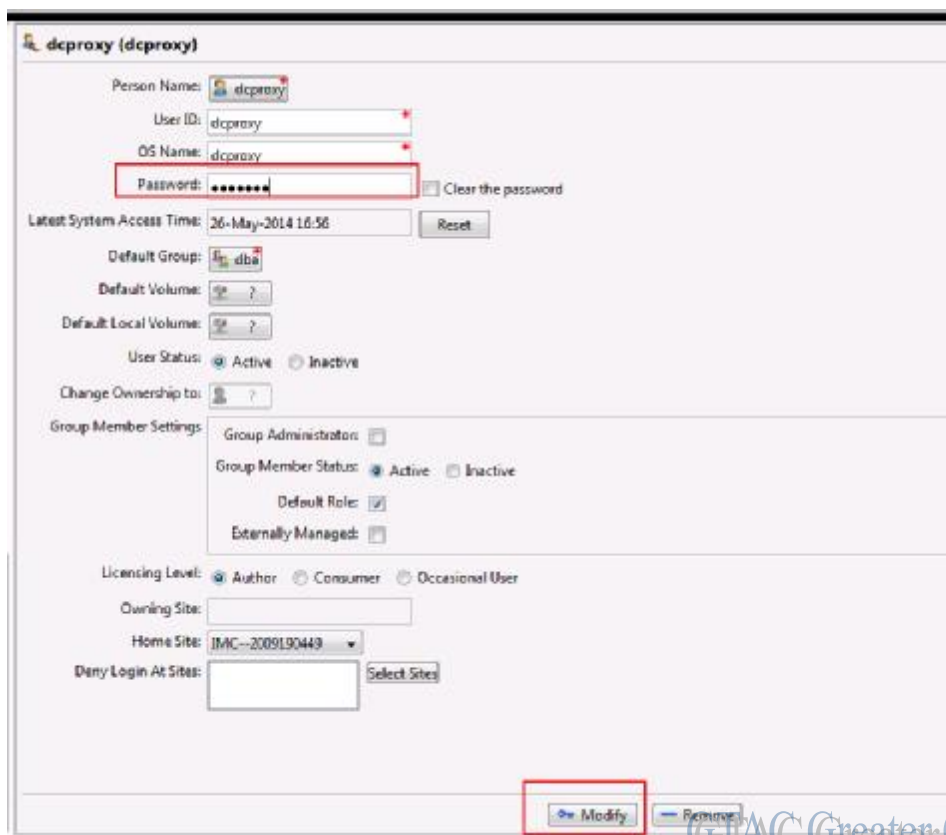
GIAC Greater China

Teamcenter Tips

2. 如何更改 dcproxy 使用者的密碼

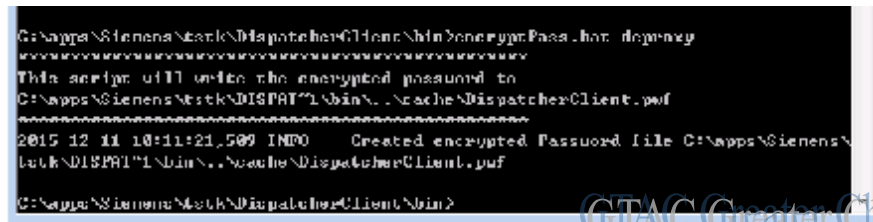
更改 dcproxy 使用者的密碼的步驟如下：

1. 從 Teamcenter 中選擇組織
2. 輸入 dcproxy 搜出用戶
3. 在密碼欄位中輸入新的密碼，點擊底部修改按鈕



GIAC Greater China

4. 為了驗證修改的新密碼，可以退出 Teamcenter,然後使用 dcproxy 使用者和新密碼登錄驗證
5. 打開一個 cmd 視窗，轉到<DISPATCHER_ROOT>\DispatcherClient\bin 目錄
6. 在該命令提示視窗中，輸入 encryptPass.bat <newpassword>。在下面的例子中，dcproxy 也是使用者 dcproxy 的密碼



```

C:\apps\Siemens\Mark\DispatcherClient\bin>encryptPass.bat dcproxy
*****
This script will write the encrypted password to
C:\apps\Siemens\Mark\DISPATCHER_CLIENT\bin\..\.cache\DispatcherClient.paf
*****
2015 12 11 10:11:21.509 INFO    Created encrypted Password file C:\apps\Siemens\
Mark\DISPATCHER_CLIENT\bin\..\.cache\DispatcherClient.paf
C:\apps\Siemens\Mark\DispatcherClient\bin>
  
```

7. 執行 encryptPass 命令，返回資訊提示已創建加密的密碼檔。

Tecnomatix Tips

3. Process Simulate Standalone 無法保存 workcell

症狀

在 Process Simulate Standalone 的狀態下,無法保存 workcell.
當產生新的 Robcadstudy 的時候, 不能把 item 放到 workcell 中.
得到的錯誤是: "Components not defined".

解決方法

使用 Customize Tool 命令, 在 modeling 功能表下面添加"Define Component Type"命令, ,
然後添加類型的定義就可以了.

Greater China

ME&S Service Team

PRC Helpdesk (Mandarin): 800-810-1970

Taiwan Helpdesk (Mandarin): 00801-86-1970

HK Helpdesk (Cantonese): 852-2230-3322

Helpdesk Email: helpdesk_cn.plm@siemens.com

Global Technical Access Center: <http://support.ugs.com>

Siemens PLM Software Web Site: <http://www.plm.automation.siemens.com>

Siemens PLM Software (China) Web Site: http://www.plm.automation.siemens.com/zh_cn/

~~~~~  
此e-mail newsletter 僅提供給享有產品支援與維護的Siemens PLM 軟體使用者。當您發現問題或  
希望棄訂, 請發送郵件至 [helpdesk\\_cn.plm@siemens.com](mailto:helpdesk_cn.plm@siemens.com) 聯繫, 如棄訂, 請在標題列中注明“棄  
訂”

~~~~~