

## Siemens PLM Software 技術技巧及新聞

歡迎流覽《Siemens PLM Software 技術技巧及新聞》，希望它能成為 Siemens PLM Software 技術支援團隊將 Siemens PLM Software 最新產品更新、技術技巧及新聞傳遞給用戶的一種途徑

Date: 2016/03/18

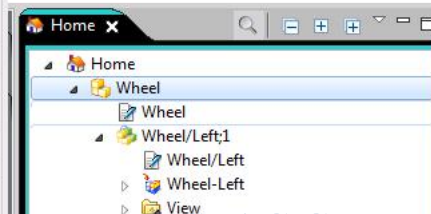
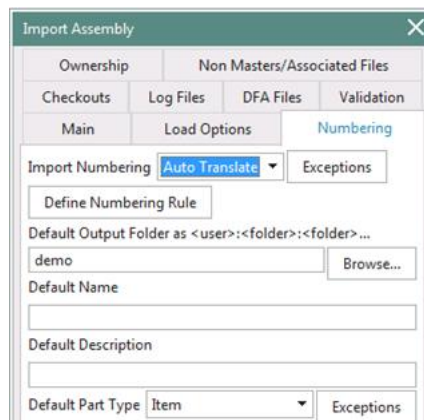
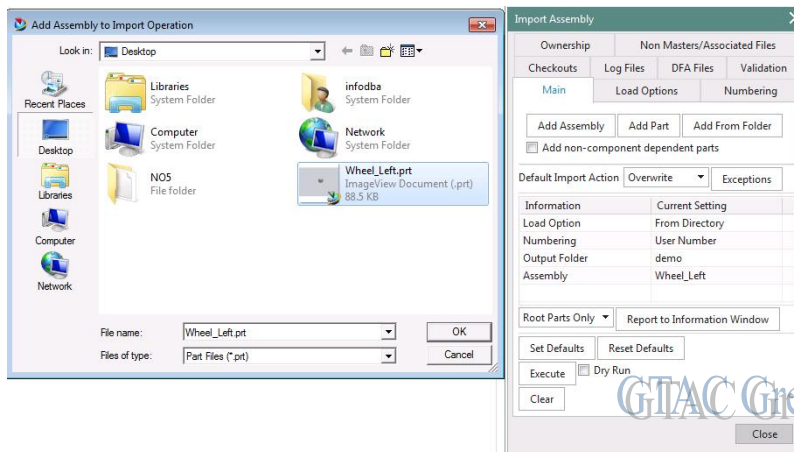
### NX Tips

#### 1. NX 使用自動轉換命名導入模型時，如何使用部件的作業系統名字作為零元件 ID

無論在 TCIN 中使用何種命名技術，導入的裝配都會有名字。選擇自動轉換時，名字會根據下面的規則轉換產生。

如果檔案名匹配模式 <itemid>\_<rev>.prt，檔案名會轉換成一個主模型：零組件 ID/版本。

比如，你有一個模型名字為 Wheel\_Left.prt，當你使用自動轉換命名導入時，會創建新的零組件，名字是 Wheel，版本是 Left，但是你希望 Wheel\_Left 是名字，A 是版本。

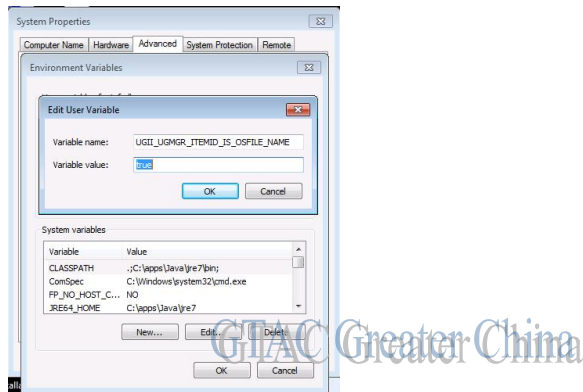


GTAC Greater China

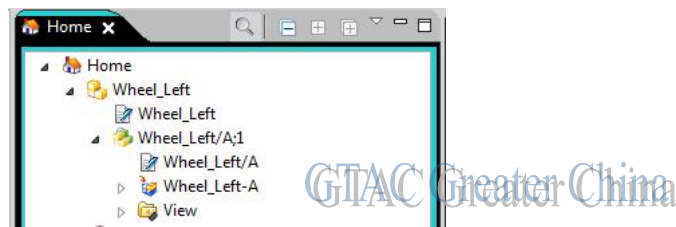
GTAC Greater China

如果定義環境變數 `UGII_UGMGR_ITEMID_IS_OSFILE_NAME`，自動轉換會使用部件的作業系統檔案名字作為導入的零元件 ID，反之亦然。

設置 `UGII_UGMGR_ITEMID_IS_OSFILE_NAME` 為 true



然後使用自動轉換命名導入



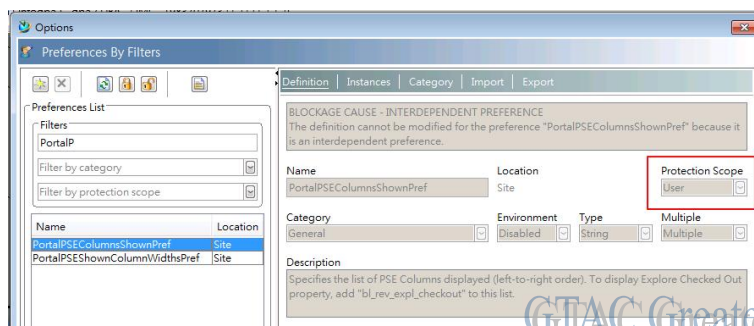
## Teamcenter Tips

### 2. 在 TC10 中如何移除多個使用者的首選項實例

我們想為所有使用者移除某些首選項值。但是我們有 2000 個使用者，它需要花費幾個小時來為所有用戶運行 `preference_manager -mode=remove`

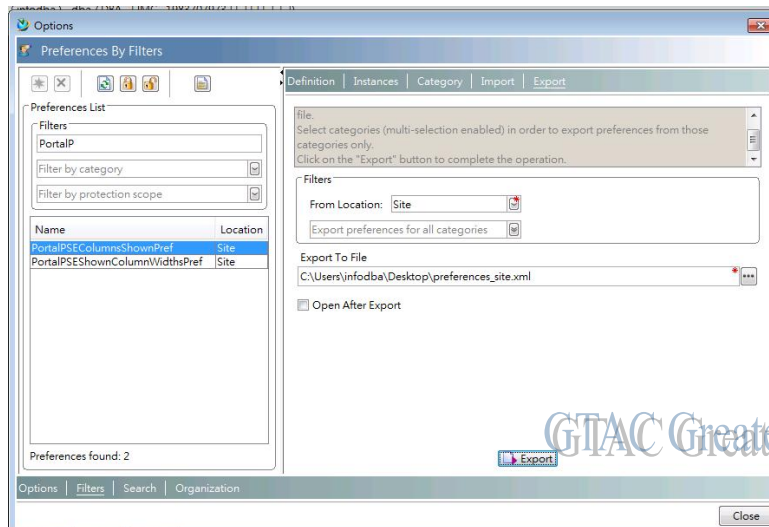
不需要刪除使用者的首選項值（即實例）。如果你設置首選項定義的保護範圍為網站，那麼在用戶，角色或者組位置的任何實例都會被忽略，即使存在的實例也會被忽略。

比如首選項 `PortalPSEColumnShownPref`，它預設的保護範圍是用戶，因此所有的使用者都可以根據自己的需要重寫它的值。



通過 dba 用戶將其更改為網站，那麼就只用 dba 用戶才能更新它的值，其他的任何用戶都不能重寫。

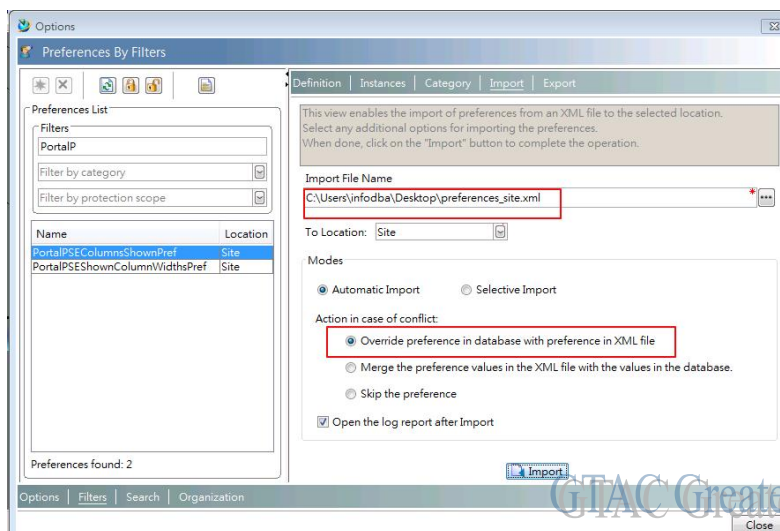
### 1.匯出首選項



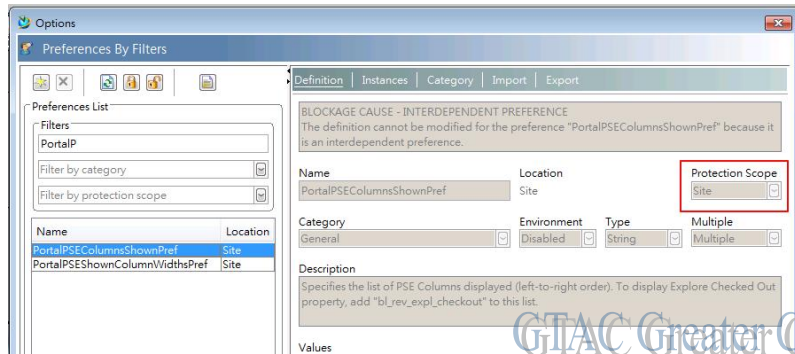
2.在 preferences\_site.xml 中修改 ortalPSEColumnShownPref。將 protectionScope 的值從 User 更改為 Site

```
<preference name="PortalPSEColumnsShownPref" type="String" array="true" disabled="false" protectionScope="Site" envEnabled="false">
<preference_description>Specifies the list of PSE Columns displayed (left-to-right order). To display Explore Checked Out property,
<context name="Teamcenter">
<value>bl_indented_title</value>
<value>bl_item_object_type</value>
<value>bl_config_string</value>
<value>bl_rev_release_status_list</value>
<value>bl_sequence_no</value>
<value>bl_part_source</value>
<value>bl_uom</value>
```

### 3.重新導入首選項



4.查看它的保護範圍，已經更改為 Site



### 3. 在一個機器上同時安裝多個版本的Process Designer/Simulate

問題/症狀

在一個機器上同時安裝多個版本的 Process Designer/Simulate

解決方法

從 12.1 版本開始, 用戶可以在同一個機器上同時安裝多個版本的 Process Simulate or Process Designer, 從而連接到不同個版本的 eMServer based 的 Tecnomatix. 不過需要注意以下幾點:

以前版本的 Tecnomatix 僅僅指 10.1 和以上版本, 因此 Tecnomatix 12.1 可以同時在已經安裝 10.1 或者以上版本的 Tcnomatix;

當前, 只有 Tecnomatix client 的安裝才支持這樣做. Process Simulate (eMServer/Disconnected/Standalone) and Process Designer.

Process simulate on Teamcenter 目前不支持這樣做. 多個版本的 eMServer 也不支援安裝在同一個機器上.

Greater China

ME&S Service Team

PRC Helpdesk (Mandarin): 800-810-1970

Taiwan Helpdesk (Mandarin): 00801-86-1970

HK Helpdesk (Cantonese): 852-2230-3322

Global Technical Access Center: <http://www.siemens.com/gtac>

Siemens PLM Software Web Site: <http://www.plm.automation.siemens.com>

Siemens PLM Software (China) Web Site: [http://www.plm.automation.siemens.com/zh\\_cn/](http://www.plm.automation.siemens.com/zh_cn/)

此e-mail newsletter 僅提供給享有產品支援與維護的Siemens PLM 軟體使用者。當您發現問題或希望棄訂, 請發送郵件至 [helpdesk\\_cn.plm@siemens.com](mailto:helpdesk_cn.plm@siemens.com) 聯繫, 如棄訂, 請在標題列中注明“棄訂”

**SIEMENS**

Siemens PLM  
Software

Greater China Technical Tips & News Hot Line:800-810-1970



2016-3-18

