

**Siemens PLM Software 技術技巧及新聞**

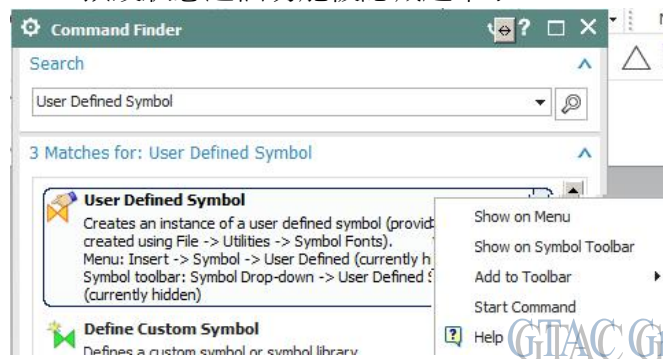
歡迎流覽《Siemens PLM Software 技術技巧及新聞》，希望它能成為 Siemens PLM Software 技術支援團隊將 Siemens PLM Software 最新產品更新、技術技巧及新聞傳遞給用戶的一種途徑

**Date: 2016/04/22**

**NX Tips**

**1. NX10 中如何找到 User Defined Symbol 功能？**

進入 Drafting Application 環境，選擇 Menu à Help à Command Finder 並搜索關鍵字 "User Defined Symbol"。預設狀態這個功能被隱藏起來了。



在 Command Finder 選中 "User Defined Symbol" à MB3 à 把命令加到需要的地方。

**Teamcenter Tips**

**2. 查找使用特定部件的頂層裝配**

希望查找使用特定部件的頂層裝配

方案：

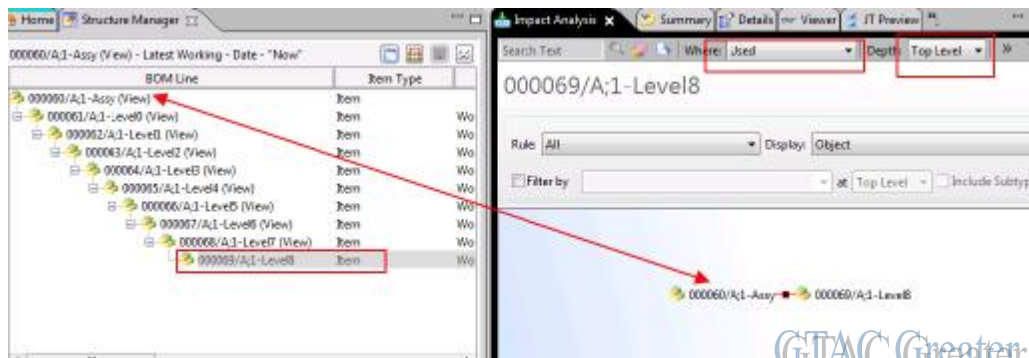
在 My Teamcenter 中選擇該部件。

然後選擇影響分析視圖。

在該視圖內，何處選擇使用。

同時，深度選擇頂層。

比如：





## Tecnomatix Tips

### 3. 在 *PS disconnected* 環境下，使用拖拽的操作無法顯示 *.cojt* 文件。

#### 問題/症狀：

當 component 在 system root 目錄之外的情況下，拖拽一個 *cojt* 檔會得到如下的錯誤：  
"You can only insert components from under the system root".

但是我在 9.1.2 或者更老的 版本下，這個操作是允許的. 這是為什麼？

#### 解決方法：

這個現象是屬於正常的。確實從 10.1 版本以後有這個限制。其中有一個重要的原因，是由於在 9.1.2 的版本中，如果在 *system root* 目錄下的拖拽操作無法在 *eMserver* 中更新。因此從 10.1 版本開始我們要求插入的 component 需要放在 *system root* 目錄下面。

如果還是和老版本的情況一樣操作的話,可能會引起用戶的誤操作.

因此正確的做法應該是：在 *system root* 目錄下面新建一個目錄比如叫做。

“resources\_to\_insert\_to\_lib”，然後把左右的 資源檔 放到這個目錄中，這樣就能正常操作了。

Greater China

ME&S Service Team

PRC Helpdesk (Mandarin): 800-810-1970

Taiwan Helpdesk (Mandarin): 00801-86-1970

HK Helpdesk (Cantonese): 852-2230-3322

Global Technical Access Center: <http://support.ugs.com>

Siemens PLM Software Web Site: <http://www.plm.automation.siemens.com>

Siemens PLM Software (China) Web Site: [http://www.plm.automation.siemens.com/zh\\_cn/](http://www.plm.automation.siemens.com/zh_cn/)

~~~~~  
此e-mail newsletter 僅提供給享有產品支援與維護的Siemens PLM 軟體使用者。當您發現問題或希望棄訂，請發送郵件至 [helpdesk\\_cn.plm@siemens.com](mailto:helpdesk_cn.plm@siemens.com) 聯繫，如棄訂，請在標題列中注明“棄訂”  
~~~~~