

## Siemens PLM Software 技術技巧及新聞

歡迎流覽《Siemens PLM Software 技術技巧及新聞》，希望它能成為 Siemens PLM Software 技術支援團隊將 Siemens PLM Software 最新產品更新、技術技巧及新聞傳遞給用戶的一種途徑

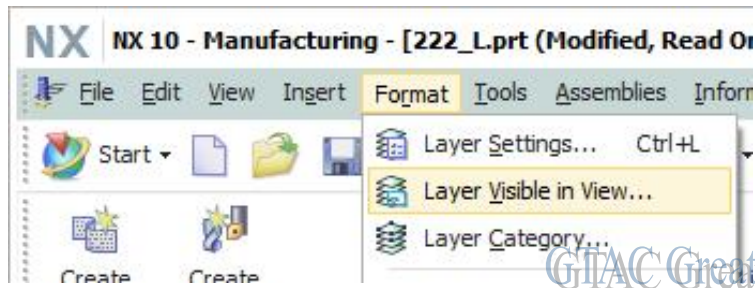
Date: 2016/04/29

### NX Tips

#### 1. Layer Visible in View 選項為什麼不起作用？

##### Symptom

使用 layer Visible in View 功能設定視圖中某個 layer 不可見，重新切換回該 view，設定為不可見狀態 Layer 中的物體又重新顯示出來了。



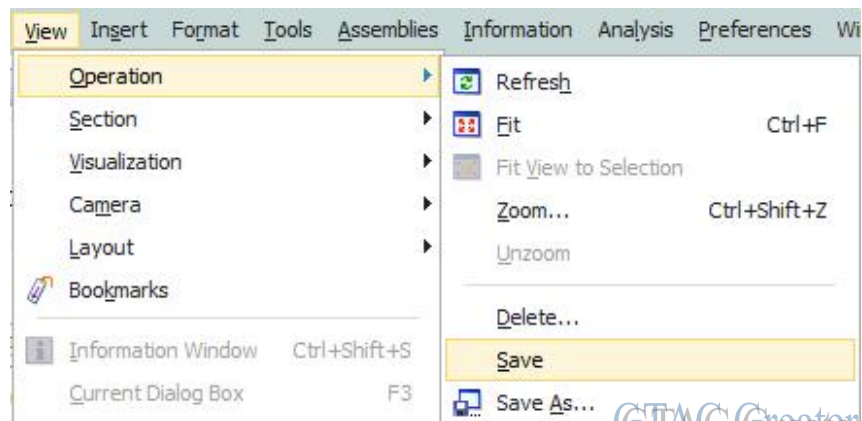
例如：使用 layer Visible in View 功能，設定 TFR-TRI View 下第 10 層中的物體為不可見，切換到 TOP view，再切換回 TFR-TRI 視圖，Layer 10 中物體又重新顯示出來了。

檢查 Layer Visible in View 中對於 TFR-TRI view 的設定，Layer 10 不可見（ Invisible）狀態被自動恢復到可見（ Visible）狀態了。

##### Solution

這是因為，在 modeling 環境下，View 必須被保存後，所有的設定才會生效。

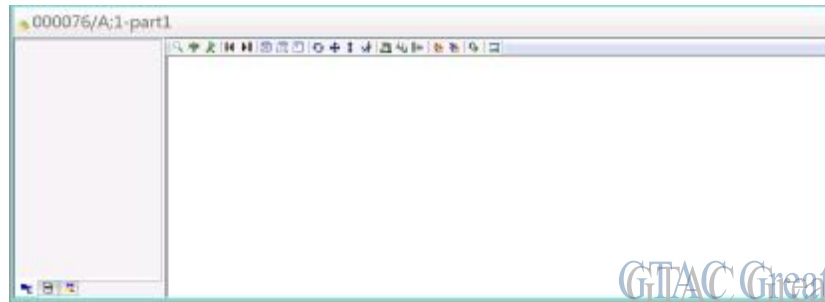
在設定 Layer Visible in View 狀態後，需要選擇 View → Operation → Save or Save As 來保存對應視圖的設定。



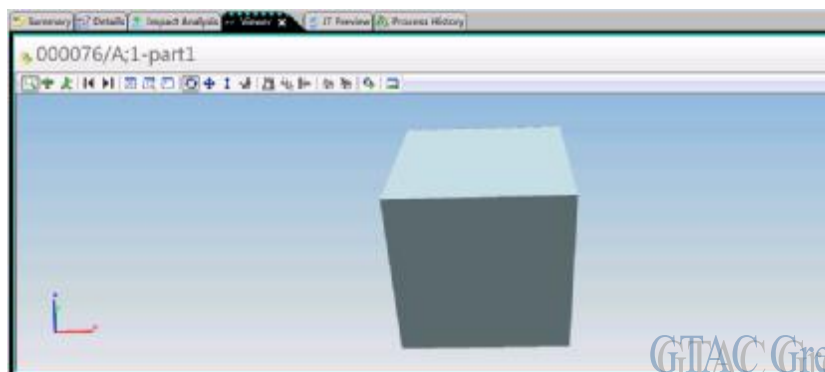
## Teamcenter Tips

### 2. 在 My Teamcenter 的內嵌檢視器中查看 JT 時如何顯示裝配樹

希望知道是否能夠以及如何在 My Teamcenter 的內嵌檢視器中查看 JT 時顯示裝配樹。  
當在查看視圖中查看時，裝配樹只會顯示幾秒鐘。



然後它就消失了，只有模型顯示出來

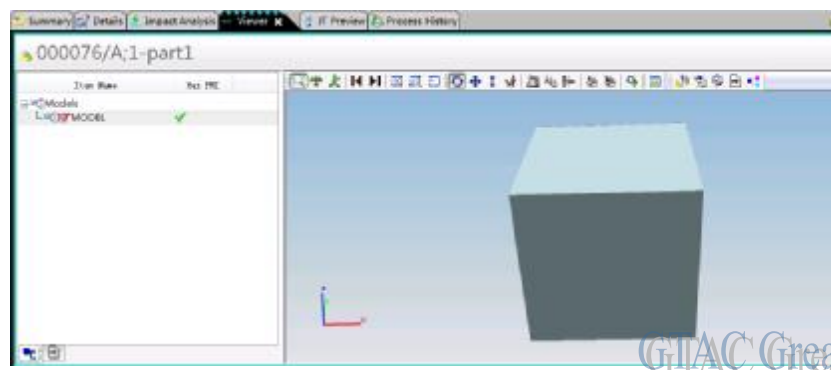


在生命週期檢視器以及單獨的檢視器中都能顯示裝配樹。

右擊工具條區域，開啟創建標記工具條



然後開啟顯示/隱藏 PMI 樹，顯示/隱藏裝配樹



## Tecnomatix Tips

### 3. 如何在更改用戶端, 連結到不同的 eMServer?

問題/症狀:

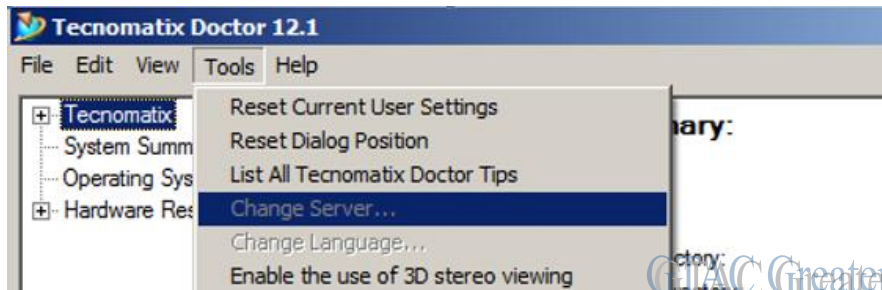
如何更改用戶端, 連結到不同的 eMServer? 我們又如何更改不同的 sysroot?

解決方法:

可以使用 eMPower doctor 或者 Tecnomatix doctor 來做這件事.

Start → Programs → Tecnomatix → Administrative Tools → Tecnomatix Dr.

選擇 'Tools → Change server'.



更改好 server 後, 您還需要更改一下 sysroot :

1. 在 eMServer 上打開 eMS administration 工具。
2. 打開 Process designer, 不要打開 project, 選擇 tools → options;
3. 修改 sysroot 的路徑, 和 eMServer 一致就可以了。

Greater China

ME&S Service Team

PRC Helpdesk (Mandarin): 800-810-1970

Taiwan Helpdesk (Mandarin): 00801-86-1970

HK Helpdesk (Cantonese): 852-2230-3322

Global Technical Access Center: <http://support.ugs.com>

Siemens PLM Software Web Site: <http://www.plm.automation.siemens.com>

Siemens PLM Software (China) Web Site: [http://www.plm.automation.siemens.com/zh\\_cn/](http://www.plm.automation.siemens.com/zh_cn/)

~~~~~  
此e-mail newsletter 僅提供給享有產品支援與維護的Siemens PLM 軟體使用者。當您發現問題或希望棄訂, 請發送郵件至 [helpdesk.cn.plm@siemens.com](mailto:helpdesk.cn.plm@siemens.com) 聯繫, 如棄訂, 請在標題列中注明“棄訂”  
~~~~~