

Siemens PLM Software 技術技巧及新聞

歡迎流覽《Siemens PLM Software 技術技巧及新聞》，希望它能成為 Siemens PLM Software 技術支援團隊將 Siemens PLM Software 最新產品更新、技術技巧及新聞傳遞給用戶的一種途徑

Date: 2016/05/06

Solid Edge Tips

1. MSI Product Updates 可以卸載了

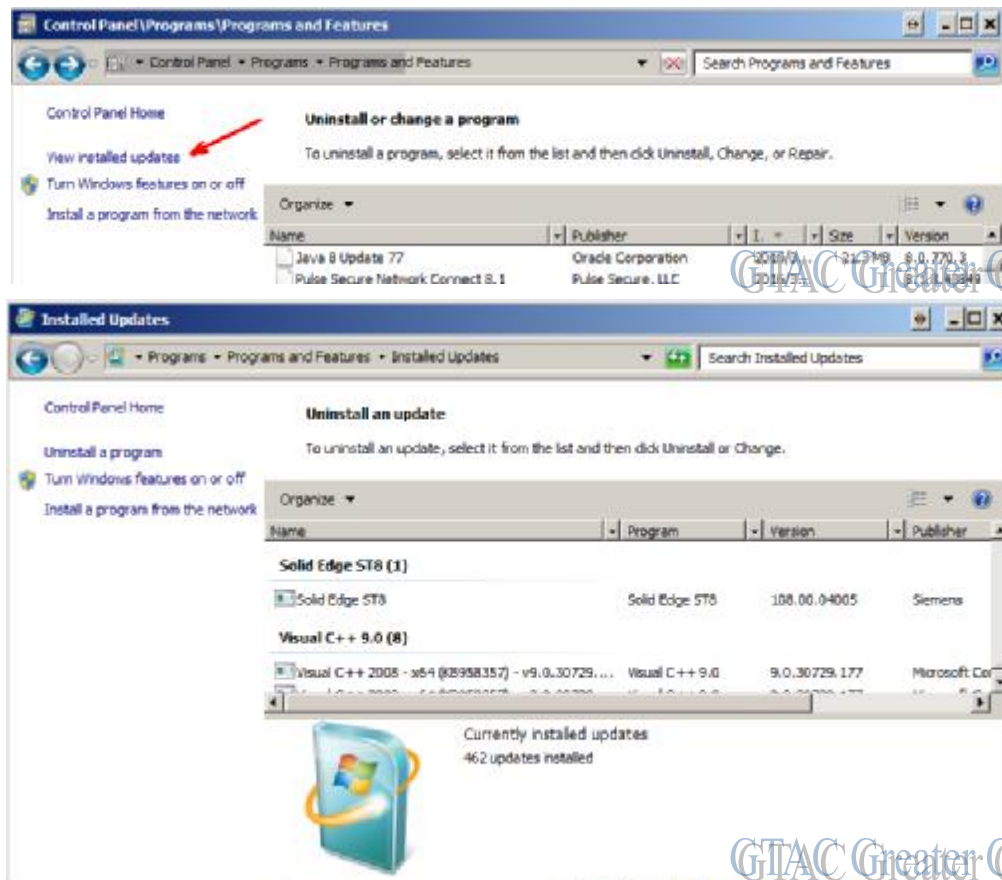
MSI Product Updates 可以在不卸載 Solid Edge 產品的情況下，單獨卸載安裝了。

Uninstalling a MSI Product Update 可以將 Solid Edge 回復到前一個補丁版本。

只有最新的補丁版本會顯示在卸載選項清單中，你可以選擇它進行卸載安裝操作。

如果你曾經安裝了多個版本的補丁，那麼卸載操作後，之前安裝的補丁版本將成為當前的版本，你可以繼續選擇它依次卸載安裝。

MSI Product Updates 需要通過控制台進行卸載安裝 (Uninstall a program à View installed updates à Uninstall).



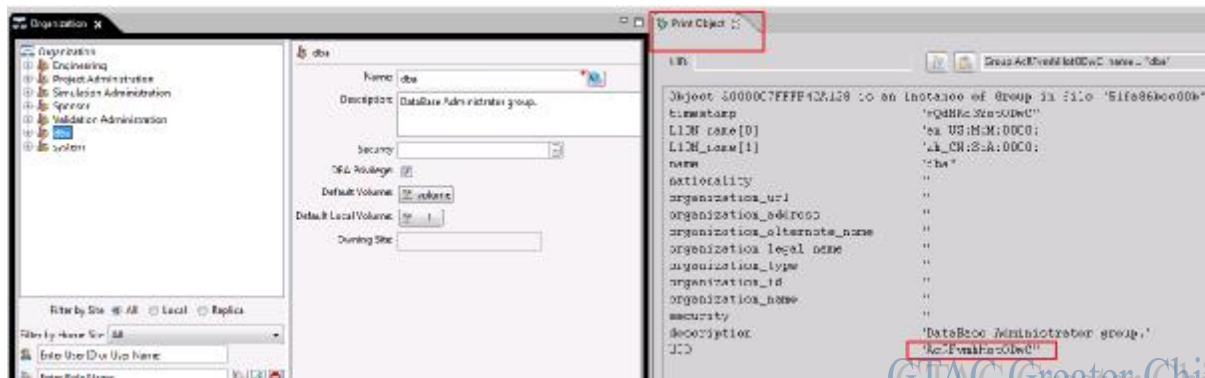
Teamcenter Tips

2. 如何從一個網站匯出特定組並導入另一個網站

如何從 DEV 網站匯出特定組（包括子組以及角色）到 QA 網站？

在 DEV 網站：

從富用戶端中，啟動組織應用，選擇要匯出的組，在列印物件視圖中找到 UID



如下匯出該組：

```
plmxml_export -u=infodba -p=infodba -g=dba -uid=AcRFvmhHotQDwC
-xml_file=c:\test.xml
```

在 QA 網站：

如下導入該組：

```
plmxml_import -u=infodba -p=infodba1 -g=dba -xml_file=c:\test.xml
-import_mode=overwrite
```

Tecnomatix Tips

3. 沒有 administrator 許可權的用戶無法打開 project。

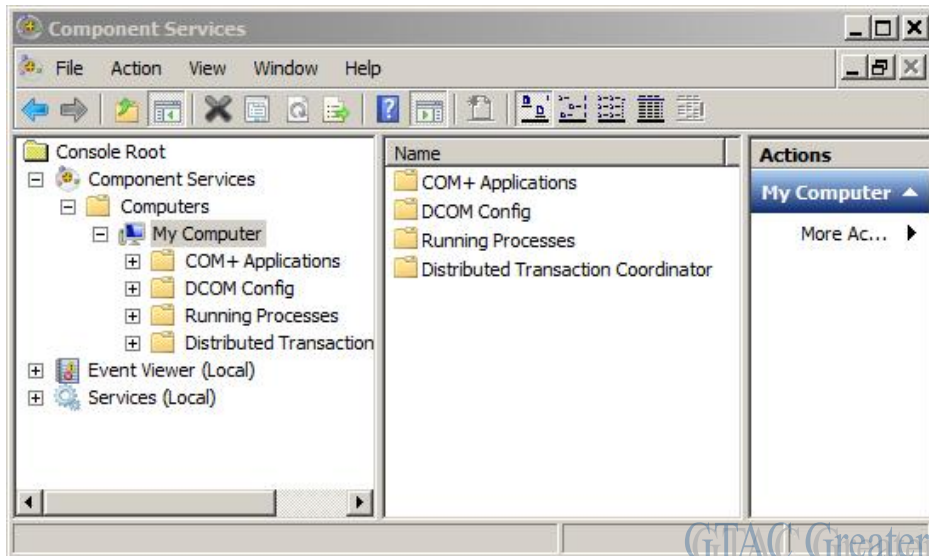
問題/症狀：

沒有 administrator 許可權的用戶無法 打開 project。

解決方法：

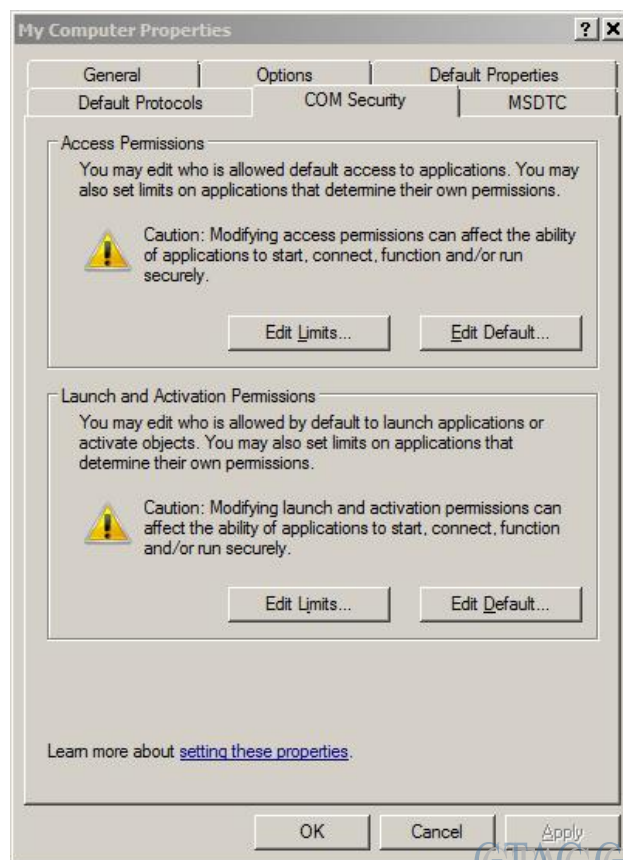
1. 設置防火牆，允許 Tune.exe 和 eM-Planner.exe 能夠在任何機器遠端存取
2. 改變 DCOM 的安全設置定義，允許用戶可以執行 eMServer COM+的應用程式，您需要做如下的步驟：

a. 打開元件服務控制台 (或者運行 dcomcnfg 命令)。

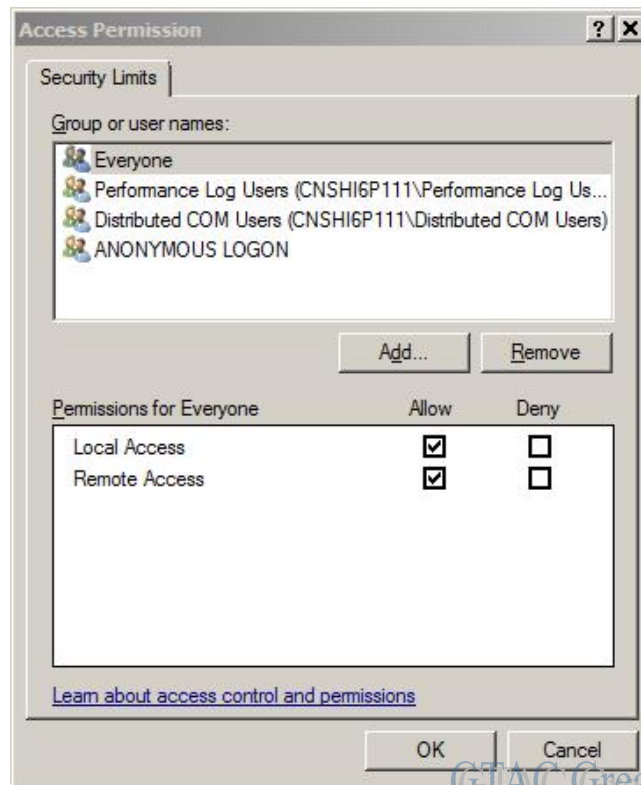


b. 在屬性中選擇“我的電腦”

c. 在“COM 安全”頁中，選擇“EDIT LIMITS”按鈕。



d. 添加 eMserver 用戶，並且讓這些添加的用戶有“遠端進入”的許可權



Greater China

ME&S Service Team

PRC Helpdesk (Mandarin): 800-810-1970

Taiwan Helpdesk (Mandarin): 00801-86-1970

HK Helpdesk (Cantonese): 852-2230-3322

Global Technical Access Center: <http://support.ugs.com>

Siemens PLM Software Web Site: <http://www.plm.automation.siemens.com>

Siemens PLM Software (China) Web Site: http://www.plm.automation.siemens.com/zh_cn/

~~~~~  
此e-mail newsletter 僅提供給享有產品支援與維護的Siemens PLM 軟體使用者。當您發現問題或希望棄訂，請發送郵件至 [helpdesk.cn.plm@siemens.com](mailto:helpdesk.cn.plm@siemens.com) 聯繫，如棄訂，請在標題列中注明“棄訂”  
~~~~~