

Siemens PLM Software 技術技巧及新聞

歡迎流覽《Siemens PLM Software 技術技巧及新聞》，希望它能成為 Siemens PLM Software 技術支援團隊將 Siemens PLM Software 最新產品更新、技術技巧及新聞傳遞給用戶的一種途徑

Date: 2016/06/03

NX Tips

1. NX Part 檔大小限制

NX9 版本，Part 檔最大的尺寸限制是 2GB。

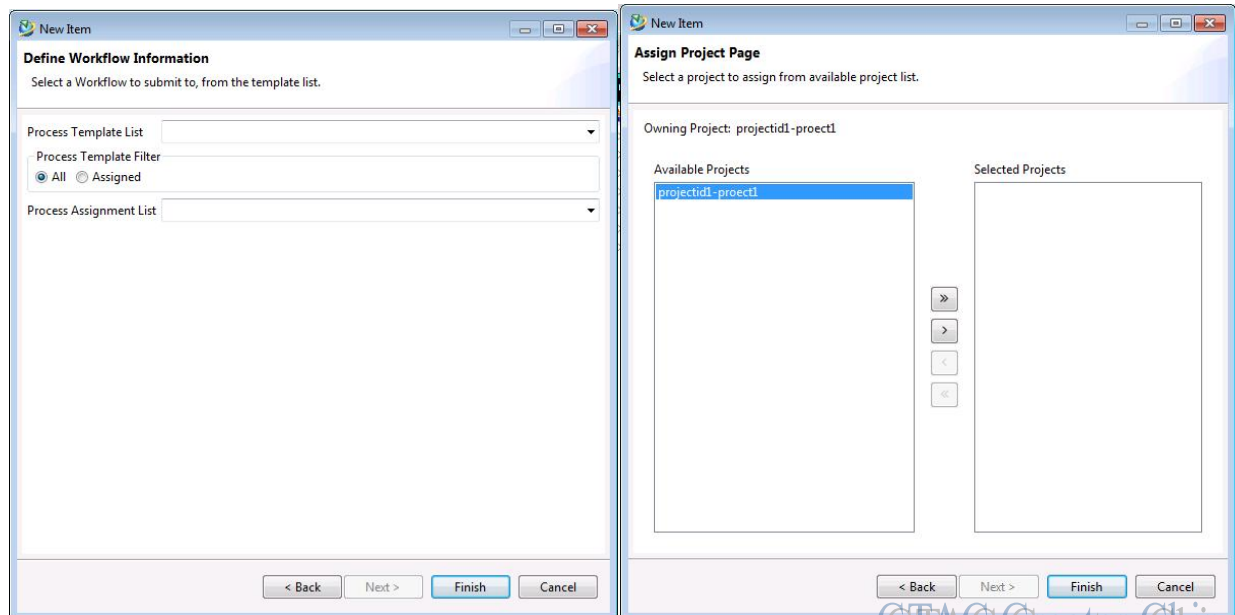
NX10 版本，檔大小尺寸的限制是 4GB。

超過這個限制的資料，有可能還能夠在記憶體中展開和編輯，但是系統將不允許超過該尺寸的資料進行存檔。

Teamcenter Tips

2. 如何在創建零元件步驟中移除專案和工作流面板步驟

當使用者創建新的零元件時需要操作多個步驟，特別是當前使用者不需要的專案和工作流面板步驟。



那麼如何移除這兩個步驟？

在 BMIDE 中，打開零元件業務物件的操作描述符標籤，選擇業務物件常量標籤，然後修改專案和工作流常量的值為 false

Business Object : Item

The screenshot shows the 'Operation Descriptor' tab selected in the software interface. Below it, the 'Business Object Constants' tab is also visible. The 'Business Object Constants' tab contains a table with the following data:

Name	Value
Fnd0EnableAssignProjects	false
Fnd0EnableSubmitToWorkflow	false
Fnd0EnableUsageOfDialog	true

結果就是工作流和專案面板不會在下一步按鈕中出現。

Tecnomatix Tips

3. 對 Linux 系統的 Oracle Database Schema 做 Refresh 和 Analyze

問題/症狀

用戶的 tecnomatix database 每週都要做個 Analyze 的工作，他們每週 6 或者每 2 個週末都是手工做，是否有什麼系統自動做的方法？

還有以下問題:

1. 每次做這些維護工作有沒有順序？是否應該先做 refresh schema, 還是 Analyze 先做？
2. 這 2 個操作的是頻率應該是怎樣的？

解決方法

1. 先做 refresh schema，然後做 analyze schema。



2. 請看 Tecnomatix 系統管理手冊的第 6 章。這個手冊可以在下面的連結中下載:

https://support.industrysoftware.automation.siemens.com/docs/tecnomatix_mechanical/planning_simulation/Tecnomatix_System_Maintenance_Guide.pdf

對於 Linux 的資料庫環境的腳本執行操作:

Refresh schema

有個程式可以完成，這個程式和例子可以在下面的檔中找到：

%Program Files%\Tecnomatix\eMPower\DBScripts\refresh_schema_proc.sql 這個程式也執行了 Reset Advance Queue 的操作;

請注意運行的時候，請注意確保沒有 eMServer 和 eMSAgent 打開的連接，否則這個過程無法進行下去。

Analyze schema

關於 Analyze Schema, 用戶可以看下面的檔：

%Program Files%\Tecnomatix\eMPower\DBScripts\analyze_db.sql

通常我們會在晚上讓系統自動執行這個資料庫的維護工作。

Greater China

ME&S Service Team

PRC Helpdesk (Mandarin): 800-810-1970

Taiwan Helpdesk (Mandarin): 00801-86-1970

HK Helpdesk (Cantonese): 852-2230-3322

Global Technical Access Center: <http://www.siemens.com/gtac>

Siemens PLM Software Web Site: <http://www.plm.automation.siemens.com>

Siemens PLM Software (China) Web Site: http://www.plm.automation.siemens.com/zh_cn/

~~~~~  
此e-mail newsletter 僅提供給享有產品支援與維護的Siemens PLM 軟體使用者。當您發現問題或希望棄訂，請發送郵件至 [helpdesk.cn.plm@siemens.com](mailto:helpdesk.cn.plm@siemens.com) 聯繫，如棄訂，請在標題列中注明“棄訂”  
~~~~~