

Siemens PLM Software 技術技巧及新聞

歡迎流覽《Siemens PLM Software 技術技巧及新聞》，希望它能成為 Siemens PLM Software 技術支援團隊將 Siemens PLM Software 最新產品更新、技術技巧及新聞傳遞給用戶的一種途徑

Date: 2016/07/08

NX CAM Tips

1. 後處理中表示刀柄 "diameter", "length", "offset", "taper"的 MOM 變數都是什麼？

表示刀柄 (Tool holder) "diameter", "length", "offset", 和 "taper" 的 MOM 變數如下:

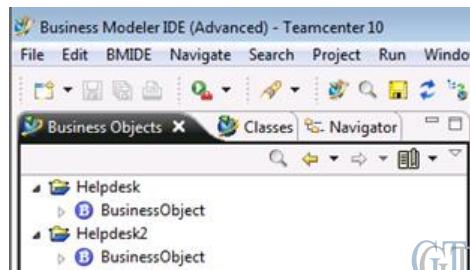
- mom_tool_holder_diameter
- mom_tool_holder_length
- mom_tool_holder_offset
- mom_tool_holder_taper

Teamcenter Tip

2. 如何整合兩個 BMIDE 範本專案到一個專案中

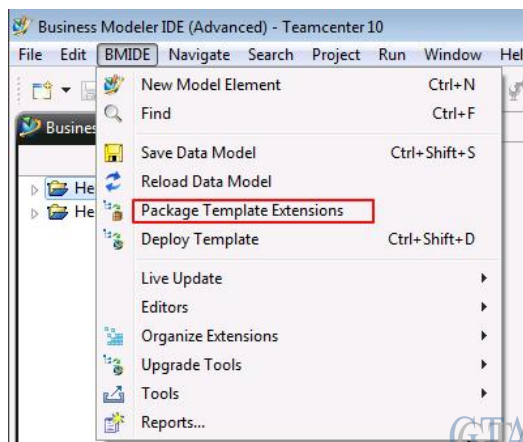
在一個 Teamcenter 網站中有兩個 BMIDE 範本專案，如何整合兩個項目為一個項目？
比如，兩個 BMIDE 範本專案：Helpdesk 和 Helpdesk2.

希望整合兩個專案到 Helpdesk2 中



GTAC Greater China

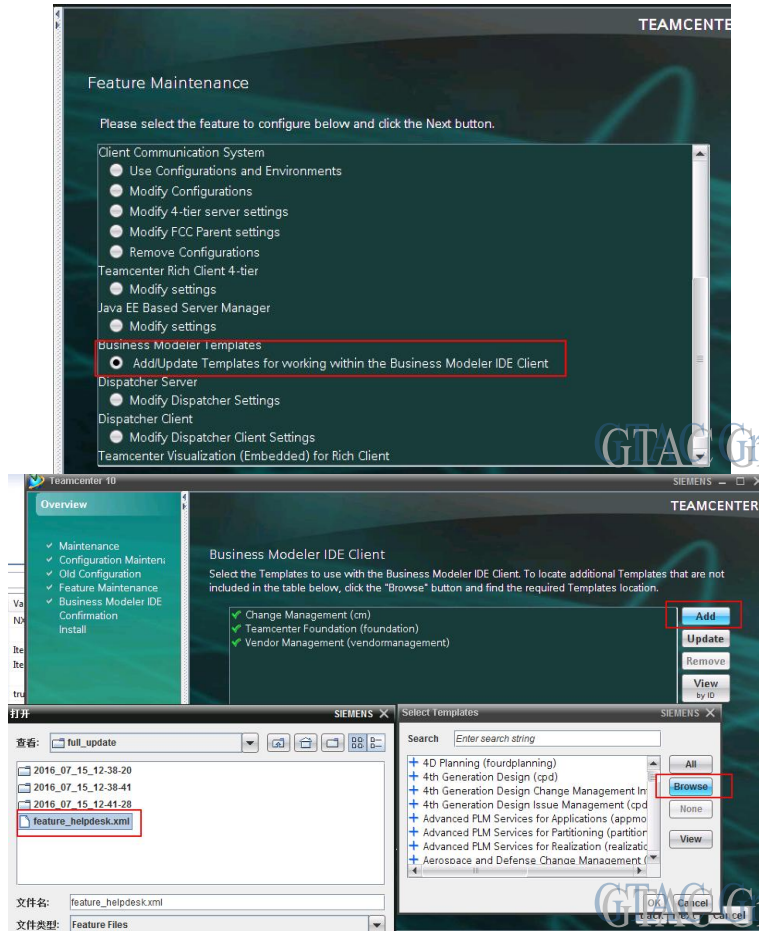
1. 首先打包專案 Helpdesk。



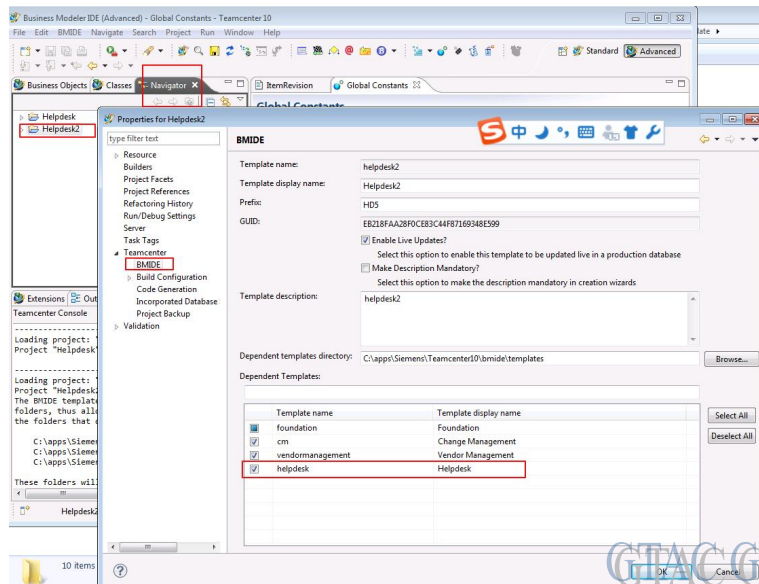
GTAC Greater China



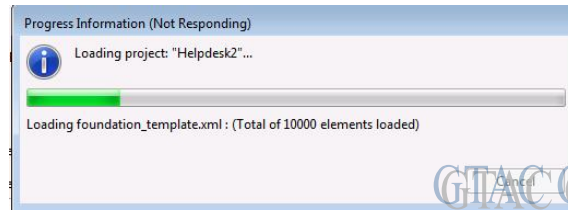
2. 將 Helpdesk 增加為 BMIDE 用戶端的範本



3. 在 BMIDE 用戶端的導航視圖中，右擊 Helpdesk2，在彈出的功能表中選擇屬性，然後增加 Helpdesk 為 helpdesk2 的依賴範本。



4. 重新載入 helpdesk2 後，就能夠找到所有 helpdesk 中客制化的內容。



I-deas Tips

3. 使用 I-deas 的 model solution 解算的時候，需要的是什麼許可證 feature?

運行 I-deas 的 model solution 解算的時候，除了 FEM 的建模許可證，還需要解算器的許可證。

如果需要在 ideas 中的 model solution 解算，您需要有" id_ms_linear" 或者 "nx_nas_basic_dsk" feature;

“id_ms_linear”在傳統的 ideas 許可證模組中含有，nx_nas_basic_dsk 在 NXN110 許可證模組中含有。

NX13500 中含有的模組是許可證 feature 是” nx_nas_bn_basic_dsk”。

Greater China

ME&S Service Team

PRC Helpdesk (Mandarin): 800-810-1970

Taiwan Helpdesk (Mandarin): 00801-86-1970

HK Helpdesk (Cantonese): 852-2230-3322

Global Technical Access Center: <http://www.siemens.com/gtac>

Siemens PLM Software Web Site: <http://www.plm.automation.siemens.com>

Siemens PLM Software (China) Web Site: http://www.plm.automation.siemens.com/zh_cn/

~~~~~  
此e-mail newsletter 僅提供給享有產品支援與維護的Siemens PLM 軟體使用者。當您發現問題或希望棄訂，請發送郵件至 [helpdesk\\_cn.plm@siemens.com](mailto:helpdesk_cn.plm@siemens.com) 聯繫，如棄訂，請在標題列中注明“棄訂”  
~~~~~