

## Siemens PLM Software 技術技巧及新聞

歡迎流覽《Siemens PLM Software 技術技巧及新聞》，希望它能成為 Siemens PLM Software 技術支援團隊將 Siemens PLM Software 最新產品更新、技術技巧及新聞傳遞給用戶的一種途徑

**Date: 2016/07/22**

### NX Tips

#### 1. 零件明細表中缺少了零件

問題/症狀

我打開裝配件，到製圖中創建了零件明細表，但是我發現明細表中的零件比裝配導航樹中的零件數量少，這如何解決？

解決方法

零件明細表中的零件缺少，這是因為在某些裝配的元件的屬性的 PLIST\_IGNORE\_MEMBER 的屬性是從零件中繼承過來的。

要解決這個問題，請按照下面的方法做：

- a) 零件的 PLIST\_IGNORE\_MEMBER 的屬性刪除，或者
- b) 把 PLIST\_IGNORE\_MEMBER 這個屬性的值設置成 'OFF'

刪除的這個 PLIST\_IGNORE\_MEMBER 的屬性的方法：

- a) 到裝配導航器中，選擇 component > MB3 > Make Displayed Part
- b) File > Properties, 啟動這個 Attributes 頁面
- c) 找到 PLIST\_IGNORE\_MEMBER 的屬性，選擇 "Delete" 按鈕，這樣這個屬性值就變成了 "No Value"
- d) 把圖紙啟動，重新更新一下明細表就可以了。

### Teamcenter Tip

#### 2. 如何恢復我的 Teamcenter Home 樹下的我的保存查詢資料夾

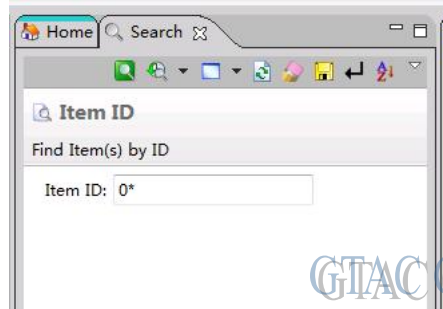
如果你誤刪除了我的保存查詢資料夾，你可以恢復它



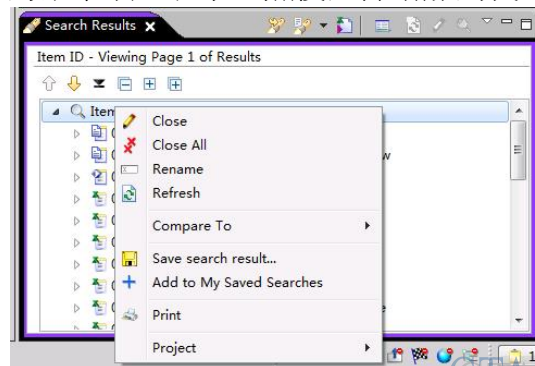
恢復的步驟：

重啟富客戶

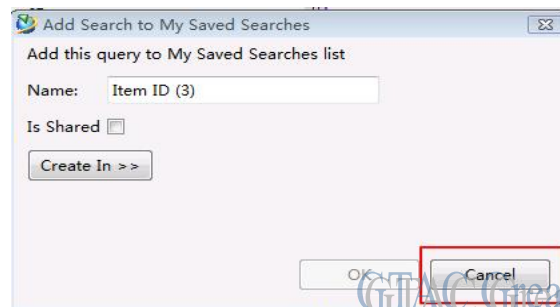
點擊查詢圖示，在查詢視圖中選擇默認查詢，然後使用任意搜索條件執行一次查詢。



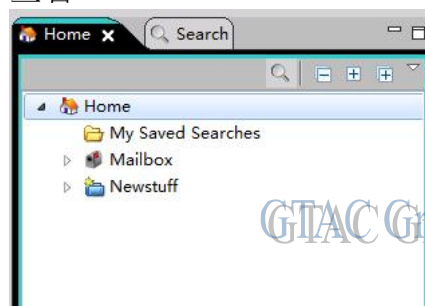
在查詢結果視圖中選擇查詢結果頭，右擊，然後選擇增加到我的保存查詢選項



點擊取消按鈕



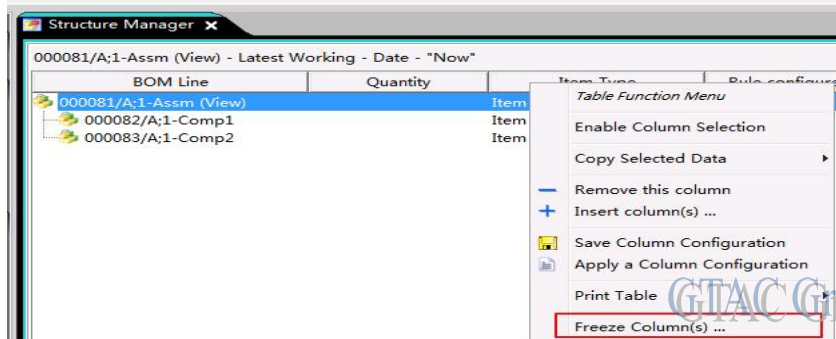
在我的 Teamcenter Home 樹下查看



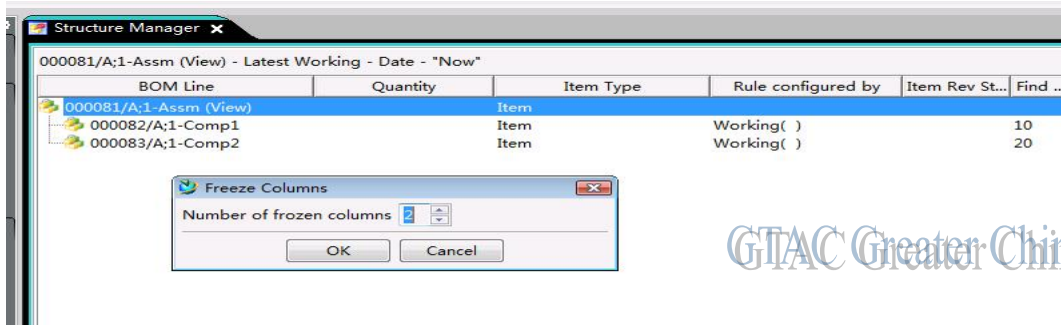
## Teamcenter Tips

### 3. 如何凍結結構管理器中的列

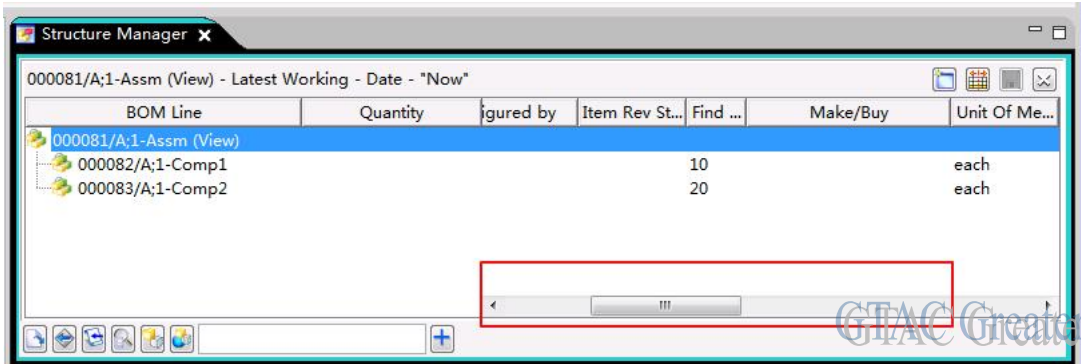
1. 選擇 BOM 視窗的頭，右擊，然後選擇凍結列(s)...項



2. 選擇凍結列數



3. 數值設置為 2 時，BOM 行和數量列會被凍結



Greater China

ME&S Service Team

PRC Helpdesk (Mandarin): 800-810-1970

Taiwan Helpdesk (Mandarin): 00801-86-1970

HK Helpdesk (Cantonese): 852-2230-3322

Global Technical Access Center: <http://www.siemens.com/gtac>

Siemens PLM Software Web Site: <http://www.plm.automation.siemens.com>

Siemens PLM Software (China) Web Site: [http://www.plm.automation.siemens.com/zh\\_cn/](http://www.plm.automation.siemens.com/zh_cn/)

此e-mail newsletter 僅提供給享有產品支援與維護的Siemens PLM 軟體使用者。當您發現問題或希望棄訂，請發送郵件至 [helpdesk\\_cn.plm@siemens.com](mailto:helpdesk_cn.plm@siemens.com) 聯繫，如棄訂，請在標題列中注明“棄訂”

**SIEMENS**

Siemens PLM  
Software

Greater China Technical Tips & News Hot Line:800-810-1970



2016-7-22

