

Siemens PLM Software 技術技巧及新聞

歡迎流覽《Siemens PLM Software 技術技巧及新聞》，希望它能成為 Siemens PLM Software 技術支援團隊將 Siemens PLM Software 最新產品更新、技術技巧及新聞傳遞給用戶的一種途徑

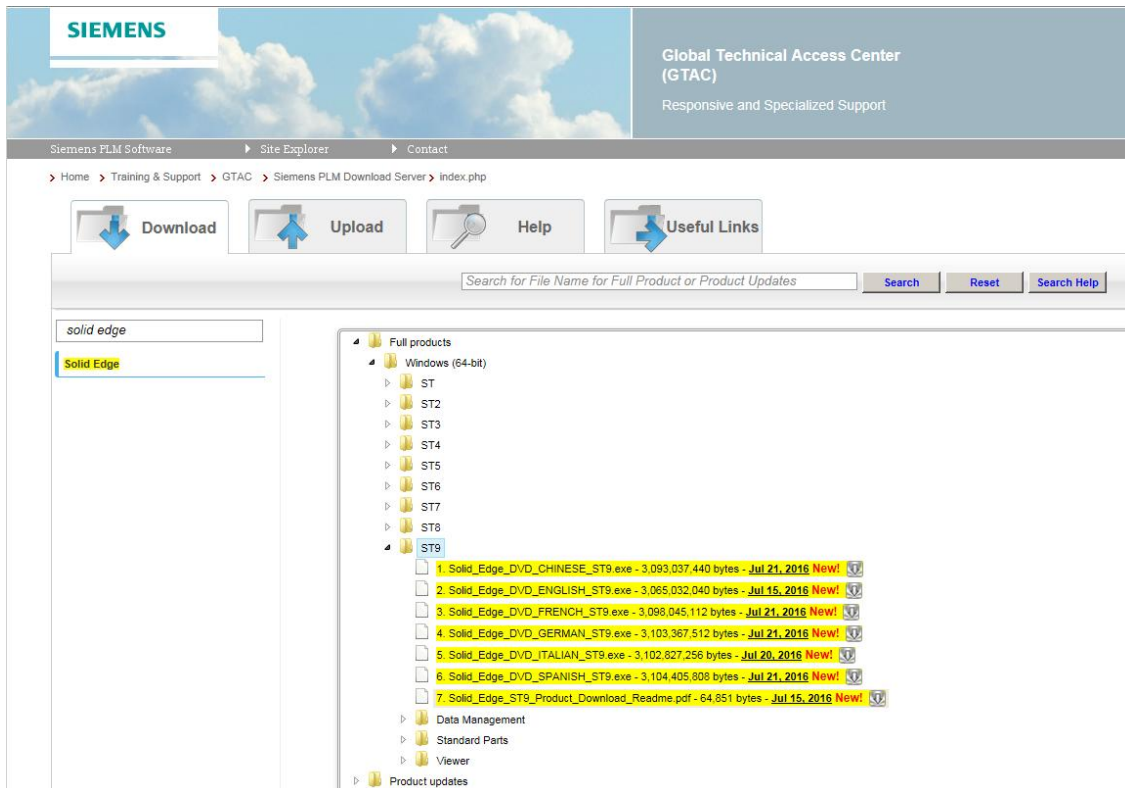
Date: 2016/07/29

Solid Edge news

1. Solid Edge ST9 正式發佈並提供線上下載。

Solid Edge ST9 正式版本已經在 7 月 15 日發佈，你可以從 GTAC 檔案伺服器上下載到，位址是：

<https://download.industrysoftware.automation.siemens.com/download.php>



GTAC Greater China

注意：下載的時候您需要有效的 Webkey 登錄
有任何問題請聯繫 800-810-1970。

SPLM license server tips

2. 設置 SPLM 許可服務通過防火牆。

1). 安裝完 SPLM 許可服務後，將 FLEXlm 運行中的 lmgrd.exe 和 ugsImd.exe 設置為防火牆的例外清單。

- 打開控制台
- 選擇防火牆
- 檢查防火牆已經啟動，然後選擇 允許一個程式通過防火牆。
- 在後面的視窗中，選擇允許其他的程式...
- 定位到 C:\Program Files\Siemens\PLMLicenseServer，然後選擇 Imgrd.exe
- 重複上面的步驟，選擇 ugslmd.exe

2) 當許可服務啟動時，供應商進程選擇一個隨機指派的埠，為 ugslmd.exe 指派一個靜態的埠

2.1) 編輯許可檔

從:

```
SERVER licenseserver1 ***** 28000  
VENDOR ugslmd
```

改為:

```
SERVER licenseserver1 ***** 28000  
VENDOR ugslmd port=1234
```

2.2) 停止然後啟動許可服務

2.3)-打開控制台

- 選擇防火牆
- 選擇高級設置
- 選擇入庫規則
- 選擇埠
- 在本地埠框中，輸入 28000,1234（注意：1234 埠是上面例子中的值）
- 選擇允許連接

NX Tips

3. 當訪問 NX 的幫助文檔的時候, 得到 HTTP ERROR 500 的錯誤

問題/症狀

當訪問 NX 的幫助文檔的時候, 得到 HTTP ERROR 500 的錯誤

HTTP ERROR 500

Problem accessing /tdoc/nx/10/release_notes/. Reason:

Server Error

Caused by:

```
java.lang.NullPointerException: Default language is 'en_US' and no valid  
language was found for C:SPLMSPLM_Doc_ServerCollections/nx/10/nx_help. Add any  
missing languages to your browser.
```

產生這個問題的原因可能是當使用命令列安裝的時候語法錯誤導致的。

當使用命令安裝的時候要把 COLLECTIONDIR 的選項指定一下,並且要使用"/" 而不是 “\”

解決方法

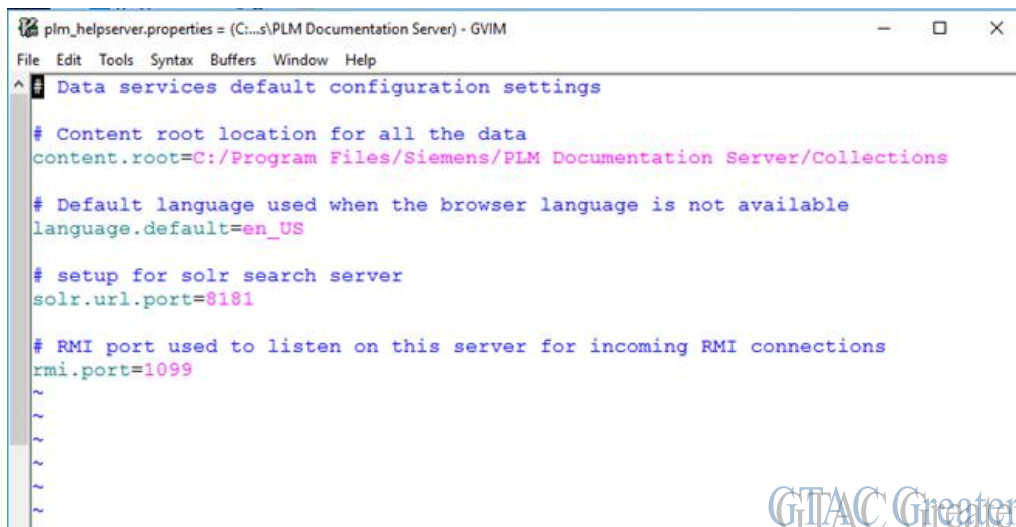
使用下面的命令列的方法安裝 NX 的幫助文檔:

```
msiexec /qn+ /i "Siemens PLM Documentation Server.msi"  
INSTALLDIR=C:\SPLM\SPLM_Doc_Server  
COLLECTIONDIR=C:/SPLM/SPLM_Doc_Server/Collections
```

注意: 上面的命令列需要在一行之內輸入.

另外的一個解決方法是: 編輯 'plm_helpserver.properties' (這個檔在 document server 的安裝目錄中)。改變'content.root'參數的值為: 包含 /, 比如:

```
content.root=C:/SPLM/SPLM_Doc_Server/Collections
```



```
plm_helpserver.properties = (C:\SPLM\SPLM_Doc_Server) - GVIM  
File Edit Tools Syntax Buffers Window Help  
^ Data services default configuration settings  
  
# Content root location for all the data  
content.root=C:/Program Files/Siemens/PLM Documentation Server/Collections  
  
# Default language used when the browser language is not available  
language.default=en_US  
  
# setup for solr search server  
solr.url.port=8181  
  
# RMI port used to listen on this server for incoming RMI connections  
rmi.port=1099  
~  
~  
~  
~
```

Greater China

ME&S Service Team

PRC Helpdesk (Mandarin): 800-810-1970

Taiwan Helpdesk (Mandarin): 00801-86-1970

HK Helpdesk (Cantonese): 852-2230-3322

Global Technical Access Center: <http://www.siemens.com/gtac>

Siemens PLM Software Web Site: <http://www.plm.automation.siemens.com>

Siemens PLM Software (China) Web Site: http://www.plm.automation.siemens.com/zh_cn/

~~~~~  
此e-mail newsletter 僅提供給享有產品支援與維護的Siemens PLM 軟體使用者。當您發現問題或希望棄訂, 請發送郵件至 [helpdesk\\_cn.plm@siemens.com](mailto:helpdesk_cn.plm@siemens.com) 聯繫, 如棄訂, 請在標題列中注明“棄訂”

~~~~~