

Siemens PLM Software 技術技巧及新聞

歡迎流覽《Siemens PLM Software 技術技巧及新聞》，希望它能成為 Siemens PLM Software 技術支援團隊將 Siemens PLM Software 最新產品更新、技術技巧及新聞傳遞給用戶的一種途徑

Date: 2016/08/12

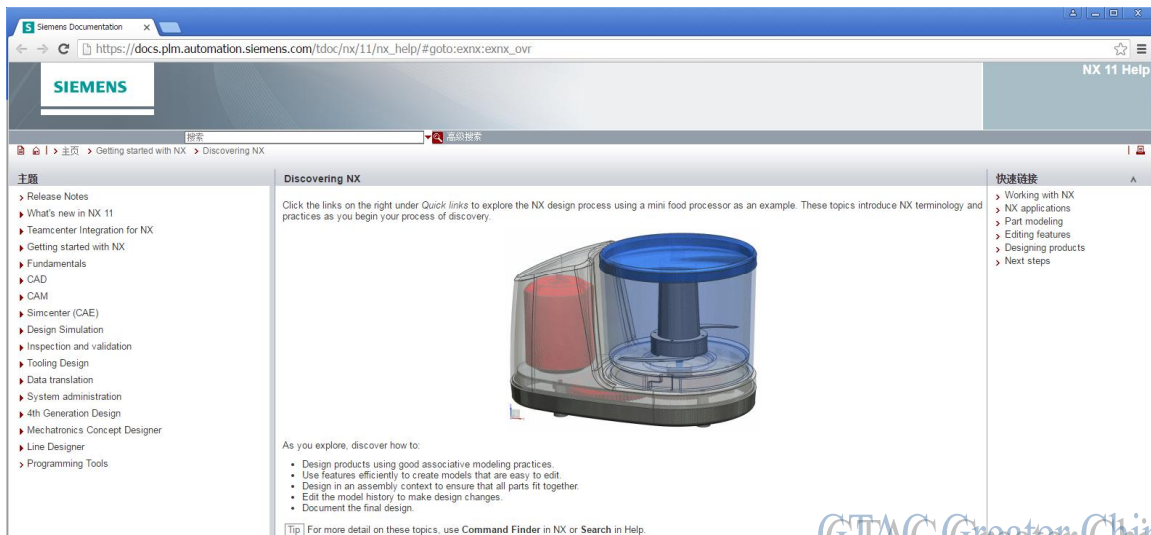
NX Tips

1. 無需安裝，直接線上訪問 NX 幫助文檔

設置環境變數 UGII_UGDOC_BASE=<https://docs.plm.automation.siemens.com>



無需安裝，在 NX 中使用 F1 即可直接訪問幫助文檔

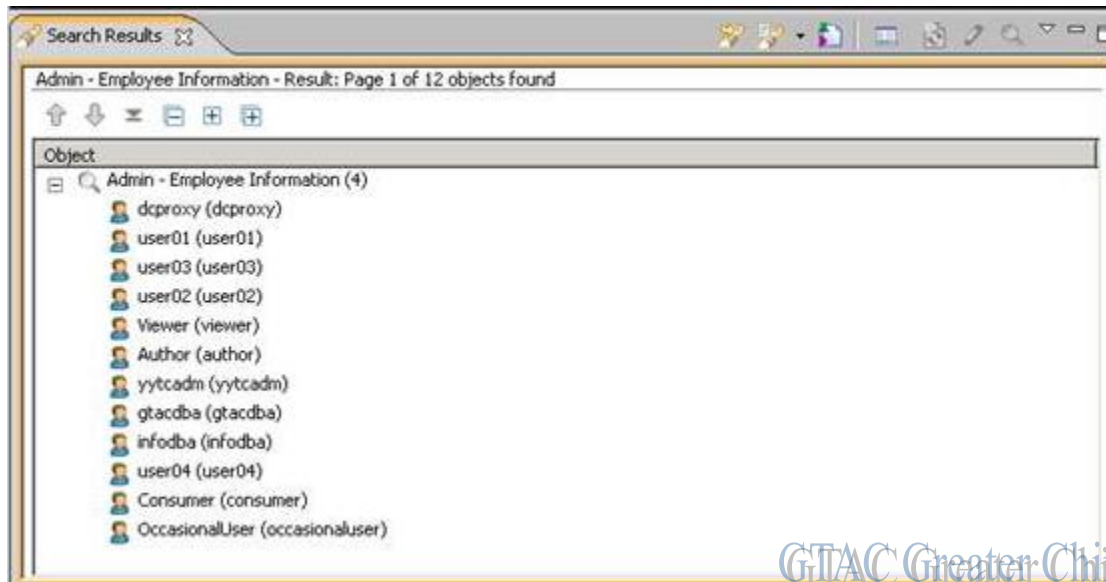


Note: 需要有效 WebKey.

Teamcenter Tips

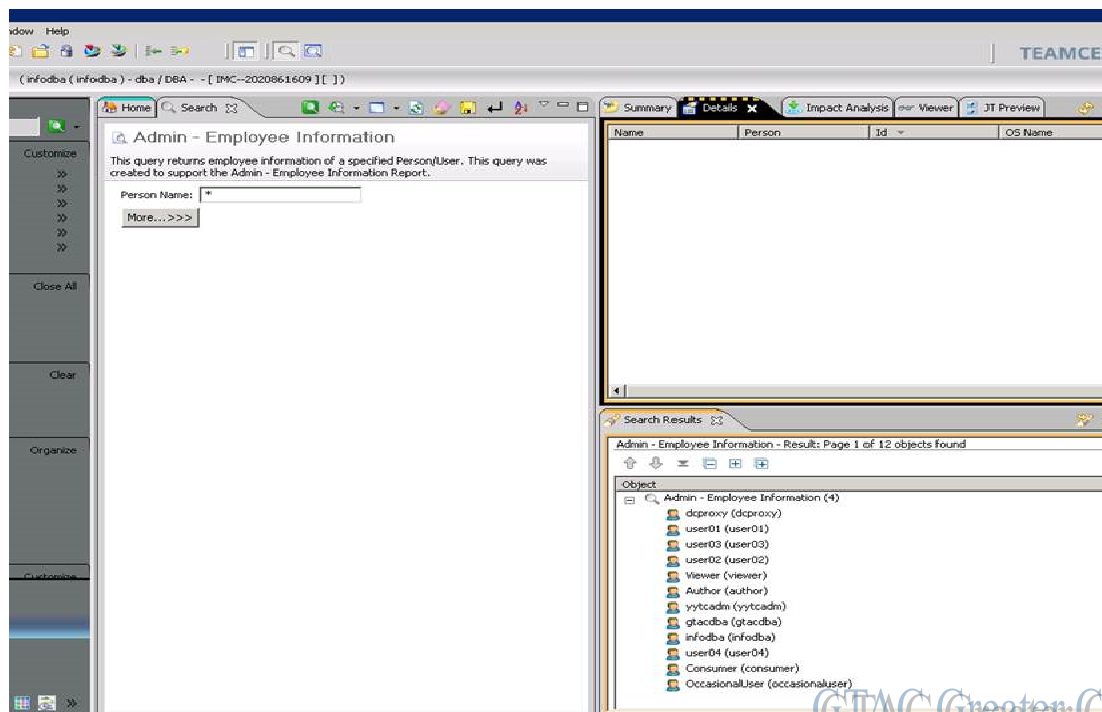
2. 如何匯出 Teamcenter 查詢結果到 Excel

查詢結果視圖中列出了 Teamcenter 查詢結果對象



在視圖中除了物件名外，並沒有顯示其他的任何資訊。使用者希望匯出查詢結果到 excel 中，並顯示所有物件的屬性。該文檔呈現如何實現該功能。

1. Teamcenter 中執行查詢，並點擊詳細視圖





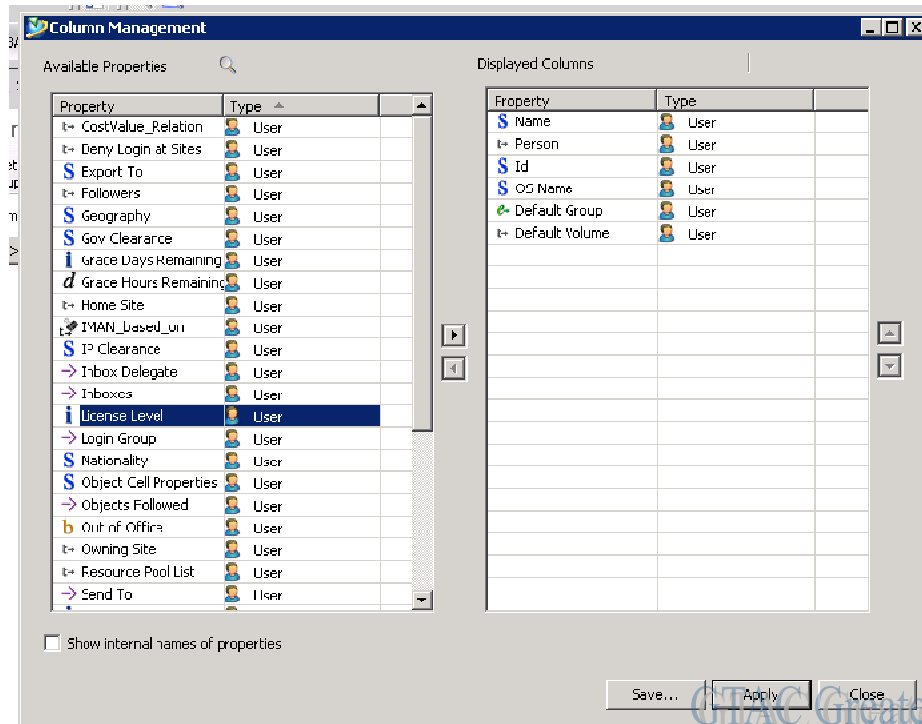
- 在查詢結果視圖中選擇所有的條目
詳細視圖中會顯示所有選擇的條目。

Name	Person	Id	OS Name	Default Group	Default Volume
yytcadm	yytcadm	yytcadm	yytcadm	Engineering	
viewer	viewer	viewer	viewer	Engineering	
user04	user04	user04	user04	Engineering	
user03	user03	user03	user03	Engineering	
user02	user02	user02	user02	Engineering	
user01	user01	user01	user01	Engineering	
occasionalUser	occasionalUser	occasionalUser	occasionalUser	Engineering	
infodba	infodba	infodba	infodba	dba	
gtacdba	gtacdba	gtacdba	gtacdba	dba	
diproxy	diproxy	diproxy	diproxy	dba	
consumer	consumer	consumer	consumer	Engineering	
author	author	author	author	Engineering	

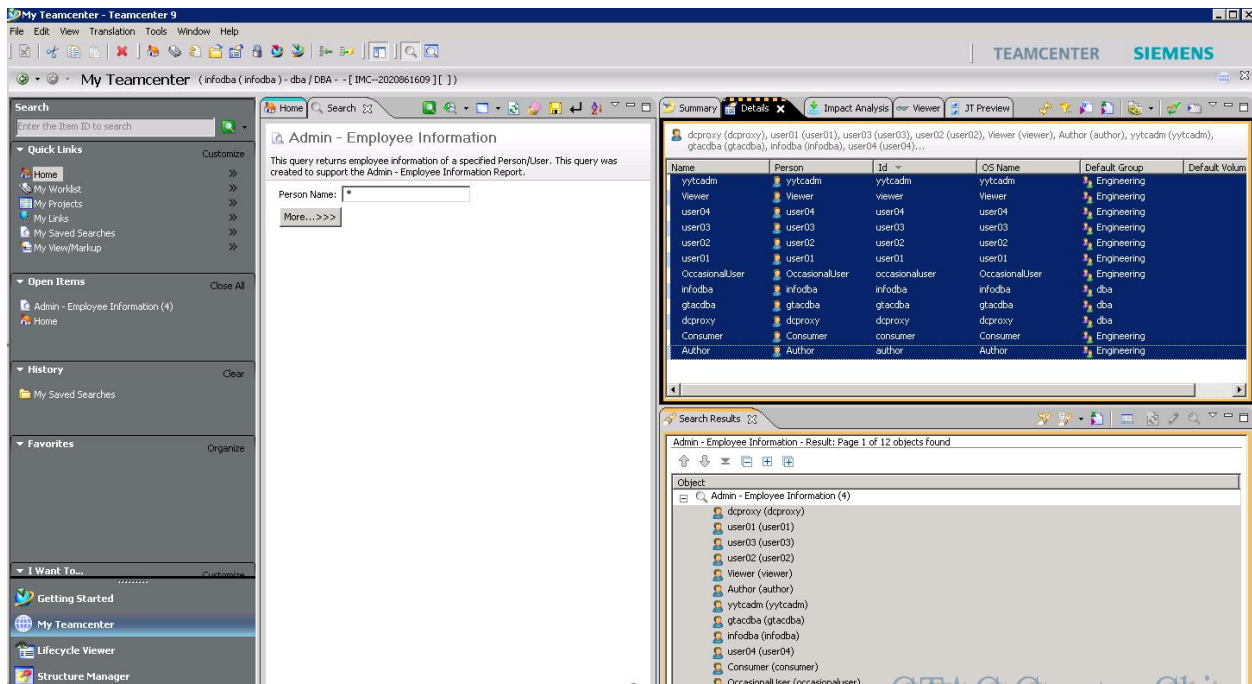
- 右擊列頭，然後選擇列...

Name	Default Group
yytcadm	Engineering
viewer	Engineering
user04	Engineering
user03	Engineering
user02	Engineering
user01	Engineering
occasionalUser	Engineering
infodba	dba
gtacdba	dba

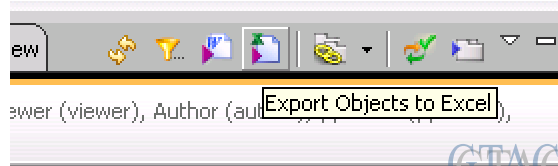
4. 從列管理中，選擇需要的列



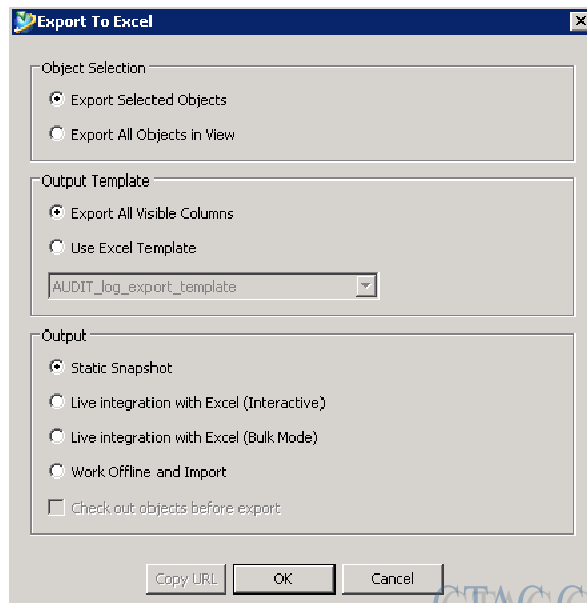
5. 從詳細視圖中選擇所有的行



6. 在詳細視圖中選擇所有行，然後點擊匯出物件到 Excel



7. 選擇預設配置，然後點擊確定



8. 物件以及相關屬性匯出到 excel

	Name	Person	Id	OS Name	Default Group	Default Volume
1	yytcadm	yytcadm	yytcadm	yytcadm	Engineering	
2	Viewer	viewer	viewer	Viewer	Engineering	
3	user04	user04	user04	user04	Engineering	
4	user03	user03	user03	user03	Engineering	
5	user02	user02	user02	user02	Engineering	
6	user01	user01	user01	user01	Engineering	
7	OccasionalUser	OccasionalUser	occasionaluser	OccasionalUser	Engineering	
8	infodba	infodba	infodba	infodba	dba	
9	gtacdba	gtacdba	gtacdba	gtacdba	dba	
10	dcproxy	dcproxy	dcproxy	dcproxy	dba	
11	Consumer	Consumer	consumer	Consumer	Engineering	
12	Author	Author	author	Author	Engineering	



Tecnomatix Tips

3. 新建一個測試/培訓的 schema 會覆蓋原來的 schema 嗎?

問題/症狀:

用戶想新建一個分開的 schema, 為了某些測試或者培訓使用. 這樣做是否會影響目前正在使用中的 schema?

解決方法:

不會有影響. 培訓/測試用的 schema 會存在於 oracle 資料庫的另外相對獨立的空間中. 您可以在 admin console 中使用 "create oracle account"命令來創建新的 schema. 然後對這個新建的 schema 和 eM-Server 做 association.

最佳實踐是用一個分開的 eM-Server 關聯一個新的 schema. 培訓/測試用的用戶端就能夠連接到這個 eM-Server 上, 而正式使用的 eM-client 仍然連接到正式生產使用的 eM-Server 上.

Greater China

ME&S Service Team

PRC Helpdesk (Mandarin): 800-810-1970

Taiwan Helpdesk (Mandarin): 00801-86-1970

HK Helpdesk (Cantonese): 852-2230-3322

Global Technical Access Center: <http://www.siemens.com/gtac>

Siemens PLM Software Web Site: <http://www.plm.automation.siemens.com>

Siemens PLM Software (China) Web Site: http://www.plm.automation.siemens.com/zh_cn/

~~~~~  
此e-mail newsletter 僅提供給享有產品支援與維護的Siemens PLM 軟體使用者。當您發現問題或希望棄訂，請發送郵件至 [helpdesk.cn.plm@siemens.com](mailto:helpdesk.cn.plm@siemens.com) 聯繫，如棄訂，請在標題列中注明“棄訂”  
~~~~~