

## Siemens PLM Software 技術技巧及新聞

歡迎流覽 《Siemens PLM Software 技術技巧及新聞》，希望它能成為 Siemens PLM Software 技術支援團隊將 Siemens PLM Software 最新產品更新、技術技巧及新聞傳遞給用戶的一種途徑

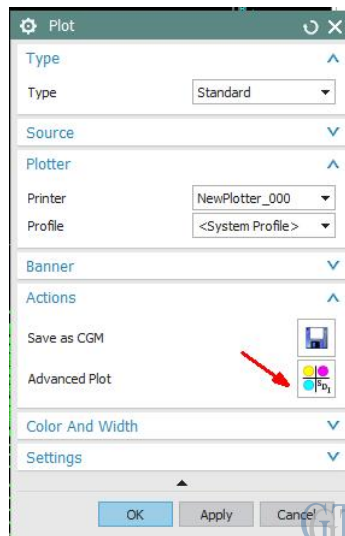
Date: 2016/10/28

### NX Tips

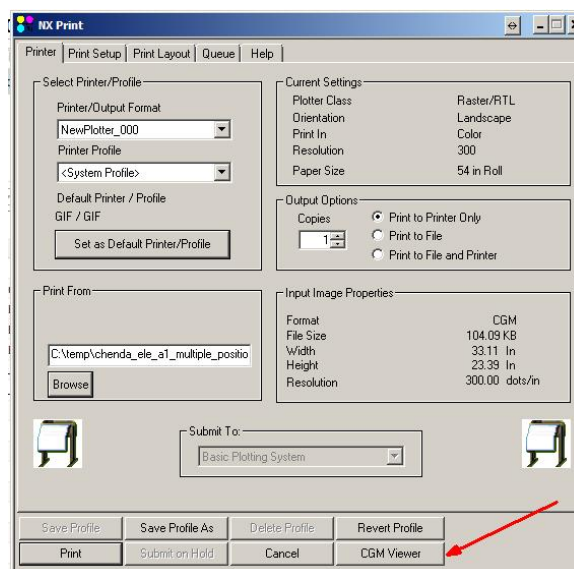
#### 1. 在繪圖 (Plot) 的時候如何選定列印範圍？

NX 在輸入繪圖任務的時候，沒有提供選擇列印範圍的功能，但是我們可以使用 SDI Plot 功能提供的選項來實現區域列印。

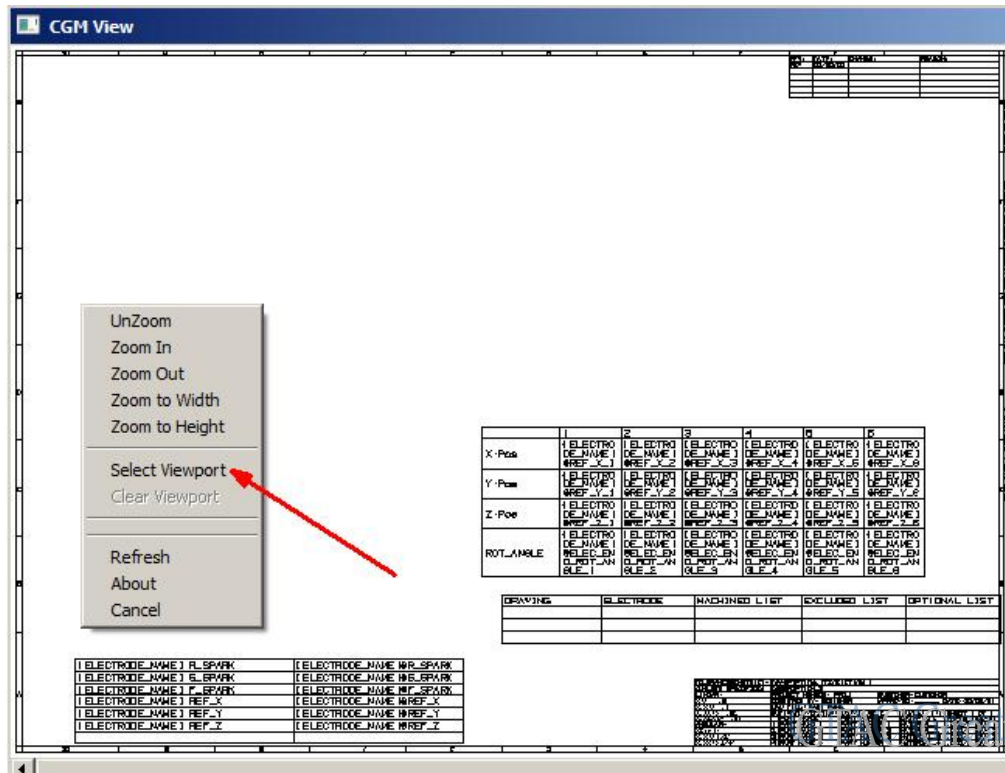
1. 正常選擇 File→Plot→Advanced plot 來開始列印任務。



2. 當你進入 SDI NX Print 對話方塊時，選擇 CGM Viewer。



- 在 CGM Viewer 中，使用滑鼠右鍵打開功能表，選擇 Select Viewport.



- 現在你可以使用滑鼠左鍵來選定一個方形的列印範圍。
- 退出 CGM Viewer.
- 執行列印任務，只有在 viewport 選定的內容會被輸出到繪圖器上去。

## Teamcenter Tips

### 2. 在啟動富用戶端時如何改變時區

如果使用的 4 層用戶端的用戶所在的時區跟資源池管理伺服器所在的時區不同，在使用者為發佈狀態或事例有效性輸入生效時間時，最終的時間會轉變，並導致下面的一些問題

- Teamcenter 中的顯示問題。
- 將資料從伺服器匯出並導入 ERP 系統時出現日期問題。
- 車間人員使用 EWI 時的配置問題

根本原因是由於用戶端和伺服器在不同的時區中，而 Teamcenter 自動做了日期轉換。如果能夠強制要求富用戶端使用特定的時區，比如 CST（而不更改機器的時區），那麼問題就解決了。

Java 確實支援該功能，通過設置屬性 `Duser.timezone=CST` 可以為 JVM 設置時區



比如：

portal.bat 中做如下修改：

在-vmargs 後增加-Duser.timezone=Asia/Shanghai，那麼用戶啟動的富用戶端的時區就會更新。

```
start Teamcenter.exe %* -vm "%JRE_HOME%\bin\java.exe" -vmargs  
-Duser.timezone=Asia/Shanghai -Xmx%VM_XMX% -XX:MaxPermSize=128m  
Xbootclasspath/a:"%JRE_HOME%\lib\plugin.jar";"%JRE_HOME%\lib\deploy.jar";  
"%JRE_HOME%\lib\javaws.jar"
```

## Tecnomatix tips

### 3. 在 GTAC 的下載中心, 我們哪裡可以下載到 Oracle client 的安裝

問題/症狀

Tecnomatix 設置 3 層架構的時候, 我們需要安裝 oracle 的 client, 但是哪裡可以下載到呢?

解決方法

Oracle client 是可以在 GTAC 的下載中心下載的. 由於 Oracle 有發佈過補丁, 因此 client 包含在 GATC 下載中心的補丁中. 比如: oracle 11.2.0.3 x64 版本的 oracle client 就可以這樣下載:

1. 進入 GTAC 的下載中心, 選擇 oracle.
2. 到 Go to Windows (64-bit Intel)/Patch/11gR2
3. 'p10404530\_112030\_MSWIN-x86-64\_4of7.zip' 這個檔中就是 oracle 的補丁.

Greater China

ME&S Service Team

PRC Helpdesk (Mandarin): 800-810-1970

Taiwan Helpdesk (Mandarin): 00801-86-1970

HK Helpdesk (Cantonese): 852-2230-3322

Global Technical Access Center: <http://www.siemens.com/gtac>

Siemens PLM Software Web Site: <http://www.plm.automation.siemens.com>

Siemens PLM Software (China) Web Site: [http://www.plm.automation.siemens.com/zh\\_cn/](http://www.plm.automation.siemens.com/zh_cn/)

~~~~~  
此 e-mail newsletter 僅提供給享有產品支援與維護的 Siemens PLM 軟體使用者。當您發現問題或希望棄訂, 請發送郵件至 [helpdesk\\_cn.plm@siemens.com](mailto:helpdesk_cn.plm@siemens.com) 聯繫, 如棄訂, 請在標題列中注明“棄訂”

**SIEMENS**

Siemens PLM  
Software

Greater China Technical Tips & News Hot Line:800-810-1970



2016-10-28

